

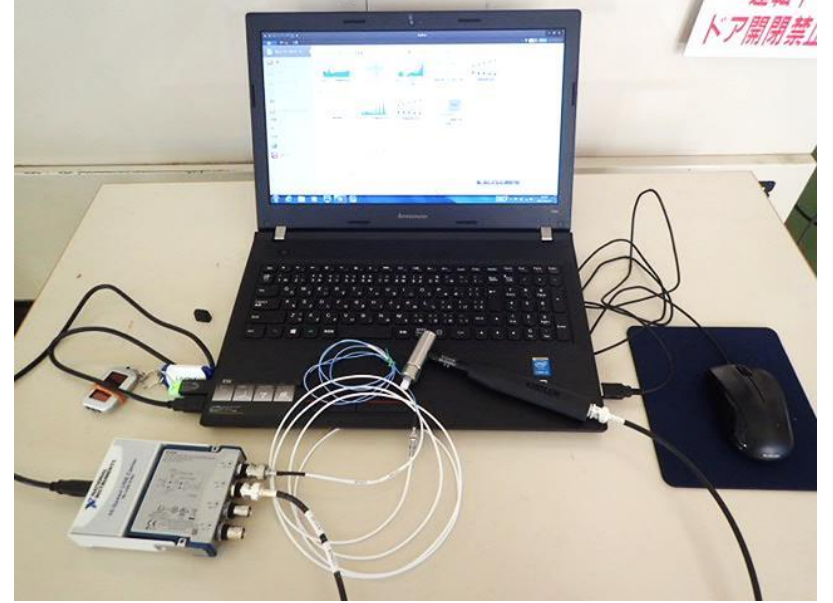
## 装置の概要

### 【型式等】

- 装置名称：CutPro
- メーカー：日本キスラー
- 型式：ver.11.3.54.1

### 【仕様】

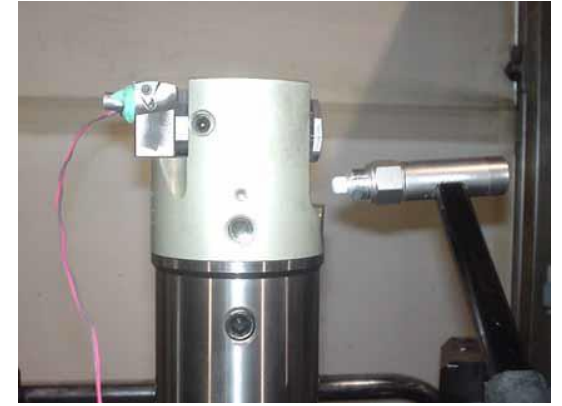
- MalTF、MalDAQ、MODAL（工具固有振動数測定）
- Advanced Milling（ミリング加工解析）
- Turning Boring Module（旋削加工解析）
- インパルスハンマ、加速度センサ9700M01



## 切削加工のびびり解消ができます！

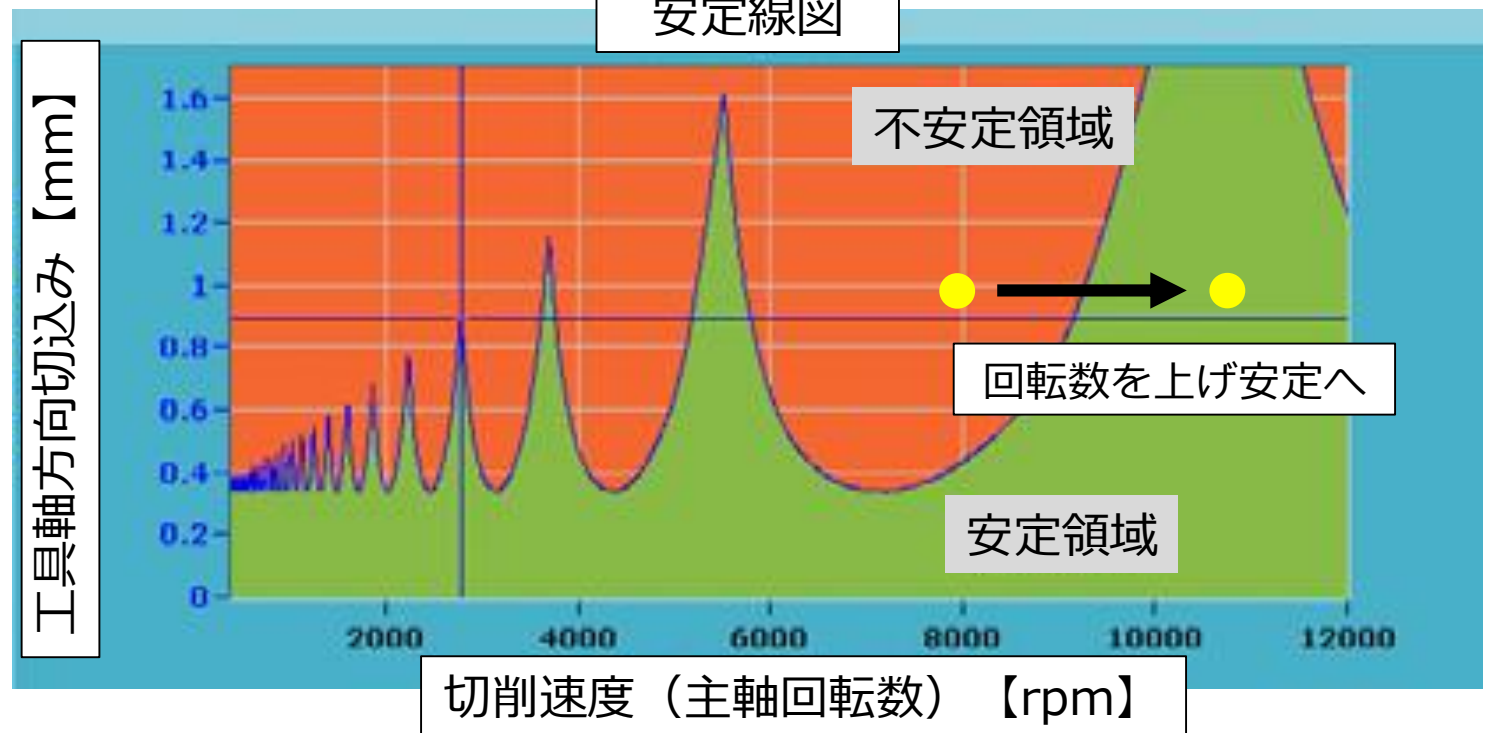
### 【装置の特徴】

切削条件を検討・改善するための計算システムです。  
びびりは、切削速度、工具切込み量等の条件により発生します。本システムでは工具の固有振動数を測定することで、びびりが発生しない加工条件を予測することができます。



### 【主な用途】

- 高速切削条件の選定
- びびり現象の抑制
- 切削条件改善による工具寿命の延長  
etc...

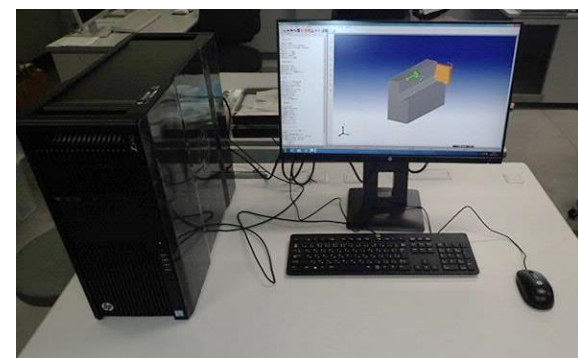


## 料金・問い合わせ先

	区分	単位	料金(円)
設備使用	切削振動解析システム (CutPro)	1時間ごと	1,520
依頼試験	—		

〒963-0297  
郡山市待池台1丁目12番地  
TEL：024-959-1739（プロジェクト研究科）  
FAX：024-959-1761

## 併せて使うと効果的です！



切削振動解析システム (AdvantEdge)  
(970円/時間)