



◆ ◆ ◆
福島県企業局ニュースレター 第27号 令和8年4月30日発行
◆ ◆ ◆

皆さん、こんにちは。
今年度もよろしくお願ひいたします。
工業用水道に関わる情報をお届けいたします。
また、福島県のイベント等についてもお届けしますので、
併せてよろしくお願ひします！

【今回のトピック】

- 1 御挨拶（福島県企業局長 安藤 靖雄）
- 2 工業用水道放射性物質モニタリング結果
- 3 ダムの貯水状況
- 4 工業用水の風景 ～沼部堰～
- 5 福島県からのお知らせ

◆ ◆ ◆
1 御挨拶（福島県企業局長 安藤 靖雄）
◆ ◆ ◆

日頃から福島県企業局の運営に御理解と御協力を頂き厚く御礼を申し上げます。
この度、令和8年4月1日付けで企業局長に着任しました安藤靖雄と申します。どうぞよろしくお願ひします。

企業局では、安全・安定・安価な工業用水の持続的な供給を実現するため、施設の長寿命化やAI技術を活用した効率的な設備更新を進めるほか、経費削減にも努めるなど安定経営に向けてしっかりと取り組んでまいります。

これからも皆様とのコミュニケーションを図りながら、職員一丸となって業務を進めてまいりますので、引き続きよろしくお願ひ申し上げます。

◆ ◆ ◆
2 工業用水道放射性物質モニタリング結果
◆ ◆ ◆

各工業用水の直近の結果についてお知らせします。

- 放射性ヨウ素 I 131、放射性セシウム Cs134、放射性セシウム Cs137 について、いずれも検出限界値未満でした。（令和8年4月22日採水分）

※平成23年11月以降は検出限界値未満が継続しています。

なお、これまでの結果は以下のリンク先を御覧ください。

<https://www.pref.fukushima.lg.jp/sec/60015c/monitoring.html>

3 ダムの貯水状況

工業用水道の水源となっているダムの貯水状況についてお知らせします。
(令和8年4月30日現在)

- 高柴ダム (磐城工業用水道)
貯水率 100.0%
貯水位 標高 53.76m
- 真野ダム (相馬工業用水道)
貯水率 55.6%
貯水位 標高 166.03m

貯水率 (%) = 現在の貯水量 (m³) ÷ 利水容量 (m³) × 100

利水容量

高柴ダム 320万 m³

真野ダム 以下のとおり

期間	運用	利水容量
10/16から6/14	非洪水期	2,780万 m ³
6/15から10/15	洪水期	2,380万 m ³ (洪水調節のための洪水容量を大きく確保した運用)

真野ダムの貯水率は、引き続き例年に比べて低い状況であり、直ちに取水制限が必要ではないものの、今後の降雨状況によっては給水への影響も懸念されます。

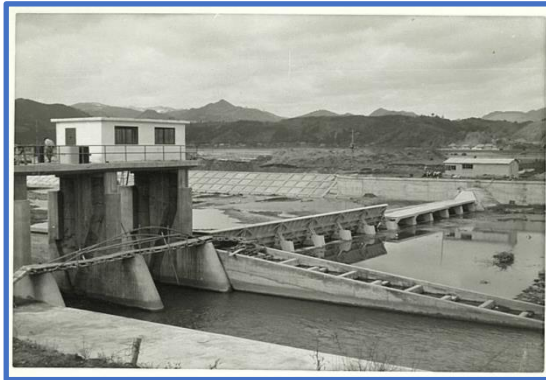
貯水位は、以下のリンク先でも確認することができます。

https://kaseninf.pref.fukushima.jp/web_pub/dam/010401_60_1_0.html

4 工業用水の風景 ～沼部堰～

今回から「工業用水の風景」と題して、工業用水道施設に関連した風景や話題、普段は見ることのできない施設の内部など、様々な視点で、写真や図で紹介してまいります。初回は、勿来工業用水道の沼部堰について御紹介します。

- 勿来工業用水道の沼部堰は、昭和38年に竣工しました。
- 供用後60年以上が経過していることから、工業用水の安定供給に向けて、令和4年度から下流側に新たな堰を設置する工事を進めています。



建設当時の沼部堰（昭和38年）※



現在の沼部堰※



新沼部堰 現在の状況(基礎工)(施工者から提供)



新沼部堰 完成予想図※

※の図、写真は企業局作成及び撮影

5 福島県からのお知らせ

★ふくしま DC 開催中！

4月1日から6月30日まで、ふくしまデスティネーションキャンペーン（ふくしま DC）を開催しています。

プレ DC からさらにパワーアップし、自然、歴史、食、体験など多彩なテーマで 300 を超える DC 特別企画が行われます。

県政 150 周年、東日本大震災から 15 年となる節目の年に、ふくしまの今を「見て」「食べて」「感じて」みませんか。



（公式ホームページより）

詳細は公式ホームページをご覧ください。

<https://www.fukushima-dc-cp.jp/>

お問い合わせ先

福島デスティネーションキャンペーン実行委員会

TEL：(024) 521-7398

<編集後記>

こんにちは。編集担当のKです。

福島市渡利の花見山は非常に多くの種類の花が楽しめる観光名所です。先述のふくしま DC でも紹介されています。

春の風景が特に有名な花見山ですが、夏にはアジサイ、ヤマユリ、秋にはジュウガツザクラ、冬にはロウバイなど様々な花を楽しむことができます。春以外の季節にもぜひお越しください。

皆さんの御意見、御感想などをお聞かせください。

御意見、御感想などはこちらからお願いします。

kougyou_keiei@pref.fukushima.lg.jp

福島県企業局

〒960-8670 福島県福島市杉妻町 2-16

電話 024-521-7572（代表）

mail kougyou_keiei@pref.fukushima.lg.jp

企業局いわき事業所

〒971-8185 福島県いわき市泉町字小山 310

電話 0246-56-5821（代表）

※ 配信先変更及び配信停止は、上記アドレスから御連絡ください。