

令和8年度

# 双葉地域における中核的病院 看護師修学資金貸与事業



貸与額

月額 **13万円!!**

※現段階のイメージ図となります。

## 事業概要

福島県大熊町に整備予定の双葉地域における中核的病院で看護師としてご活躍いただける方を支援するため、令和8年度より修学資金貸与事業を開始します。

❗ 修学資金の詳細については、別途配布している募集要項をご確認ください！



## 福島県大熊町について



大熊町は福島県双葉郡に位置しており、東日本大震災及び原子力災害により大きな被害を受けました。

中核的病院の建設予定地である JR 大野駅周辺では、復興に向けた施設整備が進んでいます。令和7年3月には商業施設や産業交流施設がオープンしており、道の駅や社会教育複合施設などの整備も進んでおります。

復興のステージが進む中、医療提供体制の整備は重要な課題であり、その中核を担う中核的病院が果たす役割も非常に大きいものになります。



### 商業施設 (クマSUN テラス)

- コンビニ
- 飲食店 (5店舗)
- キッズスペース ほか

# 双葉地域における中核的病院について

※福島県立医科大学の附属病院として運営

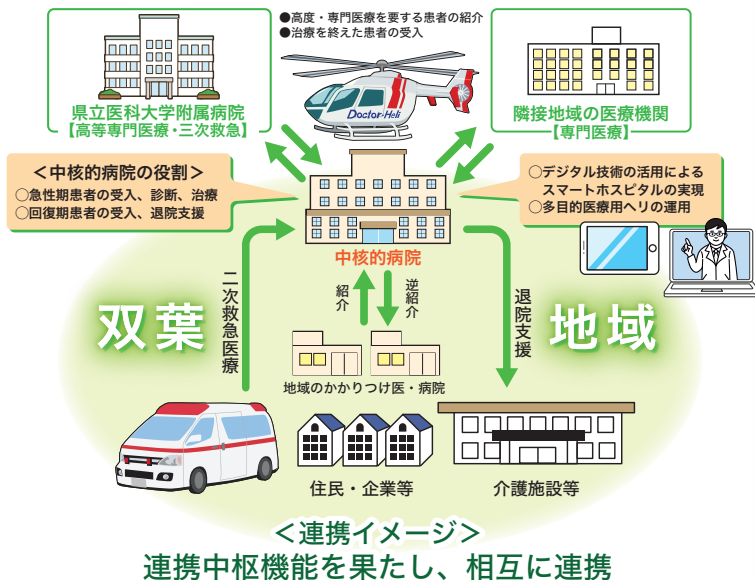
## コンセプト

### 1 地域に密着し、住民が安心して生活するための連携の核となる病院

#### 地域に必要な医療機能

- 地域ニーズに対応した医療の提供
- 地域包括ケアシステム構築支援
- 救急医療の提供
- 災害時における医療
- 新興感染症等への対応

#### 地域に根差した医療等



### 2 地域の発展に貢献し、医療従事者に魅力のある病院

- 福島イノベーション・コースト構想や福島国際研究教育機構（F-REI）との連携を視野に、地域の発展に貢献
- 充実した研究環境や教育・人材育成プログラムにより医療従事者に魅力ある病院を目指す



新病院イメージ図



ロボットによる看護支援・手術支援



各種研修

## スケジュール

令和11年度以降できる限り早期の開院を目指して整備中です。

問い合わせ先

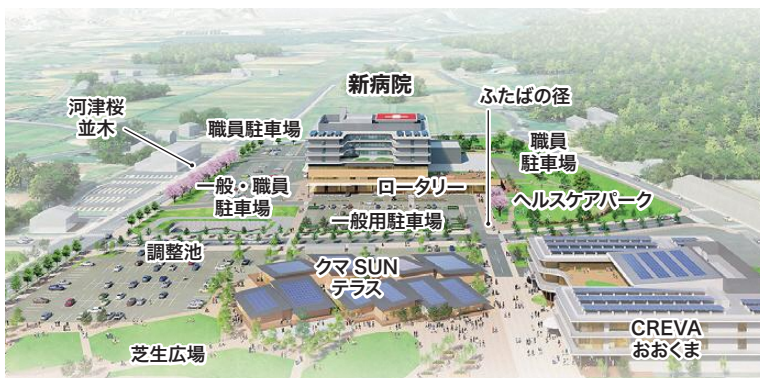
〒960-1295 福島県福島市光が丘1番地

福島県立医科大学  
双葉中核的病院整備準備室 内

事務担当.....  
福島県病院局病院経営課（駐在）

電話：024-547-1019

E-mail：chuukaku.jinzai@pref.fukushima.lg.jp



新病院と周辺施設（イメージ図）