

国見町で

きになる ⇄ まちなか美術館

主催：社会福祉法人安積愛育園 はじまりの美術館
令和6年度福島県障がい者芸術文化活動支援センター事業

お店などを営む人たちに
「きになる ⇄ ひょうげん2024」から
ご自身のきになる作品を選んでいただき、
お店に飾ってもらう
「きになる ⇄ まちなか美術館」を実施します。
今年は国見町の方々を対象に
きになる作品を選んでいただきました。

この企画を通して、
きになる ⇄ ひょうげんを軸に、
まちを巡り、人と作品、そして人と人が
出会うきっかけとなることを願います。

参加店舗

CAFE&HOTEL カジツ、
国見町観月台文化センター、
国見町役場、Co-Learning Space アカリ、
武田紙店、樋口豆腐店、ペーカリーサクマ、
道の駅国見あつかしの郷 ももたんカフェ、山形屋酒店

出展作家

青山颯、赤羽佑二郎、安齋光樹、氏家涼介、大内聖愷、
大友知義、大山翔平、小山杏美、近野竹男、菊地琉聖、
木谷浩子、佐々木未来、菅野凌平、鈴木寛人、zoururen、
田仲祐策、ナイチャン、野本明奈、橋本吉幸、ban、人見翔、
北條蛍太、本田正、松田匡慈、みどりたに凌空、ヤギヌマシンヤ、
山崎勇斗、吉田利紀、渡部智子、藁谷友樹、藁谷虎太郎

会期

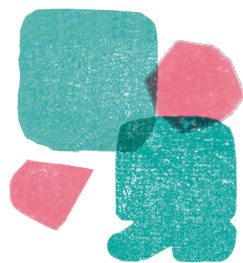
2025.2.15 土 - 3.16 日

※開場時間・定休日は店舗や施設により異なります



はじまりの美術館

国見町で きになる⇔まちなか美術館 2025.2.15土 - 3.16日



参加店舗



※開場時間・定休日は店舗や施設により異なります

きになる⇔ひょうげんとは？



2017年度より福島県主催（企画運営：はじまりの美術館）でスタートした福島県障がい者芸術作品展の名称です。「きになる」をテーマに作品を募集・展示し、見た人にも「きになる」作品と出会っていたく展覧会です。

参加店舗 マップ



問い合わせ

はじまりの美術館

〒969-3122 福島県耶麻郡猪苗代町新町4873
〈TEL〉0242-62-3454 〈FAX〉0242-23-8185
〈E-mail〉otoiwase@hajimari-ac.com
〈WEB〉<http://www.hajimari-ac.com/>

#きになるまちなか美術館

1 CAFE&HOTEL カジツ

（カフェ・宿泊施設）

住所 国見町大字山崎字熊野前10-3
TEL 024-563-5452
時間 11:00～17:00
休 火・水
駐車場 有
展示作家 青山颯、田仲祐策、
野本明奈

4 Co-Learning Space アカリ

（ワーキングスペース）

住所 国見町大字山崎字館東14-8
TEL 024-573-9013
時間 10:00～22:00
休 月、隔週火曜
駐車場 有
展示作家 赤羽佑二郎、安齋光樹、
氏家涼介、菅野凌平、人見翔

7 ベーカリーサクマ

（パン屋）

住所 国見町大字藤田字北63-1
1-A
TEL 024-573-7200
時間 11:00～19:00
休 月
駐車場 有
展示作家 zoururen

2 国見町観月台文化センター

（公共施設）

住所 国見町大字藤田字観月台15
TEL 024-585-2676
時間 9:30～21:30
休 第一月曜、3/2-3は臨時休館
駐車場 有
展示作家 大内聖惺、大友知義、
大山翔平、zoururen、ban、
松田匡慈、みどりたに凌空、
渡部智子、藁谷虎太郎

5 武田紙店（紙・文具）

住所 国見町大字藤田字南17
TEL 024-585-2434
時間 8:00～18:00
休 不定休
駐車場 有
展示作家 木谷浩子、鈴木寛人

8 道の駅国見あつかしの郷

ももたんカフェ

（道の駅・カフェ）

住所 国見町大字藤田字日渡二18-1
TEL 024-585-2132（代表）
時間 10:00～17:00（LO 16:30）
休 不定休
駐車場 有
展示作家 菊地瑞聖、佐々木未来、
橋本吉幸、ヤギヌマシヤ

3 国見町役場（公共施設）

住所 国見町大字藤田字一丁二1-7
TEL 024-585-2111
時間 8:30～17:15
休 無休
駐車場 有
展示作家 小山杏美、北條蛍太、
本田正、山崎勇斗

6 樋口豆腐店（豆腐屋）

住所 国見町大字藤田字堤下16
TEL 024-585-2033
時間 9:00～17:30
休 日
駐車場 有
展示作家 ナイチャン、吉田利紀

9 山形屋酒店（酒屋・弁当）

住所 国見町山崎字太子堂17-9
TEL 024-585-2241
時間 8:00～19:00
休 不定休
駐車場 有
展示作家 氏家涼介、近野竹男、
藁谷友樹