

参加費
無料

大学生、Uターン希望者（年齢不問）
大歓迎！

第1回 福島県 南会津地域

就 職 交 流 会

テーマは「地方創生・起業・自己実現」

11 / 18 月

18:00～20:00

フェニックスラウンジ

(東京都新宿区馬場下町18-7)

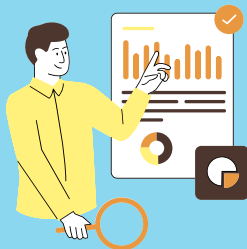
オンライン(ZOOM)・リアル同時開催

お申込みはこちら



<https://minamiaizu-ui.peatix.com>

地域おこしや
ソーシャルビジネスの
起業に興味はあるけど、
どうすればいいの？



この交流会に参加して、様々な業種の企業や
キーマンと交流して「南会津就活」の第一歩を
踏み出してみませんか？

参加企業

プログラム

- (株)一十八日 (国産アロマ製造販売)
- (株)テクノあいづ (地域課題解決に向けた商品開発)
- (合)メーデルリーフ (6次化、地域活性化)
- そのほか地域づくり等起業の事例紹介！
(合)南郷草舎、奥会津チルトリート)

- 南会津ってどんなところ？
- どんな仕事があるの？
- 参加者とゲストのクロストーク
- 個別相談

主催：福島県南会津地方振興局 企画商工部地域づくり・商工労政課

問い合わせ：南会津Uターン就職促進事業事務局 okuaizu.chill.to.retreat@gmail.com

おだいらともこ

株式会社一十八日 小平智子さん

只見町出身

2019年まで首都圏で勤務していたが、南会津町でアロマオイルを製造していることを知り、自身も携わってみたいと思い移住・転職。

これまで未利用であった里山資源の価値を見出し、有効活用しながら地域に貢献したいという想いは南会津地域に広がっている。JR東日本の寝台列車「TRAIN SUITE 四季島」での旅を彩る香りとして採用されている。



いがらし こうた

株式会社テクノあいつ 五十嵐孝太さん

南会津町（旧伊南村）出身

大学卒業後に、首都圏でOA機器の法人営業を経験した後に2019年に南会津町へUターン。現在は豪雪地帯の課題になっている屋根の落雪技術を開発し、施工。特許を取得するなど精力的に展開。また、過疎・高齢化の進行する故郷において交流事業や教育事業、伝統文化の保存・継承にも取り組んでいる。



はらだ いくこ

合同会社メーデルリーフ 原田郁子さん

只見町出身

2011年の東日本大震災をきっかけにUターン。只見町観光まちづくり協会勤務を経験した後に、只見町の有志で2014年合同会社メーデルリーフを起業。起業当初は只見産の発芽玄米の製造販売、現在は発芽玄米を使った新たな商品展開や、2022年10月に全線運転再開したJR只見線でのグッズ企画、只見町のふるさと案内人等幅広く地域振興に関わっている。



■ 福島県南会津地域

南会津地域は福島県の南西部に位置し、下郷町、檜枝岐村、只見町、南会津の4町村からなります。雄大な山々に囲まれた豊かな自然や歴史を感じられるスポットもあり、四季を通じて魅力に溢れています。



(檜枝岐村)



(只見町)



(南会津町)



(下郷町)

第2回就職交流会のお知らせ

日 時：11/25(月)18:00～20:00

テーマ：建築・木材・工学

会 場：日本大学工学部(福島県郡山市)

オンライン・リアル同時開催