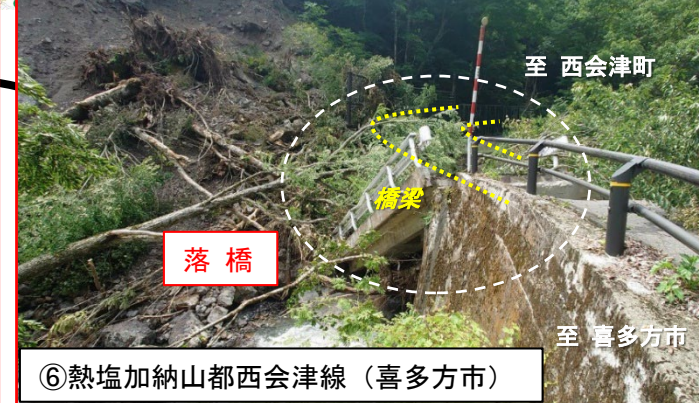
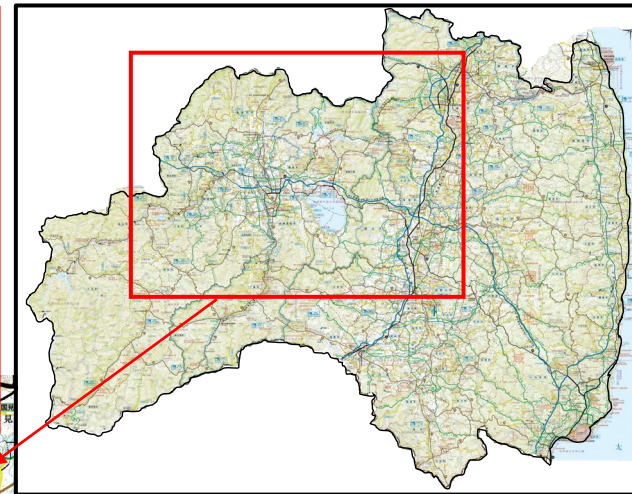


山形県側での道路流失により全面通行止め



主な地点の最大24時間降水量 (8月3日~8月4日)

【凡例】  
●...雨量観測所

地点名	市町村	最大24時間降水量(mm)
桧原	北塩原村	314.5
鷲倉	福島市	313.0
喜多方	喜多方市	275.5
二本松	二本松市	177.5
猪苗代	猪苗代町	163.5
金山	金山町	139.5

県管理施設被害箇所 (8/15時点)

- 道路: 80箇所
- 河川: 116箇所
- 砂防設備: 2箇所
- 橋梁: 1箇所

県管理道路の通行規制 (全27箇所) (8/16時点)

【凡例】

- ⊘... 通行規制中の箇所 (5箇所) [全面通行止]
- ⊙... 規制が解除された箇所 (22箇所)