

福島県農業総合センター農業短期大学校

FUKUSHIMA AGRICULTURAL COLLEGE

アグリカレッジ福島

令和2年度
学校要覧

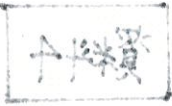


福島県農業総合センター農業短期大学校：アグリカレッジ福島

〒969-0292 福島県西白河郡矢吹町一本木446番地1

Tel 0248-42-4111(代) Fax 0248-44-4553 E-mail nougyou.noutan@pref.fukushima.lg.jp

アグリカレッジ福島 検索



校訓

花を咲かせ
果を実らせて
地球を肥やせ

教育目標

実践的な農業の技術力と優れた経営力を備えた地域のリーダーとなる農業者を育成する。

教育の方向

1. 農業経営の実践に必要な知識及び技術に関する教育を行う。
2. 地域をリードする農業経営者に必要となる経営管理に関する教育を行う。
3. 国際的な視野に立ち農業情勢の変化に対応できる農業経営に関する教育を行う。

学校沿革

昭和	10年3月	福島県立修練農場として設置
	18年4月	福島県矢吹原修練農場 <small>やぶきがはら</small>
	23年4月	福島県矢吹原実験農場 <small>やぶきがはら</small>
	25年4月	福島県矢吹原経営伝習農場 <small>やぶきがはら</small>
	49年4月	福島県農業経営研修所 矢吹教場
	54年4月	福島県農業経営大学校
	63年4月	福島県立農業短期大学校 ※1
平成	18年4月	福島県農業総合センター農業短期大学校 ※2
	20年4月	専修学校化（専門課程・本科のみ） ※3
	29年4月	学部名称変更・学科再編

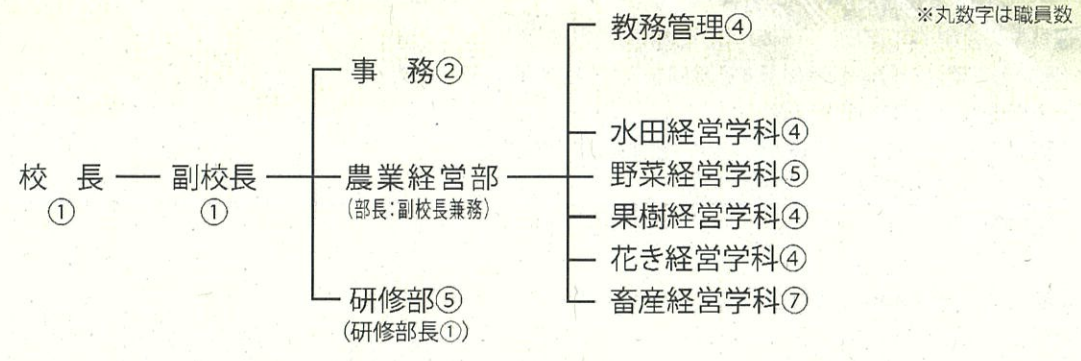
※1 福島県農業短期大学校(福島市荒井)、福島県農業経営大学校(矢吹町)及び福島県会津農業センター〈長期研修課程〉(会津坂下町)の県内3教育研修機関を発展的に統合し、県内唯一の農業者教育施設として開校。

※2 福島県農業総合センター(郡山市日和田町)開場に伴い、県内試験研究機関と教育機関が再編統合され、校名変更。

※3 学校教育法に基づく。①卒業時に専門士の称号付与 ②大学への編入学試験受験可 ③独立行政法人日本学生支援機構奨学金借受可。



組 織



学 生 概 況

(令和2年4月9日現在)

1. 入校資格等

	定員	修業年限	入校資格
農業経営部	60名	2年	高等学校卒業又は同程度以上

2. 学生数

()内は女子

	水田経営学科	野菜経営学科	果樹経営学科	花き経営学科	畜産経営学科	計
1年	16(1)名	15(4)名	12(3)名	11(6)名	7(6)名	61(20)名
2年	11(1)名	13(5)名	9(2)名	5(1)名	13(7)名	51(16)名
計	27(2)名	28(9)名	21(5)名	16(7)名	20(13)名	112(36)名

3. 学生内訳

①出身高等学校課程別

	人数
農業課程	68名
普通課程	24名
その他	20名
計	112名

②農家・非農家別

	人数
専業農家	28名
兼業農家	26名
非農家	58名
計	112名

③出身地域別

		区分	人数			区分	人数
県内	県	北	30名	県内	南会津	0名	
		中	42名		相双	8名	
		南	11名		いわき	6名	
	会津	13名	県外	2名			

4. 令和元年度までの卒業生 ()内は女子

	人数
本科	1,699名(382)
研究科	107名(18)

教育の特色

1 一般教養に加え、農業経営に関する基礎的知識の習得

各分野における専門家や有識者を講師として教養科目を開催し、幅広い教養を身に付けます。また、先進的な経営者から直接見聞することにより、農業経営の実践に必要なマネジメント能力について理解を醸成します。

2 農業に関する知識及び技術の習得

(1) 農業の基礎的知識及び技術の早期習得

農学の基礎及び経営管理に関する基礎を入校当初から履修します。

(2) 専門的知識及び技術の習得

専門科目については、基礎から応用へと体系的に学習します。

(3) 農業経営に必要な免許・資格の取得

農業経営を実践する上で必要となる免許や資格を幅広く取得します。

3 経営シミュレーションによる総合的な実践力の習得

現場の課題から卒業論文テーマを設定し、自ら生産から販売まで一連のプロジェクトとして取り組み、経営シミュレーションの手法も取り入れながら総合的に農業経営を実践する力を習得します。

4 地域農業をけん引するために必要な知識の習得

地域資源活用法や地域内連携のために必要となるコミュニケーション能力を習得します。

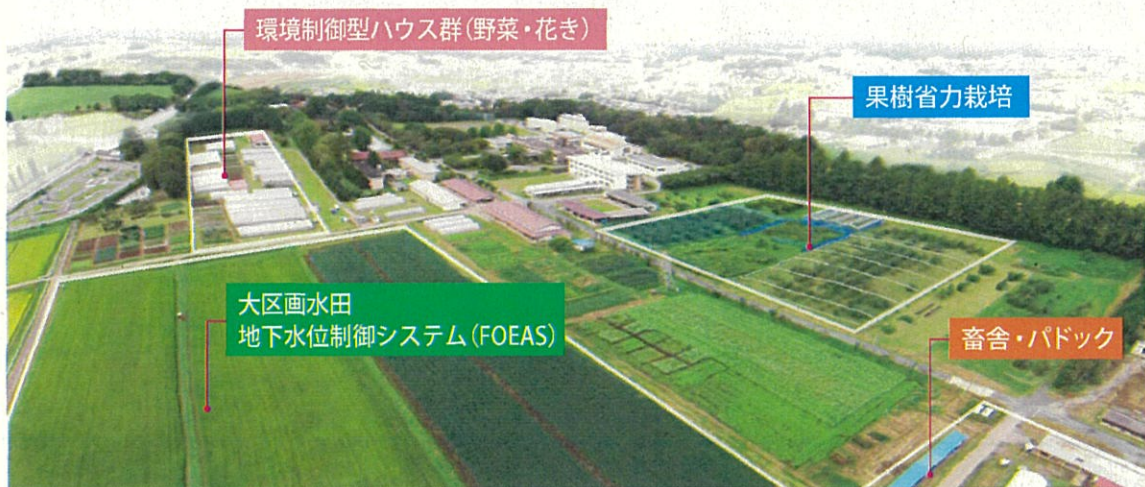
5 国際化に対応した幅広い視野の習得


先進的な経営者の実践事例の研究や海外農業の視察などを通して、幅広い視野を身に付けます。

履修科目

	科 目 名	時 間 数		
		講義	実験	実習
教 養	共通 生物基礎、化学基礎、数学基礎、国語表現Ⅰ・Ⅱ・Ⅲ、人間と社会、体育、教養講座	225	0	0
	択一 選択 就農講座Ⅰ・Ⅱ、農業法人等就職講座Ⅰ・Ⅱ			
専 門	共通 農業経営・演習、農業法規、農業関連産業論、簿記概論、農業情報処理基礎・応用、農業情勢Ⅰ・Ⅱ、土壌肥料概論、農業機械、農業機械基礎実習・操作実習Ⅰ、マーケティング論・演習、食品製造、卒業論文	555	0	135
	自由 選択 簿記検定講座、毒物劇物取扱解説・資格講座、農業機械操作実習Ⅱ			
	水田 野菜 果樹 花き 農業概論、作物保護、植物生理、環境保全と農業、有機農業、農産物流通、農学実験、経営基礎、経営応用、経営実践、生産概論、栽培各論、経営各論、先進農家等留学研修、経営研修、経営実習、食品製造演習（水田・野菜・果樹のみ）、フラワー装飾演習（花きのみ）	255	30	1,440
	畜産 畜産概論、家畜育種学、家畜繁殖学Ⅰ・Ⅱ、家畜栄養学、家畜衛生学、家畜環境保全、家畜解剖生理学、家畜解剖実験、先進農家等留学研修、経営研修、経営実習、乳用牛・肉用牛概論、飼料作物、食品製造演習、（択一選択）乳用牛・肉用牛飼養管理技術応用、（択一選択）乳用牛・肉用牛経営			

※上記の時間数に、学校行事180時間を加え、在学2年間で2,820時間以上履修




 **水田経営学科**
水田フル活用を目指す土地利用型農業経営について学びます。

水稲及び麦・大豆・ソバ等の基本的な栽培管理技術や省力・低コスト技術等について学習します。



オート田植機による密苗の田植え




 **野菜経営学科**
野菜経営に必要な知識や技術、経営管理等について学びます。

施設及び露地栽培で実際に安心・安全な作物を生産し、その技術について学習します。



環境制御型ハウスにおけるJGAP認証のトマトの生育調査




 **果樹経営学科**
県内の主要果樹を中心とした果樹栽培について学びます。

モモ、ナシ、リンゴなどの省力化、安定生産技術について学習します。



モモ収穫




 **花き経営学科**
花き経営に必要な知識や栽培管理、経営管理技術等について学びます。

開花調節や省力化、高品質等の生産技術について学習します。



シクラメンの出荷準備



 **畜産経営学科**
乳用牛、肉用牛の飼養管理や自給飼料生産について学びます。

家畜の基本的な飼養管理に関する知識と技術について学習します。



パイプラインミルクを使用した搾乳



学校生活・行事

4月

- 入校式



入校式



授業風景 (防除実習：果樹)

5月

- 植付祭
- 東日本球技大会
- 校内球技大会
- スポーツ大会



スポーツ大会



植付祭



校内球技大会



東日本球技大会

6月

- 先進農家等留学研修



先進農家等留学研修



授業風景 (マネジメントゲーム)

8月

- 先進農家等留学研修



先進農家等留学研修



部活動風景 (バレーボール部)

9月

- 直売実習



直売実習



部活動風景 (野球部)

10月

- 榊隆祭 (農産物販売)
- 直売実習



直売実習



榊隆祭 (経営学科展示)

11月

- 収穫祭
- 直売実習



収穫祭

1月

- 東日本プロジェクト発表会



東日本プロジェクト発表会

3月

- 卒業式



卒業式

卒業生の主な進路

過去の実績

就農	自家	県内各地
	法人等	(南)馨種、株式会社仲間ちゃん牧場、(南)小山牧場(宮城県)、(株)しらかわ五葉倶楽部、なかた農舎、(南)関根ファーム、雪割牧場有限会社、(株)ベルファーム、(株)森島農園(静岡県)、(南)そらの社、(南)あづま果樹園、南相馬復興アグリ(株)、ベルグ福島(株)、(株)YS商事、(株)フェリスラテ、(株)阿部農縁、(株)緑里、コスワールドジャパン(株)、(南)ミルクプラント、(株)ダイゴアグリ事業部、イオンアグリ創造(株)、(株)あだたら高原そうふく園芸、(株)恵美寿、(株)ミンノチカラ、(株)すとう農産、会津農匠(株)、(株)今泉畜産、(株)ビッグフィールド、百笑一喜、高ライセンスター舎、(南)鈴木農舎、会津きこ工房(農組)、フルーツいしい、佐藤牧場(株)、佐藤農場(株)、(株)ネクサスファーム おおくま、(組)アグリ、(南)とまとランドいわき、御稲プライマル(株)、(株)菱沼農園、農事組合法人ひかり、(株)フリーデン
	研修	北海道鹿追町酪農研修、栃木県イチゴの里、果樹研究所講習生
農業協同組合等	会津いいで、あいづ、たむら、すかがわ岩瀬、あぶくま石川、伊達みらい、東西しらかわ、郡山市、そうま、会津みなみ、ふくしま未来、福島さくら、会津よつば、夢みなみ、西白河地方森林組合	
農業団体	(南)鹿追町デーリースービスカンパニー、上越市柿崎土地改良区	
農業関連企業	福島中央青果卸売(株)、(南)東北クボタ、(株)中セキ東北、(株)コメリ、グラントマト(株)、(株)福島県食肉流通センター、(株)いちい、(株)マルベリイ、(株)リオン・ドールコーポレーション、(南)花安、埼玉県春日部市場、あさかのFresh(株)、小田島商事(株)、(南)仁井田本家、(株)ときわ研究場、(株)ヨークベニマル、(南)ダイユーエイト、(株)グリーンラボ ガーデンプラザ華福島店、大内わら工品(株)、白岩緑化園、(株)三栄、(株)郡山山新青果、(株)東京玷花き、サガミヤホールセール(株)、(南)橋本商会、(株)埼玉原種育成会、小泉商事(株)、菊池種苗、ヤンマーアグリジャパン(株)東日本カンパニー、山本商事、きのこ総合センター(株)、削蹄師、カネコ種苗(株)、プラネット(株)、(株)ミートコンパニオン、ほまれ酒造(株)、拓進運輸(株)、会津天玉醸造(株)、(株)竹の川酒造、(株)郡山山新青果、(株)トニーチ、サンデー(株)、(株)メイフラワー	
他産業	山本電工(株)、(株)イエローハット、ホテル平の湯、社会福祉法人やまと会愛恵自立支援センター、(株)大川荘、(株)エスアンドシー、三菱ふそうトラック・バス(株)、(株)ニラク、アルファクラブ(株)ベルヴィ郡山館、(株)ネモト、(株)ホットマン、(株)板東太郎(茨城県)、日本トーカーパック(株)、(南)三友研製製作所、ネットヨタ福島(株)、中央設備(株)、(株)東北整備、(株)サンライト、(株)青木商店、東洋ワークセキョリティー(株)、(株)HJジェットサービス、(株)舟生商会、(株)エイジェック、若松ガス(株)、(株)大和商会、(株)トスネット、(株)エスピー商会、(株)エヌ・エス・シー、(株)ジャンクリエイト、山北調査設計(株)、東京第一ホテル白河、北日本石油(株)、(株)アヤベ洋菓子、(株)しのや、(株)フロンティアコーポレーション、あぶくま製作所(株)、タムラ製作所(株)、(株)ライフランド、ペイントプラス、遠藤犬猫病院	
公務員	矢吹町役場、(独)農業食品産業技術総合研究機構	
大学校等臨時職員	期限付実習助手、(独)福島大学臨時職員	
進学	岩手大学農学部、秋田県立大学	

研修部

一般農業者及び就農を目指す方を対象とした研修を実施しています。

就農研修

〈初級〉
●春コース ●秋コース



は種作業



電気柵設置

〈中級〉



土壌断面調査



キュウリ栽培実習

農産加工研修

〈基礎〉
●春コース ●秋コース

〈応用〉



食品の殺菌に関する講義



殺菌に関する実習

農業機械研修

- 安全運転技術総合コース
(大型特殊及びけん引【農耕車限定】)
- 技術向上コース ●農作業安全推進コース



ほ場耕うん
(トラクタ操作技術向上)



歩行型トラクタ安全操作
(農作業安全)



ドローン操作体験
(スマート農業)

長期就農研修



1年間を通して研修を行います(トマト・キュウリなど)



詳しくは下記ホームページをご覧ください。直接お問い合わせください。
<https://www.pref.fukushima.lg.jp/sec/37207a/kensyu19.html>

