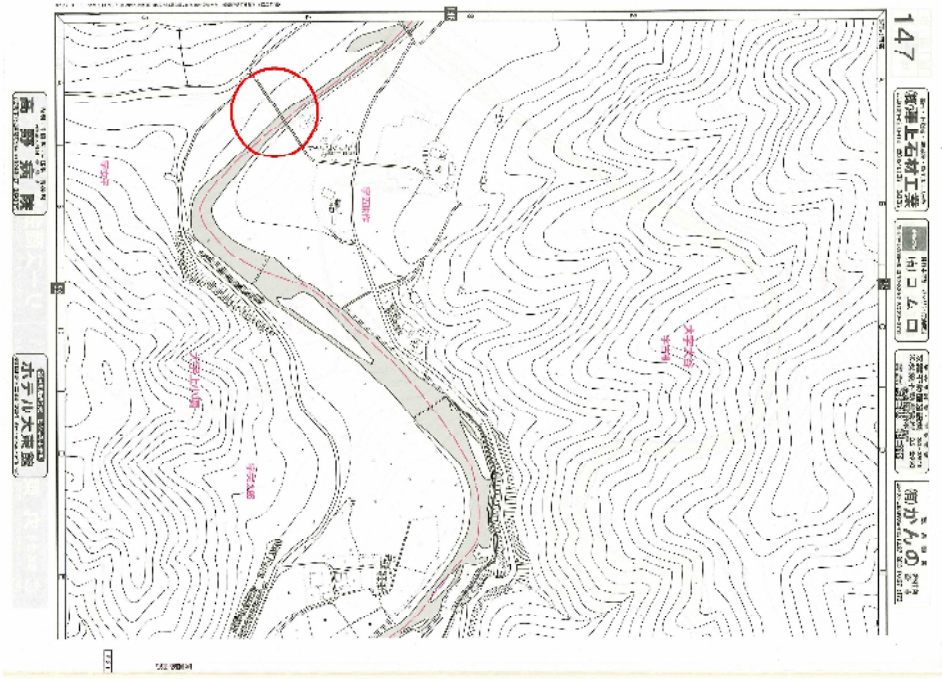


福島浜通り実証区域提供可能施設（橋梁）

平成 27 年 7 月 8 日

施設提供自治体	ふりがな	ならはまち		
	自治体名	檜葉町		
	担当者連絡先	担当者氏名		
		担当者所属		
		電話番号		
		FAX 番号		
メールアドレス				


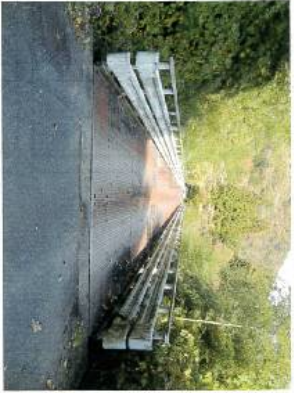

対象施設基本情報	橋名	仮橋		
	場所・アクセス	檜葉町大字大谷字五味作地内		
	架設竣工年	平成 8 年		
	橋梁形式 構造、構成部材等	鋼H桁		
	図面の有無 有りの場合は別途添付	有り		
	諸元 図面があれば不要	橋長	100.8m	
		支間長	20.0m	
		幅員構成・床板	幅 4.0m	
		桁高（最高・最低）	最高 10.0m	
		桁本数・桁配置	4 本	
	桁下の状態 桁下からの作業が可能か	桁下は福島県管理 2 級河川 桁下車両乗り入れ不可		
周辺環境 送電線等、障害物の有無	無			
これまでの点検情報等の開示 の可否	可			



ゼンリン地図引用

地図

対象施設基本情報

1124 点検		仮橋 調査写真 1124. 11 月 28 日	
写真番号	1	位置	池原田のつ
位置	池原田のつ	前後	
< 説明 >			
写真番号	2	位置	池原田のつ
位置	池原田のつ	前後	
< 説明 >			
写真番号	3	位置	左側から
位置	左側から	前後	
< 説明 >			
			
			

写真

<p>利用できる付帯施設・ 設備情報</p> <p>保管場、作業室、トイレ、会議室、 電源、携帯電話等の通信状態、通信 インフラ、クレーン設備の有無</p>	<p>電源なし 携帯電話一部良好</p>
<p>周辺の宿泊施設情報</p>	<p>無</p>
<p>その他特記事項</p>	

【様式】

橋梁諸元と総合検査結果							
橋梁名	18	仮橋	路線名	2級町道 寺下・夫太郎線	管轄	榑葉町	
所在地	自	榑葉町大谷五味作	緯度	N 37.27536°			
	至	榑葉町上小埜女平	経度	E 140.95622°			

供用開始日	— 18		活荷重・等級	—		適用示方書	—			
橋長	100.08m		総径間数	5 径間						
上部構造形式	鋼H桁橋		下部構造形式	逆T式橋台、H鋼橋脚		基礎形式	直接基礎			
交通条件	調査年	—			大型車混入率	—				
	交通量	—			(昼間12時間)	荷重制限	有 (t) ・ (無)			
幅員	全幅員	4.16 m	地覆幅	歩道幅	車道幅・車線	車道幅・車線	歩道幅	地覆幅	中央帯	
	有効幅員	4.00 m	0.08 m	— m	4.00 m	— m	— m	0.08 m	— m	
海岸からの距離	5.4 km		緊急輸送路の指定	—		優先確保ルート	の指定 —			
路下条件	(河川) ・ 湖沼 ・ 海洋 ・ 道路 ・ 鉄道 ・ その他 ()									
防護柵・地覆	防護柵	(規定内) ・ 規定外				地覆	(規定内) ・ (規定外)			
		防護柵高さ(車道)	1.15 m		地覆高さ(車道)		0.10 m			
		防護柵高さ(歩道)	— m		地覆高さ(歩道)		— m			
けたかかり長	0.88 m		落橋防止構造の設置状況	有 ・ (無)		耐震補強の実施状況	有 ・ (無)			

