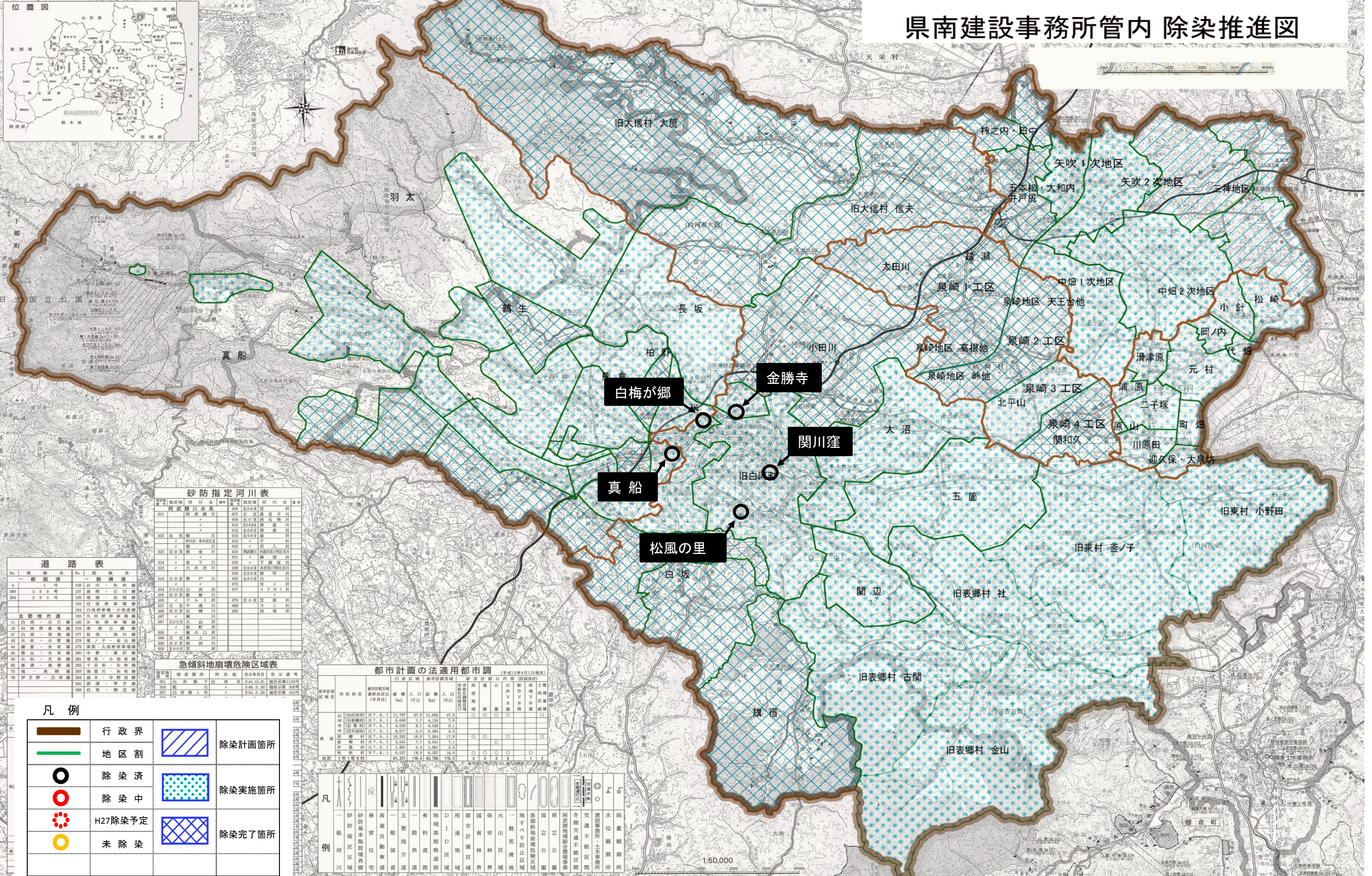


平成29年 3月末 現在 住宅等 県南建設事務所管内 除染推進図



砂防指定河川表

河川番号	河川名	指定種別	指定河川
601	阿武隈川水系	606	左小支
		607	左小支
		608	右小支
		609	右小支
		610	右小支
		611	右小支
		612	右小支
		613	右小支
		614	右小支
		615	右小支
		616	右小支
		617	右小支
		618	右小支
		619	右小支
		620	右小支
		621	右小支
		622	右小支
		623	右小支
		624	右小支
		625	右小支
		626	右小支
		627	右小支
		628	右小支
		629	右小支
		630	右小支
		631	右小支
		632	右小支
		633	右小支
		634	右小支
		635	右小支
		636	右小支
		637	右小支
		638	右小支
		639	右小支
		640	右小支
		641	右小支
		642	右小支
		643	右小支
		644	右小支
		645	右小支
		646	右小支
		647	右小支
		648	右小支
		649	右小支
		650	右小支

道路表

No.	道路番号	道路名	種別
4	一般国道	306 阿武隈川	一般国道
289	289号	337 高橋・石川	主要地方道
294	294号	339 厚根・白河	主要地方道
		343 白河・厚根	主要地方道
		344 白河・厚根	主要地方道
		345 厚根・白河	主要地方道
		346 厚根・白河	主要地方道
		347 厚根・白河	主要地方道
		348 厚根・白河	主要地方道
		349 厚根・白河	主要地方道
		350 厚根・白河	主要地方道
		351 厚根・白河	主要地方道
		352 厚根・白河	主要地方道
		353 厚根・白河	主要地方道
		354 厚根・白河	主要地方道
		355 厚根・白河	主要地方道
		356 厚根・白河	主要地方道
		357 厚根・白河	主要地方道
		358 厚根・白河	主要地方道
		359 厚根・白河	主要地方道
		360 厚根・白河	主要地方道
		361 厚根・白河	主要地方道
		362 厚根・白河	主要地方道
		363 厚根・白河	主要地方道
		364 厚根・白河	主要地方道
		365 厚根・白河	主要地方道
		366 厚根・白河	主要地方道
		367 厚根・白河	主要地方道
		368 厚根・白河	主要地方道
		369 厚根・白河	主要地方道
		370 厚根・白河	主要地方道
		371 厚根・白河	主要地方道
		372 厚根・白河	主要地方道
		373 厚根・白河	主要地方道
		374 厚根・白河	主要地方道
		375 厚根・白河	主要地方道
		376 厚根・白河	主要地方道
		377 厚根・白河	主要地方道
		378 厚根・白河	主要地方道
		379 厚根・白河	主要地方道
		380 厚根・白河	主要地方道
		381 厚根・白河	主要地方道
		382 厚根・白河	主要地方道
		383 厚根・白河	主要地方道
		384 厚根・白河	主要地方道
		385 厚根・白河	主要地方道
		386 厚根・白河	主要地方道
		387 厚根・白河	主要地方道
		388 厚根・白河	主要地方道
		389 厚根・白河	主要地方道
		390 厚根・白河	主要地方道
		391 厚根・白河	主要地方道
		392 厚根・白河	主要地方道
		393 厚根・白河	主要地方道
		394 厚根・白河	主要地方道
		395 厚根・白河	主要地方道
		396 厚根・白河	主要地方道
		397 厚根・白河	主要地方道
		398 厚根・白河	主要地方道
		399 厚根・白河	主要地方道
		400 厚根・白河	主要地方道

急傾斜地崩壊危険区域表

No.	指定番号	所在地	告示年月日	告示番号
301	白河	白河市	S44.10.31	第130号
302	厚根	厚根町	S45.3.30	第30号
303	白河	白河市	S54.3.20	第410号

都市計画の法適用都市調 (平成13年4月1日現在)

市町村名	市界決定日(年月日)	面積(ha)	人口(千人)	人口密度(人/ha)	用途地域	国土利用	公共下水道	雨水下水道	土壌汚染対策
白河市	H7.8.1	11,767	47.3	11,000	○	○	○	○	○
厚根町	H7.8.1	4,038	7.7	4,134	○	○	○	○	○
旗本町	H7.8.1	4,038	6.1	4,038	○	○	○	○	○
旧表郷村	H7.8.1	8,977	5.0	5,294	○	○	○	○	○
旧表郷村	H7.8.1	10,253	16.9	7,264	○	○	○	○	○
旧表郷村	H7.8.1	3,541	5.1	3,541	○	○	○	○	○
旧表郷村	H7.8.1	1,895	5.4	1,895	○	○	○	○	○
旧表郷村	H7.8.1	4,267	16.9	4,267	○	○	○	○	○
合計		61,231	116.4	43,762	○	○	○	○	○

凡例

	行政界		除染計画箇所
	地区割		除染実施箇所
	除染済		除染完了箇所
	除染中		
	H27除染予定		
	未除染		

凡例

	砂防指定河川		除染済
	除染中		除染完了箇所
	未除染		
	H27除染予定		

1:50,000