

# 東北自然歩道

## 新奥の細道

# コースマップ

### IN FUKUSHIMA

東北自然歩道（新奥の細道）とは

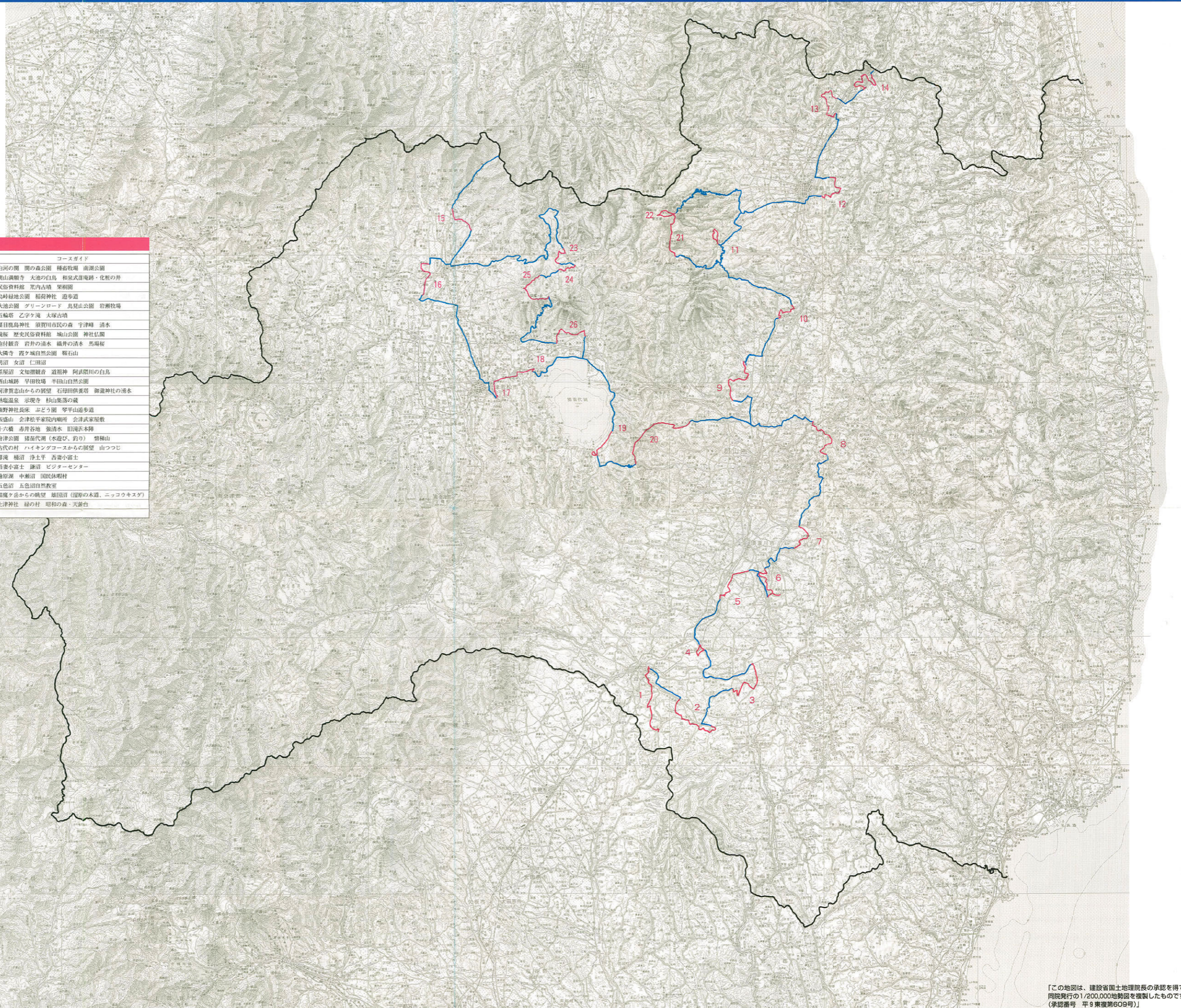
東北自然歩道は、多くの人に四季を通じて手が届くように、かつ安全に歩くことにより東北地方の豊かな自然、歴史、文化にふれ、健全な心身を育成するとともに自然保護に対する意識を高めていただくためのものです。

路線は、福島県白河市旗宿を起点とし東北6県をめぐる福島県郡山市を終点とする230のコースと連絡コースから構成されており、そのうち福島県内には26コースがあります。

#### 東北自然歩道（福島県内）コース概要

コースNo.	起点	終点	距離(km)	所要時間	コースのテーマ	コースガイド
1	白河市旗宿	白河市白河駅	13.2	2	白河の歴史を学ぶ	白河の関 関の森公園 種畜牧場 南瀬公園
2	白河市原郷	表郷村梁森	13.3	5	関山を巡って和泉式部を偲ぶ	関山演習場 大池の白鳥 和泉式部電跡・化粧の井
3	車村本町	石川町小田村	9.1	5	田んぼの中に広がる史跡を訪ねる	民俗資料館 葉内古墳 果樹園
4	泉崎村泉崎駅	泉崎村泉崎駅	5.8	4	森の中を歩いて鳥獣を訪ねる	鳥獣緑地公園 稲荷神社 遊歩道
5	鏡石町久米石	鏡石町鏡田	8.1	3	小学唱歌「牧場の朝」が流れる	大池公園 グリーンロード 鳥見山公園 岩瀬牧場
6	玉川村和久	須賀川市竹ノ内	9.1	3	乙字ヶ滝と歴史を訪ねる	五輪亭 乙字ヶ滝 大塚古墳
7	須賀川市一斗	郡山市鈴ヶ巻	6.7	4	宇津峰の自然と歴史を探訪する	基目龍崎神社 須賀川市民の森 宇津峰 清水
8	三春町滝	三春町三春駅	10.9	7	滝から城下町三春を訪ねる	滝桜 歴史民俗資料館 城山公園 神社公園
9	本宮町岩部	大玉村午房内	12.5	7	大名倉山を越えて安達太良の里を訪ねる	抱付観音 岩井の清水 織井の清水 馬場坂
10	二本松市若宮	安達町宮下	7.8	4.5	城下町から鞍石山に登る	大崎寺 霞ヶ城自然公園 鞍石山
11	福島市土湯温泉町	福島市土湯温泉町	6.8	5	こけしの里から沼を巡る	男沼 女沼 仁田沼
12	福島市渡利	福島市岡部	11.1	5.6	信夫の里を歩く	茶屋沼 文知園 道祖神 阿武隈川の白鳥
13	桑折町桑折駅	桑折町御免町	9.5	6	伊達家の歴史と半田山の自然を歩く	西山城跡 早田牧場 半田山自然公園
14	国見町大木戸	国見町貝田	10.4	6	厚樫道の自然と歴史を学ぶ	阿津賀志山からの展望 石母田供養塔 御蔵神社の湧水
15	喜多方市治里	熱塩加納村熱塩	5.0	7	山里の歳時と自然を訪ねる	熱塩温泉 示現寺 杉山集落の蔵
16	喜多方市新町	喜多方市山崎	8.5	7	長床の文化と自然を歩く	熊野神社長床 ぶどう園 琴平山遊歩道
17	会津若松市院内	会津若松市滝沢	4.0	7	会津の歴史を訪ねる	飯盛山 会津松平家内廟所 会津武家屋敷
18	会津若松市滝沢	猪苗代町戸ノ口	8.8	7	滝沢街道を辿る	十六崎 赤井谷地 養清水 田滝本陣
19	郡山市舟津	郡山市舟津	6.3	8	猪苗代湖と遊ぶ	舟津公園 猪苗代湖(水遊び、釣り) 磐梯山
20	郡山市三森峠	郡山市夏田	14.5	8	古代の村から分水嶺を歩く	古代の村 ハイキングコースからの展望 山つつじ
21	支a1 福島市土湯温泉町	福島市浄土平	8.3	6	湖海の中の滝を巡って浄土平へ向かう	藤滝 桶沼 浄土平 吾妻小富士
22	支a2 福島市浄土平	福島市浄土平	4.8	4.5	高原の空気を満喫して歩く	吾妻小富士 鎌沼 ビンターセンター
23	支b1 北塩原村小野川原	北塩原村剣ヶ峯	5.2	2	吊り橋を渡って檜原湖畔を歩く	檜原湖 中瀬沼 国民休暇村
24	支b2 北塩原村剣ヶ峯	北塩原村湯平山	4.1	2.3	神秘的な五色沼を訪ねる	五色沼 五色沼自然教室
25	支b3 北塩原村取上山	北塩原村大府平山	7.9	3	龍田道を通って龍魔ヶ岳に登る	龍魔ヶ岳からの眺望 龍田沼(龍原の古道、ニッコウキスゲ)
26	支b4 猪苗代町五十軒	猪苗代町新町	8.1	7	磐梯山のふもとを巡る	土津神社 緑の村 昭和の森・天鏡台
計	26コース(本線20、支線6)		219.8			

#### 東北自然歩道の路線



「この地図は、建設省国土地理院長の承認を得て、同院発行の1/200,000地形図を複製したものです。(承認番号 平9 東復第609号)」