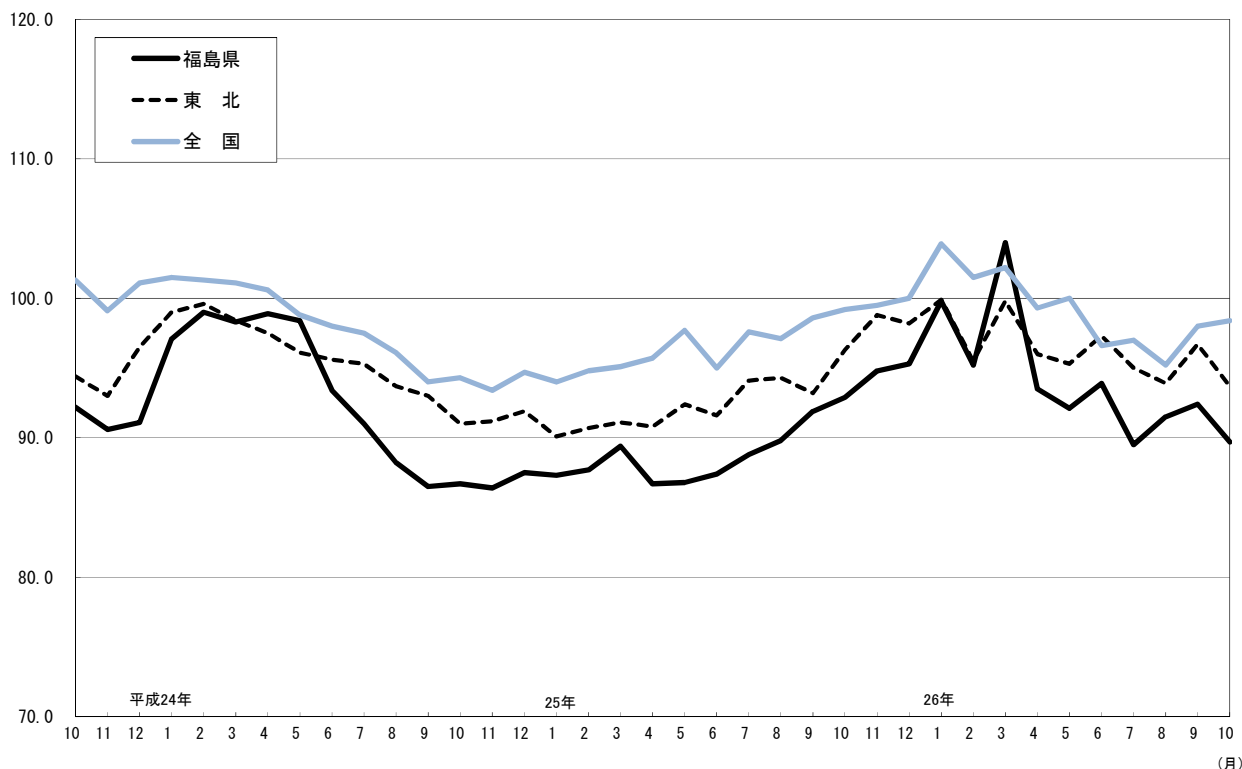


# 福島県鉱工業指数月報

— 平成26年10月分速報 —

福島県・東北・全国の鉱工業生産指数（季節調整済）の推移

平成22年 = 100.0



平成26年12月24日  
福島県企画調整部統計課

# 利 用 上 の 注 意

- 1 この月報は、経済産業省生産動態統計調査、福島県鉱工業指数調査等を基に作成しています。
- 2 この月報は、平成26年10月分の速報値と平成26年9月分の確報値を掲載しています。確報値は前回公表した速報値を修正している場合があります。
- 3 ウェイトは、平成22年工業統計調査、平成24年経済センサスー活動調査及び経済産業省生産動態統計調査等を基礎データとして、鉱工業指数用に組み替えた付加価値額、生産者出荷額及び生産者在庫額を使用しています。
- 4 季節調整は、米国商務省センサス局が開発したX-12-ARIMAにより行っています。
- 5 数値は単位未満四捨五入を行っているため、合計と内訳が一致しない場合があります。
- 6 前年比、前期比、前年同月比及び前月比は、それぞれ対前年増減率、対前期増減率、対前年同月増減率及び対前月増減率を示しています。
- 7 全国と東北の指数については、以下の資料から抜粋しています。  
 全国～経済産業省『生産・出荷・在庫指数確報』 平成26年10月分  
 東北～東北経済産業局『東北地域の鉱工業生産動向（速報）』 平成26年10月分
- 8 この月報の数値を他に転記するときは、『福島県鉱工業指数月報』から抜粋したことを明記してください。

## 鉱工業指数用語について

### (1) 原指数と季節調整済指数

鉱工業指数の原指数は、データをそのまま指数にしたものであり、季節的要因(四季などの自然要因、ボーナス支給などの慣行要因、大型連休・年末年始の休日数などの制度要因等)による変動が含まれています。

季節調整済指数は、原指数から季節的要因による変動を取り除き、同じ基準で指数をみられるようにしています。

従って、直近の動向をみる場合は季節調整済指数の前月(期)比を使用し、長期的な動向をみる場合は原指数の前年同月(期)比を使用します。

### (2) 財別分類の定義

分 類	定 義
最終需要財	生産活動から離れて最終製品となるもの
投資財	企業の資本形成に向けられるもの
資本財	設備投資に向けられるもの…医療器具、金型等
建設財	建設投資に用いられるもの…コンクリート、橋りょう等
消費財	家計で消費されるもの
耐久消費財	想定耐用年数が1年以上のもの…デジタルカメラ、携帯電話等
非耐久消費財	想定耐用年数が1年未満で、比較的購入単価が安いもの…食料品、着衣等
生産財	原材料・燃料として生産活動に再投入されるもの
鉱工業用生産財	鉱工業の生産工程に再投入されるもの…自動車車体部品、半導体部品等
その他生産財	鉱工業以外の生産活動に再投入されるもの…農薬等

### (3) 寄与度

その業種の増減が、全体の伸び率を何%押し上げ(引き下げ)ているかを示したもの

$$\frac{\text{その業種のウェイト} \times \{\text{当月(当期)指数} - \text{前月(前期)指数}\}}{\text{総合指数のウェイト} \times \text{前月(前期)指数}} \times 100(\%)$$

# 目 次

1 月報	
(1) 概 況 .....	1
(2) 業種別の動向 .....	2
2 指数の推移	
(1) 月別指数（季節調整済）の推移 .....	3
(2) 四半期指数の推移 .....	3
(3) 主要業種の指数（季節調整済）の推移 .....	4
(4) 財別分類指数（季節調整済）の推移 .....	5
3 統計表	
(1) 福島県・東北・全国の鉱工業指数 .....	6
(2) 福島県の業種別生産指数 .....	7
(3) 福島県の業種別出荷指数 .....	9
(4) 福島県の業種別在庫指数 .....	11
(5) 福島県の財別生産指数 .....	13
(6) 福島県の財別出荷指数 .....	14
(7) 福島県の財別在庫指数 .....	15

ホームページアドレス、次回の公表予定日および問い合わせ先……裏表紙をご覧ください。

# 1 月 報

## 平成 26 年 10 月分速報

### 生産指数

前月比(季節調整済指数)	2.9%の低下
前年同月比(原指数)	3.5%の低下

### (1) 概 況

平成 26 年 10 月の福島県の鉱工業指数(季節調整済指数)は、生産が 89.7 で前月比△2.9%と 3 か月ぶりの低下、出荷が 88.4 で前月比+0.3%と 3 か月連続の上昇、在庫が 102.1 で前月比△2.1%と 2 か月連続の低下となった。

生産を業種別にみると、繊維工業(△29.4%)、情報通信機械工業(△11.7%)、化学工業(△7.2%)、電子部品・デバイス工業(△5.9%)など 10 業種が低下し、木材・木製品工業(+9.4%)、はん用・生産用・業務用機械工業(+8.6%)、その他製品工業(+8.4%)、印刷業(+5.4%)など 9 業種が上昇した(括弧内は前月比)。

生産の低下に寄与した業種は、情報通信機械工業、化学工業等であった。

また、原指数は、生産が 94.4 で前年同月比△3.5%と 14 か月ぶりの低下、出荷が 91.8 で前年同月比△4.3%と 4 か月連続の低下、在庫が 100.7 で前年同月比△3.5%と 22 か月連続の低下となった。

(平成 22 年=100.0)

	季 節 調 整 済 指 数			原 指 数		
	26年 9月	26年10月	前月比	25年10月	26年10月	前 年 同月比
生 産	92.4	89.7	△ 2.9%	97.8	94.4	△ 3.5%
出 荷	88.1	88.4	0.3%	95.9	91.8	△ 4.3%
在 庫	104.3	102.1	△ 2.1%	104.3	100.7	△ 3.5%

### 生産の低下に寄与した主な業種

業 種	寄 与 度	季 節 調 整 済 指 数		
		26年 9月	26年10月	前月比
情報通信機械工業	△ 1.872%	99.5	87.9	△ 11.7%
化学工業	△ 0.888%	103.1	95.7	△ 7.2%

## (2) 業種別の動向

### I 生産の動向

	<b>季節調整済指数 対前月比</b>	<b>原指数 対前年同月比</b>
	<b>△ 2.9%</b>	<b>△ 3.5%</b>

□□□上昇した主な業種□□□	季節調整済指数 対前月比 (寄与度)	原指数 対前年同月比
はん用・生産用・業務用機械工業	8.6% ( 1.265%)	11.8%
その他製品工業	8.4% ( 0.092%)	△ 7.8%
プラスチック製品工業	1.8% ( 0.085%)	△ 16.9%
ゴム、皮革製品工業	1.2% ( 0.077%)	9.0%
□□□低下した主な業種□□□	季節調整済指数 対前月比 (寄与度)	原指数 対前年同月比
情報通信機械工業	△ 11.7% ( △ 1.872%)	△ 22.1%
化学工業	△ 7.2% ( △ 0.888%)	6.9%
繊維工業	△ 29.4% ( △ 0.533%)	△ 23.9%
電子部品・デバイス工業	△ 5.9% ( △ 0.496%)	6.0%

### II 出荷の動向

	<b>季節調整済指数 対前月比</b>	<b>原指数 対前年同月比</b>
	<b>0.3%</b>	<b>△ 4.3%</b>

□□□上昇した主な業種□□□	季節調整済指数 対前月比 (寄与度)	原指数 対前年同月比
はん用・生産用・業務用機械工業	5.9% ( 0.637%)	9.3%
プラスチック製品工業	9.6% ( 0.459%)	△ 13.5%
ゴム、皮革製品工業	4.8% ( 0.255%)	△ 9.9%
パルプ・紙・紙加工品工業	3.0% ( 0.092%)	6.5%
□□□低下した主な業種□□□	季節調整済指数 対前月比 (寄与度)	原指数 対前年同月比
化学工業	△ 7.6% ( △ 0.856%)	7.8%
食料品・たばこ工業	△ 5.0% ( △ 0.567%)	△ 1.7%
情報通信機械工業	△ 2.8% ( △ 0.476%)	△ 23.4%
金属製品工業	△ 9.3% ( △ 0.223%)	△ 3.8%

### III 在庫の動向

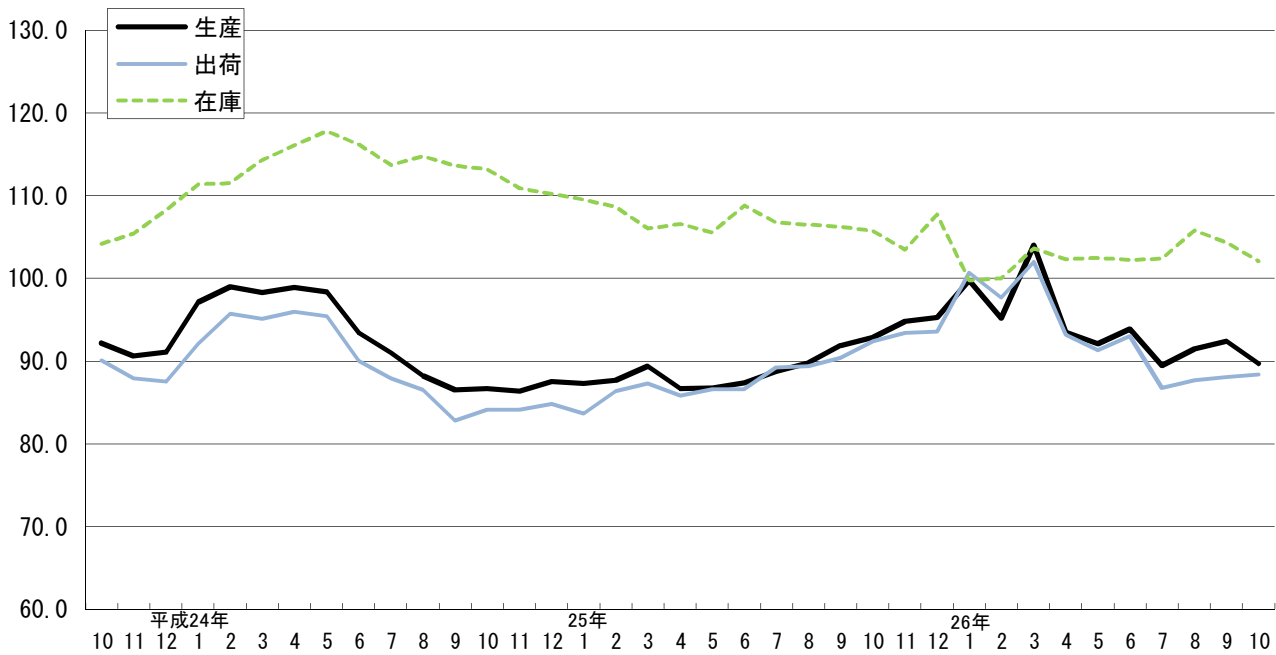
	<b>季節調整済指数 対前月比</b>	<b>原指数 対前年同月比</b>
	<b>△ 2.1%</b>	<b>△ 3.5%</b>

□□□上昇した主な業種□□□	季節調整済指数 対前月比 (寄与度)	原指数 対前年同月比
食料品・たばこ工業	22.4% ( 2.002%)	59.8%
化学工業	1.8% ( 0.354%)	△ 14.6%
その他製品工業	43.0% ( 0.309%)	△ 23.9%
金属製品工業	12.0% ( 0.047%)	△ 23.3%
□□□低下した主な業種□□□	季節調整済指数 対前月比 (寄与度)	原指数 対前年同月比
プラスチック製品工業	△ 10.5% ( △ 1.654%)	20.2%
電子部品・デバイス工業	△ 12.3% ( △ 1.376%)	△ 10.5%
情報通信機械工業	△ 18.9% ( △ 1.135%)	△ 15.0%
窯業・土石製品工業	△ 3.1% ( △ 0.344%)	△ 16.0%

## 2 指数の推移

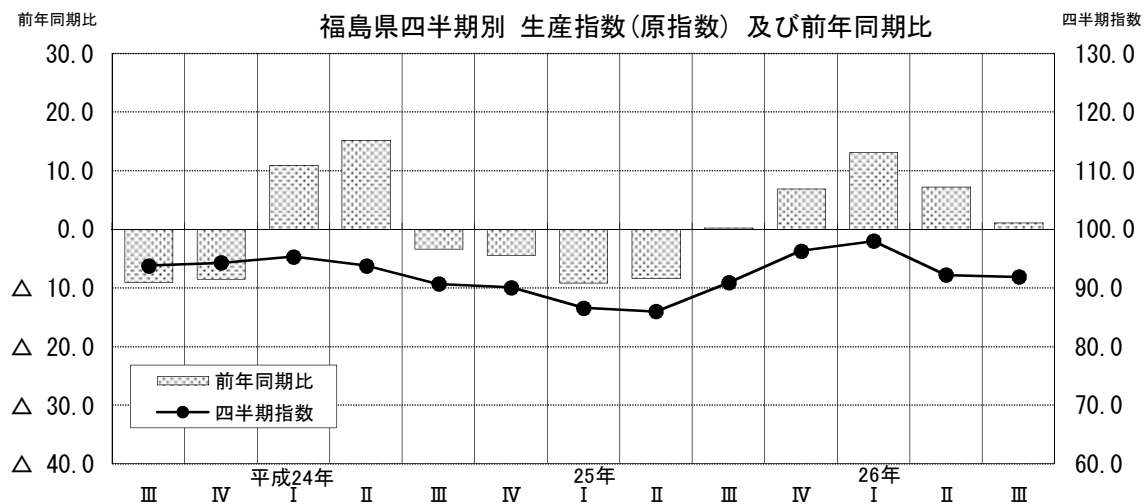
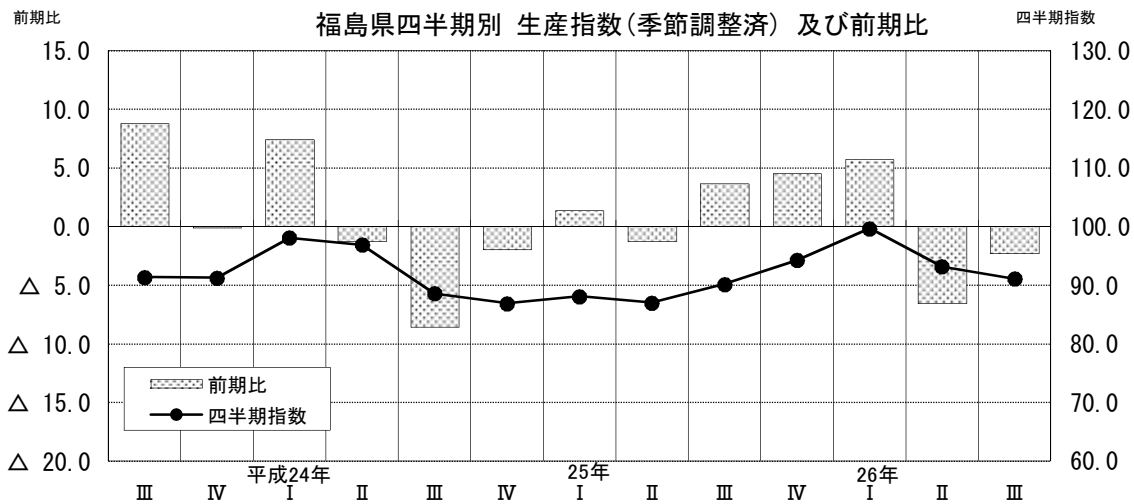
(1) 月別指数(季節調整済)の推移

平成22年=100.0



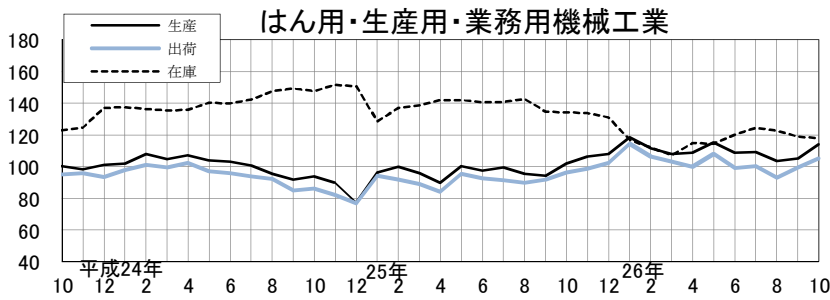
(2) 四半期指数の推移

平成22年=100.0



(3) 主要業種の指数(季節調整済)の推移

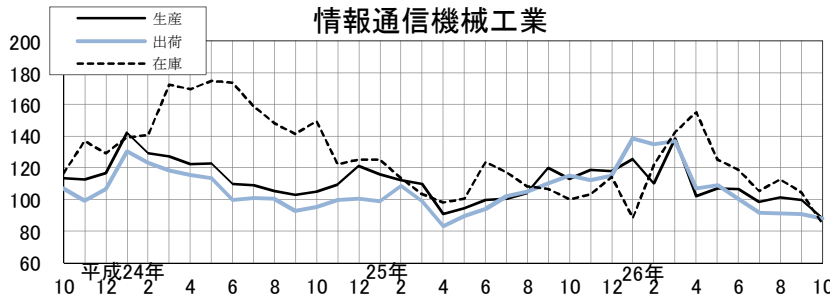
平成22年=100.0



生産指数 前月比 8.6%  
2か月連続上昇

出荷指数 前月比 5.9%  
2か月連続上昇

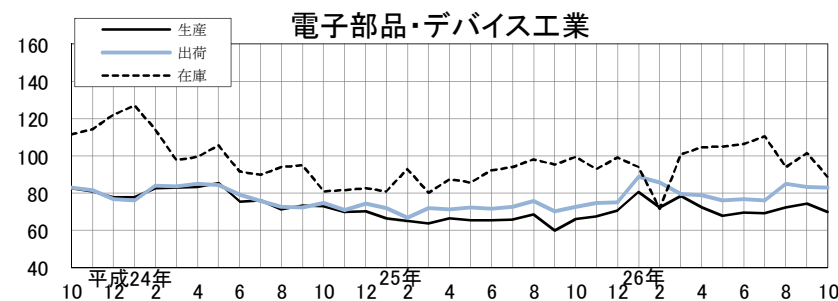
在庫指数 前月比  $\Delta$  0.8%  
3か月連続低下



生産指数 前月比  $\Delta$  11.7%  
2か月連続低下

出荷指数 前月比  $\Delta$  2.8%  
5か月連続低下

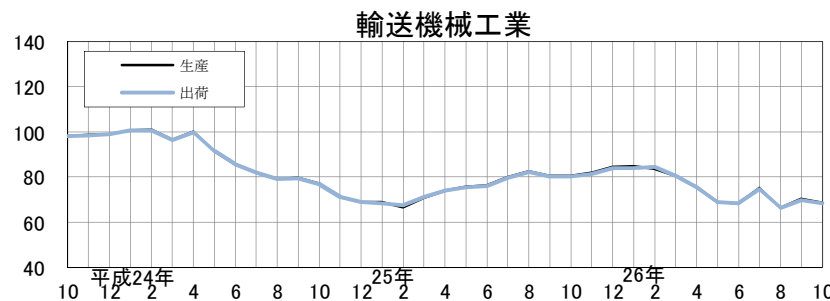
在庫指数 前月比  $\Delta$  18.9%  
2か月連続低下



生産指数 前月比  $\Delta$  5.9%  
3か月ぶり低下

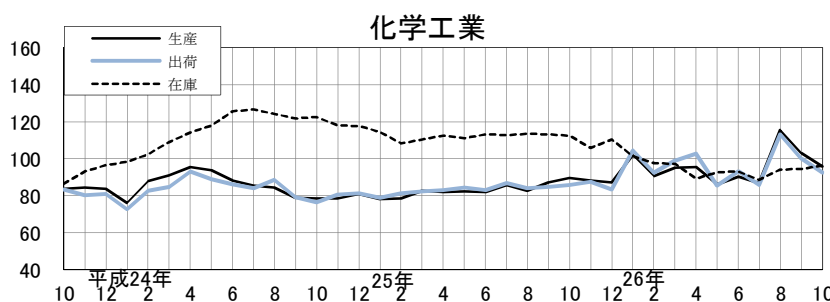
出荷指数 前月比  $\Delta$  0.6%  
2か月連続低下

在庫指数 前月比  $\Delta$  12.3%  
2か月ぶり低下



生産指数 前月比  $\Delta$  2.1%  
2か月ぶり低下

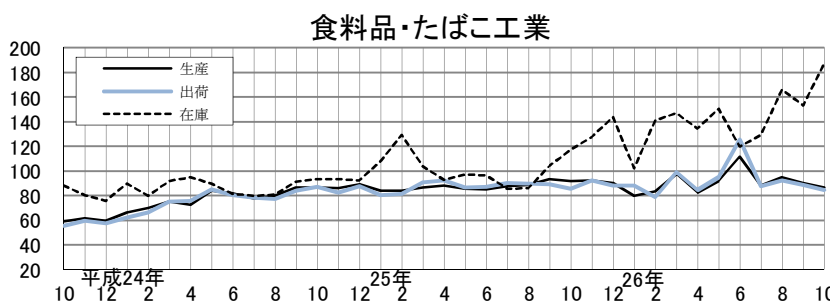
出荷指数 前月比  $\Delta$  2.1%  
2か月ぶり低下



生産指数 前月比  $\Delta$  7.2%  
2か月連続低下

出荷指数 前月比  $\Delta$  7.6%  
2か月連続低下

在庫指数 前月比 1.8%  
3か月連続上昇



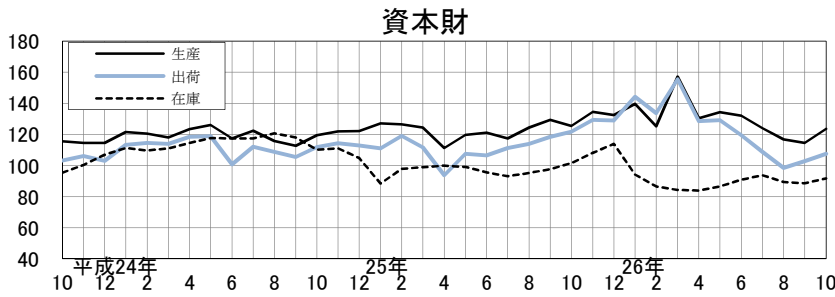
生産指数 前月比  $\Delta$  3.9%  
2か月連続低下

出荷指数 前月比  $\Delta$  5.0%  
2か月連続低下

在庫指数 前月比 22.4%  
2か月ぶり上昇

(4) 財別分類指数(季節調整済)の推移

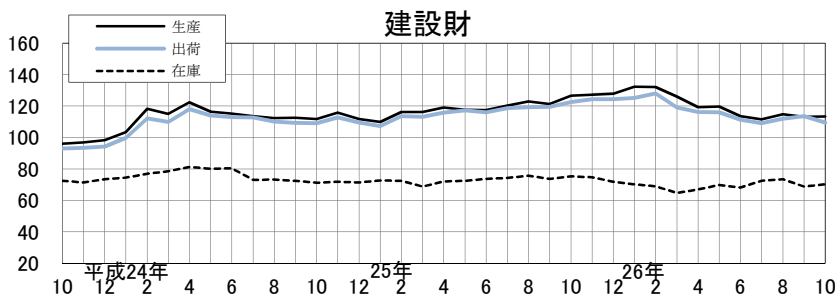
平成22年=100.0



生産指数 前月比 7.9%  
5 か月 ぶり 上昇

出荷指数 前月比 4.8%  
2 か月 連続 上昇

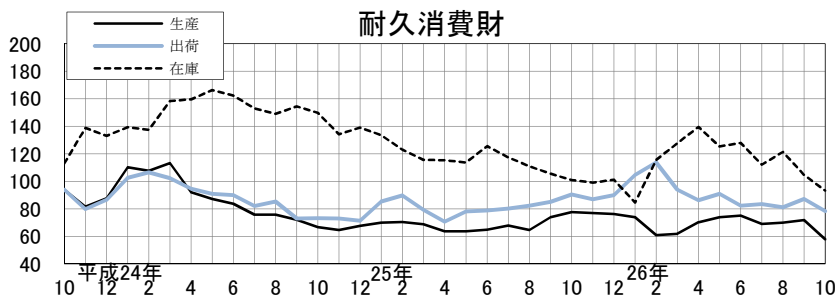
在庫指数 前月比 3.5%  
3 か月 ぶり 上昇



生産指数 前月比 0.2%  
2 か月 ぶり 上昇

出荷指数 前月比  $\Delta$  3.6%  
3 か月 ぶり 低下

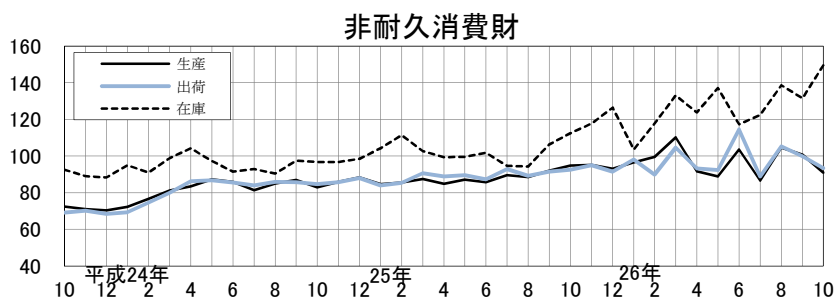
在庫指数 前月比 2.0%  
2 か月 ぶり 上昇



生産指数 前月比  $\Delta$  19.4%  
3 か月 ぶり 低下

出荷指数 前月比  $\Delta$  10.2%  
2 か月 ぶり 低下

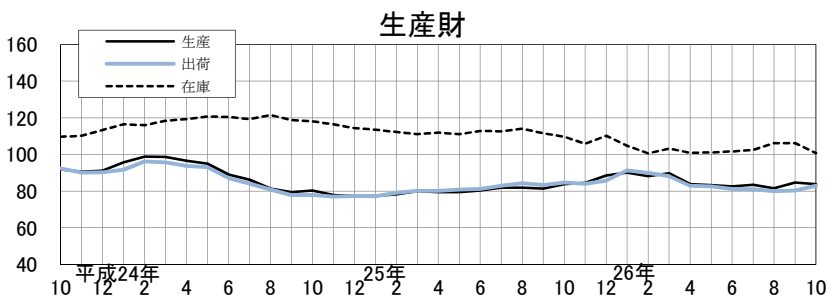
在庫指数 前月比  $\Delta$  11.0%  
2 か月 連続 低下



生産指数 前月比  $\Delta$  9.8%  
2 か月 連続 低下

出荷指数 前月比  $\Delta$  6.4%  
2 か月 連続 低下

在庫指数 前月比 13.7%  
2 か月 ぶり 上昇



生産指数 前月比  $\Delta$  0.9%  
2 か月 ぶり 低下

出荷指数 前月比 3.4%  
2 か月 連続 上昇

在庫指数 前月比  $\Delta$  5.1%  
6 か月 ぶり 低下



### 3 統計表

(1) 福島県・東北・全国の鉱工業指数

平成22年(2010年)=100.0

地域	福島県						東北						全国								
	生産		出荷		在庫		生産		出荷		在庫		生産		出荷		在庫				
区分	214		214		128		327		327		213		487		487		348				
品目数	10000.0		10000.0		10000.0		10000.0		10000.0		10000.0		10000.0		10000.0		10000.0				
ウエイト	10000.0		10000.0		10000.0		10000.0		10000.0		10000.0		10000.0		10000.0		10000.0				
原指数																			原指数		
	前年(同月)比	前年(同月)比	前年(同月)比	前年(同月)比	前年(同月)比	前年(同月)比	前年(同月)比	前年(同月)比	前年(同月)比	前年(同月)比	前年(同月)比	前年(同月)比	前年(同月)比	前年(同月)比	前年(同月)比	前年(同月)比	前年(同月)比	前年(同月)比	前年(同月)比	前年(同月)比	2011年平均
平成23年平均	88.9	△ 11.1	86.1	△ 13.9	98.4	△ 1.6	89.3	△ 10.7	86.7	△ 13.3	96.5	△ 3.5	97.2	△ 2.8	96.3	△ 3.7	104.3	4.3	2011年平均		
平成24年平均	92.5	4.0	89.6	4.1	113.6	15.4	95.4	6.8	93.3	7.6	111.3	15.3	97.8	0.6	97.5	1.2	110.4	5.8	2012年平均		
平成25年平均	90.0	△ 2.7	88.8	△ 0.9	106.8	△ 6.0	93.5	△ 2.0	93.5	0.2	111.8	0.4	97.0	△ 0.8	96.9	△ 0.6	107.4	△ 2.7	2013年平均		
平成25年10月	97.8	5.0	95.9	8.1	104.3	△ 7.3	100.6	6.8	97.8	5.4	115.6	0.5	102.2	5.4	100.3	6.3	109.6	△ 3.6	2013年10月		
11月	95.3	5.5	93.3	7.0	103.1	△ 7.9	99.8	7.8	98.3	5.5	114.9	2.0	99.8	4.8	100.0	6.6	108.8	△ 5.1	11月		
12月	95.8	10.2	93.8	10.1	109.3	△ 2.5	98.3	10.0	99.4	8.5	116.0	1.8	100.0	7.2	100.8	6.4	105.7	△ 4.3	12月		
平成26年1月	91.4	14.3	91.4	20.3	104.5	△ 8.8	92.1	11.0	95.7	14.2	111.6	△ 1.2	96.1	10.6	95.5	9.3	109.7	△ 3.9	2014年1月		
2月	91.4	8.6	91.8	13.1	103.2	△ 8.0	92.7	5.3	96.4	7.8	108.2	△ 4.0	97.8	7.0	98.3	6.5	107.2	△ 3.4	2月		
3月	111.1	16.3	110.5	16.8	103.4	△ 2.2	106.6	9.6	108.4	8.5	105.7	0.3	110.0	7.4	113.9	6.5	98.7	△ 1.4	3月		
4月	89.7	7.8	89.4	8.6	100.3	△ 4.0	93.9	5.7	92.4	5.2	109.2	3.8	96.3	3.8	93.4	2.4	100.5	△ 1.9	4月		
5月	88.5	4.0	87.5	3.7	100.6	△ 3.0	90.8	1.7	90.7	1.8	108.6	0.3	94.0	1.0	90.9	△ 0.8	107.2	0.8	5月		
6月	98.3	9.5	97.1	9.1	100.3	△ 6.1	99.9	7.8	99.6	8.3	111.5	0.0	100.0	3.1	98.5	2.2	108.7	2.8	6月		
7月	97.1	0.8	93.8	△ 2.6	102.3	△ 4.0	100.2	0.9	98.9	1.2	111.7	△ 2.8	103.4	△ 0.7	101.6	△ 0.1	112.6	2.9	7月		
8月	83.6	0.0	82.2	△ 3.5	105.7	△ 0.7	88.1	△ 1.8	86.5	△ 4.0	113.4	△ 0.7	89.1	△ 3.3	87.8	△ 3.7	114.5	4.6	8月		
9月	95.1	2.5	92.2	△ 0.9	102.7	△ 1.9	101.4	6.3	100.9	4.1	108.4	△ 1.5	103.0	0.8	104.8	1.7	110.4	4.0	9月		
10月	94.4	△ 3.5	91.8	△ 4.3	100.7	△ 3.5	97.8	△ 2.8	95.8	△ 2.0	113.9	△ 1.5	101.4	△ 0.8	99.9	△ 0.4	113.8	3.8	10月		
季節調整済指数																			季節調整済指数		
	前期(月)比	前期(月)比	前期(月)比	前期(月)比	前期(月)比	前期(月)比	前期(月)比	前期(月)比	前期(月)比	前期(月)比	前期(月)比	前期(月)比	前期(月)比	前期(月)比	前期(月)比	前期(月)比	前期(月)比	前期(月)比	前期(月)比	前期(月)比	2013年Ⅲ期
平成25年Ⅲ期	90.2	3.7	89.7	3.9	106.5	△ 0.5	93.9	2.5	94.3	3.4	113.4	1.5	97.8	1.8	96.6	1.2	107.8	0.4	2013年Ⅲ期		
Ⅳ期	94.3	4.5	93.1	3.8	105.6	△ 0.8	97.8	4.2	96.9	2.8	112.8	△ 0.5	99.6	1.8	99.1	2.6	106.1	△ 1.6	Ⅳ期		
平成26年Ⅰ期	99.7	5.7	100.1	7.5	101.1	△ 4.3	98.4	0.6	100.9	4.1	107.5	△ 4.7	102.5	2.9	103.7	4.6	105.0	△ 1.0	2014年Ⅰ期		
Ⅱ期	93.2	△ 6.5	92.5	△ 7.6	102.3	1.2	96.2	△ 2.2	95.8	△ 5.1	113.2	5.3	98.6	△ 3.8	96.7	△ 6.8	108.1	3.0	Ⅱ期		
Ⅲ期	91.1	△ 2.3	87.5	△ 5.4	104.2	1.9	95.5	△ 0.7	94.7	△ 1.1	111.5	△ 1.5	96.7	△ 1.9	95.9	△ 0.8	112.0	3.6	Ⅲ期		
平成25年10月	92.9	1.1	92.4	2.2	105.7	△ 0.6	96.3	3.3	95.3	0.7	113.3	1.3	99.2	0.6	99.0	1.3	107.2	△ 0.3	2013年10月		
11月	94.8	2.0	93.4	1.1	103.5	△ 2.1	98.8	2.6	97.6	2.4	112.1	△ 1.1	99.5	0.3	99.1	0.1	105.7	△ 1.4	11月		
12月	95.3	0.5	93.6	0.2	107.7	4.1	98.2	△ 0.6	97.7	0.1	113.0	0.8	100.0	0.5	99.3	0.2	105.5	△ 0.2	12月		
平成26年1月	99.8	4.7	100.7	7.6	99.8	△ 7.3	99.9	1.7	104.0	6.4	107.5	△ 4.9	103.9	3.9	104.4	5.1	105.1	△ 0.4	2014年1月		
2月	95.2	△ 4.6	97.7	△ 3.0	100.0	0.2	95.5	△ 4.4	98.9	△ 4.9	105.2	△ 2.1	101.5	△ 2.3	103.4	△ 1.0	104.2	△ 0.9	2月		
3月	104.0	9.2	102.0	4.4	103.6	3.6	99.8	4.5	99.7	0.8	109.8	4.4	102.2	0.7	103.2	△ 0.2	105.7	1.4	3月		
4月	93.5	△ 10.1	93.2	△ 8.6	102.3	△ 1.3	96.0	△ 3.8	93.9	△ 5.8	114.1	3.9	99.3	△ 2.8	98.0	△ 5.0	105.2	△ 0.5	4月		
5月	92.1	△ 1.5	91.3	△ 2.0	102.5	0.2	95.3	△ 0.7	95.5	1.7	111.7	△ 2.1	100.0	0.7	97.0	△ 1.0	108.4	3.0	5月		
6月	93.9	2.0	93.0	1.9	102.2	△ 0.3	97.3	2.1	98.1	2.7	113.9	2.0	96.6	△ 3.4	95.2	△ 1.9	110.6	2.0	6月		
7月	89.5	△ 4.7	86.8	△ 6.7	102.4	0.2	95.0	△ 2.4	95.0	△ 3.2	111.5	△ 2.1	97.0	0.4	95.9	0.7	111.6	0.9	7月		
8月	91.5	2.2	87.7	1.0	105.8	3.3	93.9	△ 1.2	92.1	△ 3.1	112.8	1.2	95.2	△ 1.9	93.9	△ 2.1	112.6	0.9	8月		
9月	92.4	1.0	88.1	0.5	104.3	△ 1.4	97.7	4.0	97.1	5.4	110.2	△ 2.3	98.0	2.9	98.0	4.4	111.8	△ 0.7	9月		
10月	89.7	△ 2.9	88.4	0.3	102.1	△ 2.1	93.7	△ 4.1	93.3	△ 3.9	111.6	1.3	98.4	0.4	98.6	0.6	111.3	△ 0.4	10月		

※ 年平均、四半期の数値は単純平均値

## (2) 福島県の業種別生産指数

業種分類 時系列	業種別												
	鉱工業	製造工業	鉄鋼業	非鉄金属工業	金属製品工業	はん用・生産用・業務用機械工業	電気機械工業	情報通信機械工業	電子部品・デバイス工業	輸送機械工業	窯業・土石製品工業	化学工業	プラスチック製品工業
品目数	214	213	5	9	8	27	17	14	12	8	19	32	8
ウェイト	10000.0	9980.5	127.9	235.4	336.2	1298.7	359.2	1491.1	1041.9	887.6	472.5	1108.7	489.1
原指数													
平成23年平均	88.9	88.8	104.2	80.4	86.1	98.5	83.0	105.6	86.2	91.2	89.8	82.2	86.2
平成24年平均	92.5	92.4	107.5	94.9	85.7	98.8	71.3	117.2	76.4	85.7	93.3	84.2	96.9
平成25年平均	90.0	89.9	99.0	93.6	81.2	98.8	69.4	108.1	66.0	77.1	91.0	84.1	100.5
前年比(%)	△ 2.7	△ 2.7	△ 7.9	△ 1.4	△ 5.3	0.0	△ 2.7	△ 7.8	△ 13.6	△ 10.0	△ 2.5	△ 0.1	3.7
平成25年10月	97.8	97.7	103.5	90.8	87.9	107.7	75.0	113.4	70.5	90.9	94.8	97.7	121.3
11月	95.3	95.3	101.3	83.6	85.2	102.9	68.4	114.7	66.4	85.6	95.7	95.9	115.4
12月	95.8	95.7	95.8	100.3	75.9	100.4	65.0	115.6	67.8	80.9	94.4	95.5	108.3
平成26年1月	91.4	91.4	92.1	78.2	76.6	112.8	54.3	114.6	69.1	77.3	94.9	93.7	98.0
2月	91.4	91.3	95.8	95.2	79.3	110.7	50.7	113.9	64.6	77.3	83.8	88.9	101.8
3月	111.1	111.1	100.0	107.9	80.9	113.3	75.0	181.7	77.2	76.9	97.2	97.7	109.2
4月	89.7	89.7	97.6	98.4	78.1	109.6	50.3	95.1	70.9	71.0	95.2	82.9	102.0
5月	88.5	88.4	92.8	96.2	76.6	112.5	47.5	95.8	70.0	65.3	94.8	86.1	100.4
6月	98.3	98.3	102.2	101.5	87.8	115.4	58.5	103.1	75.5	73.6	99.7	95.0	105.0
7月	97.1	97.1	99.8	104.6	91.4	120.9	55.5	98.9	77.6	84.9	100.8	91.3	100.2
8月	83.6	83.6	72.8	92.5	76.1	91.5	49.4	89.2	73.7	59.1	91.9	103.1	73.5
9月	95.1	95.0	103.0	102.7	85.6	108.0	64.8	108.9	77.7	77.5	99.1	99.1	89.5
10月	94.4	94.3	106.8	97.9	86.1	120.4	63.4	88.3	74.7	77.5	102.3	104.4	100.8
前年同月比(%)	△ 3.5	△ 3.5	3.2	7.8	△ 2.0	11.8	△ 15.5	△ 22.1	6.0	△ 14.7	7.9	6.9	△ 16.9
季節調整済指数													
平成25年Ⅲ期	90.2	90.1	97.4	94.4	81.7	96.3	72.3	108.1	64.9	81.0	91.9	85.2	99.7
Ⅳ期	94.3	94.3	100.4	93.3	83.7	105.4	69.0	116.6	68.0	82.4	94.4	88.3	108.4
平成26年Ⅰ期	99.7	99.6	100.1	93.2	84.6	112.7	56.2	124.7	77.2	82.9	94.4	96.0	115.9
Ⅱ期	93.2	93.1	95.1	99.5	77.7	111.0	57.0	105.2	70.0	70.9	96.6	90.7	98.8
Ⅲ期	91.1	91.1	90.1	98.1	81.4	105.9	55.9	99.8	72.1	70.6	95.5	101.7	86.1
前期比(%)	△ 2.3	△ 2.1	△ 5.3	△ 1.4	4.8	△ 4.6	△ 1.9	△ 5.1	3.0	△ 0.4	△ 1.1	12.1	△ 12.9
平成25年10月	92.9	92.9	97.9	90.2	83.7	102.0	72.0	112.9	66.1	80.6	91.5	89.6	107.7
11月	94.8	94.8	100.3	89.4	82.8	106.2	70.1	118.8	67.4	81.9	94.9	88.3	107.1
12月	95.3	95.3	103.0	100.4	84.5	108.1	64.8	118.0	70.5	84.6	96.7	87.0	110.4
平成26年1月	99.8	99.7	103.4	78.0	85.2	118.4	56.8	125.5	80.5	84.7	97.1	102.1	115.5
2月	95.2	95.1	99.4	96.5	88.1	111.7	53.9	110.3	72.5	83.7	88.3	90.7	114.3
3月	104.0	103.9	97.4	105.2	80.6	108.1	58.0	138.4	78.6	80.4	97.9	95.3	117.9
4月	93.5	93.5	96.4	98.5	79.5	108.6	56.4	102.1	72.5	75.4	94.9	95.5	100.9
5月	92.1	91.9	95.3	100.3	74.5	115.4	55.3	106.9	67.9	68.9	98.8	86.2	99.6
6月	93.9	93.9	93.5	99.8	79.2	108.9	59.4	106.7	69.5	68.4	96.2	90.4	95.9
7月	89.5	89.5	90.3	101.5	81.2	109.1	52.7	98.6	69.4	75.1	94.7	86.7	88.2
8月	91.5	91.5	83.3	94.5	80.0	103.5	51.8	101.2	72.4	66.4	93.1	115.4	82.3
9月	92.4	92.3	96.6	98.3	83.0	105.0	63.2	99.5	74.5	70.2	98.6	103.1	87.9
10月	89.7	89.6	101.0	97.3	82.0	114.0	60.9	87.9	70.1	68.7	98.7	95.7	89.5
前月比(%)	△ 2.9	△ 2.9	4.6	△ 1.0	△ 1.2	8.6	△ 3.6	△ 11.7	△ 5.9	△ 2.1	0.1	△ 7.2	1.8

平成22年(2010年)=100.0

								参考系列					
パルプ・紙・紙加工工業	繊維工業	食料品・たばこ工業	その他工業	ゴム、皮革製品工業	印刷業	木材・木製品工業	その他製品工業	鉱業	産業総合(鉱工業、電力・ガスの合計)	電力・ガス事業	旧一般機械工業	旧精密機械工業	
6	12	21	15	6	1	3	5	1	216	2	19	7	品目数
231.6	182.4	981.8	736.4	547.4	47.8	47.7	93.5	19.5	14176.4	4176.4	661.2	634.3	ウエイト
													原指数
91.0	92.1	61.2	89.6	96.0	87.2	66.6	65.5	91.3	70.6	26.9	97.4	99.2	2011年平均
95.5	84.1	79.6	98.8	97.2	104.3	103.9	102.6	110.1	73.7	28.6	97.5	100.2	2012年平均
97.2	84.8	88.1	100.2	97.1	107.6	110.3	109.4	115.7	69.8	21.6	88.7	109.0	2013年平均
1.8	0.8	10.7	1.4	△ 0.1	3.2	6.2	6.6	5.1	△ 5.3	△ 24.5	△ 9.0	8.8	前年比(%)
98.6	89.9	91.8	107.8	106.2	104.6	118.7	113.5	130.3	74.5	18.8	102.0	112.7	2013年10月
102.0	90.7	90.3	107.1	104.1	108.7	115.9	119.3	108.5	73.0	19.5	87.9	117.7	11月
101.2	83.9	110.5	101.5	96.9	110.2	118.0	115.5	133.6	73.8	21.1	96.7	104.6	12月
89.6	114.9	64.8	103.9	104.8	83.3	117.6	102.5	118.1	71.2	22.8	110.3	115.6	2014年1月
88.1	147.6	73.1	102.5	100.0	107.9	103.6	113.8	110.3	70.4	20.3	109.6	111.8	2月
101.1	163.3	99.9	123.3	115.0	209.6	104.3	137.2	130.1	84.4	20.3	114.4	111.2	3月
97.6	79.0	86.8	115.3	118.3	97.9	112.8	108.5	115.3	68.7	18.4	104.0	115.5	4月
98.1	64.6	85.9	105.2	103.3	103.1	117.7	110.7	106.5	67.6	17.7	112.4	113.0	5月
103.2	67.4	125.4	112.6	113.7	102.1	111.2	112.3	101.5	74.9	18.7	112.0	119.7	6月
108.3	70.7	99.2	117.6	119.9	87.8	119.0	119.0	112.4	75.7	24.3	114.8	126.0	7月
99.8	54.0	85.2	93.2	94.4	70.9	99.9	94.7	96.6	65.7	22.6	90.2	93.5	8月
100.9	89.5	84.9	112.9	115.6	87.8	100.8	116.0	128.4	73.0	20.2	104.2	112.5	9月
105.4	68.4	86.7	112.5	115.8	91.7	110.4	104.6	126.0	72.1	18.9	107.0	134.4	10月
6.9	△ 23.9	△ 5.6	4.4	9.0	△ 12.3	△ 7.0	△ 7.8	△ 3.3	△ 3.2	0.5	4.9	19.3	前年同月比(%)
													季節調整指数
96.2	84.2	89.7	100.4	97.9	97.7	101.7	111.6	115.4	70.8	23.8	89.3	104.8	2013年Ⅲ期
98.3	85.3	91.5	105.2	102.7	108.5	112.1	119.1	118.4	72.6	19.9	99.6	111.5	Ⅳ期
101.6	137.1	86.9	111.9	110.4	117.4	120.9	108.8	120.4	74.9	18.8	114.8	109.3	2014年Ⅰ期
99.8	71.4	95.3	109.4	109.3	99.0	115.4	117.4	111.0	72.4	21.3	102.6	120.9	Ⅱ期
96.8	75.3	91.0	108.2	108.7	93.5	101.2	111.8	114.4	70.9	21.9	103.4	109.5	Ⅲ期
△ 3.0	5.5	△ 4.5	△ 1.1	△ 0.5	△ 5.6	△ 12.3	△ 4.8	3.1	△ 2.1	2.8	0.8	△ 9.4	前期比(%)
95.3	85.1	91.9	104.4	102.0	108.3	108.4	127.2	116.3	72.2	20.3	96.9	105.4	2013年10月
99.2	88.1	92.5	105.8	103.1	106.2	112.0	117.8	101.5	72.6	19.8	93.8	117.1	11月
100.3	82.7	90.0	105.4	103.1	111.1	115.9	112.4	137.4	72.9	19.6	108.0	112.0	12月
97.6	108.8	79.9	115.9	116.4	99.8	140.0	110.4	127.4	74.0	19.3	117.9	117.8	2014年1月
102.2	145.4	83.5	108.0	104.4	112.6	116.1	117.6	117.4	71.6	18.6	113.3	108.2	2月
105.0	157.2	97.4	111.7	110.4	139.8	106.6	98.3	116.5	79.0	18.4	113.3	101.8	3月
98.8	79.0	82.5	112.4	115.2	92.2	110.7	120.6	114.6	72.8	22.2	98.9	120.7	4月
98.2	66.2	91.9	108.9	107.0	104.1	121.2	121.8	115.0	71.1	20.2	108.0	124.7	5月
102.5	69.0	111.4	106.8	105.8	100.6	114.2	109.7	103.4	73.3	21.4	101.0	117.3	6月
95.4	75.9	87.9	108.5	108.1	95.1	112.0	116.0	111.9	70.9	24.0	103.3	113.2	7月
94.5	58.3	94.7	107.4	108.2	95.2	99.4	111.4	102.2	69.9	20.7	103.0	107.5	8月
100.6	91.8	90.3	108.7	109.9	90.1	92.1	108.1	129.2	72.0	21.0	103.9	107.7	9月
101.9	64.8	86.8	108.9	111.2	95.0	100.8	117.2	112.4	69.8	20.4	101.7	125.7	10月
1.3	△ 29.4	△ 3.9	0.2	1.2	5.4	9.4	8.4	△ 13.0	△ 3.1	△ 2.9	△ 2.1	16.7	前月比(%)

(3) 福島県の業種別出荷指数

業種分類 時系列	業種別												
	鉱工業	製造工業	鉄鋼業	非鉄金属工業	金属製品工業	はん用・生産用・業務用機械工業	電気機械工業	情報通信機械工業	電子部品・デバイス工業	輸送機械工業	窯業・土石製品工業	化学工業	プラスチック製品工業
品目数	214	213	5	9	8	27	17	14	12	8	19	32	8
ウェイト	10000.0	9995.8	126.8	339.7	233.4	950.8	636.5	1677.2	1175.4	848.2	368.0	992.0	459.3
原指数													
平成23年平均	86.1	86.1	104.3	74.7	84.7	97.3	76.0	99.2	84.4	91.0	90.1	81.6	92.8
平成24年平均	89.6	89.6	109.1	98.4	88.4	93.1	55.5	107.7	77.6	85.6	94.1	82.9	105.0
平成25年平均	88.8	88.8	100.7	92.0	84.9	93.0	50.4	102.9	72.4	76.9	98.9	84.0	108.8
前年比(%)	△ 0.9	△ 0.9	△ 7.7	△ 6.5	△ 4.0	△ 0.1	△ 9.2	△ 4.5	△ 6.7	△ 10.2	5.1	1.3	3.6
平成25年10月	95.9	95.9	103.5	90.0	92.0	101.9	50.4	110.9	76.6	90.6	109.9	93.9	127.0
11月	93.3	93.3	103.1	71.7	89.3	95.7	48.9	110.4	73.2	85.4	107.7	94.8	121.0
12月	93.8	93.8	100.7	87.5	78.2	92.4	49.3	115.0	70.7	80.7	101.5	88.9	116.3
平成26年1月	91.4	91.4	93.5	80.8	80.7	104.7	44.8	123.0	75.6	77.1	96.0	93.1	105.3
2月	91.8	91.8	98.9	86.9	81.9	100.0	43.5	130.5	74.9	77.0	94.1	89.3	107.9
3月	110.5	110.5	102.4	103.9	83.1	105.7	57.1	185.1	76.8	76.6	103.6	101.7	118.7
4月	89.4	89.4	97.4	96.1	78.4	101.5	43.3	95.5	80.2	70.7	101.2	96.4	108.7
5月	87.5	87.6	95.9	91.0	78.3	108.4	39.5	98.0	80.2	65.1	96.2	80.6	107.8
6月	97.1	97.2	102.5	95.0	90.8	108.0	45.1	98.4	84.2	73.4	99.0	96.3	112.3
7月	93.8	93.8	99.1	109.3	96.4	111.5	46.9	90.6	86.1	84.6	103.5	90.5	104.5
8月	82.2	82.2	74.3	86.6	82.4	87.7	42.4	85.9	85.3	59.0	91.1	101.9	72.6
9月	92.2	92.2	105.0	93.8	93.8	101.4	51.8	102.7	86.6	77.2	103.8	101.3	93.3
10月	91.8	91.8	107.8	92.7	88.5	111.4	50.0	84.9	87.3	77.3	107.9	101.2	109.8
前年同月比(%)	△ 4.3	△ 4.3	4.2	3.0	△ 3.8	9.3	△ 0.8	△ 23.4	14.0	△ 14.7	△ 1.8	7.8	△ 13.5
季節調整済指数													
平成25年Ⅲ期	89.7	89.7	99.8	92.5	86.8	91.1	50.6	105.7	73.0	80.7	100.3	85.2	109.2
Ⅳ期	93.1	93.1	102.2	81.3	84.8	99.1	49.3	114.1	74.3	81.8	103.3	85.5	116.5
平成26年Ⅰ期	100.1	100.1	102.5	86.2	88.5	108.1	48.1	136.6	84.7	83.0	100.6	98.6	120.6
Ⅱ期	92.5	92.5	96.6	99.6	80.9	102.4	45.8	105.3	77.3	70.8	100.2	93.7	106.3
Ⅲ期	87.5	87.5	91.0	98.1	87.6	97.6	45.2	91.2	81.5	70.3	98.4	99.6	88.8
前期比(%)	△ 5.4	△ 5.4	△ 5.8	△ 1.5	8.3	△ 4.7	△ 1.3	△ 13.4	5.4	△ 0.7	△ 1.8	6.3	△ 16.5
平成25年10月	92.4	92.4	97.7	85.1	85.5	96.3	50.5	115.0	72.8	80.1	103.2	85.7	116.3
11月	93.4	93.4	102.0	72.1	85.0	98.7	49.5	112.2	74.9	81.5	104.1	87.5	116.1
12月	93.6	93.6	106.8	86.7	84.0	102.2	47.9	115.2	75.2	83.9	102.6	83.4	117.0
平成26年1月	100.7	100.7	103.8	76.0	88.6	114.6	48.7	138.3	88.7	84.0	100.1	104.6	120.4
2月	97.7	97.7	103.3	81.6	92.5	106.5	49.2	134.7	85.8	84.6	97.3	92.3	119.5
3月	102.0	102.0	100.5	101.0	84.5	103.1	46.4	136.9	79.6	80.5	104.3	98.9	121.8
4月	93.2	93.2	97.3	102.5	81.7	99.9	49.0	107.0	78.9	75.5	102.8	102.7	106.2
5月	91.3	91.4	98.8	98.5	77.4	108.1	44.5	108.8	76.2	68.8	100.1	85.6	107.4
6月	93.0	93.0	93.7	97.9	83.7	99.1	44.0	100.2	76.9	68.2	97.7	92.9	105.4
7月	86.8	86.8	88.9	108.1	85.9	100.5	43.4	91.6	76.1	74.7	97.3	85.7	93.4
8月	87.7	87.7	84.3	97.6	86.2	93.0	42.1	91.3	85.0	66.3	97.0	113.1	81.2
9月	88.1	88.1	99.9	88.5	90.7	99.4	50.1	90.6	83.5	69.8	100.9	99.9	91.7
10月	88.4	88.4	101.8	87.6	82.3	105.3	50.1	88.1	83.0	68.3	101.3	92.3	100.5
前月比(%)	0.3	0.3	1.9	△ 1.0	△ 9.3	5.9	0.0	△ 2.8	△ 0.6	△ 2.1	0.4	△ 7.6	9.6

平成22年(2010年)=100.0

								参考系列					
パルプ・紙・紙加工工業	繊維工業	食食品・たばこ工業	その他工業	ゴム、皮革製品工業	印刷業	木材・木製品工業	その他製品工業	鉱業	産業総合(鉱工業、電力・ガスの合計)	電力・ガス事業	旧一般機械工業	旧精密機械工業	
													品 目 数
6	12	21	15	6	1	3	5	1	216	2	19	7	
279.9	112.5	1135.3	660.8	459.2	35.8	56.6	109.2	4.2	13716.2	3716.2	461.5	496.7	ウ ェ イ ト
													原 指 数
86.4	105.5	58.4	90.5	99.4	87.2	68.8	65.1	90.2	70.1	27.0	96.6	97.3	2011年平均
94.5	96.2	78.8	101.8	100.8	104.3	102.7	104.5	90.9	73.1	28.8	91.5	94.6	2012年平均
95.1	100.1	87.9	110.1	110.8	107.6	107.6	109.5	55.5	76.4	43.3	84.2	100.8	2013年平均
0.6	4.1	11.5	8.2	9.9	3.2	4.8	4.8	△ 38.9	4.5	50.3	△ 8.0	6.6	前年比(%)
99.0	103.7	88.2	121.7	126.7	104.6	117.4	108.6	59.7	80.2	37.8	95.3	107.4	2013年10月
98.9	84.7	91.4	118.7	120.1	108.7	113.5	118.7	53.9	78.6	39.3	84.4	105.4	11月
94.3	73.5	108.3	116.0	115.6	110.2	112.1	122.1	55.1	79.9	42.5	91.7	93.1	12月
90.7	79.9	74.4	109.1	112.7	83.3	112.2	100.8	56.4	79.0	45.8	106.9	102.2	2014年1月
91.0	112.6	71.0	106.3	104.4	107.9	103.3	115.0	64.4	78.0	40.7	100.6	99.6	2月
103.2	174.1	98.0	122.6	111.9	209.6	99.9	151.0	76.2	91.6	40.7	110.3	100.6	3月
98.6	109.7	86.0	107.8	109.2	97.9	98.6	109.9	66.6	75.2	37.0	100.5	101.7	4月
97.9	90.9	87.7	105.4	104.3	103.1	104.5	111.7	63.2	73.5	35.7	110.3	106.4	5月
98.9	80.2	135.6	110.0	110.9	102.1	99.2	114.2	57.4	81.0	37.4	107.5	108.3	6月
110.7	75.7	101.2	112.0	113.5	87.8	109.2	115.4	59.9	81.6	48.7	110.1	110.3	7月
95.2	86.9	84.1	90.0	90.6	70.9	95.1	91.3	55.3	72.2	45.4	83.7	91.1	8月
99.5	95.9	82.3	109.0	109.0	87.8	103.3	119.1	71.1	78.2	40.4	95.9	106.4	9月
105.4	105.7	86.7	110.4	114.2	91.7	108.6	101.5	62.2	77.2	37.9	101.6	119.9	10月
6.5	1.9	△ 1.7	△ 9.3	△ 9.9	△ 12.3	△ 7.5	△ 6.5	4.2	△ 3.7	0.3	6.6	11.6	前年同月比(%)
													季節調整指数
94.5	99.5	89.6	112.0	113.2	97.9	99.3	114.2	53.6	78.1	49.6	85.8	95.2	2013年Ⅲ期
93.8	92.7	88.7	119.1	121.1	108.4	107.4	119.9	56.4	79.5	43.0	94.2	104.3	Ⅳ期
102.4	106.6	88.7	115.5	115.7	117.6	114.1	110.0	67.5	82.9	35.7	109.8	105.4	2014年Ⅰ期
100.5	87.4	101.7	105.3	104.2	98.9	104.3	122.8	62.9	78.5	40.9	100.5	104.6	Ⅱ期
96.0	99.4	89.5	104.2	103.5	93.7	98.3	109.7	60.0	75.6	45.5	95.6	97.7	Ⅲ期
△ 4.5	13.7	△ 12.0	△ 1.0	△ 0.7	△ 5.3	△ 5.8	△ 10.7	△ 4.6	△ 3.7	11.2	△ 4.9	△ 6.6	前期比(%)
92.5	104.4	85.8	117.2	119.5	107.9	106.3	123.2	54.0	79.2	44.1	91.8	99.8	2013年10月
94.1	88.4	92.4	118.4	120.1	106.1	105.6	119.3	55.7	79.6	43.7	90.3	106.4	11月
94.8	85.4	87.9	121.8	123.8	111.2	110.4	117.2	59.5	79.8	41.1	100.5	106.7	12月
101.1	89.6	88.3	122.2	124.6	100.0	124.5	106.7	61.4	83.4	37.4	113.7	113.0	2014年1月
100.9	102.8	78.7	114.7	112.5	112.9	115.6	121.8	69.8	80.5	34.7	106.0	107.1	2月
105.3	127.5	99.1	109.7	110.0	139.8	102.1	101.6	71.2	84.7	35.1	109.8	96.0	3月
99.8	94.1	84.6	103.5	105.3	92.3	102.8	127.0	65.8	79.5	42.2	95.5	107.5	4月
102.1	86.6	94.9	108.3	105.5	104.0	107.6	126.0	66.5	77.1	39.3	107.5	107.4	5月
99.5	81.6	125.5	104.1	101.9	100.4	102.5	115.3	56.3	78.9	41.3	98.5	98.9	6月
98.1	92.3	87.4	103.7	102.4	95.1	104.0	111.0	55.1	75.9	48.5	98.7	99.8	7月
94.3	103.0	92.5	104.8	105.3	95.8	96.1	109.3	55.9	74.7	43.8	93.8	89.9	8月
95.6	103.0	88.7	104.0	102.8	90.2	94.9	108.9	69.0	76.1	44.3	94.2	103.5	9月
98.5	106.4	84.3	106.3	107.7	94.6	98.3	115.2	56.2	76.3	44.2	97.8	111.5	10月
3.0	3.3	△ 5.0	2.2	4.8	4.9	3.6	5.8	△ 18.6	0.3	△ 0.2	3.8	7.7	前月比(%)

## (4) 福島県の業種別在庫指数

業種分類 時系列	業種別在庫指数												
	鉱工業	製造工業	鉄鋼業	非鉄金属工業	金属製品工業	はん用・生産用・業務用機械工業	電気機械工業	情報通信機械工業	電子部品・デバイス工業	輸送機械工業	窯業・土石製品工業	化学工業	プラスチック製品工業
品目数	128	127	3	5	3	7	8	8	2	-	17	30	6
ウェイト	10000.0	9999.4	153.1	251.4	72.1	539.2	324.7	597.9	1147.8	-	1497.0	2174.0	1173.3
原指数													
平成23年平均	98.4	98.4	120.7	132.6	85.1	109.3	98.9	132.8	99.6	-	101.6	86.4	91.5
平成24年平均	113.6	113.6	115.8	126.7	59.3	142.7	103.9	150.9	97.0	-	122.5	116.1	101.8
平成25年平均	106.8	106.8	104.6	111.0	75.4	137.3	105.9	109.7	91.5	-	102.1	111.5	104.6
前年比(%)	△ 6.0	△ 6.0	△ 9.7	△ 12.4	27.2	△ 3.8	1.9	△ 27.3	△ 5.7	-	△ 16.7	△ 4.0	2.8
平成25年10月	104.3	104.3	104.9	103.7	85.9	131.6	124.4	97.4	98.5	-	87.4	108.3	106.1
11月	103.1	103.1	105.5	77.0	87.7	127.2	123.3	100.4	89.4	-	82.2	108.0	107.6
12月	109.3	109.3	98.2	149.0	75.3	124.5	108.0	103.6	105.4	-	82.2	113.2	109.3
平成26年1月	104.5	104.5	93.7	90.3	66.6	114.5	108.6	102.1	102.9	-	82.2	107.4	119.3
2月	103.2	103.2	91.4	102.1	64.5	112.2	103.3	139.7	75.3	-	76.6	105.5	121.2
3月	103.4	103.4	91.4	117.7	68.0	113.0	103.5	123.6	105.6	-	73.3	99.2	110.7
4月	100.3	100.3	97.8	102.5	70.1	120.0	115.0	149.3	101.3	-	71.0	85.8	106.8
5月	100.6	100.6	93.4	106.8	65.5	118.4	121.1	128.1	100.5	-	72.1	91.4	105.6
6月	100.3	100.3	98.7	114.6	69.5	124.9	126.4	113.2	100.4	-	74.7	90.6	111.3
7月	102.3	102.3	105.6	114.9	64.9	127.0	133.7	115.1	102.2	-	76.0	88.5	114.2
8月	105.7	105.7	102.8	132.6	63.6	120.2	120.4	120.1	96.2	-	78.9	92.3	133.0
9月	102.7	102.7	101.7	140.3	62.7	115.8	118.3	91.0	99.6	-	76.3	87.9	138.9
10月	100.7	100.7	102.6	102.1	65.9	115.7	118.0	82.8	88.2	-	73.4	92.5	127.5
前年同月比(%)	△ 3.5	△ 3.5	△ 2.2	△ 1.5	△ 23.3	△ 12.1	△ 5.1	△ 15.0	△ 10.5	-	△ 16.0	△ 14.6	20.2
季節調整済指数													
平成25年Ⅲ期	106.5	106.5	101.2	109.6	74.9	139.4	105.1	110.6	95.8	-	100.7	113.2	106.7
Ⅳ期	105.6	105.6	102.7	104.4	81.3	133.1	114.8	105.8	97.1	-	84.8	109.5	105.7
平成26年Ⅰ期	101.1	101.1	94.8	100.0	69.0	112.0	113.0	117.6	88.9	-	75.5	98.6	120.4
Ⅱ期	102.3	102.3	94.2	125.7	71.6	116.5	122.7	132.9	105.4	-	72.8	91.7	106.1
Ⅲ期	104.2	104.2	103.6	127.7	60.1	122.1	117.9	107.6	102.0	-	77.9	92.4	129.8
前期比(%)	1.9	1.9	10.0	1.6	△ 16.1	4.8	△ 3.9	△ 19.0	△ 3.2	-	7.0	0.8	22.3
平成25年10月	105.7	105.7	104.9	103.6	82.9	134.3	116.1	99.9	99.4	-	88.0	112.5	104.3
11月	103.5	103.5	104.6	87.3	84.1	134.0	116.9	103.3	92.8	-	83.4	105.7	105.6
12月	107.7	107.7	98.5	122.3	76.9	130.9	111.4	114.3	99.2	-	83.1	110.3	107.1
平成26年1月	99.8	99.8	97.0	67.5	70.7	116.8	113.1	88.5	93.9	-	79.5	101.2	121.8
2月	100.0	100.0	95.3	101.3	68.2	112.2	107.1	121.8	71.7	-	74.9	97.6	123.7
3月	103.6	103.6	92.2	131.3	68.0	107.1	118.8	142.6	101.0	-	72.2	97.1	115.8
4月	102.3	102.3	97.0	122.9	67.6	114.7	122.9	155.1	104.7	-	70.3	89.2	106.3
5月	102.5	102.5	90.3	120.4	72.4	114.4	124.2	125.0	105.1	-	72.2	92.7	105.3
6月	102.2	102.2	95.3	133.8	74.8	120.3	120.9	118.7	106.3	-	75.9	93.2	106.8
7月	102.4	102.4	103.9	139.9	64.6	124.7	122.8	105.5	110.5	-	78.0	88.7	113.0
8月	105.8	105.8	103.7	128.8	58.8	122.7	113.6	112.5	94.0	-	79.3	94.1	136.3
9月	104.3	104.3	103.3	114.4	56.8	119.0	117.3	104.7	101.5	-	76.3	94.4	140.0
10月	102.1	102.1	102.6	102.0	63.6	118.1	110.1	84.9	89.0	-	73.9	96.1	125.3
前月比(%)	△ 2.1	△ 2.1	△ 0.7	△ 10.8	12.0	△ 0.8	△ 6.1	△ 18.9	△ 12.3	-	△ 3.1	1.8	△ 10.5

平成22年(2010年)=100.0

								参考系列					
パルプ・紙・紙加工工業	繊維工業	食料品・たばこ工業	その他工業	ゴム、皮革製品工業	印刷業	木材・木製品工業	その他製品工業	鉱業	産業総合(鉱工業、電力・ガスの合計)	電力・ガス事業	旧一般機械工業	旧精密機械工業	
													品目数
6	9	11	12	6	-	3	3	1	-	-	4	4	品目数
456.6	279.5	608.8	724.0	406.2	-	214.3	103.5	0.6			185.2	370.7	ウェイト
													原指数
103.0	95.8	70.0	106.9	128.4	-	65.3	108.5	95.6	-	-	140.8	91.9	2011年平均
100.4	102.1	88.0	119.6	134.2	-	95.5	112.1	103.2	-	-	165.5	131.2	2012年平均
107.2	97.6	106.8	111.4	124.6	-	82.9	119.1	126.3	-	-	189.1	110.2	2013年平均
6.8	△ 4.4	21.4	△ 6.9	△ 7.2	-	△ 13.2	6.2	22.4	-	-	14.3	△ 16.0	前年比(%)
111.8	90.4	108.3	109.5	123.2	-	80.7	115.3	137.0	-	-	199.5	91.7	2013年10月
113.1	102.3	118.3	113.1	125.3	-	79.6	134.5	141.7	-	-	188.7	90.7	11月
122.6	117.4	140.3	107.8	122.8	-	79.9	106.9	136.9	-	-	182.2	90.1	12月
120.4	129.6	101.8	106.7	119.6	-	79.8	111.6	134.1	-	-	176.7	78.3	2014年1月
110.7	110.4	126.5	109.7	122.2	-	77.4	127.4	126.5	-	-	171.5	77.6	2月
106.4	88.7	154.2	101.4	117.6	-	77.6	86.9	112.4	-	-	168.1	80.4	3月
105.5	77.2	147.3	100.1	110.8	-	82.5	94.5	129.1	-	-	176.8	91.7	4月
106.8	80.9	150.5	99.0	106.4	-	86.8	95.6	128.3	-	-	170.3	92.6	5月
111.3	80.8	132.8	95.5	104.5	-	91.0	69.7	140.7	-	-	174.5	94.4	6月
104.6	84.4	149.5	100.7	105.2	-	93.8	97.4	132.1	-	-	172.2	104.1	7月
110.3	76.6	152.8	107.1	107.6	-	94.0	132.3	123.2	-	-	159.8	105.9	8月
114.8	81.6	145.8	95.7	102.7	-	90.4	79.1	124.4	-	-	159.3	88.9	9月
113.2	83.3	173.1	94.8	99.9	-	88.4	87.7	130.5	-	-	166.4	85.2	10月
1.3	△ 7.9	59.8	△ 13.4	△ 18.9	-	9.5	△ 23.9	△ 4.7	-	-	△ 16.6	△ 7.1	前年同月比(%)
													季節調整指数
109.9	94.0	91.8	109.0	123.4	-	78.1	109.6	133.0	-	-	199.5	104.6	2013年Ⅲ期
116.4	92.8	129.5	109.5	122.5	-	78.8	125.5	134.3	-	-	198.1	95.8	Ⅳ期
113.3	98.6	130.2	103.8	116.2	-	82.2	108.2	128.8	-	-	178.4	75.8	2014年Ⅰ期
109.8	96.2	135.0	102.3	112.1	-	90.6	93.4	134.3	-	-	166.5	89.7	Ⅱ期
106.6	85.6	149.5	100.1	105.2	-	86.4	102.2	124.4	-	-	159.1	102.6	Ⅲ期
△ 2.9	△ 11.0	10.7	△ 2.2	△ 6.2	-	△ 4.6	9.4	△ 7.4	-	-	△ 4.4	14.4	前期比(%)
111.0	88.9	117.3	110.7	121.9	-	77.1	136.0	136.1	-	-	195.3	98.2	2013年10月
116.4	94.0	127.4	111.4	124.5	-	79.1	128.0	134.7	-	-	197.9	95.3	11月
121.8	95.5	143.8	106.4	121.0	-	80.1	112.6	132.0	-	-	201.1	93.9	12月
114.0	99.5	102.4	108.3	114.4	-	83.6	126.0	129.6	-	-	183.9	80.6	2014年1月
112.7	97.3	141.3	107.4	116.2	-	81.1	135.9	131.1	-	-	182.1	76.5	2月
113.3	98.9	146.8	95.7	117.9	-	81.8	62.7	125.7	-	-	169.3	70.3	3月
112.4	94.3	134.5	104.0	114.4	-	85.6	115.3	136.1	-	-	173.0	86.6	4月
105.8	97.5	150.4	104.4	112.0	-	91.7	97.7	129.6	-	-	164.8	88.9	5月
111.1	96.9	120.1	98.6	109.8	-	94.5	67.2	137.3	-	-	161.6	93.6	6月
103.5	93.1	129.1	101.2	107.1	-	87.9	91.1	129.4	-	-	163.8	101.1	7月
104.8	81.4	166.1	105.6	107.1	-	87.3	143.0	120.8	-	-	154.7	113.0	8月
111.4	82.2	153.2	93.5	101.4	-	83.9	72.4	122.9	-	-	158.8	93.7	9月
112.4	81.9	187.5	95.8	98.9	-	84.4	103.5	129.7	-	-	162.9	91.2	10月
0.9	△ 0.4	22.4	2.5	△ 2.5	-	0.6	43.0	5.5	-	-	2.6	△ 2.7	前月比(%)

(5) 福島県の財別生産指数

平成22年(2010年)=100.0

財分類 時系列	鉱工業											品目数
	最終 需要財	投資財			消費財			生産財			品目数	
資本財		建設財	消費財	耐久 消費財	非耐久 消費財	鉱工業用 生産財	その他用 生産財	品目数				
品目数	223	105	60	35	25	45	9	36	118	110	8	品目数
ウェイト	10000.0	4488.0	1937.5	1411.9	525.6	2550.5	818.9	1731.6	5512.0	5297.5	214.5	ウェイト
原指数												原指数
平成23年平均	88.9	89.4	102.5	108.0	87.9	79.4	92.7	73.2	88.4	88.4	88.5	2011年平均
平成24年平均	92.5	98.4	118.3	120.0	113.5	83.3	83.6	83.1	87.7	87.5	91.6	2012年平均
平成25年平均	90.0	100.5	123.6	124.7	120.5	82.9	69.7	89.1	81.4	81.0	92.2	2013年平均
前年比(%)	△ 2.7	2.1	4.5	3.9	6.2	△ 0.5	△ 16.6	7.2	△ 7.2	△ 7.4	0.7	前年比(%)
平成25年10月	97.8	108.0	128.7	124.6	139.9	92.3	83.7	96.3	89.5	89.2	96.8	2013年10月
11月	95.3	108.0	132.7	131.0	137.0	89.3	78.9	94.2	85.0	83.5	123.0	11月
12月	95.8	108.6	129.2	131.1	124.0	92.9	68.1	104.6	85.4	84.4	110.9	12月
平成26年1月	91.4	100.1	133.5	140.3	115.4	74.7	62.9	80.3	84.3	84.1	91.6	2014年1月
2月	91.4	101.6	130.8	135.4	118.4	79.4	57.5	89.8	83.0	82.5	95.5	2月
3月	111.1	137.1	191.6	215.4	127.6	95.7	64.2	110.6	90.0	88.2	134.7	3月
4月	89.7	100.5	115.9	116.4	114.4	88.9	70.8	97.4	80.9	80.7	86.6	4月
5月	88.5	95.6	114.2	113.7	115.6	81.4	72.5	85.7	82.7	82.6	84.9	5月
6月	98.3	111.1	121.8	121.5	122.5	103.1	77.9	115.0	87.9	88.4	73.6	6月
7月	97.1	104.1	123.0	122.1	125.3	89.7	75.5	96.5	91.4	92.8	57.1	7月
8月	83.6	93.2	102.1	101.4	104.0	86.5	66.8	95.8	75.8	76.7	55.2	8月
9月	95.1	104.4	122.5	124.4	117.5	90.7	76.9	97.1	87.5	87.8	81.7	9月
10月	94.4	100.3	123.4	122.6	125.4	82.8	62.5	92.4	89.5	89.0	103.2	10月
前年同月比(%)	△ 3.5	△ 7.1	△ 4.1	△ 1.6	△ 10.4	△ 10.3	△ 25.3	△ 4.0	0.0	△ 0.2	6.6	前年同月比(%)
季節調整済指数												季節調整済指数
平成25年Ⅲ期	90.2	100.6	122.9	123.8	121.5	83.2	68.7	90.0	81.7	81.4	87.5	2013年Ⅲ期
Ⅳ期	94.3	106.2	129.4	130.9	127.2	88.2	76.9	94.3	85.6	85.2	97.8	Ⅳ期
平成26年Ⅰ期	99.7	111.4	137.5	140.8	130.1	90.4	65.6	102.1	89.3	89.0	97.1	2014年Ⅰ期
Ⅱ期	93.2	105.4	129.8	132.3	117.4	88.2	73.0	94.7	83.2	83.1	82.9	Ⅱ期
Ⅲ期	91.1	100.9	116.6	118.5	113.2	88.6	70.3	97.3	83.2	83.2	81.1	Ⅲ期
前期比(%)	△ 2.3	△ 4.3	△ 10.2	△ 10.4	△ 3.6	0.5	△ 3.7	2.7	0.0	0.1	△ 2.2	前期比(%)
平成25年10月	92.9	104.6	125.3	125.6	126.5	88.0	77.5	94.8	83.8	83.5	92.1	2013年10月
11月	94.8	108.5	132.2	134.6	127.3	89.4	77.0	95.1	84.5	83.8	100.7	11月
12月	95.3	105.5	130.7	132.6	127.9	87.2	76.2	93.0	88.6	88.2	100.5	12月
平成26年1月	99.8	111.3	137.6	139.7	132.3	89.9	74.0	96.5	90.1	90.2	97.2	2014年1月
2月	95.2	103.7	126.3	125.3	132.1	87.3	60.9	99.6	88.1	88.1	89.8	2月
3月	104.0	119.1	148.6	157.3	126.0	93.9	61.8	110.1	89.7	88.8	104.4	3月
4月	93.5	105.1	132.1	130.5	119.2	85.4	70.1	91.6	83.8	84.0	83.1	4月
5月	92.1	102.8	130.8	134.3	119.6	84.4	73.8	88.9	83.2	82.9	85.3	5月
6月	93.9	108.2	126.6	132.0	113.5	94.9	75.1	103.6	82.6	82.5	80.4	6月
7月	89.5	97.5	120.3	124.1	111.6	80.3	69.0	86.6	83.4	83.7	69.3	7月
8月	91.5	103.7	115.9	116.8	114.7	94.3	70.0	104.6	81.6	81.5	82.2	8月
9月	92.4	101.4	113.7	114.5	113.2	91.2	71.8	100.8	84.6	84.5	91.8	9月
10月	89.7	97.2	120.2	123.6	113.4	78.9	57.9	90.9	83.8	83.3	98.2	10月
前月比(%)	△ 2.9	△ 4.1	5.7	7.9	0.2	△ 13.5	△ 19.4	△ 9.8	△ 0.9	△ 1.4	7.0	前月比(%)



(6) 福島県の財別出荷指数

平成22年(2010年)=100.0

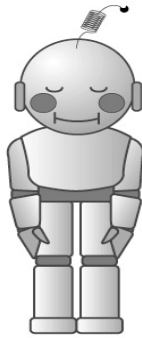
財分類 時系列	鉱工業											品目数
	最終 需要財	投資財			消費財			生産財				
		資本財	建設財		耐久 消費財	非耐久 消費財		鉱工業用 生産財	その他用 生産財			
品目数	223	105	60	35	25	45	9	36	118	110	8	品目数
ウェイト	10000.0	4265.2	1564.2	1077.3	486.9	2701.0	908.9	1792.1	5734.8	5535.7	199.1	ウェイト
原指数												原指数
平成23年平均	86.1	84.9	95.6	100.2	85.3	78.8	94.4	70.9	87.0	86.9	89.1	2011年平均
平成24年平均	89.6	94.4	111.5	111.9	110.7	84.5	86.8	83.3	86.0	85.8	89.4	2012年平均
平成25年平均	88.8	97.9	115.7	114.7	117.8	87.6	82.7	90.0	82.0	81.7	88.3	2013年平均
前年比(%)	△ 0.9	3.7	3.8	2.5	6.4	3.7	△ 4.7	8.0	△ 4.7	△ 4.8	△ 1.2	前年比(%)
平成25年10月	95.9	104.3	122.1	117.0	133.4	94.0	92.6	94.7	89.7	89.8	86.0	2013年10月
11月	93.3	105.2	125.7	122.4	133.0	93.3	90.9	94.4	84.4	83.8	103.3	11月
12月	93.8	108.0	127.3	129.8	121.6	96.8	81.8	104.4	83.2	82.6	99.7	12月
平成26年1月	91.4	101.1	132.9	142.6	111.4	82.6	84.3	81.7	84.2	84.0	89.1	2014年1月
2月	91.8	102.2	129.7	136.1	115.5	86.2	95.4	81.6	84.1	84.0	88.2	2月
3月	110.5	139.4	195.2	226.3	126.4	107.0	108.4	106.3	89.0	87.6	128.2	3月
4月	89.4	100.3	111.2	112.1	109.3	94.0	85.5	98.3	81.2	81.2	82.7	4月
5月	87.5	96.8	108.3	107.1	110.9	90.1	91.9	89.2	80.7	80.9	75.5	5月
6月	97.1	112.8	112.8	110.3	118.4	112.8	90.2	124.3	85.5	86.0	70.5	6月
7月	93.8	100.9	111.4	106.7	121.7	94.8	86.6	98.9	88.5	89.3	66.7	7月
8月	82.2	92.0	93.1	89.8	100.5	91.4	80.0	97.2	74.9	75.5	58.2	8月
9月	92.2	102.1	115.5	113.9	119.0	94.3	94.4	94.3	84.8	85.0	80.0	9月
10月	91.8	96.9	108.2	103.3	119.1	90.3	80.1	95.5	87.9	87.9	88.2	10月
前年同月比(%)	△ 4.3	△ 7.1	△ 11.4	△ 11.7	△ 10.7	△ 3.9	△ 13.5	0.8	△ 2.0	△ 2.1	2.6	前年同月比(%)
季節調整済指数												季節調整済指数
平成25年Ⅲ期	89.7	98.2	115.5	114.6	119.1	88.1	82.5	91.2	83.5	83.4	84.9	2013年Ⅲ期
Ⅳ期	93.1	104.4	125.3	126.8	123.8	92.4	89.1	93.0	84.8	84.6	88.7	Ⅳ期
平成26年Ⅰ期	100.1	113.5	138.6	144.5	124.0	98.4	104.1	97.5	89.8	89.7	93.9	2014年Ⅰ期
Ⅱ期	92.5	106.3	123.8	125.8	114.6	95.9	86.4	100.1	82.2	82.3	78.1	Ⅱ期
Ⅲ期	87.5	97.4	105.3	103.4	111.6	92.8	83.9	98.0	80.4	80.5	79.1	Ⅲ期
前期比(%)	△ 5.4	△ 8.4	△ 14.9	△ 17.8	△ 2.6	△ 3.2	△ 2.9	△ 2.1	△ 2.2	△ 2.2	1.3	前期比(%)
平成25年10月	92.4	103.2	121.8	121.9	122.6	91.9	90.4	92.6	84.7	84.7	84.6	2013年10月
11月	93.4	106.1	127.0	129.4	124.3	93.8	87.0	95.0	83.9	83.6	92.3	11月
12月	93.6	103.9	127.1	129.0	124.4	91.6	90.0	91.5	85.7	85.6	89.2	12月
平成26年1月	100.7	114.0	138.1	144.3	125.1	99.6	104.7	98.1	91.3	91.0	97.8	2014年1月
2月	97.7	108.0	130.6	133.7	128.0	95.1	113.6	90.0	90.0	90.2	85.0	2月
3月	102.0	118.5	147.1	155.6	119.0	100.6	94.0	104.5	88.2	87.8	98.8	3月
4月	93.2	106.3	129.6	128.6	116.3	93.0	86.1	93.2	82.9	82.8	80.0	4月
5月	91.3	103.5	124.0	129.2	116.0	91.7	90.8	92.4	82.6	82.9	79.0	5月
6月	93.0	109.0	117.8	119.5	111.4	103.0	82.2	114.6	81.1	81.3	75.4	6月
7月	86.8	94.9	108.2	108.8	109.1	87.5	83.4	88.9	81.0	81.1	78.0	7月
8月	87.7	98.6	102.2	98.6	112.0	96.0	81.1	105.2	80.0	80.1	75.8	8月
9月	88.1	98.8	105.6	102.8	113.6	95.0	87.1	99.8	80.3	80.2	83.4	9月
10月	88.4	95.9	108.0	107.7	109.5	88.3	78.2	93.4	83.0	82.9	86.8	10月
前月比(%)	0.3	△ 2.9	2.3	4.8	△ 3.6	△ 7.1	△ 10.2	△ 6.4	3.4	3.4	4.1	前月比(%)

(7) 福島県の財別在庫指数

平成22年(2010年)=100.0

財分類 時系列	鉱工業											品目数
	最終 需要財	投資財			消費財			生産財				
		資本財	建設財		耐久 消費財	非耐久 消費財		鉱工業用 生産財	その他用 生産財			
品目数	134	61	31	12	19	30	8	22	73	69	4	品目数
ウェイト	10000.0	3031.7	1302.1	325.2	976.9	1729.6	660.6	1069.0	6968.3	6271.3	697.0	ウェイト
原指数												原指数
平成23年平均	98.4	89.0	77.2	86.5	74.2	97.9	125.2	81.0	102.5	106.4	67.5	2011年平均
平成24年平均	113.6	102.9	84.9	113.8	75.3	116.4	149.7	95.8	118.3	122.9	76.3	2012年平均
平成25年平均	106.8	96.4	79.6	99.2	73.1	108.9	113.9	105.9	111.4	115.9	71.2	2013年平均
前年比(%)	△ 6.0	△ 6.3	△ 6.2	△ 12.8	△ 2.9	△ 6.4	△ 23.9	10.5	△ 5.8	△ 5.7	△ 6.7	前年比(%)
平成25年10月	104.3	94.1	82.2	101.2	75.9	103.1	95.3	108.0	108.8	112.9	71.5	2013年10月
11月	103.1	96.9	83.8	104.7	76.9	106.7	94.2	114.4	105.9	108.7	80.8	11月
12月	109.3	102.6	83.6	112.9	73.9	116.8	94.7	130.5	112.2	115.2	85.1	12月
平成26年1月	104.5	92.0	76.3	92.2	71.1	103.8	95.0	109.2	109.9	114.8	66.2	2014年1月
2月	103.2	103.8	74.5	87.8	70.1	125.8	132.3	121.7	103.0	107.1	66.4	2月
3月	103.4	104.2	70.8	86.4	65.6	129.4	125.8	131.6	103.0	107.8	59.9	3月
4月	100.3	105.4	71.0	87.5	65.5	131.3	144.2	123.3	98.1	102.2	61.4	4月
5月	100.6	104.0	72.8	88.2	67.6	127.4	128.9	126.6	99.2	102.7	67.7	5月
6月	100.3	99.8	73.5	91.1	67.6	119.6	121.3	118.7	100.5	103.8	71.0	6月
7月	102.3	104.0	76.0	93.5	70.2	125.0	113.8	132.0	101.6	106.4	58.7	7月
8月	105.7	105.9	76.8	89.2	72.7	127.8	120.5	132.4	105.6	110.3	63.4	8月
9月	102.7	97.3	72.9	86.4	68.5	115.7	92.6	130.0	105.0	110.0	60.3	9月
10月	100.7	102.3	75.8	91.3	70.7	122.3	88.0	143.5	100.0	103.3	70.9	10月
前年同月比(%)	△ 3.5	8.7	△ 7.8	△ 9.8	△ 6.9	18.6	△ 7.7	32.9	△ 8.1	△ 8.5	△ 0.8	前年同月比(%)
季節調整済指数												季節調整済指数
平成25年Ⅲ期	106.5	93.3	79.4	95.4	74.5	103.7	111.2	98.4	112.8	116.6	78.9	2013年Ⅲ期
Ⅳ期	105.6	99.2	82.0	108.0	73.9	112.0	100.3	118.8	108.5	112.2	74.0	Ⅳ期
平成26年Ⅰ期	101.1	96.9	73.8	88.4	68.0	114.0	109.2	118.1	102.8	106.9	66.6	2014年Ⅰ期
Ⅱ期	102.3	104.0	72.8	87.1	68.3	127.9	130.9	126.1	101.2	105.0	67.8	Ⅱ期
Ⅲ期	104.2	103.7	75.9	90.6	71.6	124.7	112.7	130.8	104.9	109.7	62.6	Ⅲ期
前期比(%)	1.9	△ 0.3	4.3	4.0	4.8	△ 2.5	△ 13.9	3.7	3.7	4.5	△ 7.7	前期比(%)
平成25年10月	105.7	96.9	81.7	101.7	75.3	108.1	100.9	112.4	109.6	113.1	75.7	2013年10月
11月	103.5	98.9	82.5	108.2	74.6	110.7	98.9	117.6	105.8	110.0	68.1	11月
12月	107.7	101.9	81.9	114.0	71.8	117.2	101.1	126.5	110.2	113.6	78.3	12月
平成26年1月	99.8	87.6	77.9	94.3	70.3	96.2	84.5	103.6	104.7	109.6	63.1	2014年1月
2月	100.0	98.7	73.4	86.5	69.0	115.6	115.5	117.6	100.6	104.5	66.4	2月
3月	103.6	104.3	70.2	84.4	64.8	130.1	127.6	133.0	103.2	106.5	70.4	3月
4月	102.3	104.4	71.0	83.9	66.9	130.1	139.5	123.8	101.0	105.2	62.5	4月
5月	102.5	105.4	73.9	86.6	69.8	131.3	125.4	137.0	101.1	104.5	71.5	5月
6月	102.2	102.2	73.6	90.9	68.1	122.4	127.8	117.4	101.6	105.2	69.4	6月
7月	102.4	101.5	77.7	93.9	72.4	119.7	112.1	122.4	102.5	107.9	54.8	7月
8月	105.8	108.4	76.7	89.4	73.5	131.7	121.4	138.7	106.1	111.4	62.0	8月
9月	104.3	101.2	73.4	88.6	68.8	122.6	104.6	131.4	106.1	109.9	71.0	9月
10月	102.1	105.3	75.3	91.7	70.2	128.3	93.1	149.4	100.7	103.5	75.1	10月
前月比(%)	△ 2.1	4.1	2.6	3.5	2.0	4.6	△ 11.0	13.7	△ 5.1	△ 5.8	5.8	前月比(%)





コウちゃん

## 製造業を営む事業所の皆様へ

### 工業統計調査にご協力願います

12月31日現在で26年工業統計調査を実施しております。  
1月上旬に調査員が調査票の回収にお伺いしますので、調査票  
のご提出をお願いします。

なお、調査票に記入していただいた内容については、統計法に  
基づき秘密が厳守されます。

ホームページ「ふくしま統計情報BOX」で、福島県鉱工業指数月報を閲覧できます。

<http://www.pref.fukushima.lg.jp/sec/11045b/15832.html>

次回の公表(平成26年11月分)は、1月23日(金)の予定です。



福島県企画調整部統計課

〒960-8670 福島市杉妻町2番16号

電話 (直通)024-521-7147 (内線)2437

電子メール [toukei@pref.fukushima.lg.jp](mailto:toukei@pref.fukushima.lg.jp)