

# 国道252号 滝トンネルで現場研修会を開催しました！

平成26年9月26日(金)に、  
福島県と県内市町村の職員を対象に

**現場研修会**を実施しました!!



研修状況（トンネル内）



## 滝バイパスの事業目的って？

本区間は県内有数の豪雪地帯のため、スノーシェッド等の施設が連続していますが、老朽化が著しく更新の必要性が生じています。また、道路線形が悪く交通事故が度々発生している状況です。そこで将来にわたり安全・安心な道路交通を確保するためトンネルを主としたバイパス事業を進めています。

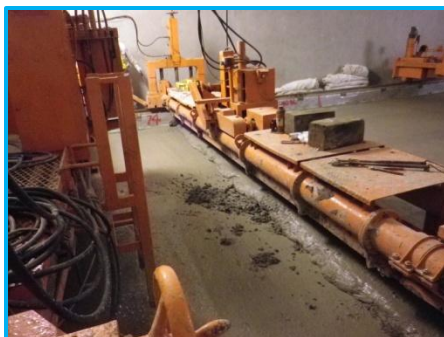
## 今回の研修内容は？

トンネル内のコンクリート舗装工について、研修を実施しました。この工事の特徴は、上下2車線を同時施工できることです。一般的にコンクリート舗装工は、片側1車線ずつの施工となりますが、滝トンネルでは、工程短縮のため上下2車線を同時に施工できる工法を採用しています。コンクリート舗装工事が完了すると、残るは防災・照明設備等の工事となります。

今後も、安全第一に努めながら工事を進め、早期供用を目指していきます。



コンクリートスプレッターによる  
上層コンクリート敷均し状況



コンクリートフィニッシャーによる  
締固め状況



コンクリートレベラーによる  
上層コンクリート仕上げ状況

## 作業の流れ

※記事に関するお問い合わせはこちら

【会津若松建設事務所企画調査課 0242-29-5438】

工事に関する質問、現場見学に関してのお問い合わせはこちら

【会津若松建設事務所道路課 0242-29-5440】