

## 参考資料

## 第1 人口動態等事業関連データ

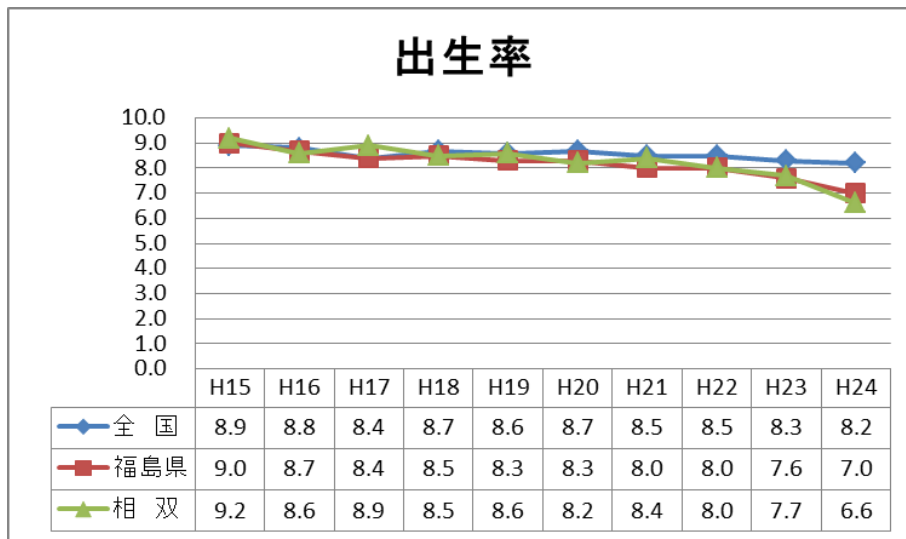
(参考：平成24年人口動態統計(確定数)の概況(福島県))

### 1 人口動態の年次推移

#### (1) 出生率(人口千対)

平成24年の出生率(人口千対)は6.6で、県平均と比較して0.4ポイント下回り、全国平均と比較して1.6ポイント下回っています。

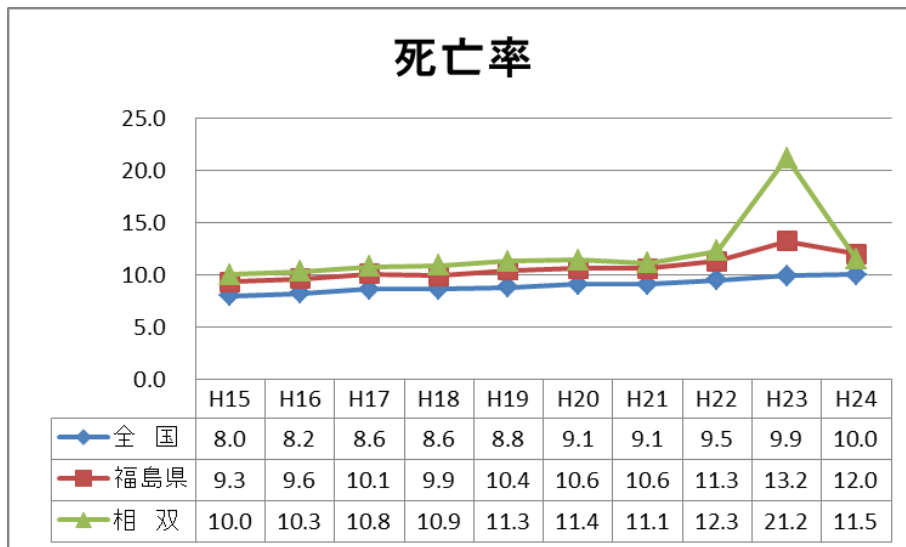
年次推移をみると、東日本大震災以前は全国、県平均と同水準で推移してきましたが、東日本大震災以降は全国平均を下回っています。



#### (2) 死亡率(人口千対)

平成24年の死亡率(人口千対)は11.5で、県平均と比較して0.5ポイント下回り、全国平均と比較して1.5ポイント上回っています。

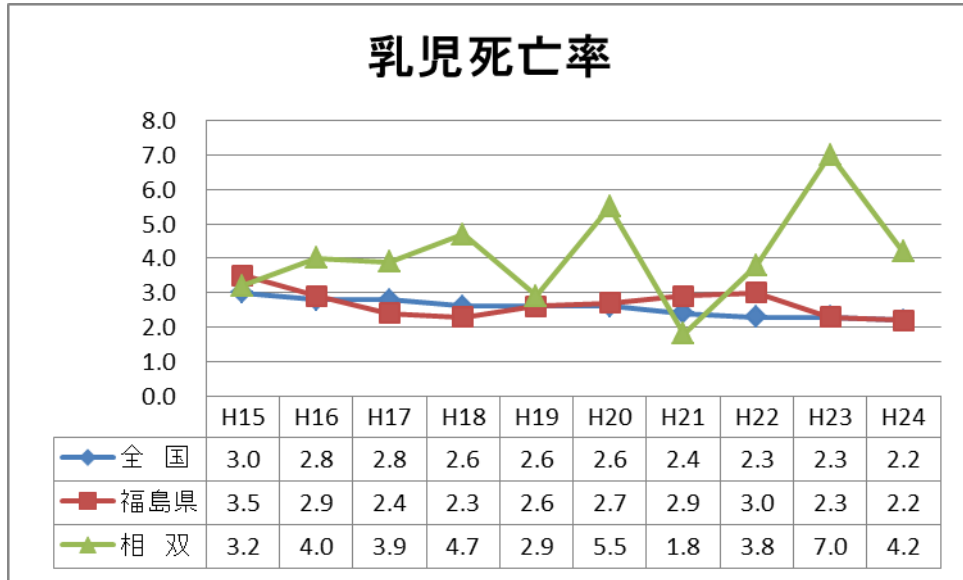
年次推移をみると、平成15年以降、全国平均と比較して約2ポイント、県平均と9比較して約1ポイント上回って推移し、東日本大震災のあった平成23年には21.2まで大幅に上昇しましたが、平成24年には対前年で9.7ポイント低下しています。



(3) 乳児死亡率（出生千対）

平成 24 年の乳児死亡率（出生千対）は 4.2 で、全国及び県平均と比較して 2.0 ポイント上回っています。

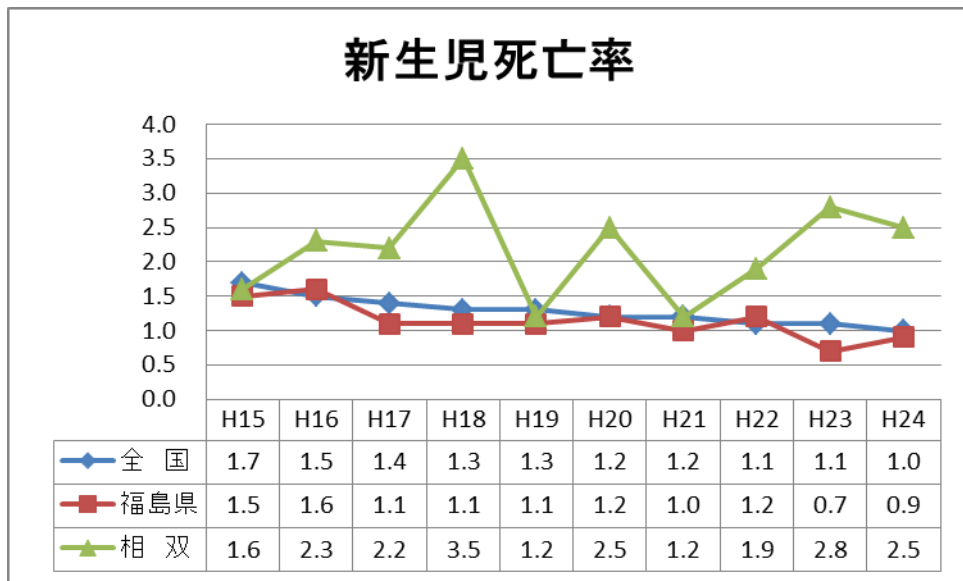
年次推移をみると、平成 18 年以降、上昇と低下を繰り返し、東日本大震災のあった平成 23 年には 7.0 まで上昇しましたが、平成 24 年は対前年で 2.8 ポイント低下しています。



(4) 新生児死亡率（出生千対）

平成 24 年の新生児死亡率（出生千対）は 2.5 で、全国平均と比較して 1.5 ポイント、県平均と比較して 1.6 ポイント上回っています。

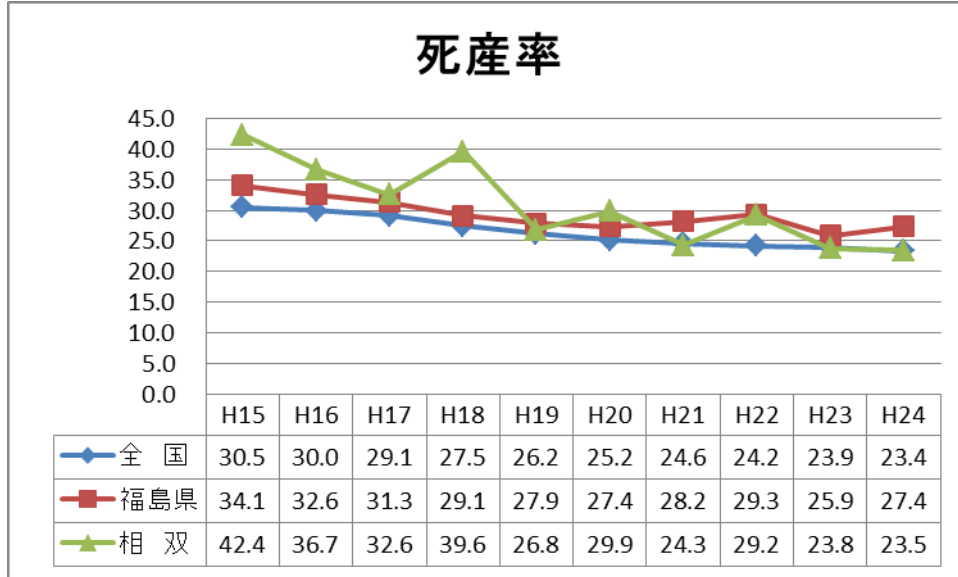
年次推移をみると、平成 15 年以降、上昇と低下を繰り返し、東日本大震災のあった平成 23 年には 2.8 まで上昇しましたが、平成 24 年は対前年で 0.3 ポイント低下しています。



(5) 死産率（出生※<sup>1</sup>千対）

平成 24 年の死産率（※<sup>1</sup>出生＋死産千対）は 23.5 で、全国平均と比較して 0.1 ポイント上回り、県平均と比較して 2.9 ポイント下回っています。

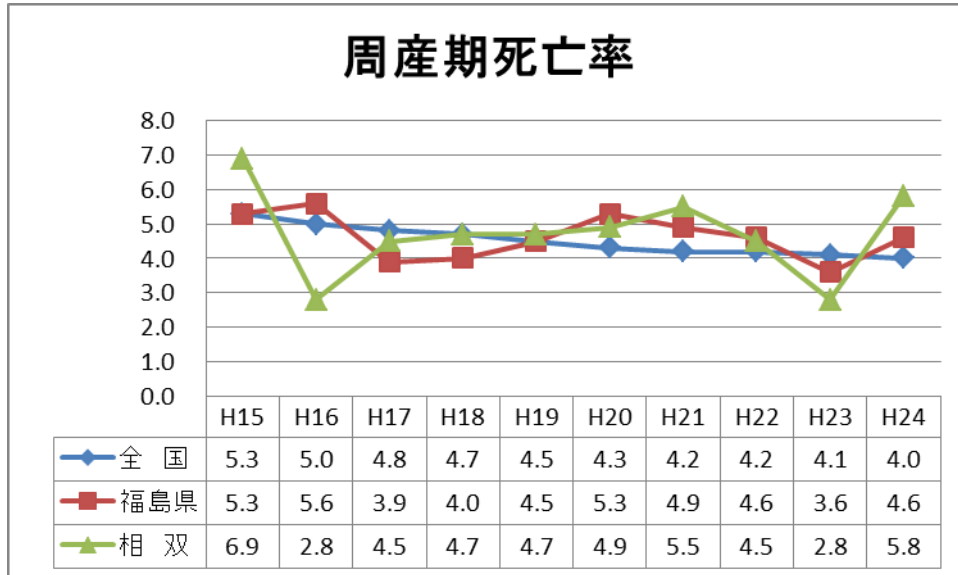
年次推移をみると、平成 15 年の 42.4 と比較し、18.9 ポイント低下しています。



(6) 周産期死亡率（出産※<sup>2</sup>千対）

平成 24 年の周産期死産率（※<sup>2</sup>出生＋妊娠 22 週以後の死産千対）は 5.8 で、全国平均と比較して 1.8 ポイント、県平均と比較して 1.2 ポイント上回っています。

年次推移をみると、平成 15 年以降、上昇と低下を繰り返し、平成 23 年には 2.8 まで低下しましたが、平成 24 年は対前年で 3.0 ポイント上昇しています。



## 2 市町村別人口動態

### (1) 市町村別動態実数

区分		出生	死亡	自然増加	乳児死亡	新生児死亡	死産	周産期死亡	婚姻	離婚
全国・県・管内										
全国	H24	1,037,231	1,256,359	△ 219,128	2,299	1,065	24,800	4,133	668,869	235,406
	H23	1,050,806	1,253,066	△ 202,260	2,463	1,147	25,751	4,315	661,895	235,719
福島県	H24	13,770	23,418	△ 9,648	30	13	388	63	9,285	3,210
	H23	15,072	26,106	△ 11,034	34	10	401	54	8,796	3,341
相双管内	H24	1,204	2,106	△ 902	5	3	29	7	920	266
	H23	1,433	3,929	△ 2,496	10	4	35	4	847	293
相馬市	H24	308	450	△ 142	3	1	8	1	201	76
	H23	289	913	△ 624	1	1	6	1	168	68
南相馬市	H24	323	726	△ 403	1	1	12	3	290	98
	H23	512	1,531	△ 1,019	5	2	12	2	270	100
広野町	H24	40	74	△ 34	-	-	-	-	28	3
	H23	31	55	△ 24	-	-	1	-	24	5
檜葉町	H24	38	70	△ 32	-	-	-	-	28	11
	H23	60	139	△ 79	-	-	2	-	41	10
富岡町	H24	99	147	△ 48	-	-	1	1	98	12
	H23	131	200	△ 69	-	-	4	1	72	21
川内村	H24	8	39	△ 31	-	-	-	-	10	1
	H23	9	51	△ 42	-	-	-	-	13	5
大熊町	H24	99	85	14	-	-	1	1	53	18
	H23	122	141	△ 19	1	1	2	-	69	27
双葉町	H24	38	68	△ 30	-	-	-	-	32	6
	H23	52	136	△ 84	1	-	2	-	29	4
浪江町	H24	137	228	△ 91	1	1	6	1	82	25
	H23	132	434	△ 302	2	-	4	-	83	24
葛尾村	H24	6	21	△ 15	-	-	-	-	9	1
	H23	5	20	△ 15	-	-	-	-	5	2
新地町	H24	56	105	△ 49	-	-	-	-	40	8
	H23	53	214	△ 161	-	-	1	-	31	14
飯舘村	H24	52	93	△ 41	-	-	1	-	49	7
	H23	37	95	△ 58	-	-	1	-	42	13

(用語の説明)

- ・自然増加：出生数から死亡数を減じたもの
- ・新生児死亡：生後4週未満の死亡
- ・周産期死亡：妊娠満22週以後の死産に早期新生児死亡（生後1週未満の死亡）を加えたもの
- ・出生率、死亡率、自然増加率、婚姻率、離婚率は、人口千対
- ・乳児率、新生児死亡率は、出生千対
- ・死産率は、出生（出生＋死産）千対
- ・周産期死亡率は、出産（出生＋妊娠満22週以後の死産）千対

## (2) 市町村別動態率

区分		出生率	死亡率	自然増加率	乳児死亡率	新生児死亡率	死産率	周産期死亡率	婚姻率	離婚率
全国・県・管内		(人口千対)	(人口千対)	(人口千対)	(出生千対)	(出生千対)	(出生千対)	(出生千対)	(人口千対)	(人口千対)
全国	H24	8.2	10.0	△ 1.7	2.2	1.0	23.4	4.0	5.3	1.87
	H23	8.3	9.9	△ 1.6	2.3	1.1	23.9	4.1	5.2	1.87
福島県	H24	7.0	12.0	△ 4.9	2.2	0.9	27.4	4.6	4.7	1.64
	H23	7.6	13.2	△ 5.6	2.3	0.7	25.9	3.6	4.4	1.69
相双管内	H24	6.6	11.5	△ 4.9	4.2	2.5	23.5	5.8	5.0	1.46
	H23	7.7	21.2	△ 13.5	7.0	2.8	23.8	2.8	4.6	1.58
相馬市	H24	8.5	12.5	△ 3.9	9.7	3.2	25.3	3.2	5.6	2.11
	H23	7.9	24.9	△ 17.0	3.5	3.5	20.3	3.4	4.6	1.86
南相馬市	H24	5.0	11.2	△ 6.2	3.1	3.1	35.8	9.2	4.5	1.51
	H23	7.7	23.0	△ 15.3	9.8	3.9	22.9	3.9	4.1	1.50
広野町	H24	7.9	14.6	△ 6.7	-	-	-	-	5.5	0.59
	H23	6	10.6	△ 4.6	-	-	31.3	-	4.6	0.97
檜葉町	H24	5.2	9.6	△ 4.4	-	-	-	-	3.8	1.51
	H23	8.1	18.9	△ 10.7	-	-	32.3	-	5.6	1.36
富岡町	H24	6.8	10.0	△ 3.3	-	-	10.0	10.0	6.7	0.82
	H23	8.8	13.5	△ 4.6	-	-	29.6	7.6	4.8	1.41
川内村	H24	3.0	14.8	△ 11.7	-	-	-	-	3.8	0.38
	H23	3.3	18.9	△ 15.6	-	-	-	-	4.8	1.85
大熊町	H24	9.0	7.7	1.3	-	-	10.0	10.0	4.8	1.64
	H23	11.0	12.8	△ 1.7	8.2	8.2	16.1	-	6.2	2.44
双葉町	H24	6.0	10.8	△ 4.8	-	-	-	-	5.1	0.95
	H23	8.1	21.2	△ 13.1	19.2	-	37.0	-	4.5	0.62
浪江町	H24	7.2	11.9	△ 4.8	7.3	7.3	42.0	7.2	4.3	1.31
	H23	6.8	22.3	△ 15.5	15.2	-	29.4	-	4.3	1.23
葛尾村	H24	4.1	14.2	△ 10.2	-	-	-	-	6.1	0.68
	H23	3.4	13.5	△ 10.1	-	-	-	-	3.4	1.35
新地町	H24	7.2	13.5	△ 6.3	-	-	-	-	5.1	1.03
	H23	6.7	27.0	△ 20.3	-	-	18.5	-	3.9	1.76
飯舘村	H24	8.7	15.6	△ 6.9	-	-	18.9	-	8.2	1.18
	H23	6.2	15.9	△ 9.7	-	-	26.3	-	7.0	2.17

## (3) 市町村別低出生体重児数

県/管内	区分	出生数			
		総数	男	女	2,500g未満 (再掲)
福島県	H24	13,770	7,075	6,695	1,329
	H23	15,072	7,711	7,361	1,372
相双管内	H24	1,204	592	612	99
	H23	1,433	731	702	115
相馬市	H24	308	154	154	23
	H23	289	153	136	24
南相馬市	H24	323	146	177	30
	H23	512	248	264	35
広野町	H24	40	22	18	3
	H23	31	15	16	1
楡葉町	H24	38	16	22	1
	H23	60	27	33	6
富岡町	H24	99	52	47	11
	H23	131	71	60	8
川内村	H24	8	4	4	1
	H23	9	6	3	-
大熊町	H24	99	56	43	7
	H23	122	61	61	18
双葉町	H24	38	19	19	3
	H23	52	33	19	7
浪江町	H24	137	73	64	9
	H23	132	75	57	7
葛尾村	H24	6	2	4	-
	H23	5	3	2	-
新地町	H24	56	30	26	7
	H23	53	22	31	4
飯舘村	H24	52	18	34	4
	H23	37	17	20	5

## (4) 市町村別死産数内訳

県/管内	区分	死産数		
		総数	自然死産数	人工死産数
福島県	H24	388	212	176
	H23	401	186	215
相双管内	H24	29	16	13
	H23	35	15	20
相馬市	H24	8	3	5
	H23	6	2	4
南相馬市	H24	12	6	6
	H23	12	5	7
広野町	H24	-	-	-
	H23	1	-	1
楡葉町	H24	-	-	-
	H23	2	1	1
富岡町	H24	1	1	-
	H23	4	1	3
川内村	H24	-	-	-
	H23	-	-	-
大熊町	H24	1	1	-
	H23	2	2	-
双葉町	H24	-	-	-
	H23	2	2	-
浪江町	H24	6	5	1
	H23	4	1	3
葛尾村	H24	-	-	-
	H23	-	-	-
新地町	H24	-	-	-
	H23	1	-	1
飯舘村	H24	1	-	1
	H23	1	1	-

### 3 主要死因別死亡

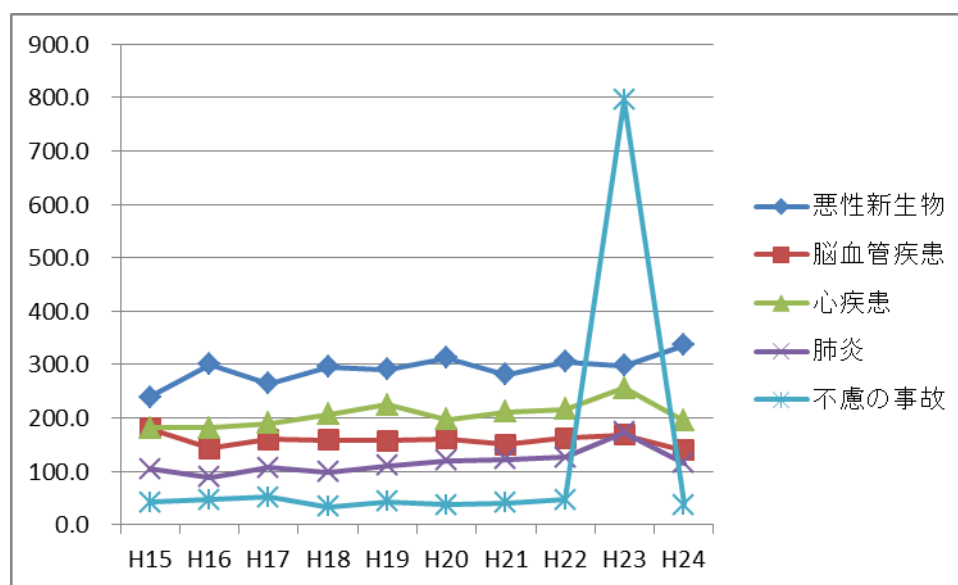
#### (1) 死亡率

平成 24 年の主要死因別死亡率（人口 10 万人対）を死因順位別にみると、第 1 位が悪性新生物で 336.1、第 2 位が心疾患で 194.6、第 3 位が脳血管疾患で 139.3 となっています。

年次推移をみると、悪性新生物が平成 15 年と比較して 97.3 ポイント、心疾患が 13.1 ポイント上昇し、脳血管疾患が 40.7 ポイント低下しています。

不慮の事故は、東日本大震災があった平成 23 年が 795.4 まで急上昇しましたが、平成 24 年は県平均を下回っています。

区分 疾病等	相双管内										福島県		全国	
	H15	H16	H17	H18	H19	H20	H21	H22	H23	H24	H23	H24	H23	H24
悪性新生物	238.8	300.2	263.8	295.6	291.3	313.0	281.1	305.2	297.5	336.1	312.6	318.9	283.2	286.6
心疾患	181.5	181.1	189.6	206.4	224.8	196.6	211.1	216.9	256.5	194.6	225.8	216.6	154.5	157.9
脳血管疾患	180.0	142.7	159.8	158.3	157.8	160.5	150.8	162.8	168.1	139.3	140.3	130.6	98.2	96.5
肺炎	104.7	89.6	107.5	99.2	110.4	120.4	122.2	126.1	173.0	115.7	125.1	111.5	98.9	98.4
不慮の事故	42.1	46.7	51.3	33.6	43.3	37.1	41.4	46.4	795.4	37.8	131.7	42.4	47.1	32.6



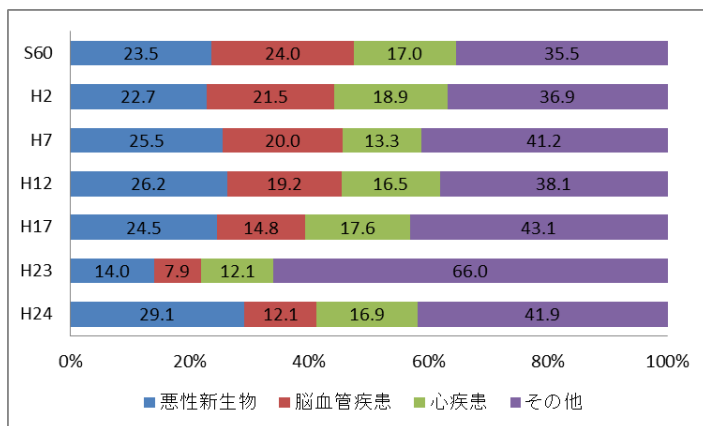


(2) 死亡割合

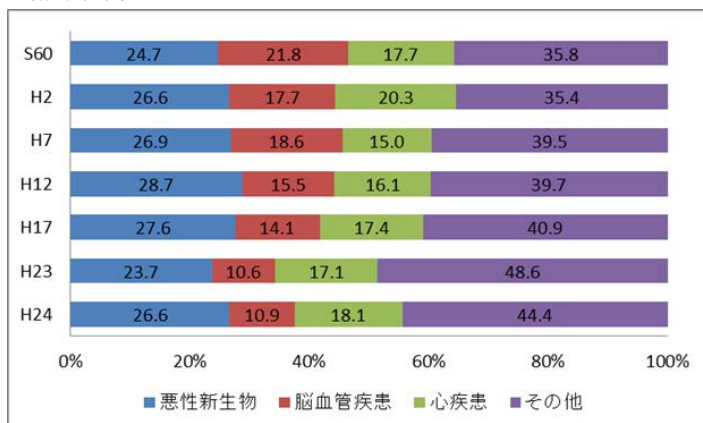
平成24年の主要死因別死亡割合は、悪性新生物が29.1%、脳血管疾患が12.1%、心疾患が16.9%となっており、3大疾病の合計が58.1%を占めています。

年次推移をみると、東日本大震災による不慮の事故の割合が急増した平成23年を除き、悪性新生物は増加、脳血管疾患は低下、心疾患は横ばいの傾向にあります。

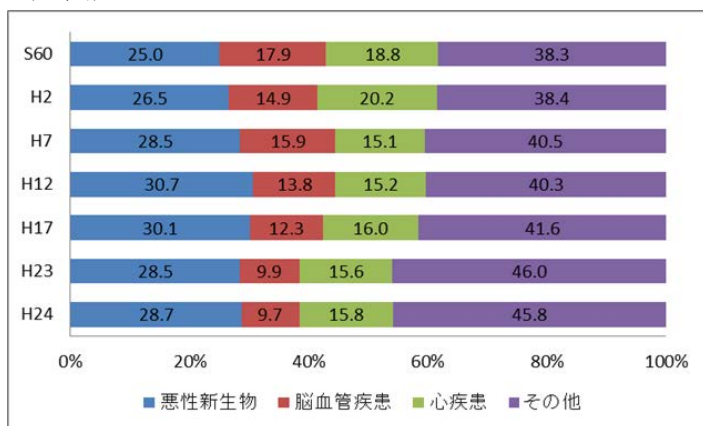
(相双管内)



(福島県)



(全国)



## (3) 市町村別・死因別・死亡実数

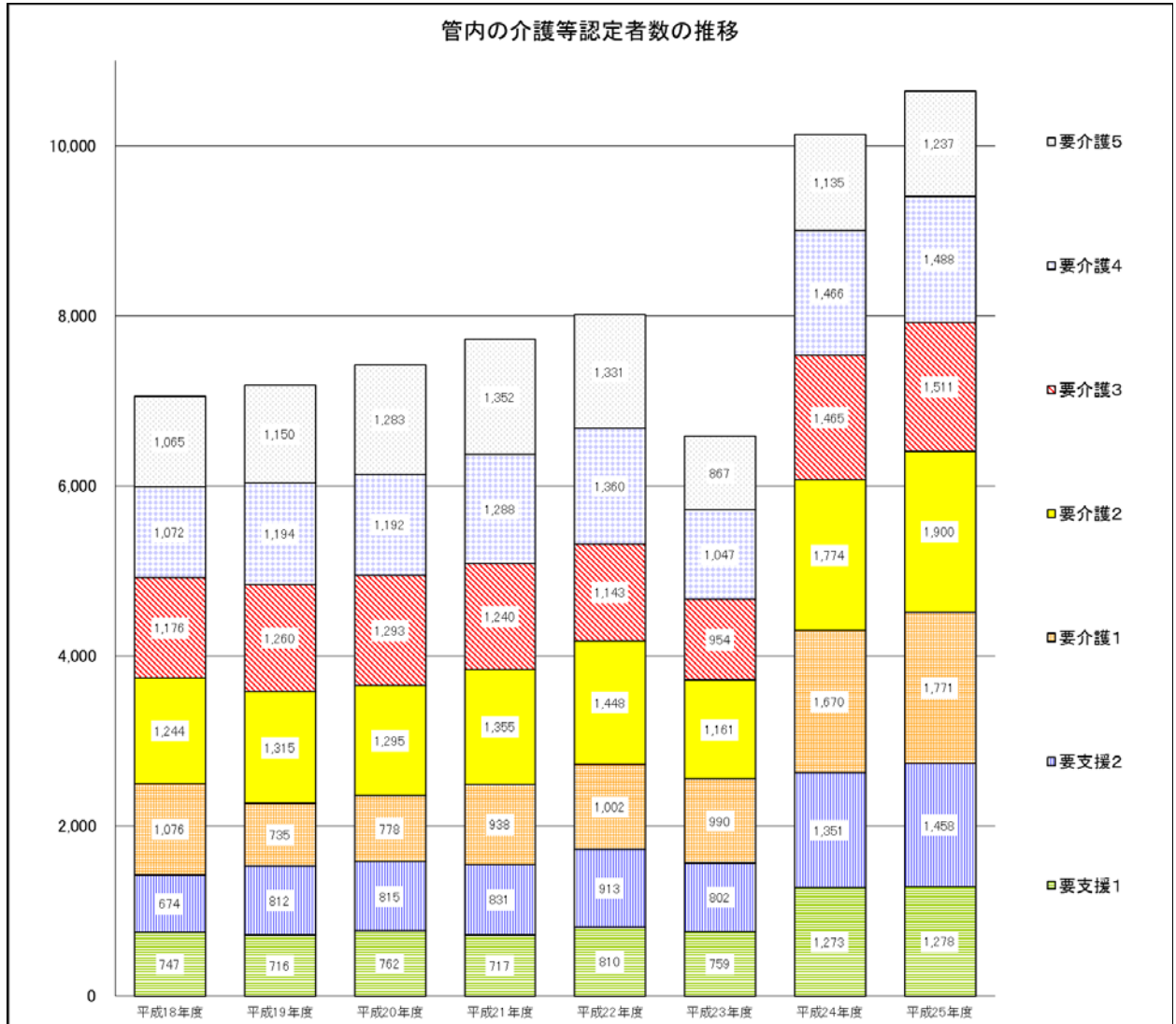
区分		結核	悪性新生物	糖尿病	高血圧性疾患	心疾患	脳血管疾患	肺炎	肝疾患	腎不全	老衰	不慮の事故	自殺	その他	総数
福島県	H24	11	6,235	305	116	4,235	2,553	2,180	265	492	1,219	829	428	5,450	24,318
	H23	21	6,192	339	153	4,473	2,780	2,478	267	469	1,251	2,609	502	4,572	26,106
相双管内	H24	1	613	24	12	355	254	211	18	34	95	69	32	388	2,106
	H23	3	552	33	9	476	312	321	23	60	117	1,476	50	497	3,929
相馬市	H24	-	122	2	5	84	52	52	7	7	11	13	11	84	450
	H23	-	115	10	3	66	71	54	3	9	11	476	9	86	913
南相馬市	H24	1	214	10	2	125	79	74	7	12	36	27	11	128	726
	H23	2	200	12	4	173	99	114	11	21	52	646	22	175	1,531
広野町	H24	-	16	-	-	14	10	7	-	2	1	4	-	20	74
	H23	-	8	-	-	13	6	10	-	3	-	6	1	8	55
檜葉町	H24	-	18	1	-	15	13	3	1	-	4	1	1	13	70
	H23	-	20	-	1	20	15	17	-	4	10	15	-	37	139
富岡町	H24	-	48	2	1	19	13	13	1	2	4	5	2	37	147
	H23	-	34	2	-	35	21	20	3	6	11	25	7	36	200
川内村	H24	-	13	-	1	5	6	5	-	-	1	1	-	7	39
	H23	-	15	-	-	12	5	5	1	-	1	4	-	8	51
大熊町	H24	-	30	1	-	8	10	6	-	2	6	2	1	19	85
	H23	-	27	2	-	29	6	29	1	2	8	11	3	23	141
双葉町	H24	-	20	-	-	17	7	9	-	2	4	-	1	8	68
	H23	1	22	3	-	26	15	12	-	2	6	23	1	25	136
浪江町	H24	-	77	3	1	28	29	19	2	6	16	6	2	39	228
	H23	-	68	3	1	52	44	38	2	6	9	149	4	58	434
葛尾村	H24	-	7	1	-	3	1	2	-	-	1	4	1	1	21
	H23	-	4	-	-	5	1	3	-	2	-	3	-	2	20
新地町	H24	-	24	2	1	20	14	11	-	1	9	6	1	16	105
	H23	-	19	1	-	27	18	11	1	3	6	113	2	13	214
飯館村	H24	-	24	2	1	17	20	10	-	-	2	-	1	16	93
	H23	-	20	-	-	18	11	8	1	2	3	5	1	26	95

## 第2 各事業参考資料

### 1 保健福祉課(高齢者支援チーム)関係

■管内の介護等認定者数の推移

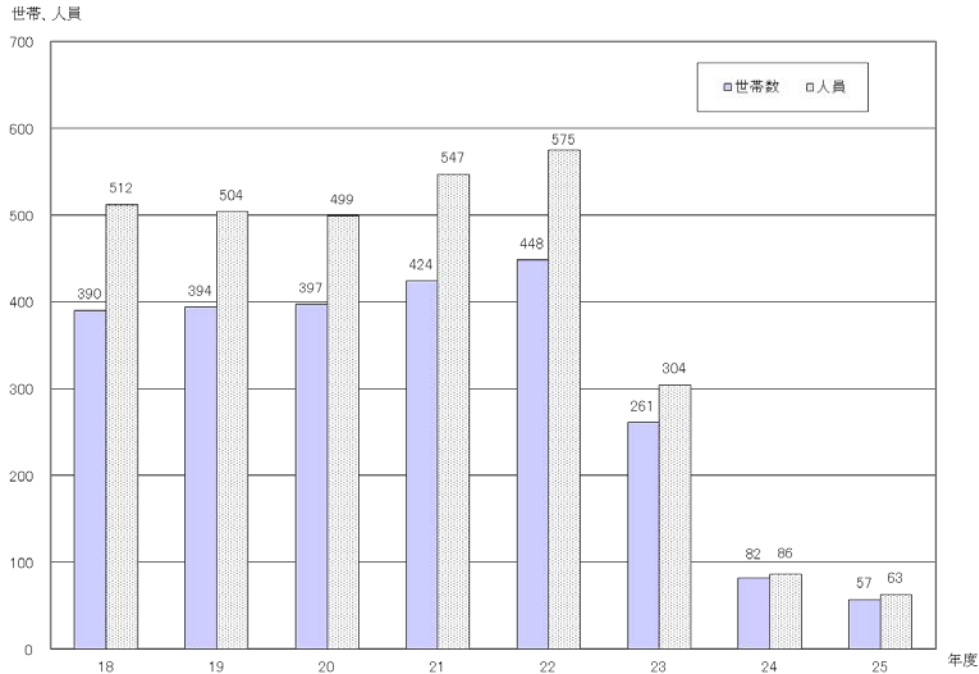
(単位：人)



※ 平成23年度は東日本大震災及び原子力災害の影響により、広野町、楢葉町、富岡町、川内村、大熊町、双葉町、飯館村のデータがありません。

## 2 生活保護課関係

### ■被保護世帯、人員の推移



### ■世帯類型別生活保護世帯数の年次推移

年度	区分	被保護 世帯数 A	高齢者世帯		母子世帯		傷病・障がい世帯		その他の世帯		
			B	再掲 % C/A	C	% C/A	D	再掲 % D/A	E	% E/A	
			再掲 % B/A	再掲 % C/A			再掲 % D/A		再掲 % E/A		
21	国	1,267,261	560,707	44.3	98,893	7.8	434,728	34.3	169,106	13.3	
	県	12,998	5,665	43.6	688	5.3	4,867	37.4	1,763	13.6	
	管内	424	220	51.9	10	2.4	151	35.6	43	10.1	
22	国	1,408,407	602,178	42.9	108,857	7.7	464,637	33.0	227,838	16.2	
	県	13,967	5,737	41.1	794	5.7	5,332	38.2	2,104	15.1	
	管内	448	230	51.3	10	2.2	160	35.7	48	10.7	
23	国	1,497,329	633,393	42.4	113,428	7.6	490,367	32.7	253,932	17.0	
	県	13,378	5,654	42.3	651	4.9	4,973	37.2	2,037	15.2	
	管内	261	140	53.6	4	1.5	90	34.5	21	8.0	
24	国	1,557,546	675,238	43.5	114,311	7.3	475,389	30.5	285,642	18.3	
	県	13,141	5,887	44.8	545	4.1	4,144	31.5	2,467	18.8	
	管内	82	30	36.6	1	1.2	29	35.4	7	8.5	
25	国	1,590,911	716,999	45.1	111,604	7.0	465,484	29.3	288,585	18.1	
	県	13,028	6,135	47.1	521	4.0	3,960	30.4	2,299	17.6	
	管内	57	8	14.0	2	3.5	16	28.1	5	8.8	

※1 被保護者調査の数値である。国は9月、県は3月、管内は年度の1か月平均の数値である。

※2 被保護世帯数(A)には停止中の世帯数を含むため、世帯類型別の世帯数の合計と一致しない。

■町村別保護の状況の推移

町村名	区 分	21年度	22年度	23年度	24年度	25年度
広野町	被保護世帯	20	22	13	3	4
	被保護人員	22	25	13	3	4
	保護率(%)	4.00	4.59	2.55	0.49	0.79
檜葉町	被保護世帯	43	43	22	9	7
	被保護人員	56	54	25	9	7
	保護率(%)	7.10	7.02	3.31	1.26	0.97
富岡町	被保護世帯	83	86	44	6	5
	被保護人員	119	121	52	6	5
	保護率(%)	7.53	7.60	3.44	0.39	0.35
川内村	被保護世帯	16	18	14	4	1
	被保護人員	19	22	16	5	1
	保護率(%)	6.35	7.88	5.97	1.88	0.38
大熊町	被保護世帯	57	58	36	13	5
	被保護人員	62	64	39	13	5
	保護率(%)	5.47	5.57	3.50	1.18	0.46
双葉町	被保護世帯	31	33	24	9	7
	被保護人員	35	42	28	9	7
	保護率(%)	5.10	6.15	4.24	1.46	1.12
浪江町	被保護世帯	123	128	69	21	14
	被保護人員	165	165	82	21	14
	保護率(%)	7.97	7.97	4.18	1.12	0.74
葛尾村	被保護世帯	5	6	3	1	1
	被保護人員	7	9	4	1	1
	保護率(%)	4.95	6.22	2.90	0.68	0.68
新地町	被保護世帯	18	18	13	12	11
	被保護人員	23	24	18	16	17
	保護率(%)	2.79	2.93	2.20	2.00	2.20
飯館村	被保護世帯	29	35	22	4	2
	被保護人員	39	48	27	4	2
	保護率(%)	6.22	7.75	4.55	0.60	0.34
管 内	被保護世帯	424	448	261	82	57
	被保護人員	547	575	304	86	63
	保護率(%)	6.30	6.62	3.65	1.06	0.78
福島県	保護率(%)	8.3	9.2	9.3	8.9	8.7
郡 部	保護率(%)	5.5	6.1	5.6	5.0	4.8
市 部	保護率(%)	9.0	10.0	10.3	9.9	9.7

※1 被保護世帯、被保護人員ともそれぞれの年度の被保護者調査の1か月の平均である。

※2 福島県の保護率は、福島県「生活保護速報」による。

■生活保護申請・開始・廃止件数の推移

区分 町村	平成21年度			平成22年度			平成23年度			平成24年度			平成25年度		
	申請 件数	開始 件数	廃止 件数	申請 件数	開始 件数	廃止 件数	申請 件数	開始 件数	廃止 件数	申請 件数	開始 件数	廃止 件数	申請 件数	開始 件数	廃止 件数
広野町	4	4	1	4	2	1	0	0	19	1	1	1	4	2	1
檜葉町	7	7	7	6	5	5	0	0	33	0	0	3	0	0	0
富岡町	18	18	12	12	8	6	0	0	79	1	1	3	0	0	1
川内村	5	5	3	5	4	1	0	0	13	1	1	8	1	0	0
大熊町	9	9	9	11	8	10	0	0	38	0	0	13	0	0	1
双葉町	9	7	3	9	7	6	0	0	19	0	0	6	0	0	1
浪江町	18	20	12	21	22	13	0	0	106	0	0	8	0	0	7
葛尾村	2	1	0	2	1	0	0	0	6	0	0	0	0	0	0
双葉郡計	72	71	47	70	57	42	0	0	313	3	3	42	5	2	11
新地町	1	2	1	4	4	5	2	1	5	5	3	4	2	2	3
飯舘村	7	5	2	12	10	3	0	0	32	0	0	3	0	0	0
相馬郡計	8	7	3	16	14	8	2	1	37	5	3	7	2	2	3
合計	80	78	50	86	71	50	2	1	350	8	6	49	7	4	14

※開始件数には、前年度に申請がなされ4月に開始決定したものを含む。

### 3 健康増進課関係

#### ■特定疾患治療研究事業認定状況【疾患別・年次別】

	対象疾患名	25年度	24年度	23年度	22年度	21年度
1	パーचेット病	37	39	39	38	37
2	多発性硬化症	21	23	21	19	17
3	重症筋無力症	33	32	31	27	22
4	全身性エリテマトーデス	90	88	92	92	95
5	スモン	0	0	0	0	0
6	再生不良性貧血	15	15	17	15	14
7	サルコイドーシス	27	29	26	24	27
8	筋萎縮性側索硬化症	16	17	20	21	16
9	強皮症・皮膚筋炎・多発性筋炎	58	55	53	53	50
10	特発性血小板減少性紫斑病	39	35	37	37	37
11	結節性動脈周囲炎	10	11	11	11	10
12	潰瘍性大腸炎	164	168	169	162	149
13	大動脈炎症候群	12	14	15	15	15
14	ピュルガー病	12	12	12	13	14
15	天疱瘡	7	7	9	8	6
16	脊髄小脳変性症	39	36	36	36	35
17	クローン病	35	36	36	30	26
18	難治性肝炎(劇症肝炎)	0	0	0	1	
19	悪性関節リウマチ	10	11	12	11	11
20	パーキンソン病関連疾患	198	193	199	206	197
21	アミロイドーシス	2	2	2	1	1
22	後縦靭帯骨化症	66	67	66	65	70
23	ハンチントン病	0	0	0	0	
24	ウイルス動脈輪閉塞症	31	26	27	25	25
25	ウエグナー肉芽腫症	0	3	3	3	3
26	特発性拡張型(うっ血型)心筋症	61	63	61	61	59
27	多系統萎縮症	14	15	15	11	13
28	表皮水泡症	1	1	1	2	2
29	膿疱性乾癬	3	3	2	2	2
30	広範脊柱管狭窄症	5	4	5	6	4
31	原発性胆汁性肝硬変	26	27	25	24	24
32	重症急性膵炎	3	0	1	4	
33	特発性大腿骨頭壊死症	34	34	36	36	36
34	混合性結合組織病	19	18	18	18	18
35	原発性免疫不全症候群	1	1	1	1	2
36	特発性間質性肺炎	8	9	7	7	8
37	網膜色素変性症	71	63	68	74	73
38	プリオン病	0	1	1	1	2
39	原発性肺高血圧症	5	4	3	2	2
40	神経繊維腫症	3	5	5	5	3
41	亜急性硬化性全脳炎	0	0	0	0	
42	バット・キアリ症候群	1	1	1	1	1
43	特発性慢性肺血栓塞栓症	2	1	1	1	
44	ライソゾーム病	0	0	0	0	
45	副腎白質ジストロフィー	0	0	0	0	
46	家族性高コレステロール血症(ホモ接合体)	0	0	0	0	
47	脊髄性筋萎縮症	0	0	0	0	
48	球脊髄性筋萎縮症	3	2	3	3	1
49	慢性炎症性脱髄性多発神経炎	2	0	1	1	
50	肥大型心筋症	5	5	6	3	1
51	拘束型心筋症	0	0	0		
52	ミトコンドリア病	1	1	1		
53	リンパ脈管筋腫症(LAM)	0	0	0		
54	重症多形滲出性紅斑(急性期)	0	0	0		
55	黄色靭帯骨化症	4	2	4	4	1
56	間脳下垂体機能障害	37	38	38	31	11
	計	1,231	1,217	1,237	1,211	1,140

■ う蝕有病者率の推移

ア 1歳6か月児

	H15	H16	H17	H18	H19	H20	H21	H22	H23	H24
相双管内	7.49	6.47	5.76	6.25	4.72	5.41	4.24	2.50	3.94	5.37
福島県	5.01	4.58	4.31	4.23	4.13	3.95	3.69	3.02	3.02	3.04
全 国	3.42	3.21	3.07	2.98	2.84	2.66	2.52	2.33	2.17	2.08

イ 3歳児

	H15	H16	H17	H18	H19	H20	H21	H22	H23	H24
相双管内	50.1	50.8	49.6	44.7	45.5	43.6	38.6	34.5	34.9	33.8
福島県	44.8	43.3	41.1	38.4	37.8	37.0	34.4	32.7	30.5	30.1
全 国	31.4	29.8	28.0	26.7	25.9	24.6	22.9	21.5	20.4	19.1

ウ 3歳児一人平均う歯数の推移

	H15	H16	H17	H18	H19	H20	H21	H22	H23	H24
相双管内	2.64	2.65	2.64	2.39	2.38	2.24	1.83	1.70	1.50	1.60
福島県	2.16	2.06	1.97	1.78	1.72	1.63	1.48	1.40	1.29	1.25
全 国	1.32	1.24	1.14	1.06	1.00	0.94	0.87	0.80	0.74	0.68

(出典：母子保健事業実績報告（福島県児童家庭課）)



## 4 医療薬事課関係

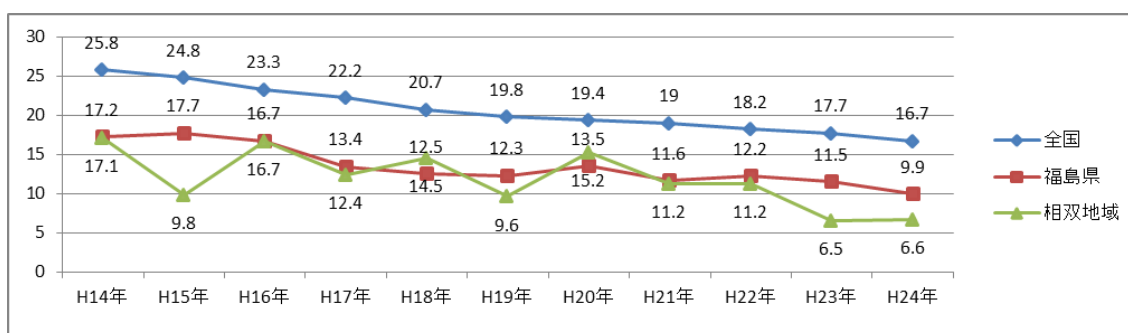
### ■結核患者発生状況

#### ア 結核罹患率の推移(人口10万対)

結核患者の発生は減少傾向にあり、相双地域は全国・県と比較しても罹患率は低い。

(単位:人)

	H14年	H15年	H16年	H17年	H18年	H19年	H20年	H21年	H22年	H23年	H24年
全国	25.8	24.8	23.3	22.2	20.7	19.8	19.4	19	18.2	17.7	16.7
福島県	17.2	17.7	16.7	13.4	12.5	12.3	13.5	11.6	12.2	11.5	9.9
相双地域	17.1	9.8	16.7	12.4	14.5	9.6	15.2	11.2	11.2	6.5	6.6

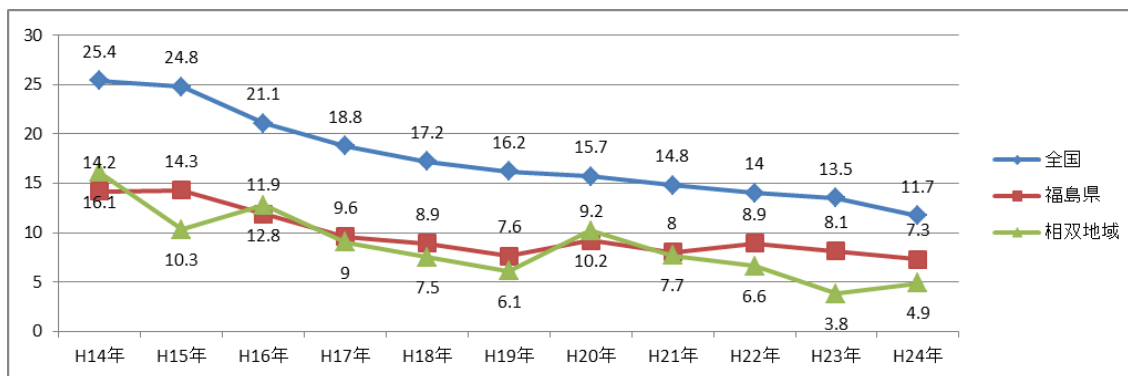


#### イ 結核有病率の推移(人口10万対)

結核患者の主要な指標である有病率は国・県ともに減少傾向にあり、平成23年は3.8人と減少傾向であり、県内外への避難による人口の減少が影響と考えられる。

(単位:人)

	H14年	H15年	H16年	H17年	H18年	H19年	H20年	H21年	H22年	H23年	H24年
全国	25.4	24.8	21.1	18.8	17.2	16.2	15.7	14.8	14	13.5	11.7
福島県	14.2	14.3	11.9	9.6	8.9	7.6	9.2	8	8.9	8.1	7.3
相双地域	16.1	10.3	12.8	9	7.5	6.1	10.2	7.7	6.6	3.8	4.9



### 第3 調査研究発表

- 1 被災地における摂食・嚥下ケア支援の取り組み  
～支援者のための摂食・嚥下ケアハンドブックの作成を通して～
  - ア 発表学会等 平成25年度福島県保健衛生学会
  - イ 開催日 平成25年9月10日
  - ウ 発表者 専門医療技師 玉川春美
  
- 2 いわき地域における相双地域からの避難者への健康支援  
～いわき出張所の健康調査活動からの一考察～
  - ア 発表学会等 平成25年度福島県保健衛生学会
  - イ 開催日 平成25年9月10日
  - ウ 発表者 主任保健技師 渡部幸子
  
- 3 いわき地域における相双地域からの被災者への健康支援（第2報）  
～他府県保健所保健師の立場から被災地支援のあり方を考える～
  - ア 発表学会等 平成25年度福島県保健衛生学会
  - イ 開催日 平成25年9月10日
  - ウ 発表者 副主任保健技師 徳永龍介
  
- 4 原子力災害後の相双地域の保健活動：課題と今後の方向性
  - ア 発表学会等 平成25年度福島県保健衛生学会
  - イ 開催日 平成25年9月10日
  - ウ 発表者 副部長兼健康増進課長 小野喜代子
  
- 5 現在までの状況と取組（母性看護編）
  - ア 発表学会等 日本看護学会学術集会
  - イ 開催日 平成25年9月26日～27日
  - ウ 発表者 専門保健技師 佐藤ひさ子

## 第4 管内保健・医療・社会福祉施設一覧

東京電力株式会社福島第一原子力発電所の事故により設定された帰還困難区域、居住制限区域及び避難指示解除準備区域内の施設については、掲載されている所在地・電話番号と異なる場合があります。

### 1 福祉関係

#### ①救護施設

設置主体	施設名	郵便番号	所在地	施設長名	定員	開設年月日	電話
福島県 (福島県社会福祉事業団)	福島県浪江ひまわり荘	979-1536	双葉郡浪江町大字加倉字今神78	福尾 絹子	100	S46. 4. 1	0240 (35)4179
	(仮設施設)	961-8061	西白河郡西郷村小田倉字上上野原2-2				0248 (21)9551

#### ②養護老人ホーム

設置主体	施設名	郵便番号	所在地	施設長名	定員	開設年月日	電話
南相馬市	南相馬市高松ホーム	975-0027	南相馬市原町区上北高平字高松387	山田 和栄	100	S35. 4.18	0244 (22)2937
富岡町	富岡町東風荘	963-8862	郡山市菜根2丁目15番5号	志賀 昭彦	46	S39. 5. 1	024 (953)6464

#### ③軽費老人ホーム

設置主体	施設名	郵便番号	所在地	施設長名	定員	開設年月日	電話
(社福)南相馬福祉会	ケアハウスさくら荘	975-0033	南相馬市原町区高見町2丁目70	大内 敏文	30	H11. 4. 1	0244 (25)2811

#### ④老人福祉センター

設置主体	施設名	郵便番号	所在地	開設年月日	電話
相馬市	相馬市総合福祉センター	976-0013	相馬市小泉字高池357	H 9.10. 1	0244 (36)1905
南相馬市	南相馬市原町老人福祉センター	975-0018	南相馬市原町区北町159	S56. 4. 1	0244 (22)5901
南相馬市	南相馬市小高老人福祉センター (休止中)	979-2121	南相馬市小高区東町3-22	S58. 4. 1	0244 (44)6407
広野町	広野町老人福祉センター	979-0402	双葉郡広野町中央台1丁目4-1	S56. 4. 1	0240 (27)2789
富岡町	富岡町老人福祉センター (休止中)	979-1161	双葉郡富岡町字夜の森南2丁目1	S58. 4. 1	0240 (22)5982
大熊町	大熊町老人福祉センター (休止中)	979-1308	双葉郡大熊町大字下野上字大野557-1	S59. 4. 1	0240 (32)5377
双葉町	双葉町老人福祉会館 (休止中)	979-1471	双葉郡双葉町大字長塚字谷沢町10	S51. 4. 1	0240 (33)3319

#### ⑤老人憩の家

設置主体	施設名	郵便番号	所在地	開設年月日	電話
相馬市	相馬市老人憩の家 「清流荘」	976-0151	相馬市山上字尖の森27-1	S55. 4. 1	0244 (32)5428
浪江町	浪江町老人憩の家 「やすらぎ荘」 (休止中)	979-1535	双葉郡浪江町大字井出字大高倉50	S49. 8. 1	0240 (35)4439
葛尾村	葛尾村老人憩の家 (休止中)	979-1602	双葉郡葛尾村大字落合字菅ノ又1の口	S51.10. 1	0240 (29)2304
新地町	新地町老人憩の家	979-2702	相馬郡新地町谷地小屋字萩崎40	S48. 1.10	0244 (62)2111
飯館村	飯館村老人憩の家 「やすらぎ」 (休止中)	960-1802	相馬郡飯館村深谷字市沢152-2	S48.12. 4	0244 (42)0069

⑥地域福祉センター

設置主体	施設名	郵便番号	所在地	開設年月日	電話
葛尾村	葛尾地域福祉センター	979-1602	双葉郡葛尾村大字落合字菅ノ又6-1	H 8. 7. 1	0240 (29)2020

⑦保育所

設置主体	施設名	郵便番号	所在地	施設長名	定員	開設年月日	電話
(社福)報徳会	中村報徳保育園	976-0042	相馬市中村字大手先31-2	永井 千昭	150	S23. 5. 1	0244 (36)1800
(社福)了寿会	相馬保育園	976-0037	相馬市中野字寺前37	和田 信智	120	S28.10.1	0244 (35)2570
"	みなと保育園	976-0022	相馬市尾浜字原189	和田 信寿	170	S36. 9. 1	0244 (38)8045
(社福)報徳会	さくらがおか保育園	976-0042	相馬市中村字川沼298	永井 清美	60	H14. 4. 1	0244 (37)7211
南相馬市	原町あずま保育園 (一部再開)	975-0002	南相馬市原町区東町 3丁目7-4	今野 満子	115	S26. 4. 1	0244 (22)2344
"	原町なかまち保育園 (休園)	975-0016	南相馬市原町区仲町 1丁目177	佐藤 光政	100	S47. 4. 1	0244 (23)6532
"	原町さくらい保育園 (休園)	975-0032	南相馬市原町区桜井町 1丁目153	佐藤 光政	100	S51. 4. 1	0244 (22)1985
(社福)ちいろば会	原町聖愛保育園	975-0005	南相馬市原町区二見町 1丁目80-1	遠藤美保子	90	S24.10.1	0244 (22)5090
(社福)福陽会	北町保育所	975-0018	南相馬市原町区北町 373-124	近藤 裕	60	S56. 5. 1	0244 (22)8432
"	よつば保育園	975-0014	南相馬市原町区西町 2丁目34-1	近藤真紀子	110	H18. 4. 1	0244 (24)6478
"	よつば保育園南町分園	975-0007	南相馬市原町区南町 1丁目20-2	近藤真紀子	40	H18. 4. 1	0244 (24)4161
"	よつば乳児保育園西町園	975-0014	南相馬市原町区南町 1丁目32-1	近藤 智之	50	H23. 4. 1	0244 (24)4285
南相馬市	かしま保育園	979-2334	南相馬市鹿島区西町 3丁目90	及川紀美子	108	S29. 5. 20	0244 (46)1717
"	かみまの保育園	979-2451	南相馬市鹿島区浮田字 一丁目67	青木 敬子	60	S42. 4. 1	0244 (47)2307
"	おだか保育園 (休園)	979-2157	南相馬市小高区吉名字岩 屋堂62	佐藤 光政	180	S40. 4. 1	0244 (44)2425
広野町	広野町保育所	979-0408	双葉郡広野町中央台 1丁目8	松本記美子	60	S44. 5. 1	0240 (27)2345
檜葉町	あおぞらこども園 (いわき市の 仮施設にて再開)	970-8044	いわき市中央台飯野5丁目 6-1 いわき明星大学敷地内	根本 健次	20	H20. 4. 1	0246 (38)3082
富岡町	富岡保育所 (休園)	979-1111	双葉郡富岡町大字小浜字 大膳町152	猪狩 隆	110	S29. 4. 1	0240 (22)2358
"	夜の森保育所 (休園)	979-1161	双葉郡富岡町大字夜ノ森北 3丁目1-4	猪狩 隆	120	S32. 6. 1	0240 (22)2509
川内村	かわうち保育園	979-1202	双葉郡川内村大字下川内 字宮坂515	志賀 東	70	H20. 4. 1	0240 (38)2231
大熊町	大熊町保育所 (休園)	979-1308	双葉郡大熊町大字下野上 字大野557-1	-	120	S41. 5. 2	0240 (32)5840
(社福)恵心会	まどか保育園 (休園)	979-1471	双葉郡双葉町大字長塚字 町東82-1	粕本 文昭	100	S27. 1. 1	0240 (33)2068
浪江町	コスモス保育園 (休園)	979-1521	双葉郡浪江町大字権現堂 字矢沢町40-1	新開 たい子	150	H12. 4. 1	0240 (34)3657
"	津島保育所 (休園)	979-1756	双葉郡浪江町大字下津島 字萱深11-19	-	30	S49. 4. 1	0240 (36)2036
(学)大谷学園	なみえ保育園 (休園)	979-1521	双葉郡浪江町大字権現堂 字反町4	-	60	H23. 4. 1	0240 (34)3031
新地町	新地保育所	979-2702	相馬郡新地町谷地小屋愛 宕38	早見 礼子	150	S42. 4. 1	0244 (62)2277
"	駒ヶ嶺保育所	979-2611	相馬郡新地町駒ヶ嶺字新 町7	阿部 栄美子	90	S43. 2. 1	0244 (62)3009
"	福田保育所	979-2708	相馬郡新地町大字福田字 中里14	伏見 よし子	90	S44. 4. 1	0244 (62)3595
(社福)いたて福祉会	やまゆり保育所 (川俣町の 仮施設にて再開)	960-1401	伊達郡川俣町飯坂字下仲 居12-1	中井田多美子	40	H20. 4. 1	080 (6043)1086

⑧児童養護施設

設置主体	施設名	郵便番号	所在地	施設長名	定員	開設年月日	電話
相馬市	相馬愛育園	976-0037	相馬市中野字清水 172-2	岡田 泰子	45	S32.1.22	0244 (36)5591

⑨福祉型障害児入所施設

設置主体	施設名	郵便番号	所在地	施設長名	定員	開設年月日	電話
(社福)福島県福祉事業協会	原町学園	979-2521	相馬市赤木字松ヶ沢160-4	草野 勝正	30	S43.11.1	0244 (36)4660
〃	東洋学園児童部	973-8407	いわき市内郷宮町字峰根 65-189	吉田 英士	80	S40.4.1	0246 (38)7871

⑩指定障害児通所支援事業(放課後等デイサービス)

指定事業所名称	指定事業者名称	郵便番号	指定事業所所在地	指定年月日	電話番号
のびっこらんど相馬	(社福)福島県福祉事業協会	976-0152	相馬市栗津字芋掘51-10	H25.4.1	0244 (36)0655
のびっこらんど愛愛	(社福)福島県福祉事業協会	975-0039	南相馬市原町区青葉町3丁目92	H25.4.1	0244 (23)4690
あーす(休止中)	特定非営利活動法人 自然環境応援団	979-2462	南相馬市鹿島区榊窪字瀬ノ沢20-1	H24.4.1	0244 (26)3917
のびっこらんど(いわき市の仮施設にて再開)	(社福)福島県福祉事業協会	970-8026	いわき市平愛谷町2丁目5番地2	H24.4.1	0246 (84)5505
のびっこらんど悠悠(休止中)	(社福)福島県福祉事業協会	979-1151	双葉郡富岡町本岡字王塚698-3	H24.4.1	0240 (22)2005
のびっこらんど双葉(休止中)	(社福)福島県福祉事業協会	979-1111	双葉郡富岡町小浜字大膳町241	H24.4.1	0240 (22)9666
のびっこらんど小高(休止中)	(社福)福島県福祉事業協会	979-2102	南相馬市小高区小高字東畑3番地	H24.4.1	0244 (26)3888
のびっこらんどキララ	(社福)福島県福祉事業協会	976-0042	相馬市中村字桜ヶ丘195番地	H25.4.1	0244 (35)0033
のびっこらんど広野(休止中)	(社福)福島県福祉事業協会	979-0401	双葉郡広野町上北迫字岩沢29-38	H24.4.1	0240 (27)3450
きっずサポート「かのん」	特定非営利活動法人 きぼう	975-0003	南相馬市原町区栄町1丁目66番地	H25.4.1	0244 (23)3131
じゅにあサポート「かのん」	特定非営利活動法人 きぼう	975-0003	南相馬市原町区栄町1丁目66番地	H25.6.1	0244 (23)3131

⑪指定障害児通所支援事業(児童発達支援)

指定事業所名称	指定事業者名称	郵便番号	指定事業所所在地	指定年月日	電話番号
のびっこらんど相馬	(社福)福島県福祉事業協会	976-0152	相馬市栗津字芋掘51-10	H25.4.1	0244 (36)0655
のびっこらんど愛愛	(社福)福島県福祉事業協会	975-0039	南相馬市原町区青葉町3丁目92	H25.4.1	0244 (23)4690
あーす(休止中)	特定非営利活動法人 自然環境応援団	979-2462	南相馬市鹿島区榊窪字瀬ノ沢20-1	H24.4.1	0244 (26)3917
のびっこらんど(いわき市の仮施設にて再開)	(社福)福島県福祉事業協会	970-8026	いわき市平愛谷町2丁目5番地2	H24.4.1	0246 (84)5505
のびっこらんど悠悠(休止中)	(社福)福島県福祉事業協会	979-1151	双葉郡富岡町本岡字王塚698-3	H24.4.1	0240 (22)2005
のびっこらんど双葉(休止中)	(社福)福島県福祉事業協会	979-1111	双葉郡富岡町小浜字大膳町241	H24.4.1	0240 (22)9666
のびっこらんど小高(休止中)	(社福)福島県福祉事業協会	979-2102	南相馬市小高区小高字東畑3番地	H24.4.1	0244 (26)3888
のびっこらんどキララ	(社福)福島県福祉事業協会	976-0042	相馬市中村字桜ヶ丘195番地	H25.4.1	0244 (35)0033
のびっこらんど広野(休止中)	(社福)福島県福祉事業協会	979-0401	双葉郡広野町上北迫字岩沢29-38	H24.4.1	0240 (27)3450
じゅにあサポート「かのん」	特定非営利活動法人 きぼう	975-0003	南相馬市原町区栄町1丁目66番地	H25.6.1	0244 (23)3131

⑫児童館・センター

○補助設置の児童館

設置主体 (経営主体)	施設名	郵便番号	所在地	施設長名	開設年月日	電話
相馬市	相馬市中央児童センター	976-0042	相馬市中村字川沼315	倉本 信之	H 5. 4. 1	0244 (35)2008
〃 ( (社福) 報徳会 )	相馬市川原町児童センター	976-0042	相馬市中村字川原町65-1	永井 千昭	H11. 4. 1	0244 (35)6355
南相馬市	東町児童センター	975-0002	南相馬市原町区東町2-82	佐藤 光正	S50. 4. 1	0244 (22)3202
〃	上町児童センター	975-0013	南相馬市原町区上町2-33	〃	S55. 4. 1	0244 (24)0253
〃	橋本町児童センター	975-0006	南相馬市原町区橋本町1-83-4	〃	S57. 4. 1	0244 (24)0436
(社福)南相馬市 社会福祉協議会	仲町児童センター	975-0016	南相馬市原町区仲町2-165	高篠 忍	S59. 4. 1	0244 (22)1803
富岡町	上手岡児童館 ( 休館中 )	979-1141	双葉郡富岡町大字上手岡字下千里64	-	S47. 6. 1	0240 (22)0925
〃	中央児童館 ( 休館中 )	979-1152	双葉郡富岡町本町208	-	S58. 4. 1	0240 (22)5985
大熊町	熊町児童館 ( 休館中 )	979-1303	双葉郡大熊町大字熊川字緑ヶ丘9-1	-	H15. 4. 1	0240 (31)0831
〃	大野児童館 ( 休館中 )	979-1308	双葉郡大熊町大字下野上字清水307-1	-	H15. 4. 1	0240 (31)1566
双葉町	双葉町児童館 ( 休館中 )	979-1471	双葉郡双葉町大字長塚字鬼木1	-	H 6. 4. 1	0240 (33)2336
浪江町	浪江町児童館 ( 休館中 )	979-1522	双葉郡浪江町請戸字御壇の西50	-	S56. 4.10	0240 (34)2335
新地町	新地町児童館	979-2703	相馬郡新地町小川字北原15-1	荒 よし子	H18. 4. 1	0244 (62)4432

○補助設置外の児童館

設置主体	施設名	郵便番号	所在地	施設長名	開設年月日	電話
(社福)南相馬市社会福祉協議会	高平児童館	975-0024	南相馬市原町区下北高平字古館36-5	高篠 忍	S56. 9. 1	0244 (24)3557
富岡町	夜の森児童館 ( 休館中 )	979-1151	双葉郡富岡町大字本岡字王塚241-1	-	S62. 4. 1	0240 (22)4994
広野町	広野町児童館	979-0408	双葉郡広野町中央台1丁目6	渡辺 恵美子	H 5. 4. 1	0240 (27)3288

## 2 介護保険関係

### ①地域包括支援センター

設置主体	施設名	所在地	郵便番号	開設年月日	電話	担当地区
(社福)相馬市 社会福祉協議会	相馬市地域包括支援センター	相馬市小泉字高池357	976-0013	H18. 4. 1	0244 (36)2227	市内全域
(社福) 南相馬福祉会	原町東地域包括支援センター	南相馬市原町区高見町2-70	975-0033	H18. 4. 1	0244 (24)3390	原町東地区
(社福)南相馬市 社会福祉協議会	南相馬市地域包括支援センター	南相馬市原町区小川町322-1	975-0011	H18. 4. 1	0244 (25)3329	原町西地区
(社福)南相馬市 社会福祉協議会	小高地域包括支援センター	南相馬市原町区小川町322-1	975-0011	H18. 4. 1	0244 (44)1700	小高区
(社福)南相馬市 社会福祉協議会	鹿島地域包括支援センター	南相馬市鹿島区西町2-116	979-2334	H18. 4. 1	0244 (46)4600	鹿島区
(社福)広野町 社会福祉協議会	広野町地域包括支援センター	双葉郡広野町下浅見川字桜田119-5	979-0403	H18. 4. 1	0240 (28)0152	広野町全域
(社福)檜葉町 社会福祉協議会	檜葉町地域包括支援センター	いわき市平上山口字小喜目作34-1 サポートセンター空の家	970-0225	H18. 4. 1	0246 (38)8681	檜葉町全域
		大沼郡会津美里町宮里96 サポートセンターならは	969-6207		0242 (55)0177	
富岡町	富岡町地域包括支援センター	郡山市大槻町西ノ宮48-5 富岡町役場郡山事務所内	963-0201	H23. 4. 1	024 (983)9024	富岡町全域
川内村	川内村地域包括支援センター	双葉郡川内村大字下川内字坂シ内133-5	979-1202	H18. 4. 1	0240 (38)2941	川内村全域
大熊町	大熊町地域包括支援センター	会津若松市追手町2-41 大熊町役場会津若松出張所内	965-0873	H18. 4. 1	0242 (26)3844	大熊町全域
		いわき市好間工業団地1-43 大熊町役場いわき出張所内	970-1144		0120 (265)671	
(社福)双葉町 社会福祉協議会	双葉町地域包括支援センター	いわき市東田町2-19-3	974-8212	H18. 4. 1	0246 (84)6725	双葉町全域
(社福)浪江町 社会福祉協議会	浪江町地域包括支援センター	二本松市北トミ573 浪江町役場二本松事務所	964-0984	H23.5.1	0243 (62)0123	浪江町全域
(社福)葛尾村 社会福祉協議会	葛尾村地域包括支援センター	田村郡三春町柴原字柴原80-1	963-7713	H23. 4. 1	0247 (62)8687	葛尾村全域
(社福) しんち福祉会	新地町地域包括支援センター	相馬郡新地町小川字川向18	979-2703	H18. 4. 1	0244 (62)5580	新地町全域
飯館村	飯館村地域包括支援センター	福島市飯野町字後川10番地の2 飯館村役場飯野出張所	960-1301	H22.4.1	024 (562)4214	飯館村全域

②居宅介護支援事業所

申請（開設）者の名称	事業所名称	郵便番号	所在地	電話	開設年月日
(社福)相馬市社会福祉協議会	相馬市在宅介護支援センター	976-0013	相馬市小泉字高池357 (相馬市総合福祉センター内)	0244 (36)1910	H11.7.31
(株)ニチイ学館	ニチイケアセンター宇多の郷	976-0032	相馬市大曲字大毛内146	0244 (37)8021	H11.8.31
相馬方部衛生組合	相馬方部訪問看護ステーション	976-0042	相馬市中村字大手先13 相馬方部衛生組合事務局内	0244 (35)6333	H11.9.30
(医)茶畑会	介護老人保健施設ベテランズサークル居宅介護支援事業所	976-0013	相馬市小泉字高池319-1	0244 (36)6161	H11.11.30
(医)茶畑会	沖ノ内訪問看護ステーション	976-0016	相馬市沖ノ内3丁目6-4	0244 (36)7742	H11.10.29
(社福)相馬福祉会	特別養護老人ホーム相馬ホーム	976-0013	相馬市小泉字高池718	0244 (36)3344	H11.11.30
(有)そうま介護センター	水戸ケアプランサービス	979-2541	相馬市今田字大竹34	0244 (37)8177	H14.5.1
(株)馬陵タクシー	馬陵タクシー介護事業部	976-0042	相馬市中村字新町141	0244 (36)6162	H18.1.1
(有)ライフケアT.W	訪問看護ステーション四季(休止中)	976-0014	相馬市北飯淵1丁目16-5	0244 (35)1552	H17.4.1
(有)ライフサイクルアライ	サンライフアライ	976-0042	相馬市中村字荒井町22	0244 (35)3533	H17.6.1
(株)オレンジケア	オレンジケア在宅介護支援事業所	976-0041	相馬市西山字表西山114-22	0244 (35)3094	H25.1.1
(株)アルプスビジネスクリエーション	あるぶすケアプランセンター	976-0016	相馬市沖ノ内1丁目2番地の1	0244 (41)2525	H25.4.1
N P O 法人 ころろ	ケアプランセンターろろ	976-0053	相馬市小野字小野迫66-1	0244 (26)3238	H24.4.1
一般社団法人 ひとまわりの家	居宅介護支援事業所 心逢	976-0037	相馬市中野字北反町85	0244 (26)7517	H25.5.1
(社福)南相馬福祉会	(社福)南相馬福祉会 福寿園居宅介護支援センター	975-0033	南相馬市原町区高見町2-70	0244 (25)2811	H11.12.27
(社福)伸生福祉会	特別養護老人ホーム 寿長	975-0011	南相馬市原町区小川町409	0244 (24)1677	H11.12.27
(社福)竹水会	指定居宅介護支援事業所 園水	975-0074	南相馬市原町区長野字南原41	0244 (24)0228	H24.9.1
(社福)車輪梅	在宅介護支援センター しゃりん梅	975-0006	南相馬市原町区橋本町4-15-3	0244 (25)7123	H11.8.31
(株)ニチイ学館	ニチイケアセンター原町	975-0004	南相馬市原町区旭町3-25	0244 (25)7511	H16.4.1
(有)ころろ	居宅介護支援事業所ころろ	975-0071	南相馬市原町区深野風越81-1	0244 (22)1781	H16.1.1
合同会社えーる	ケアプランえーる	975-0003	南相馬市原町区柴町2丁目78	0244 (26)3182	H22.4.1
合同会社マヤグループ	マヤーズ介護支援事務所	979-2333	南相馬市鹿島区寺内字鷹巣230番地	0244 (26)6787	H25.2.1
N P O 法人 あさがお	あさがお居宅介護支援事業所	979-2335	南相馬市鹿島区鹿島字上沼田120-1	0244 (46)2093	H22.6.1
N P O 法人 ライブリー小高訪問看護ステーション	ライブリー南相馬訪問看護ステーション	975-0061	南相馬市原町区大木戸字南東方101-12	0244 (25)4050	H17.4.1



申請（開設）者の名称	事業所名称	郵便番号	所在地	電話	開設年月日
(社福)南相馬市社会福祉協議会	指定居宅介護支援事業所 南相馬市区事業所	975-0011	南相馬市原町区小川町322-1	0244 (24)3415	H18.1.1
(社福)南相馬市社会福祉協議会	指定居宅介護支援事業所 南相馬市区事業所	979-2334	南相馬市鹿島区西町2丁目117	0244 (46)1777	H18.1.1
そうま農業協同組合	そうま農業協同組合	979-2335	南相馬市鹿島区鹿島字御前ノ内26	0244 (46)5037	H18.4.1
(有)大眞	まことケアステーション	975-0032	南相馬市原町区桜井町2丁目408-3	0244 (24)3251	H18.6.1
(株)ふくろう	指定居宅介護支援事業所 ふくろう	975-0015	南相馬市原町区国見町三丁目5-24	0244 (22)8892	H19.4.1
福島県厚生農業協同組合連合会	鹿島厚生病院 居宅介護支援事業所	979-2442	南相馬市鹿島区横手字川原2	0244 (46)5125	H11.9.30
(株)相馬の里	居宅介護支援事業所 相馬ケアプラン	975-0038	南相馬市原町区日の出町300	0244 (26)7639	H20.10.1
(社福)広野町社会福祉協議会	広野町社会福祉協議会 広野町居宅介護支援事業所 広	979-0403	双葉郡広野町大字下浅見川字桜田119-5	0240 (28)0152	H12.1.31
合同会社あかつき	あかつき居宅介護支援事業所	979-0402	双葉郡広野町下北迫字上大吹14	0240 (27)2462	H24.1.1
(社福)楡葉町社会福祉協議会	社会福祉法人 楡葉町社会福祉協議会 指定居宅介護支援事業所	970-0226	いわき市平下山口字大沢1-7	0246 (46)2090	H11.8.31
(有)ベルフラット	居宅介護支援事業所 ベルフラット	970-8026	いわき市平字五色町63 富士第一ビル 2F-C	0246 (38)6397	H15.11.1
(社福)伸生双葉会	館山荘 指定居宅介護支援事業所	969-1302	安達郡大玉村玉井字額沢26-3	0243 (68)2711	H11.8.31
(社福)富岡町社会福祉協議会	社会福祉法人 富岡町社会福祉協議会	963-8041	郡山市富田町若宮前32番地 高齢者サポート拠点内	024 (935)3345	H12.1.31
(社福)川内村社会福祉協議会	社会福祉法人 川内村社会福祉協議会	979-1202	双葉郡川内村下川内字坂シ内133-5	0240 (38)3802	H18.6.1
ふたば農業協同組合	J A ふ た ば 指定居宅介護支援事業所 ( 休 止 中 )	979-1471	双葉郡双葉町長塚字町西1-1	0240 (23)0656	H16.10.1
(社福)浪江町社会福祉協議会	浪江町社会福祉協議会 指定居宅介護支援事業所	964-0984	二本松市北トロミ520番地	0243 (62)0877	H11.8.31
(有)あんしん介護サービス	(有)あんしん 介護サービス	964-0313	二本松市小浜字成田沢36-2	0243 (65)2735	H11.12.27
(有)なみえライフサポート	なみえ 指定居宅介護支援事業所	964-0981	二本松市平石高田1丁目329-1 フォレストB102号	0243 (23)4988	H16.4.17
(社福)葛尾村社会福祉協議会	葛尾村社会福祉協議会	963-7713	田村郡三春町柴原字柴原80-1 三春の里みどり荘内	0247 (62)8687	H13.4.1
(社福)しんち福祉会	新地町 在宅介護支援センター	979-2703	相馬郡新地町小川字川向18	0244 (62)5167	H11.8.31
(社福)新地町社会福祉協議会	社会福祉法人 新地町社会福祉協議会	979-2702	相馬郡新地町谷地小屋字樋掛田40-1	0244 (62)4213	H12.1.31
(株)ニチイ学館	ニチイケアセンター新地	979-2611	相馬郡新地町駒ヶ嶺字新町103-1	0244 (63)2121	H22.12.1
(株)自遊楽校	居宅介護支援事業所 自遊楽校	979-2702	相馬郡新地町谷地小屋字新地51-2	0244 (26)7984	H25.10.1
(社福)いいたて福祉会	いいたて 在宅介護支援センター	960-1803	相馬郡飯館村伊丹沢字伊丹沢571	0244 (42)1700	H12.12.27

③介護老人福祉施設(特別養護老人ホーム)

設置主体	施設名	郵便番号	所在地	施設長名	定員	開設年月日	電話
(社福)相馬福祉会	相馬ホーム	976-0013	相馬市小泉字高池718	石川 博	(20) 120	S56. 8.10	0244 (36)3344
(社福)伸生福祉会	長寿荘	975-0011	南相馬市原町区小川町409	志賀 敏伯	(10) 70	S57. 4. 8	0244 (24)1677
(社福)南相馬福祉会	福寿園	975-0033	南相馬市原町区高見町2-70	大内 敏文	(20) 80	H11. 4. 1	0244 (25)2811
〃	万葉園	979-2334	南相馬市鹿島区西町3丁目3	菅原 武	(空床分) 50	H14.12.4	0244 (67)1551
〃	梅の香 (休止中)	979-2102	南相馬小高区小高字金谷前81	菅原 武	(10) 50	H16. 6. 1	0244 (44)1600
(社福)竹水会	竹水園	975-0074	南相馬市原町区長野字南原41	半杭 実	(10) 80	H19.11.1	0244 (24)0228
(社福)養高会	花ぶさ苑	979-0402	双葉郡広野町大字下北迫字東町211番地2	高野 巳保	(4) 36	H22. 4. 1	0240 (27)1755
(社福)広葉会	リリー園 (休止中)	979-0603	双葉郡楡葉町大字井出字上ノ原28	永山 初弥	(10) 80	H16. 2. 1	0240 (25)1777
(社福)伸生双葉会	館山荘 (休止中)	979-1141	双葉郡富岡町大字上手岡字高津戸147-2	—	(10) 80	S61.4.1	0240 (22)0739
(社福)おおくま福祉会	サンライトおおくま (休止中)	979-1301	双葉郡大熊町大字夫沢字南台82-3	—	(10) 80	H6.10.1	0240 (32)1201
(社福)ふたば福祉会	せんだん (休止中)	979-1471	双葉郡双葉町長塚字谷沢町25-1	—	(10) 70	H17.11.1	0240 (33)5011
(社福)博文会	オンフル双葉 (休止中)	979-1542	双葉郡浪江町大字末森字八合田134	—	(14) 140	H1.4.1	0240 (35)4111
(社福)しんち福祉会	新地ホーム	979-2703	相馬郡新地町小川字川向18	木村 利夫	(20) 80	H 5. 4. 1	0244 (62)5111
(社福)しんち福祉会	なごみの里福田	979-2708	相馬郡新地町福田字清水175番地	大堀 武	(2) 38	H26.4.1	0244 (26)4550
(社福)いいたて福祉会	いいたてホーム	960-1803	相馬郡飯館村伊丹沢字伊丹沢571	三瓶 政美	70	H 9.10. 1	0244 (42)1700

(注) 定員欄の( )内は、短期入所生活介護の利用定員を別掲。

④介護老人保健施設

設置主体	施設名	郵便番号	所在地	施設長名	定員	開設年月日	電話
(医)茶畑会	ベテランズサークル	976-0013	相馬市小泉字高池319-1	山口 裕子	100 [30]	H 9. 7. 1	0244 (35)6161
(医)光麗会	森の都	979-2512	相馬市柚木大関70-1	大石 富義	100 [30]	H15. 8. 1	0244 (37)2530
(医)伸裕会	長生院	975-0008	南相馬市原町区本町1-141	後畠 弘	100 [30]	H 2. 5. 7	0244 (22)6000
(医)慈誠会	ヨッシーランド (休止中)	975-0034	南相馬市原町区大字上洪佐字北谷地1-8	—	100 [32]	H10.11.1	0244 (24)0000
福島県厚生農業協同組合連合会	厚寿苑	979-2442	南相馬市鹿島区横手字八郎内3番地	渡邊 善二郎	100 [30]	H 8. 4. 1	0244 (46)1113
(医)社団ときわ会	楢葉ときわ苑	973-8408	いわき市内郷高坂町四方木田155	畑 穆	100	H22. 8. 1	0246 (27)1117
(医)博文会	ドヴィル双葉 (休止中)	979-1305	双葉郡大熊町大字熊字新町369-1	—	100 [20]	H10.6.1	0240 (32)7111
(医)伸裕会	貴布祢 (休止中)	979-1513	双葉郡浪江町大字幾世橋字長田東36	—	100 [20]	H19.7.1	0240 (24)0236

(注) 定員欄の[ ]内は、通所リハビリテーションの利用定員を別掲。施設名については、一部略称としたものあり。

⑤介護療養型医療施設

設置主体	施設名	郵便番号	所在地	施設長名	定員	開設年月日	電話
(医)社団青空会	(医)社団青空会 大町病院	975-0001	南相馬市原町区大町3丁目97	高平 浩	10	H16. 4. 1	0244 (24)2333
南相馬市	南相馬市立 小高病院 (休止中)	979-2121	南相馬小高区東町3-8	—	21	H12. 4. 1	0244 (44)2025

⑥認知症対応型共同生活介護(認知症高齢者グループホーム)

設置主体	施設名	郵便番号	所在地	定員	開設年月日	電話
(有)エクセル	グループホームえくせる	976-0016	相馬市沖ノ内3-7-6	9	H14.1.1	0244 (36)4490
(医)光麗会	認知症高齢者グループホーム森の都	979-2512	相馬市柚木字大関64-17	18	H20.3.1	0244 (35)1114
(医)慈誠会	認知症高齢者グループホームヨッシーIV(休止中)	975-0034	南相馬市原町区上渋佐字北谷地1-8	18	H15.6.1	0244 (24)6800
(株)福祉ケアサービス	ホームズくにみの郷	975-0015	南相馬市原町区国見町2-11-1	18	H19.5.1	0244 (24)1700
(社福)南相馬福祉会	グループホームたんぼぼ	979-2334	南相馬市鹿島区西町3-3	9	H14.12.4	0244 (67)1551
〃	グループホーム石神	975-0061	南相馬市原町区大木戸字西原71番地の1	18	H25.3.1	0244 (26)5811
〃	グループホーム小高	979-2333	南相馬市鹿島区寺内89番地 南相馬市鹿島区内塚合第二応急仮設住宅	9	H22.8.1	0244 (67)2002
(有)かみまの	認知症高齢者グループホーム田園	979-2461	南相馬市鹿島区山下字北山下21	18	H17.6.1	0244 (47)2101
(株)ユアライフ	グループホームシニアガーデン	960-8154	福島市伏拝字田中21番地の1	18	H14.7.1	024 (563)4671
(有)T&T	認知症高齢者グループホーム高原の家かわうち	979-0201	いわき市四倉町字鬼越114-2	18	H18.4.1	0246 (32)2039
(医)博文会	認知症対応型老人共同生活援助施設クレール双葉(休止中)	979-1305	双葉郡大熊町大字熊字新町214-1	27	H13.4.1	0240 (32)5577
(社福)おおくま福寿会	グループホーム里やすらぎの里	965-0001	会津若松市一箕町松長1丁目17-1	9	H18.4.1	0242 (85)6252
(社福)ふたば福祉会	グループホームせんだんの家	979-8242	いわき市南台3丁目1-1 応急仮設住宅	9	H17.11.1	0246 (62)8284
(有)秋桜	グループホーム虹の家	969-1104	本宮市荒井字恵向121-6	9	H16.9.15	0243 (63)5511
(株)唯	認知症高齢者グループホームゆい	979-2703	相馬郡新地町小川字山海道30番地	9	H24.12.20	0244 (62)4117

⑦通所介護(デイサービスセンター)

設置主体	施設名	郵便番号	所在地	定員	開設年月日	電話
(社福)相馬福祉会	相馬福祉会 デイサービスセンター	976-0013	相馬市小泉字高池718	25	H1.6.1	0244 (36)3348
(社福)相馬市社会福祉協議会	相馬市 デイサービスセンター	976-0013	相馬市小泉字高池357 (相馬市総合福祉センター内)	30	H9.10.1	0244 (36)1915
(株)ニチイ学館	ニチイケアセンター 宇多の郷	976-0032	相馬市大曲字大毛内146	33	H13.1.1	0244 (37)8021
(株)ツクイ	ツクイ相馬馬場野	976-0036	相馬市馬場野雨田4-1	20	H26.2.1	0244 (37)7122
NPO法人ふれあいサポート館アトリエ	デイサービス友遊	976-0026	相馬市南飯淵字木関無93番地	15	H24.7.1	0244 (36)3582
〃	デイサービス友遊II	976-0042	相馬市中村字北町1-8	16	H25.10.1	0244 (26)5424
(社福)南相馬福祉会	(社福)南相馬福祉会 福寿園デイサービスセンター	975-0033	南相馬市原町区高見町2-70	30	H11.4.1	0244 (25)2811
〃	石神デイサービスセンター	975-0061	南相馬市原町区大木戸字西原71番地の1	25	H25.3.1	0244 (26)5812
(社福)南相馬市社会福祉協議会	指定通所介護事業所 南相馬市社会福祉協議会 すみれデイサービスセンター	979-2334	南相馬市鹿島区西町2-165	40	H17.4.1	0244 (46)1277

設置主体	施設名	郵便番号	所在地	定員	開設年月日	電話
(社福)南相馬市 社会福祉協議会	指定通所介護事業所 南相馬市社会福祉協議会 ひまわりデイサービスセンター	979-2334	南相馬市鹿島区西町 2-116	30	H18.4.1	0244 (46)1770
"	指定通所介護事業所 南相馬市社会福祉協議会 あすなろデイサービスセンター	979-2333	南相馬市鹿島区寺内字三里1- 21	35	H12.4.1	0244 (26)8246
(社福)伸生福祉会	けやきデイサービスセンター	975-0011	南相馬市原町区小川町425	20	H3.6.28	0244 (23)0818
(社福)車輪梅	(社福)車輪梅 デイサービスセンター しやりん梅	975-0006	南相馬市原町区橋本町 4-15-3	25	H12.4.1	0244 (25)7123
NPO法人ライプリー 小高訪問看護 ステーション	ら い ぶ り ー デ イ サ ー ビ ス セ ン タ ー	975-0061	南相馬市原町区大木戸字 松島326番地3	34	H22.5.1	0244 (26)3507
(株)ツクイ	ツクイ南相馬	975-0033	南相馬市原町区高見町 一丁目144-6	58	H23.3.1	0244 (25)2205
(株)相馬の里	相馬の里 デイサービスセンター小高	979-2333	南相馬市鹿島区 寺内字横峰17-7	10	H21.4.1	0244 (26)8285
"	相馬の里 デイサービスセンター原町	975-0007	南相馬市原町区南町1丁目141	13	H24.10.1	0244 (26)9994
"	相馬の里 デイサービスセンター原町東	975-0038	南相馬市原町区日の出町300	10	H26.1.1	0244 (26)8886
(株)ユニキャスト	デイサービス赤い風船	975-0071	南相馬市原町区深野字台畑 21-1	13	H21.8.1	0244 (24)5037
"	デイサービス白い風船	975-0059	南相馬市原町区上太田字陣ヶ 崎281-1	15	H25.10.1	0244 (26)7828
(株)シンエイ	デイサービスステーション スマイル	975-0059	南相馬市原町区上太田字 陣ヶ崎201	35	H22.10.1	0244 (26)3275
(株)日本中央福祉	デイサービスそうそう (休止中)	975-0011	南相馬市原町区小川町230-2	10	H21.8.1	0244 (26)3385
(株)福祉ケア サービス	デイズくにみの郷	975-0015	南相馬市原町区国見町 2-13-1	14	H19.5.1	0244 (24)1700
(社福)広野町 社会福祉協議会	広野町通所介護事業所	979-0403	双葉郡広野町大字下浅見川字 桜田119-5	25	H10.7.1	0240 (28)0151
(社福)伸生双葉会	館山荘デイサービス センターもとまち	969-1302	安達郡大玉村大字玉井字上額 沢26-3	15	H18.6.1	0243 (68)2711
"	館山荘デイサービス センターさくら	963-7704	田村郡三春町大字熊耳字南原 1	15	H5.7.5	0247 (62)3010
(有)わたなべ 介護サービス	(有)わたなべ介護サービス 通 所介護「ふれあいの家」	970-8026	いわき市平字長橋町2	7	H18.9.1	0246 (22)8700
(社福)川内村 社会福祉協議会	(社福)川内村 社会福祉協議会	979-1202	双葉郡川内村大字下川内字坂 シ内133-5	25	H12.4.1	0240 (38)3802
(有)七福神	デイサービスみろくII (休止中)	979-1201	双葉郡川内村大字上川内字町 分292	10	H22.11.1	0240 (38)3450
(社福)おおくま 福祉会	サンライトおおくま デイサービスセンター	965-0001	会津若松市一箕町松長1丁目1 7-1	30	H7.3.1	0242 (85)6161
(社福)博文会	オンフル双葉 デイサービスセンター	969-1404	二本松市油井字長谷堂230	30	H1.10.1	0243 (24)8655
"	浪江町 デイサービスセンター	969-1606	伊達郡桑折町字東段30	30	H12.4.1	024 (573)2500

設置主体	施設名	郵便番号	所在地	定員	開設年月日	電話
NPO 法人 J i n	一樹デイサービスセンター	964-0314	二本松市西勝田字杉内235 杉内多目的運動場浪江町サ ポートセンター杉内内	34	H17.5.18	0243 (55)2630
(社福)葛尾村 社会福祉協議会	葛尾村 社会福祉協議会	976-7713	田村郡三春町柴原字柴原80-1 三春の里みどり荘内	20	H 8. 7. 1	0247 (62)8687
(社福)しんち福社会	新地町 デイサービスセンター	979-2703	相馬郡新地町小川字川向18	39	H 5. 8. 2	0244 (62)5111
(社福)しんち福社会	福田デイサービスセンター	979-2708	相馬郡新地町福田字清水175 番地	10	H26.4.1	0244 (26)4550
(株)和心	こもれびの里今泉	979-2703	相馬郡新地町小川字川向9-1	15	H21. 6. 1	0244 (63)2215
(株)エスピーエス	デイサービスほうゆう	979-2703	相馬郡新地町小川字清水小路 47	10	H25.5.1	0244 (26)6546
(株)自遊楽校	デイサービス自遊楽校	979-2702	相馬郡新地町谷地小屋字新地 51-2	10	H26.1.1	0244 (26)7984

### 3 障害者総合支援法関係

#### ①指定障害福祉サービス事業所(居宅介護・重度訪問介護・行動援護・同行援護)

指定事業所名称	指定事業者名称	郵便番号	指定事業所所在地	サービス種類	指定年月日	電話番号
ニチイケアセンター 宇多の郷	(株)ニチイ学館	976-0032	相馬市大曲 字大毛内146	居宅介護(身体介護・家事援助)	H18.10.1	0244 (37)8021
				重度訪問介護	H18.10.1	
				同行援護	H23.11.1	
馬陵タクシー介護事業部	(株)馬陵タクシー	976-0042	相馬市中村字新町141	居宅介護 (身体介護・家事援助・乗降介助)	H18.10.1	0244 (36)6162
				重度訪問介護	H18.10.1	
居宅介護事業所 でんでん虫	(一社)ひまわりの家	976-0037	相馬市中野字北反町89	居宅介護(身体介護・家事援助)	H18.8.1	0244 (26)7515
				重度訪問介護	H18.10.1	
指定居宅介護事業所 南相馬市社会福祉協議会	(社福)南相馬市社会福祉協議会	975-0011	南相馬市原町区小川町 322-1	居宅介護(身体介護・家事援助)	H18.10.1	0244 (24)3870
				重度訪問介護	H18.10.1	
平和タクシー介護事業部	平和タクシー(株)	975-0004	南相馬市原町区旭町 1-26	居宅介護 (身体介護・家事援助・乗降介助)	H18.10.1	0244 (23)6307
				重度訪問介護	H18.10.1	
				同行援護	H25.4.1	
のぞみケアタクシー介護事業所	のぞみケアタクシー(株)	975-0032	南相馬市原町区桜井町 1-139-1	居宅介護 (身体介護・家事援助・乗降介助)	H18.11.1	0244 (26)9110
				重度訪問介護	H18.11.1	
ニチイケアセンター原町	(株)ニチイ学館	975-0004	南相馬市原町区旭町 3-25	居宅介護 (身体介護・家事援助)	H19.8.1	0244 (25)7511
				重度訪問介護	H19.8.1	
				同行援護	H24.7.1	
ジャパンケア相馬	(株)ジャパンケアサービス	976-0016	相馬市沖ノ内2-10-1 KMSビル貸店舗1F	居宅介護(身体介護・家事援助)	H19.11.1	0244 (25)2781
				重度訪問介護	H19.11.1	
(社福) 広野町社会福祉協議会	(社福)広野町社会福祉協議会	979-0408	双葉郡広野町中央台1-4-1 広野町老人福祉センター内	居宅介護(身体介護・家事援助)	H18.10.1	0240 (27)2789
				重度訪問介護	H18.10.1	
(社福) 檜葉町社会福祉協議会 (休止中)	(社福)檜葉町社会福祉協議会	970-0984	いわき市平上山口字小喜目 作34-1 高久第10応急仮設住宅内	居宅介護(身体介護・家事援助)	H18.10.1	0246 (38)8680
				重度訪問介護	H18.10.1	
(社福) 富岡町社会福祉協議会 指定障害福祉サービス事業所 (休止中)	(社福)富岡町社会福祉協議会	963-8041	郡山市富田町若宮前32	居宅介護(身体介護・家事援助)	H18.10.1	024 (935)3345
				重度訪問介護	H18.10.1	
(社福) 川内村社会福祉協議会 (休止中)	(社福)川内村社会福祉協議会	979-1202	双葉郡川内村下川内字坂 シ内133-5	居宅介護(身体介護・家事援助)	H18.10.1	0240 (38)3802
				重度訪問介護	H18.10.1	
(社福) 双葉町社会福祉協議会	(社福)双葉町社会福祉協議会	974-8212	いわき市東田町2丁目19-3 トークビル1階A号	居宅介護(身体介護・家事援助)	H18.10.1	0246 (84)6725
				重度訪問介護	H18.10.1	
(社福) 浪江町社会福祉協議会	(社福)浪江町社会福祉協議会	964-0984	二本松市北トロミ520番地	居宅介護(身体介護・家事援助)	H18.10.1	0243 (62)0877
				重度訪問介護	H18.10.1	
葛尾村社会福祉協議会障害福祉サービス事業所	(社福)葛尾村社会福祉協議会	963-7713	田村郡三春町柴原80-1 三春の里みどり荘内	居宅介護(身体介護・家事援助)	H21.4.1	0247 (62)8687
安心あさがお居宅介護事業所	(NPO)あさがお	979-2335	南相馬市鹿島区鹿島 字上沼田120-1	居宅介護(身体介護・家事援助)	H21.11.1	0244 (46)2527
				重度訪問介護		

②指定障害福祉サービス事業所(生活介護)

指定事業所名称	指定事業者名称	郵便番号	指定事業所所在地	指定年月日	電話番号
せきれい (休止中)	(社福)福島県福祉事業協会	979-1171	双葉郡富岡町大字大菅字蛇谷須79	H22.4.1	0240 (25)8022
デイさぼーと びーなっつ	(NPO)さぼーとセンターびあ	975-0034	南相馬市原町区上洪佐字原田94-4	H18.10.1	0244 (24)0216
リジョイスとみおか (群馬県避難中)	(社福)友愛会	370-0865	群馬県高崎市寺尾町2120-2 国立のぞみの園内	H20.4.1	027 (386)6032
ワークスペース・いいいたて (休止中)	(社福)福島県福祉事業協会	960-1721	相馬郡飯館村飯樋字大久保65-1	H22.7.14	0244 (43)2830
サラダ農園	(NPO)Jin	975-0061	南相馬市原町区大木戸字松島339-52	H25.4.1	0244 (22)3866

③指定障害福祉サービス事業所(短期入所)

指定事業所名称	指定事業者名称	郵便番号	指定事業所所在地	指定年月日	電話番号
障害福祉サービス短期入所施設 ふきのとう苑	(社福)相双記念会	979-2532	相馬市富沢字松道19	H18.10.1	0244 (35)3090
特別養護老人ホーム 福寿園	(社福)南相馬福祉会	975-0033	南相馬市原町区高見町2-70	H18.10.1	0244 (25)2811
原町共生授産園	(社福)福島県福祉事業協会	975-0021	南相馬市原町区金沢字割田228	H24.4.1	0244 (24)1233
社会福祉法人福島県福祉事業 協会原町学園	(社福)福島県福祉事業協会	979-2521	相馬市赤木字松ヶ沢160-4	H18.10.1	0244 (36)4660
特別養護老人ホーム 梅の香(休止中)	(社福)南相馬福祉会	979-2102	南相馬市小高区小高字金谷前81	H18.10.1	0244 (44)1600
東洋学園児童部	(社福)福島県福祉事業協会	973-8407	いわき市内郷宮町字峰根65-189	H18.10.1	0246 (38)7871
東洋学園成人部	(社福)福島県福祉事業協会	973-8407	いわき市内郷宮町字峰根65-4	H22.4.1	0246 (38)7831
東洋育成園	(社福)福島県福祉事業協会	963-4433	田村市船引町北鹿又字沼ノ下121-190	H24.4.1	0247 (73)8045
光洋愛成園 (群馬県避難中)	(社福)友愛会	370-0865	群馬県高崎市寺尾町2120-2 国立のぞみの園内	H18.10.1	027 (386)6030
あぶくま更生園	(社福)福島県福祉事業協会	963-4314	田村市船引町文珠字洞181-2	H22.10.1	0247 (82)6667

④指定相談支援事業所

指定事業所名称	指定事業者名称	郵便番号	指定事業所所在地	サービス種類	指定年月日	電話番号
相談支援事業所 陽だまり	一般社団法人ひまわりの家	976-0042	相馬市中野字北反町85	計画相談支援 障害児相談支援	H24.4.1	0244 (26)7518
相談支援相馬事業所	(社福)福島県福祉事業協会	975-0032	南相馬市原町区桜井町1-77-2	計画相談支援 地域移行支援 地域定着支援 障害児相談支援	H25.4.1	0244 (24)3553
相談支援センターほっと悠	(NPO)ほっと悠	975-0062	南相馬市原町区本陣前1-67	計画相談支援 地域移行支援 地域定着支援	H24.4.1	0244 (24)5557
はらまちひばりワークセンター	(NPO)はらまちひばり	975-0018	南相馬市原町区北町522	計画相談支援	H24.4.1	0244 (24)4123
指定特定相談支援事業所, 指 定障害児相談支援事業所「とも に」	(NPO)あさがお	979-2335	南相馬市鹿島区字上沼田120-1	計画相談支援 障害児相談支援	H24.4.1	0244 (46)2527
相談支援事業所そらまめ	(NPO)さぼーとセンターびあ	975-0034	南相馬市原町区洪佐字原田94-4	計画相談支援 地域移行支援 地域定着支援	H24.4.1	0244 (24)0222
指定相談支援事業所 「結いの里」	(社福)希望の杜福祉会	970-0222	いわき市平字沼ノ内諏訪原2-5-7	計画相談支援	H24.4.1	0246 (88)8850
サポートセンターゆうあい (群馬県避難中)	(社福)友愛会	370-0865	群馬県高崎市寺尾町2120-2 国立のぞみの園内	計画相談支援 障害児相談支援	H24.4.1	027 (386)6031
相談支援双葉事業所	(社福)福島県福祉事業協会	963-4114	田村市船引町船引字大日坊35	計画相談支援 地域移行支援 地域定着支援 障害児相談支援	H25.4.1	0247 (82)5731
そうま障がい者相談センター	(社福)相馬市社会福祉協議会	976-0013	相馬市小泉字高池357番地	計画相談支援 障害児相談支援	H26.4.1	0244 (36)5033

⑤指定障害福祉サービス事業所(就労移行支援)

指定事業所名称	指定事業者名称	郵便番号	指定事業所所在地	指定年月日	電話番号
就労支援事業所 スマイルセンター (休止中)	(社福)スマイルワーク	976-0013	相馬市小泉字高池347-1	H22.4.1	0244 (35)5100

⑥指定障害福祉サービス事業所(就労継続支援A型)

指定事業所名称	指定事業者名称	郵便番号	指定事業所所在地	指定年月日	電話番号
障がい者多機能型施設 おおくま共生園 (休止中)	(社福) 福島県福祉事業協会	979-1305	双葉郡大熊町熊字旭台93-3	H21.4.1	0240 (32)5375
サラダ農園	(NPO)Jin	975-0061	南相馬市原町区大木戸 字松島339-52	H25.4.1	0244 (22)3866

⑦指定障害福祉サービス事業所(就労継続支援B型)

指定事業所名称	指定事業者名称	郵便番号	指定事業所所在地	指定年月日	電話番号
ふたばの里	(社福) 希望の杜福祉会	970-0222	いわき市平沼ノ内諏訪原2-5-7	H19.4.1	0246 (38)6777
就労支援センターほっと 悠Ms	(NPO)ほっと悠	975-0006	南相馬市原町区橋本町3-35-3	H20.3.26	0244 (22)5504
ひまわりの家	(一社)ひまわりの家	976-0042	相馬市中村字新町191	H25.4.1	0244 (26)7281
きぼうのあさがお	(NPO)あさがお	979-2335	南相馬市鹿島区鹿島 字上沼田120-1	H20.12.1	0244 (46)2527
ワークセンターさくら (群馬県避難中)	(社福)友愛会	370-0865	群馬県高崎市寺尾町2120-2 国立のぞみの園内	H21.4.1	027 (386)6032
デイさぼーとびーなっつ (自立研修所ビーンズ)	(NPO)サポートセンター びあ	979-2331	南相馬市鹿島区江垂堂前43-1	H18.10.1	0244 (46)5834
障がい者多機能型施設 おおくま共生園 (休止中)	(社福) 福島県福祉事業協会	979-1305	双葉郡大熊町熊字旭台93-3	H21.4.1	0240 (32)5375
せきれい (休止中)	(社福) 福島県福祉事業協会	979-1171	双葉郡富岡町大字大菅 字蛇谷須79	H22.4.1	0240 (25)8022
ひまわりの家3	(社団)ひまわりの家	979-2611	相馬郡新地町駒ヶ嶺 字西久保159	H25.4.1	0244 (62)5922
ひまわりの家2	(社団)ひまわりの家	976-0042	相馬市中村字大手先30-1	H25.4.1	0244 (35)6202
就労継続支援B型事業 所ワークスペースアシスト	(社福) 福島県福祉事業協会	975-0032	南相馬市原町区桜井町1-130	H21.6.25	0244 (26)3338
就労支援センターほっと 悠あゆみ (休止中)	(NPO)ほっと悠	979-2113	南相馬市小高区関場1-52-2	H22.8.1	0244 (44)6771
はらまちひばりワークセン ター	(NPO)はらまちひばり	975-0018	南相馬市原町区北町522	H23.8.10	0244(24)4123
はらまちひばりワークセン ターポニー作業所		975-0018	南相馬市原町区北町159	H23.8.10	0244 (24)4443
ワークスペース・いいいて (休止中)	(社福) 福島県福祉事業協会	960-1721	相馬郡飯館村飯樋 字大久保65-1	H22.7.14	0244 (43)2830
就労支援事業所スマイル センター	(社福)スマイルワーク	976-0013	相馬市小泉字高池347-1	H22.4.1	0244 (35)5100
就労支援事業所フレンズ		976-0152	相馬市粟津字長沢24	H22.4.1	0244 (36)1130



⑧指定障害福祉サービス事業所(共同生活援助)

指定事業所名称	指定事業者名称	郵便番号	指定事業所所在地	サービス種類	共同生活住居名称	指定年月日	電話番号
共同生活援助事業所ブチトマト2	(NPO)ひまわりの家	976-0023	相馬市中村字新町191	介護サービス包括型	ブチトマト ブチトマト2 ブチトマト3 ブチトマト4 ブチトマト5 ブチトマト6 ブチトマト7 ブチトマト8 ブチトマト9	H19.11.1	0244 (26)7281
なごみの里	(公財)金森和心会	975-0013	南相馬市原町区上町2-74-3	外部サービス利用型	なごみの里 なごみの里2	H18.10.1	0244 (23)4166
グループホーム原町事業所	(社福)福島県福祉事業協会	975-0032	南相馬市原町区桜井町1-77-2	外部サービス利用型	グループホーム三島寮 グループホーム第一東寮 グループホーム第二東寮 グループホーム北町寮 グループホームさくら寮 原町学園アフターケアセンター	H18.10.1	0244 (24)3553
いやしの家	(NPO)あさがお	979-2334	南相馬市鹿島区西町2-2	介護サービス包括型	いやしの家 いやしの家2 いやしの家3 いやしの家5 いやしの家6	H18.12.1	0244 (46)5773
ゆうゆうの里(休止中)	医療法人創究会	979-2124	南相馬市小高区本町2-59	共同生活援助(H26.3.31以前制度)	ゆうゆうの里	H18.10.1	0244 (44)1370
サポートセンターゆうあい(群馬県避難中)	(社福)友愛会	370-0865	群馬県高崎市寺尾町2120-2 国立のぞみの園内	介護サービス包括型	本町ホーム ゆうゆうホーム グループホームこばな さくらホーム つばさホーム	H19. 1.1	027 (386)6031
そよ風(休止中)	医療法人博文会	979-1308	双葉郡大熊町下野上字原127-5	共同生活援助(H26.3.31以前制度)	障害者指定共同生活援助施設 そよ風	H22.7.12	0240 (32)7170
				共同生活介護(H26.3.31以前制度)		H22.7.12	0240 (32)7170
グループホーム富岡事業所	(社福)福島県福祉事業協会	963-4314	田村市船引町文珠字洞181-2	外部サービス利用型	フレンドリーハウス新町 グループホーム王塚 グループホーム夜の森南 グループホーム大菅 グループホーム上ノ町1 グループホーム上ノ町2 ハートフルさくら1 ハートフルさくら2	H18.10.1	0247 (82)6945
憩いの家(休止中)	(社福)希望の杜福祉社会	979-0604	双葉郡楡葉町北田字鐘突堂3-2	共同生活援助(H26.3.31以前制度)	憩いの家	H20.12.1	0240 (26)0133

⑨指定障害福祉サービス事業所(自立訓練)

指定事業所名称	指定事業者名称	郵便番号	指定事業所所在地	指定年月日	電話番号
ふたばの里(結いの里)(休止中)	(社福)希望の杜福祉社会	979-0604	双葉郡楡葉町大字北田字鐘突堂3-2	H20.10.1	0244 (62)5922
ワークセンターさくら(群馬県避難中)	(社福)友愛会	370-0865	群馬県高崎市寺尾町2120-2 国立のぞみの園内	H21.4.1	027 (386)6032
ひまわりの家3	(社団)ひまわりの家	979-2611	相馬郡新地町駒ヶ嶺字西久保159番地	H24.1.1	0244 (62)5922

⑩指定障害者支援施設

指定事業所名称	指定事業者名称	郵便番号	指定事業所所在地	サービス種類	指定年月日	電話番号
障害者支援施設 ふきのとう苑	(社福) 相双記念会	979-2532	相馬市富沢 字松道19	生活介護	H19.9.28	0244 (35)3090
				施設入所支援		
光洋愛成園 (群馬県避難中)	(社福)友愛会	370-0865	群馬県高崎市 寺尾町2120-2 国立のぞみの園内	生活介護	H21. 4. 1	027 (386)6030
				施設入所支援		
東洋学園成人部	(社福)福島県福 祉事業協会	973-8407	いわき市内郷宮町 字峰根65-4	生活介護	H22.4.1	0246 (38)7831
				施設入所支援		
あぶくま更生園	(社福)福島県福 祉事業協会	963-4314	田村市船引町文珠字 洞181-2	生活介護	H22.10.1	(0247) 82-6667
				施設入所支援		
東洋育成園	(社福)福島県福 祉事業協会	963-4433	田村市船引町北鹿又 字沼ノ下121-190	生活介護	H24.4.1	0247 (73)8045
				施設入所支援		
原町共生授産園	(社福)福島県福 祉事業協会	975-0021	南相馬市原町区金沢 字割田228	生活介護	H24.4.1	0244 (24)1233
				就労継続支援B型 (H26.4.1~休止)		
				施設入所支援		
原町学園 (年齢超過者)	(社福)福島県福 祉事業協会	979-2521	相馬市赤木字松ヶ沢 160-4	生活介護	H24.4.1	0244 (36)4660
				施設入所支援		
東洋学園児童部 (年齢超過者)	(社福)福島県福 祉事業協会	973-8407	いわき市内郷宮町字 峰根65-189	生活介護	H24.4.1	0246 (38)7871
				施設入所支援		

⑪地域活動支援センター

設置主体	施設名	郵便番号	所在地	施設長名	開設年月日	電話番号
(社福) 希望の杜福祉会 (いわき市避難中)	結いの里 (休止中)	970-8034	いわき市平上荒川 字後沢201他	早川千枝子	H18.10. 1	0246 (21)2555
(NPO) フリースペースふらっと	フリースペース ふらっと	976-0023	相馬市和田 字北迫7-15	渡部 育子	H19. 4. 1	0244 (38)6210
(NPO) さぼーとセンターぴあ	自立研修所 えんどう豆	975-0026	南相馬市原町区上高 平字中里430-2	佐藤 定広	H18.10.17	0244 (23)4177
(NPO)あさがお	いっぽいっぽあさ がお	979-2442	南相馬市鹿島区横手 字川原16-2	西 みよ子	H18.10.18	0244 (46)2527
(NPO)あおぼ	地域活動支援セ ンターあおぼ (休止中)	979-1471	双葉郡双葉町長塚字 谷沢町10	原田 知恵子	H20. 4. 1	0240 (33)2775

## 4 医療・保健関係

### ①病院

名称	所在地	病 床						救急病院		病院群輪番制参加	電話番号
		一般	療養	精神	結核	感染	合計	救急	協力		
財団法人金森和心会 雲雀ヶ丘病院	南相馬市原町区上町 1-30			254			254				0244 (23)4166
医療法人相雲会 小野田病院	南相馬市原町区旭町 3-21	98	53				151	○		○	0244 (24)1111
医療法人社団青空会 大町病院	南相馬市原町区大町 3-97	104	84				188	○		○	0244 (24)2333
渡辺病院	相馬郡新地町駒ヶ嶺字 原92	140					140	○			0244 (63)2100
南相馬市立総合病院	南相馬市原町区高見 町2-54-6	230					230	○		○	0244 (22)3181
公立相馬総合病院	相馬市新沼字坪ヶ迫 142	240					240	○		○	0244 (36)5101
医療法人社団茶畑会 相馬中央病院	相馬市沖ノ内3-5-18	49	48				97	○		○	0244 (36)6611
福島県厚生農業協同組合 連合会鹿島厚生病院	南相馬市鹿島区横手 字川原2	80					80	○		○	0244 (46)5125
南相馬市立小高病院	南相馬市小高区東町 3-8	48	51				99				0244 (44)2025
小高赤坂病院 (休止中※H26.4.23～)	南相馬市小高区片草 字秩父山24			104			104				0244 (44)5121
高野病院	双葉郡広野町大字下 北迫字東町214		65	53			118				0240 (27)2901
今村病院 (休止中)	双葉郡富岡町大字本 岡字関ノ前243	36	54				90	○		○	0240 (22)6522
医療法人博文会双葉病院 (休止中)	双葉郡大熊町大字熊 字新町176-1			350			350				0240 (32)2191
福島県立大野病院 (休止中)	双葉郡大熊町大字下 野上字大野98-1	146				4	150	○		○	0240 (32)2240
福島県厚生農業協同組合 連合会双葉厚生病院 (休止中)	双葉郡双葉町大字新 山字久保前100	120		140			260	○		○	0240 (33)2151
医療法人西会 西病 (休止中)	双葉郡浪江町大字権 現堂字下柳町6	42	37				79		○	○	0240 (34)2525
合 計		1,333	392	901	0	4	2,630	10	1	10	

### ② 市町村保健センター

市町村名 (施設名)	所在地	開設年月日	電話番号
相馬市 (相馬市保健センター)	〒976-0042 相馬市中村字大手先44-3	S63.4.1	0244(35)4477
南相馬市 (原町保健センター)	〒975-0011 南相馬市原町区小川町322-1	H7.4.1	0244(23)3680
鹿島保健センター	〒979-2334 南相馬市鹿島区西町3-2	H11.12.24	0244(46)1451
小高保健福祉センター	〒979-2102 南相馬市小高区小高字金谷前84	H12.1.1	0244(44)6407

市町村名 (施設名)	所在地	開設年月日	電話番号
広野町 (広野町保健センター)	〒979-0408 双葉郡広野町中央台1-7	H 6. 4. 1	0240(27)3040
楡葉町 (楡葉町保健センター) ※ 原発災害により使用不可	〒979-0604 双葉郡楡葉町大字北田字鐘突堂5-5	H 2. 4. 1	0240(25)4155
富岡町 (富岡町保健センター) ※ 原発災害により使用不可	〒979-1151 双葉郡富岡町大字本岡字王塚622-1	H 5. 4. 1	0240(22)9013
川内村 (川内村保健・福祉・医療複合施設ゆふね)	〒979-1202 双葉郡川内村大字下川内字坂シ内133-5	H12. 4. 1	0240(38)2941
大熊町(原発災害による仮事務所) (大熊町役場会津若松出張所) 大熊町保健センター	〒965-0873 会津若松市追手町2-41	H13. 4. 1	0240(31)1250
双葉町 (双葉町総合保健福祉施設) ※ 原発災害により使用不可	〒979-1471 双葉郡双葉町大字長塚字谷沢町35-1	H11. 4. 1	0240(23)0333
浪江町 (ふれあいセンターなみえ) ※ 原発災害により使用不可	〒979-1521 双葉郡浪江町大字権現堂字矢沢町6-1	H10. 2. 19	0240(34)4581
新地町 (新地町保健センター)	〒979-2702 相馬郡新地町谷地小屋字樋掛田40-1	H 9. 4. 1	0244(62)2096
飯館村 (飯館村保健センター) ※ 原発災害により使用不可	〒960-1721 相馬郡飯館村飯館字町478	S57. 4. 1	0244(42)1619

### ③訪問看護ステーション

開設者	名称	所在地	開設年月日	電話番号
相馬方部衛生組合	相馬方部訪問看護ステーション	〒976-0042 相馬市中村字大手先13 相馬方部衛生組合事務局内	H 9.10. 1	0244 (35)6333
(医)茶畑会	沖ノ内訪問看護ステーション	〒976-0016 相馬市沖ノ内3-6-4	H11. 9. 1	0244 (36)7742
(有)ライフケアTW	訪問看護ステーション 四季	〒976-0014 相馬市北飯淵1-16-5	H16.10.1	0244 (35)1552
(株)クオリティーライフ	リハビリ訪問看護ステーションつばさ	〒976-0011 相馬市新沼字坪ヶ迫11-1	H18.4.1	0244 (36)1127
エルダーウェルフェア ヴィレッジ(株)	訪問看護ステーションきらり	〒976-0053 相馬市小野字下薬師堂62 グランヒルス'小野202	H26.1.1	0244 (26)7466
特定非営利活動法人 相双に 新しい精神科医療保健福祉 システムをつくる会	訪問看護ステーションなごみ	〒975-0016 相馬市沖ノ内一丁目2-8	H26.4.1	0244 (26)9792
(医)伸裕会	訪問看護ステーション ゆうゆう	〒975-0014 南相馬市原町区西町1丁目50	H 7. 2. 22	0244 (23)7373
NPO法人ライブラリー 小高訪問看護ステーション	ライブラリー 南相馬 訪問看護ステーション	〒975-0061 南相馬市原町区大木戸字南東方101-12	H17. 4. 1	0244 (25)4050
合同会社 ひまわり	南相馬ひまわり訪問看護ステーション	〒975-0014 南相馬市原町区西町二丁目55-2	H26.2.1	0244 (23)3731
合同会社 えーる	訪問看護ステーションえーる	〒975-0003 南相馬市原町区栄町2丁目78番地	H25.5.1	0244 (26)6730
福島県厚生農業協同組合連合会 協同組合連合会	福島県厚生農業協同組合連合会 訪問看護ステーション万葉	〒979-2442 南相馬市鹿島区横手字川原2	H12. 2. 2	0244 (46)5125
(有)ベルフラット	べるふらっと訪問看護ステーション (休止中)	〒979-0603 双葉郡楡葉町大字井出字西原64-5 メゾン木屋A-3	H16. 1. 1	0240 (26)0237

## 第5 管内相談員名簿

### ①戦没者遺族相談員

市町村名	氏名	担当地区	市町村名	氏名	担当地区
相馬市	中山 誠一	相馬市・新地町・飯館村	浪江町	藤田 保正	葛尾村・浪江町・双葉町・大熊町
南相馬市	大場 盛子	南相馬市	富岡町	渡邊 喜助	富岡町・川内村・楢葉町・広野町

### ②戦傷病者相談員

市町村名	氏名	担当地区
南相馬市	大場 盛子	南相馬市

## 第6 管内関係機関・団体等名簿

### ①医療機関

(H26.4.1現在)

名 称	代表者職・氏名	所 在 地	電話番号
社団法人相馬郡医師会	会 長 樋口 利行	南相馬市原町区東町1-82	0244(26)1883
社団法人双葉郡医師会	会 長 堀川 章仁	安達郡大玉村玉井字横堀平158-16 (富岡町大玉仮設診療所内)	080(2302)5362
相馬歯科医師会	会 長 木幡 孝	南相馬市鹿島区鹿島字御前の内108-2	0244(46)2244
双葉郡歯科医師会	会 長 宮嶋 清憲	白河市登り町22	0248(23)1110
相馬薬剤師会	会 長 佐藤 悟	相馬市中野字寺前168-1	0244(35)2588
双葉郡薬剤師会	会 長 鈴木 卓哉	双葉郡浪江町大字権現堂字柳下町4-3 (春陽堂薬局駅前店)	0240(35)2357
福島県看護協会相双支部	支部長 堀内 由美	相馬市石上字南蛭沢344 (相馬看護専門学校内)	0244(37)8118
相馬地方病院群輪番制協議会	会 長 熊 佳伸	相馬市新沼字坪ヶ迫142 (公立相馬総合病院内)	0244(36)5101
双葉地方病院群輪番制協議会	会 長 重富 秀一	福島市飯坂町平野字三枚長1-1 (JA福島厚生連内)	024(554)3481
福島県保健衛生協会 相双地区センター	所 長 櫻井 孝博	南相馬市原町区青葉町2-62-1	0244(24)3168

### ②総務企画部関係

(H26.4.1現在)

名 称	代表者職・氏名	所 在 地	電話番号
相馬市社会福祉協議会	会 長 只野 裕一	相馬市小泉字高池357	0244(36)5033
南相馬市社会福祉協議会	会 長 門馬 秀夫	南相馬市原町区小川町322-1	0244(24)3415
広野町社会福祉協議会	会 長 鈴木 洋四雄	広野町中央台1丁目4-1	0240(27)2789
檜葉町社会福祉協議会	会 長 松本 幸英	檜葉町大字北田字鐘突堂5-5	0240(25)4157
		(仮事務所)いわき市平上山口字小喜目作34-1 檜葉町サポートセンター空の家内	0246(38)8680
富岡町社会福祉協議会	会 長 宮本 皓一	富岡町中央1丁目8-1	0240(22)5522
		(仮事務所)郡山市富田町字若宮前32 高齢者等サポート拠点 おだがいさまセンター内	024(935)3345
川内村社会福祉協議会	会 長 遠藤 雄幸	川内村大字下川内字坂シ内133-5	0240(38)3802
大熊町社会福祉協議会	会 長 渡辺 正勝	大熊町大字下野上字大野557-1	0240(32)5377
		(仮事務所)会津若松市追手町2番41号 大熊町役場会津若松出張所内	0242(29)5760
双葉町社会福祉協議会	会 長 伊澤 史朗	双葉町大字長塚字谷沢町35-1	0240(23)0333
		(仮事務所)いわき市東田町二丁目19-3 トークビル1階A号	0246(84)6725
浪江町社会福祉協議会	会 長 馬場 有	浪江町大字権現堂字矢沢町6-1	0240(34)4685
		(仮事務所)二本松市北トロミ520	0243(62)0877
葛尾村社会福祉協議会	会 長 松本 允秀	葛尾村大字落合字菅ノ又6-1	0240(29)2020
		(仮事務所)田村郡三春町柴原字柴原80-1 葛尾村サポートセンター三春の里「みどり荘」内	0247(62)8687
新地町社会福祉協議会	会 長 加藤 憲郎	新地町谷地小屋字樋掛田40-1	0244(62)4213
飯館村社会福祉協議会	会 長 菅野 茂	飯館村伊丹沢字伊丹沢571	0244(42)1021
		(仮事務所)福島市飯野町後川3-1 いいの交流館内	024(562)3622

名 称	代表者職・氏名	所 在 地	電話番号
南相馬市遺族会	会長 大場 盛子	南相馬市内	—
相馬市遺族会	会長 中山 誠一	相馬市内	—
相馬郡遺族会連合会	会長 林 成徳	相馬郡新地町谷地小屋字樋掛田40-1 (新地町社会福祉協議会内)	0244(62)4213
双葉郡遺族会	会長 藤田 保正	二本松市北トロミ520番地 (浪江町社会福祉協議会内)	0243(62)0877
相双地区民生委員長連絡会	会 長 根本 友子	会津若松市追手町2番41号 (大熊町社会福祉協議会内)	0244(42)1021
日本赤十字社福島県支部相双地区	地区長 佐藤 博	南相馬市原町区錦町1-30 (相双保健福祉事務所内)	0244(26)1324
福島県共同募金会相双支会	支会長 佐藤 博	南相馬市原町区錦町1-30 (相双保健福祉事務所内)	0244(26)1324
日本赤十字社福島県支部 相馬地方有功会	会 長 濱田 幸政	南相馬市原町区錦町1-30 (相双保健福祉事務所内)	0244(26)1323
日本赤十字社福島県支部 双葉地方有功会	会 長 菊地 政子	南相馬市原町区錦町1-30 (相双保健福祉事務所内)	0244(26)1323
相馬方部赤十字奉仕団 連絡協議会(休止中)			
双葉方部赤十字奉仕団 連絡協議会(休止中)			

### ③健康福祉部関係

(H26.4.1現在)

名 称	代表者職・氏名	所 在 地	電話番号
双葉地方老人クラブ連絡協議会	会 長 大和田 高男	双葉郡広野町中央台一丁目4-1 (広野町社会福祉協議会内)	0240(27)2789
原町方部介護支援専門員 連絡協議会	会 長 松本 貴之	南相馬市原町区小川町322-1 (南相馬市社会福祉協議会内)	0244(25)3329
相馬方部介護支援専門員 連絡協議会	会 長 愛澤 俊行	相馬市今田字大竹34 (水戸ケアプランサービス内)	0244(37)8177
双葉北地域介護支援専門員 連絡協議会(休止中)			
双葉南地域介護支援専門員 連絡協議会(休止中)			
相馬市身体障がい者福祉会	会 長 佐原 英夫	相馬市小泉字高池357 (相馬市社会福祉協議会内)	0244(36)5033
南相馬市身体障害者福祉会	会 長 佐々木 昭宣	南相馬市原町区小川町322-1 (南相馬市社会福祉協議会 原町区福祉サービスセンター内)	0244(24)3415
小高身体障害者福祉協会 (現在休会中)	会 長 竹内 久	南相馬市小高区東町3-22 (南相馬市社会福祉協議会 小高区福祉サービスセンター内)	0244(26)7820
名 称	代表者職・氏名	所 在 地	電話番号
相馬身体障がい者福祉会	会長 荒 一夫	新地町谷地小屋字樋掛田40-1	0244(62)4213
双葉郡身体障害者福祉会	会長 半谷 克弘	安達郡大玉村玉井字横堀平158-16 あだたら応急仮設住宅F4-1	0243(24)1137
福島県精神保健福祉協会相双支部	支部長 熊倉 徹雄	南相馬市原町区錦町1-30 (相双保健福祉事務所内)	0244(26)1132
相双地区食生活改善推進協議会	会長 渡辺 純子	南相馬市原町区錦町1-30 (相双保健福祉事務所内)	0244(26)1138
(社)認知症の人と家族の会 福島県支部相双地区会	代表世話人 荒 ヒサエ	南相馬市原町区中太田字洞52	0244(23)4519
相双方部子育て支援連絡会議	会長 江本 節子	南相馬市原町区錦町1-30 (相双保健福祉事務所内)	0244(26)1134

## ④生活衛生部関係

(H26.4.1現在)

名 称	代表者職・氏名	所 在 地	電話番号
相馬地区食品衛生協会	会 長 太田 正克	南相馬市原町区錦町1-30 (相双保健福祉事務所内)	0244(24)3224
双葉地区食品衛生協会	会 長 高野 泰	富岡町大字小浜字中央583	0240(22)8040
相馬地方調理師会	会 長 清水 清吉	南相馬市原町区錦町1-30 (相双保健福祉事務所内)	0244(24)3224
双葉地区調理師会	会 長 石澤 茂	富岡町大字小浜字中央583	0240(22)8040
相馬地区食品衛生指導員協議会	会 長 吉田 至巴	南相馬市原町区錦町1-30 (相双保健福祉事務所内)	0244(24)3224
双葉地区食品衛生指導員協議会	会 長 光家 正恭	富岡町大字小浜字中央583	0240(22)8040
相馬地区薬物乱用防止指導員協議会	会 長 草野 博夫	相馬市立谷字町畑103	0244(36)3536
双葉地区薬物乱用防止指導員協議会	会 長 菊地 政子	浪江町大字藤橋字原47	0240(34)4434