

Agriculture and Forestry of IWAKI

いわきの農林業

●いわき地方の農林水産業 「サンシャインいわき」が育む「森林・大地・海」の恵みを未来へと

大地
農業・農村の振興

森林
林業・木材産業の振興

海
水産業の振興

魅力ある農山漁村
安全・安心な農林水産物
自然・環境との共生

担い手・消費者

ふくしまからはじめよう。
Future From Fukushima.

福島県いわき農林事務所

福島県農林水産業振興計画の構成

”いのち”を支え 未来につなぐ 新生ふくしまの「食」と「ふるさと」

いわき地方の展開方向

①「サンシャインいわき」の農業・農村の振興

②いわきの安全・安心な農林水産物の提供と魅力ある農山漁村の形成

③人工林が多いいわきの林業・木材産業の振興

④「森・大地・海」の循環による自然環境との共生

いわき農林事務所の取組

①「サンシャインいわき」の農業・農村の振興



いちご高設栽培(四倉町)



復興ほ場整備(錦・関田地区)



オリジナル品種
「天のつぶ」



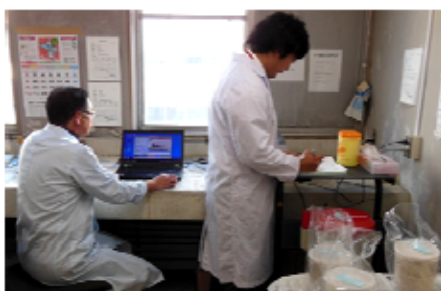
秋冬+夏秋ねぎで生産向上(山田町)



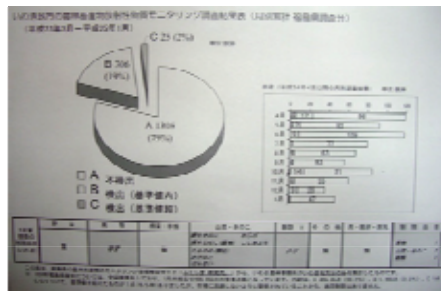
天のつぶ現地検討会(四倉町)

いわき農林事務所の取組

②いわきの安全・安心な農林水産物の提供と魅力ある農山漁村の形成



放射性物質検査
(NaIシンチレーション)



モニタリング調査結果等の発信

いわき農林事務所の取組

③人工林が多いいわきの林業・木材産業の振興



森林経営計画作成の支援
(座談会の開催)



効率的な森林施業の推進
(高性能林業機械導入支援)



地域材活用の推進
(間伐材搬出支援)



木材安定供給のための施設整備
(製材機等導入支援)

5

いわき農林事務所の取組

④「森・大地・海」の循環による自然環境との共生



食と農の学校(田んぼの学校)



未利用間伐材等のバイオマス利用
(燃料としての木質ペレット)



意識醸成活動
(植樹祭)

6

復旧・復興の様子

地震による農道被害(小川町 高谷地) 津波による農地被害(岩間地区)



平成24年3月 復旧

平成24年7月 復旧後作付け

7

復旧・復興の様子

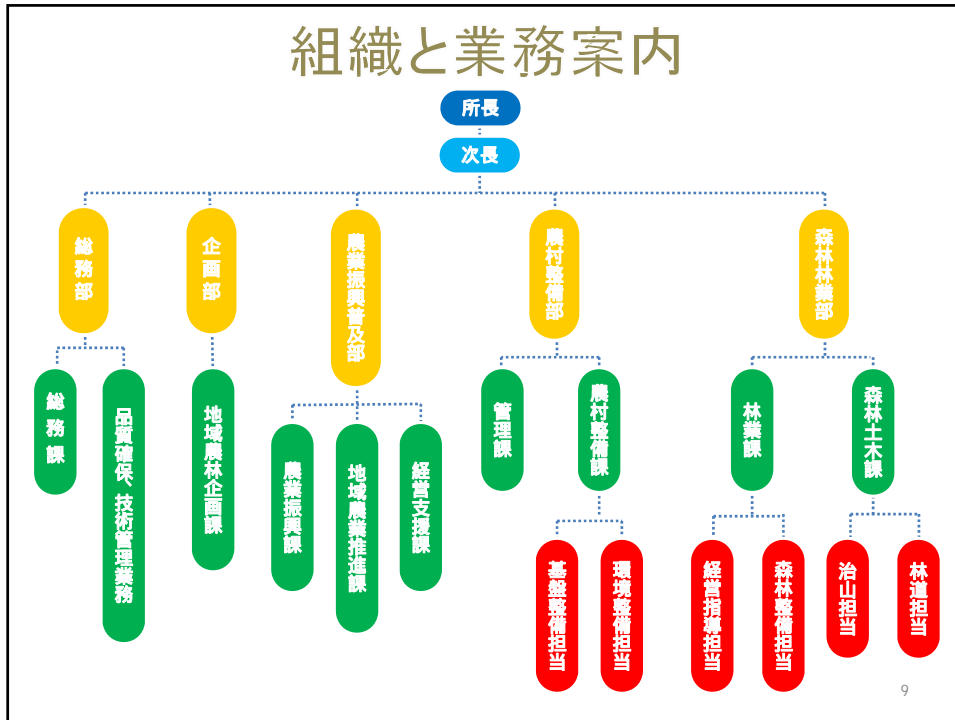
あかい菜園(株)の栽培施設の被害(平赤井) 地震による山腹崩壊被害(田人町 網木地区)



平成23年8月 復旧

平成25年10月 施工中

8



総務部

総務課

品質確保、技術管理業務

庶務、経理業務等を行います。

入札及び経理業務
人事、服務、研修等/情報公開/収入及び支出事務/
入札及び契約関連業務

農林土木工事の「技術力」「品質確保」「危機管理」

企画部

地域農林企画課

地域農林業の企画、調整を行います。

地域農林業・農山村振興の企画・調整/
各種情報収集・提供/風評対策/地産地消の推進/
グリーン・ツーリズムの推進/地域産業6次化の推進/
食育の推進/農業団体等（土地改良区、森林組合も
含む）の指導監督/農地転用・農振除外等の許認可/
食品表示の適正化指導

総事業費		16,826千円	
主な事業	地域産業6次化の推進に関連する事業 地域産業6次化に関心のある人や意欲のある人々のネット ワーク化を図る	管内一円	1,250千円
	風評対策・地産地消の推進に関連する事業 県産農産物の風評払拭のための消費拡大キャンペーン等 を実施する	管内一円	7,220千円



