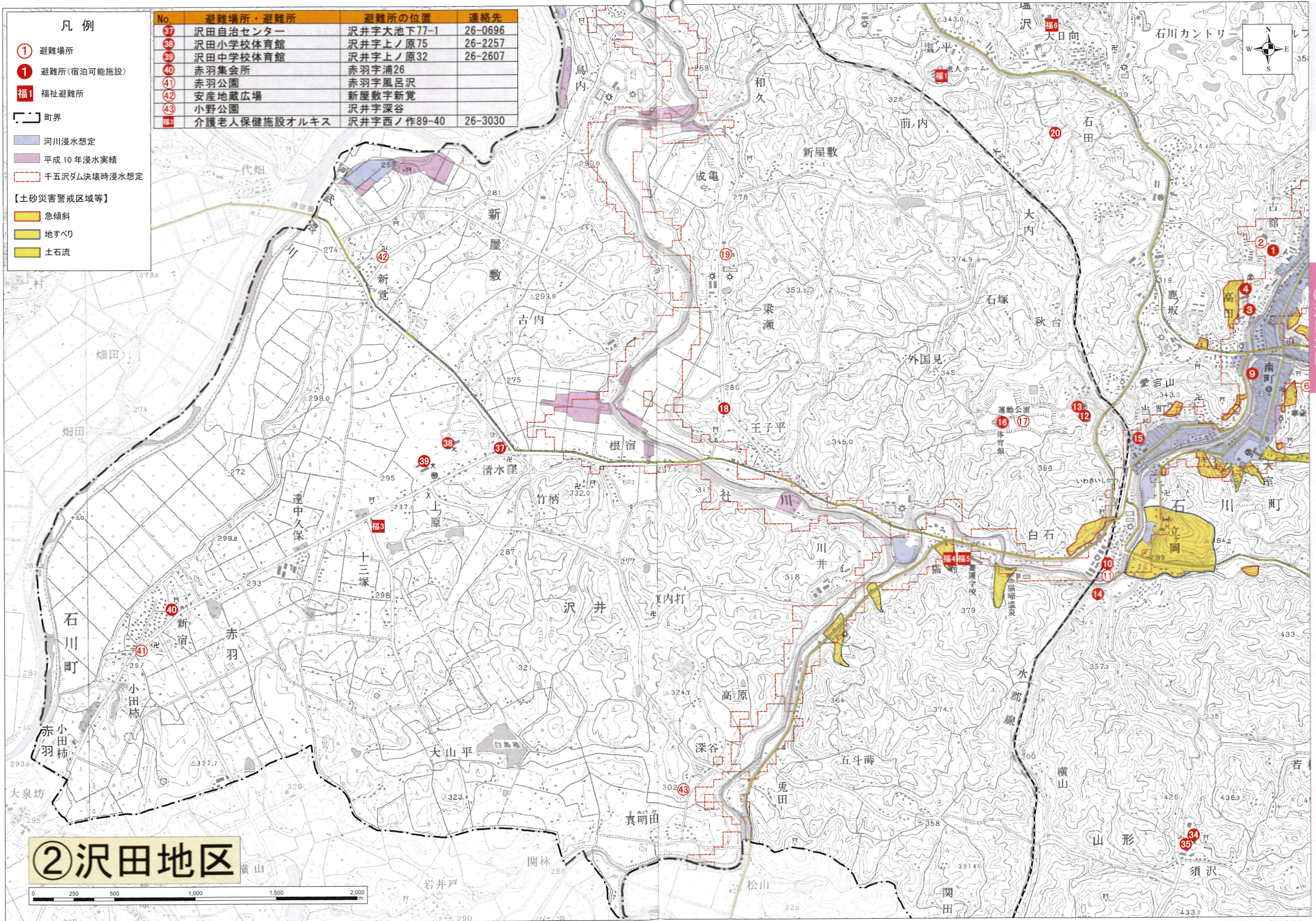


凡例

- ① 避難場所
- ① 避難所(宿泊可能施設)
- 福1 福祉避難所
- 町界
- 河川浸水想定
- 平成10年浸水実績
- 千五沢ダム決壊時浸水想定
- 【土砂災害警戒区域等】
- 急傾斜
- 地すべり
- 土石流

No.	避難場所・避難所	避難所の位置	連絡先
37	沢田自治センター	沢井字大池下77-1	26-0696
38	沢田小学校体育館	沢井字上ノ原75	26-2257
39	沢田中学校体育館	沢井字上ノ原32	26-2607
40	赤羽集会所	赤羽字浦26	
41	赤羽公園	赤羽字風呂沢	
42	安産地藏広場	新屋敷字新覚	
43	小野公園	沢井字深谷	
福3	介護老人保健施設オルキス	沢井字西ノ作89-40	26-3030



② 沢田地区

② 沢田地区

この地図は、国土地理院長の承認を得て、同院発行の数値地図「万五千地形画像」を複製したものである。【承認番号 平一十五情復第九十二号】

注：本複製品を第三者がさらに複製する場合には、国土地理院長の承認を得なければなりません。