

大内宿をはじめとした観光資源のネットワークの形成

南会津-4

下郷西部地区

下郷町

南会津建設事務所
計画期間: H19~H24

地域づくりの方針

大内宿・中山地区・戸赤地区などの優良観光資源の連携により、下郷西部地区の活性化を図るとともに、年間100万人程度が訪れる大内宿への観光客を、下郷町のみならず南会津町・会津美里町・昭和村等周辺町村へスムーズに誘導し、会津地方の広域観光活性化に資する地域づくりを進める。

主な事業内容

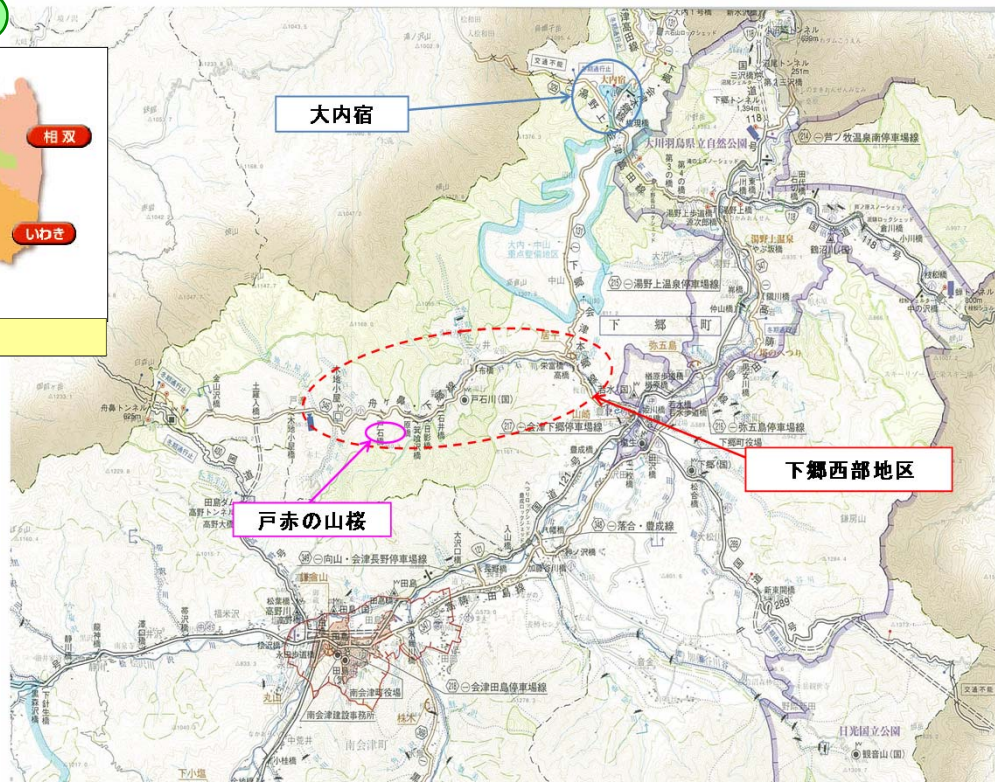
大内宿、戸赤の山桜などの魅力ある観光資源を有機的に結び付けるため、

道路拡幅や待避所

など整備しました。



事業概要図



地域の現状

当地区には戸赤の山桜をはじめとする多数の優良な地域資源があります。また、「大内宿」や「塔のへつり」等多くの集客を誇る観光地に隣接しており、そこから多くの観光客が流れる可能性があり、観光地として非常に大きなポテンシャルを持っています。

各地区の優良な観光資源をうまく生かしながら、さらなる魅力の向上と各地区が連携した広域観光の活性化、町や各地区において積極的なPRが求められています。

地域づくりのあゆみ

平成19年

- ・地域の代表者との現地調査会（H19.11.20）
- ・すれ違い困難な箇所の待避所2箇所を整備。（舗装工、防護柵工）

平成20年

- ・下郷町戸赤地区、親水施設整備。

平成20年
～24年

- ・下郷町戸赤地区、道路改良工事。

元気づくりの立役者たち

戸赤の山桜



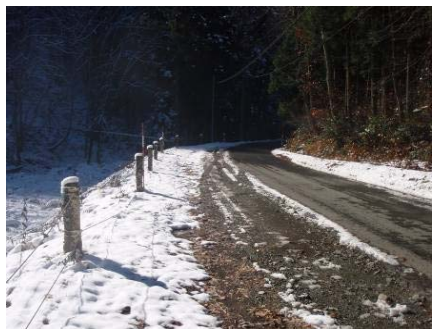
戸赤村づくり実行委員会が、「豊かなむらづくり顕彰事業」優秀団体表彰を受賞
(2008.3.19)

地域の課題・今後の展望

観光客誘致のため、大内宿地区と戸赤地区とのさらなる交流・連携が必要ですが、これらをつなぐ戸赤栄富線及び下郷会津本郷線は、未だに幅員狭小区間があることから、今後の整備について検討する必要があります。

整備内容及び利用状況

待避所



施工前



施工後

道路拡幅



施工前



施工後

関係機関

- 福島県 南会津建設事務所 企画調査課
- 下郷町事業課建設班
- 戸赤村づくり推進実行委員会

TEL : 0241-62-5322

TEL : 0241-69-1177