

# 田母神の心息づく、豊かな自然を愛でる里づくり

郡山市田母神地区

郡山市

県中建設事務所  
計画期間：H23～H29

## 地域づくりの方針

田母神地区では歴史と自らの地域資源を見直し地域活性化に結びつけようと、現在、地区町内会の中にマップ委員会を設立し、地域の宝探しの取り組みを行っており、大変、熱意の高い活動を実施しており官民が一体となった田母神ブランドの確立を目指す。

## 主な事業内容

田母神地区の様々な地域資源を歩いて安心安全に回遊できるように

### 歩道を設置

します。



## 事業概要図



### 地域の現状

郡山市田村町田母神地区は、郡山市の最東部に位置し、小野町や平田村と接する、阿武隈高地山間部に位置する中山間地域（人口690人、190戸）であります。

その歴史は古く、戦国期に地名が残っている。また、坂上田村麻呂伝説が数多く残っており、明治初頭には小学校が開校されるなど、昔から要所として栄えてきました。

田母神地区は、昔から、小野町との交流が深いですが、小野町までを結ぶ主要な道路として、県道小野田母神線があります。

本地区においても人口減少が著しく、少子高齢化の進展が深刻な状態で、農業者の後継者不足や地域活力の低下が懸念されています。

### 地域づくりのあゆみ

平成21年

・ H21 県中建設事務所と田母神地区で懇談会 マップ委員会設立しマップ作成

平成22年

・ 地域資源マップ完成 田母神地域づくり勉強会

### 元気づくりの立役者たち

戦国期にさかのぼる古くからの歴史



阿武隈山系から頂いた豊かな自然



### 地域の課題・今後の展望

・ 田母神地区は人口減少が著しく、少子高齢化の進展が深刻な状態で、農業者の後継者不足や地域活力の低下が懸念されています。地域の宝探しの取り組みを通じ、魅力ある田母神ブランドの確立を目指す必要があります。

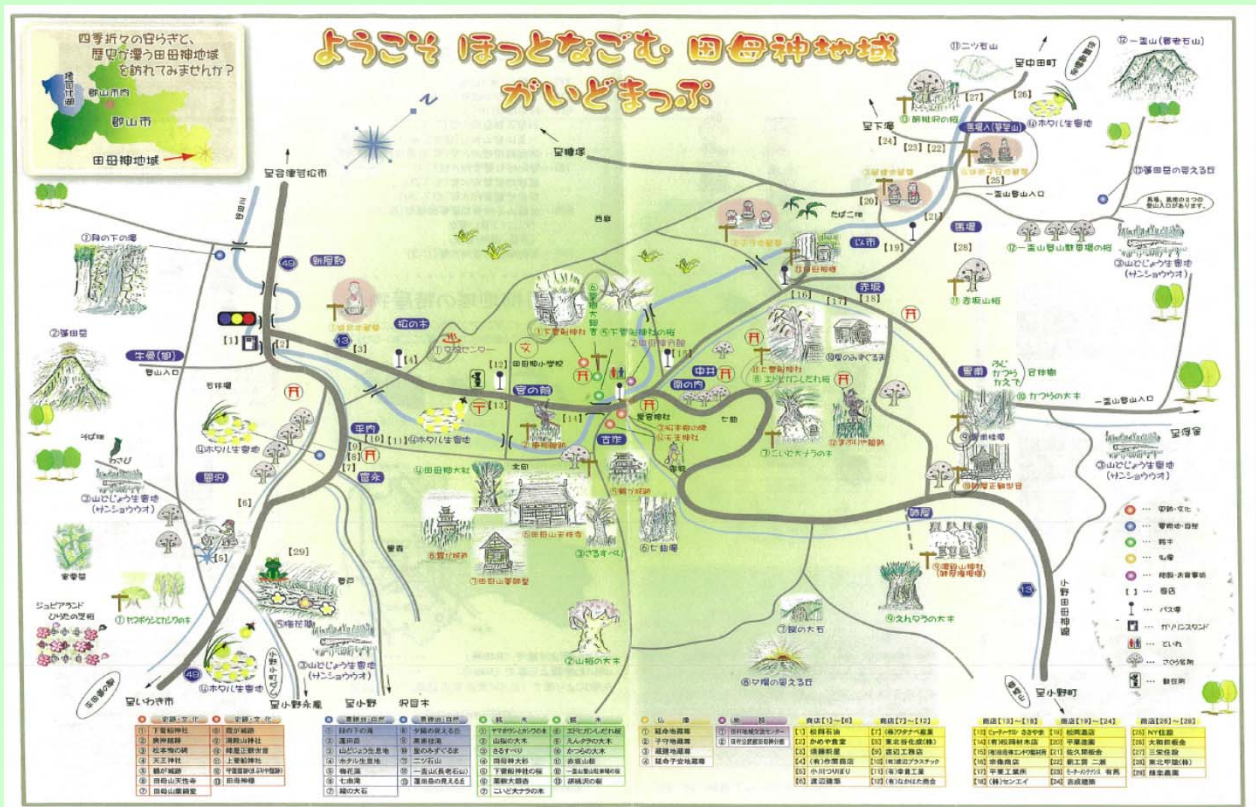


## 事業の効果

### ■地域資源の周知活動の拡大

行政区が一体となり、豊かな地域資源を掘り起こし、想い、磨き、受け継ぐため、マップ委員会を設立し、地域資源マップを作成しました。

また、この気運を大切に、官民が一体となった田母神ブランドの確立を目指して「田母神の心息づく、豊かな自然を愛でる里づくり」を地域づくりのコンセプトとして活動しています。



### ■地域資源の活用方策の検討

マップ委員会での話し合いを継続し、地域づくりに取り組んでいます。また、次のような効果が期待されています。

- 豊かな沿道景観が形成されます。
- 広域交流道路として、利活用されます。
- 地域住民の郷土愛が一層向上し、地域活力が一層向上します。
- 地区外からの集客で地域が活性化し、地域が明るく元気になります。

## 整備内容及び管理状況

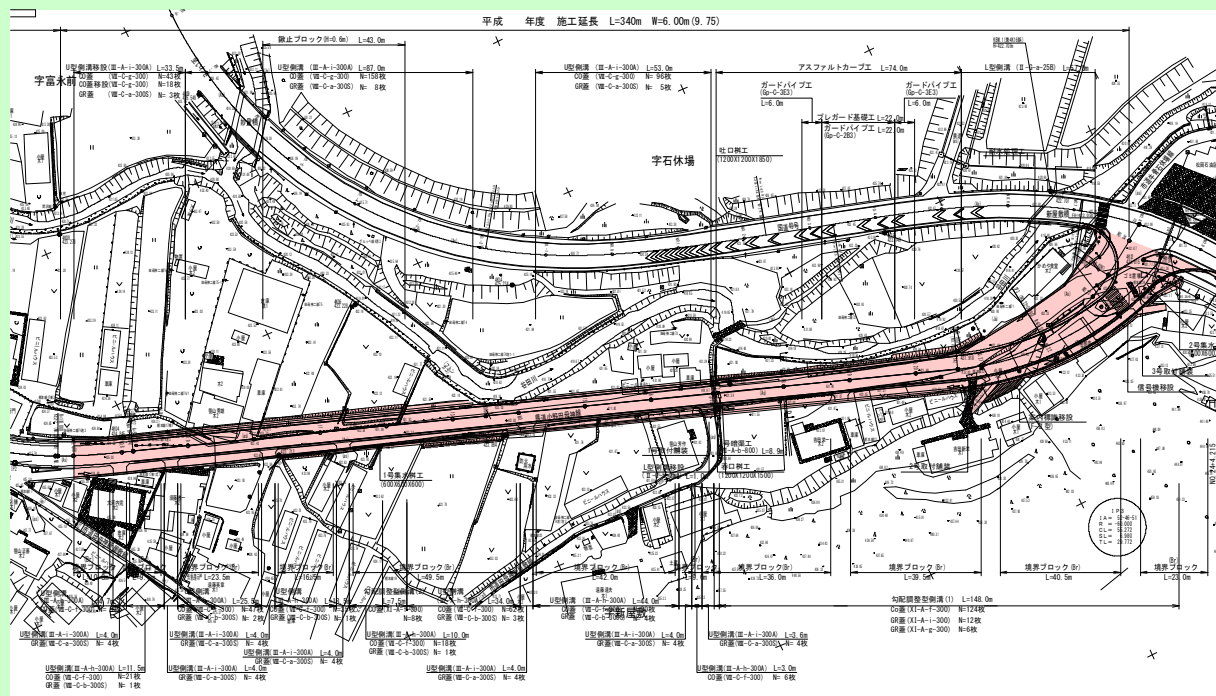
### 歩道整備L=340m



施工前(起点側)



施工前(終点側)



### 管理状況

■歩道整備や道路沿線に係る案内標識の設置は道路管理者が行い、休憩施設等の維持管理については、協定を結んで、田母神地区で実施していくこととします。

### 関係機関

- 福島県県中建設事務所企画調査課
- 郡山市
- 田母神地区マップ委員会

TEL : 024-935-1341

TEL : 024-924-2491