

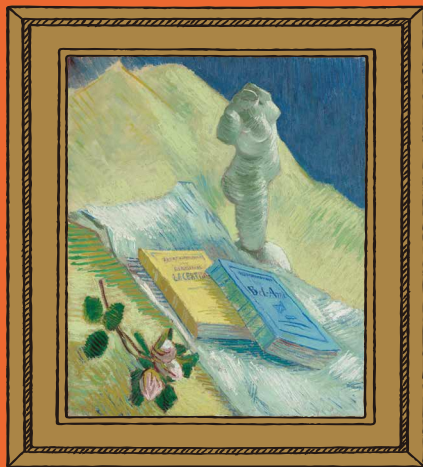
# VAN GOGH



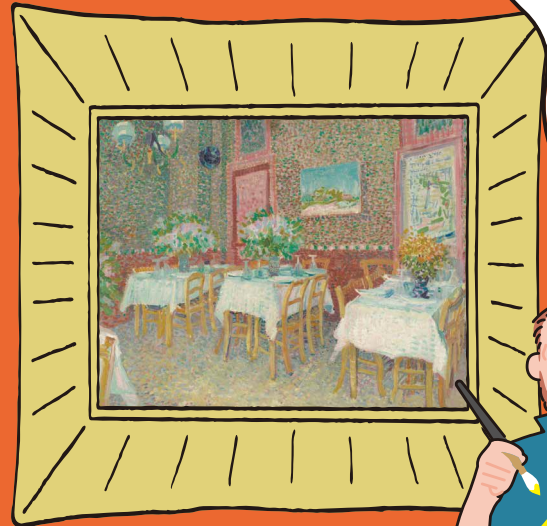
1.アルルの跳ね橋



2.夜のプロヴァンスの田舎道



3.石膏像のある静物



4.レストランの室内

ゴッホの作品をお手本に  
絵をかいてみよう

応募した  
作品が展示  
されます！

公募展および入賞作品巡回展開催！

ゴッホの名作模写&オマージュの



- 1.《アルルの跳ね橋 (ラングロワ橋)》1888年3月、油彩/カンヴァス、54×64cm
- 2.《夜のプロヴァンスの田舎道》1890年5月、油彩/カンヴァス、90.6×72cm
- 3.《石膏像のある静物》1887年後半、油彩/カンヴァス、55×46cm
- 4.《レストランの室内》1887年夏、油彩/カンヴァス、45.5×56cm

作品はすべてフィンセント・ファン・ゴッホ、クレラー＝ミュラー美術館蔵  
© Collection Kröller-Müller Museum, Otterlo, the Netherlands.  
Photography by Rik Klein Gotink

大ゴッホ展 開催記念

ゴッホの名作 模写

小学1～3年生

小学4～6年生の部

中学生

作品募集

募集要項は  
裏面を  
ご覧ください

募集期間

2026  
8月11日  
→  
24日30日  
MON MON

主催 / 福島県、福島県教育委員会 後援 / 福島市、大ゴッホ展実行委員会

令和8年度 第65回福島県芸術祭 主催行事

大ゴッホ展 アルルの跳ね橋

福島県立美術館 2027年6月19日(土)～9月26日(日)



福島県文化振興課HP



# 【小学(1~3年生・4~6年生)・中学生の部】募集要項

## 1 応募資格

福島県内に居住、通学または県外避難している小学生、中学生

## 2 テーマ

表面の4点のいずれかのゴッホ作品の模写

## 3 作品規格

四六判四つ切(393×545mm)の画用紙  
画材は指定しませんが、デジタル作品は不可とします  
額装はせずに応募してください

## 4 応募点数

1人につき1点

## 5 賞

最優秀賞 各部門1点(賞状及び副賞を贈呈)  
優秀賞 各部門2点(賞状及び副賞を贈呈)  
優良賞 各部門3点(賞状及び副賞を贈呈)

## 6 審査

審査員による厳正な審査によって入賞作品を決定します。

## 7 審査員

吉屋 敬(執筆家・ゴッホ及び初期ネーデルランド絵画研究者)  
酒井 昌之(福島県美術家連盟会長)  
増淵 境子(福島県立美術館副館長兼学芸課長)  
廣川 豪(福島大学附属中学校教諭)

## 8 注意事項

○応募点数は1人につき1点とします。  
○出品料は無料です。ただし、作品制作、送付に係る費用は応募者の負担とします。

○応募作品の使用権は福島県に帰属し、応募者の許諾を得ることなく、無償で公表、発表、展示、印刷及び頒布する権利を有するものとします。

※公表する項目は、作品名、氏名、学校名、学年までとします。

○自己の制作したもので、原則、過去に他のコンクールにおいて入賞した作品及び現在他のコンクールに応募中の作品ではないものとします。また、他者の知的財産権について十分配慮をしてください。

※審査後に、上記に抵触することや、公募展の作品として改めて創造性に問題があると判明した場合は、入賞及び展覧会の展示を取り消すことがあります。

※知的財産権について問題が発生した場合は、すべての責任は応募者が負うものとします。

○審査結果等に関する異議には応じられません。

○コンクール広報のため、来場者による展示作品の撮影及びSNS等インターネットへの掲載を可能としますので、ご了承ください。

○会場都合により、展示数にも影響があることをご了承ください。

○作品返却に関しては福島県文化振興課のホームページをご確認ください。

## 9 応募方法

①応募用紙を下記よりダウンロードの上、必要事項を記入してください。

福島県文化振興課ホームページ →



○氏名、学校名、学年、住所、電話番号

○保護者氏名(学校が提出する場合は、担当教員でも可とします)

○応募作品に対するアピールポイント(2行程度)

※個人情報はコンクール運営のために使用させていただくもので、その他関係のない第三者には提供いたしません。

※応募の際は、作品を折り曲げずに送付してください。

②作品の裏面に応募用紙を張り付け、下記宛てに送付してください。

送付先 〒960-8043

福島県福島市中町1-19 中町ビル4階

株式会社ライト・エージェンシー内

「ゴッホの名作 模写&オマージュ公募展」事務局 宛

(電話番号 024-521-8070)

## 公募展

全ての応募作品を一堂に展示

## 県内巡回展

入賞作品24点を県内6会場で巡回展示

詳細は公式サイトへ ▶

※7月25日(土)より順次掲載予定



## 講演会 ゴッホへの造詣が深い専門家による講演会

### 相双会場 定員:150名

相馬市民会館(相馬市中村字北町51-1)  
日時:2026年9月5日(土)15:30~  
講師:正田 倫顕 氏(尚絅学院大学 准教授)



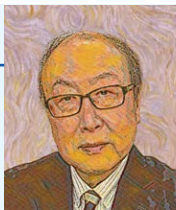
### 会津会場 定員:240名

会津大学 大講義室(会津若松市一箕町鶴賀)  
日時:2026年10月3日(土)13:30~  
講師:渡邊 晃一 氏(福島大学 教授)



### いわき会場 定員:200名

LATOV 6F いわき産業創造館  
(いわき市平字田町120番地)  
日時:2026年11月21日(土)13:30~  
講師:早川 博明 氏(福島県立美術館 名誉館長)



### 県北会場 定員:200名

福島市アクティブシニアセンター・アオウゼ  
(福島市首根田町1番18号)  
日時:2026年12月20日(日)13:30~  
講師:吉屋 敬 氏(執筆家・ゴッホ及び初期ネーデルランド絵画研究者)



### 県中会場 定員:168名

ビッグアイ7階 郡山市民交流プラザ  
(郡山駅前二丁目11-1 ビッグアイ7階)  
日時:2027年1月23日(土)13:30~  
講師:熊澤 弘 氏(東京藝術大学 教授)



### 講演会へのお申込みについて

二次元コードまたは下記URLよりお申込みください。

定員に達し次第受付終了となります。

<https://www.gogh-talk.com>



お問い合わせ/大ゴッホ展 開催記念講演会事務局(株式会社ライト・エージェンシー内)  
TEL 024-521-8070(平日9:00~17:00)