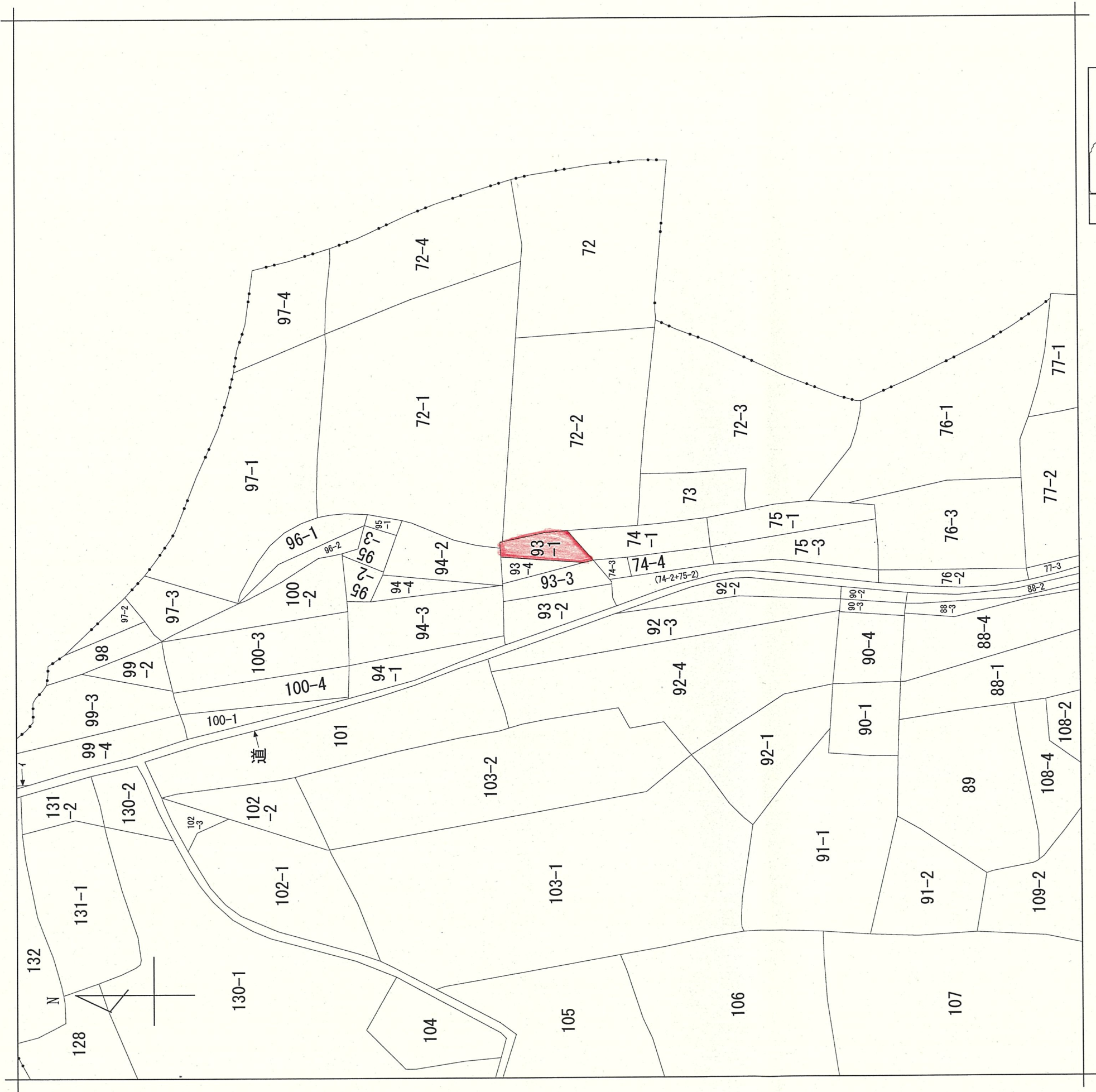


請求部分	所在	大沼郡三島町大字滝谷字居平			地番	567番3	
出力縮尺	縮尺不明	精度区分	座標系番号又は記号	分類	地図に準ずる図面		種類
作成年月日	備付年月日(原図)		平成7年10月2日		補記事項		旧土地台帳附属地図



イ 99-5



地番区域見出

大字滝谷  
字切伏

請求部分	所在	大沼郡三島町大字滝谷字切伏			地番	93番1			
出力縮尺	縮尺不明	精度区分		座標系 番号又は記号	分類	地図に準ずる図面	種類	旧土地台帳附属地図	
作成年月日		備付年月日 (原図)			平成7年10月2日		補記事項		



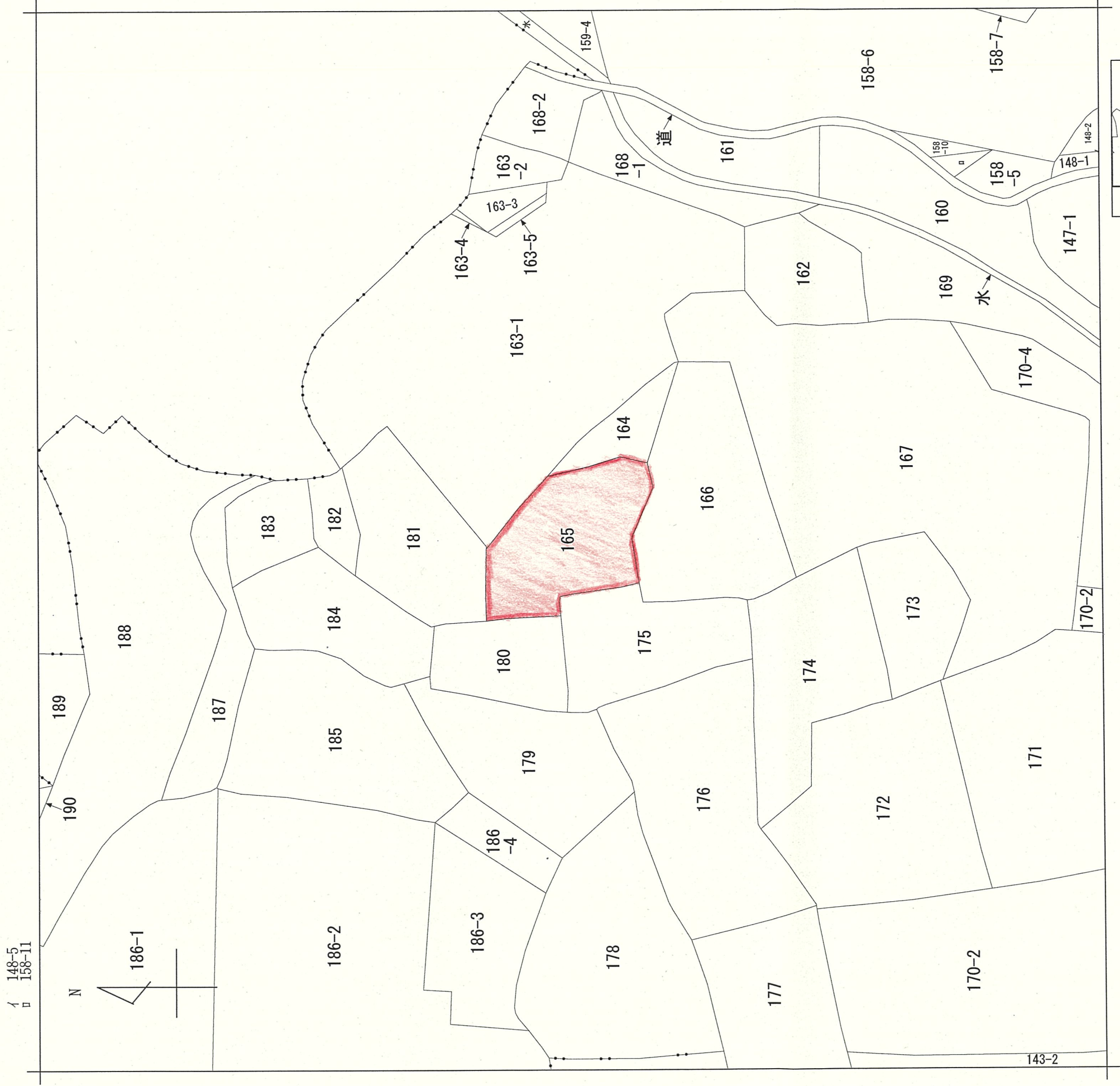


請求番号: 10-5  
(1/1)





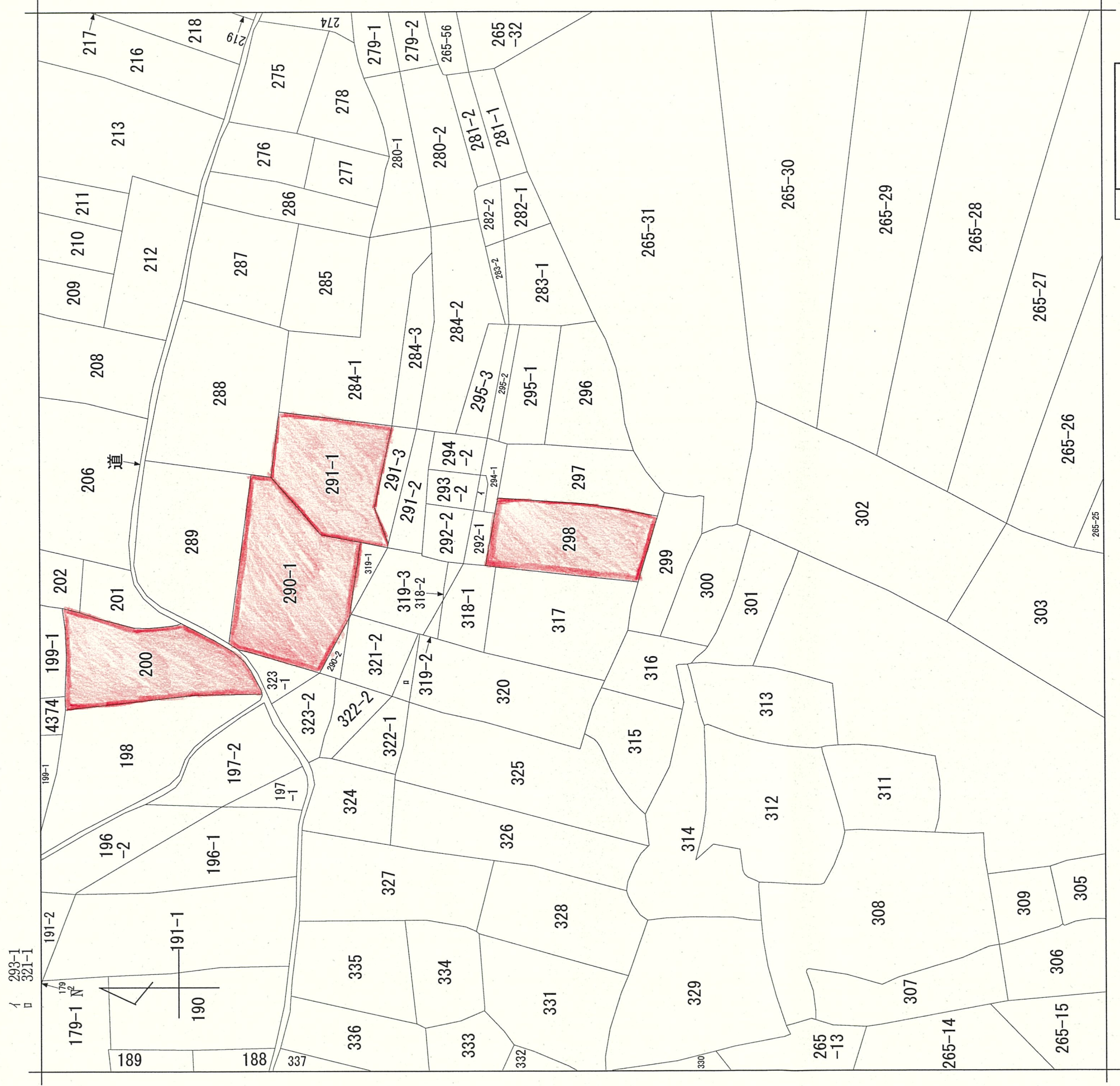




地番区域見出  
大字滝谷  
字湯ノ上

請求部	所在	大沼郡三島町大字滝谷字湯ノ上				地番	165番	
出力縮尺	縮尺不明	精度区分		座標系番号又は記号	分類	地図に準ずる図面	種類	旧土地台帳附属地図
作成年月日					平成7年10月2日		補記事項	
					備考 付年月日 (原図)			



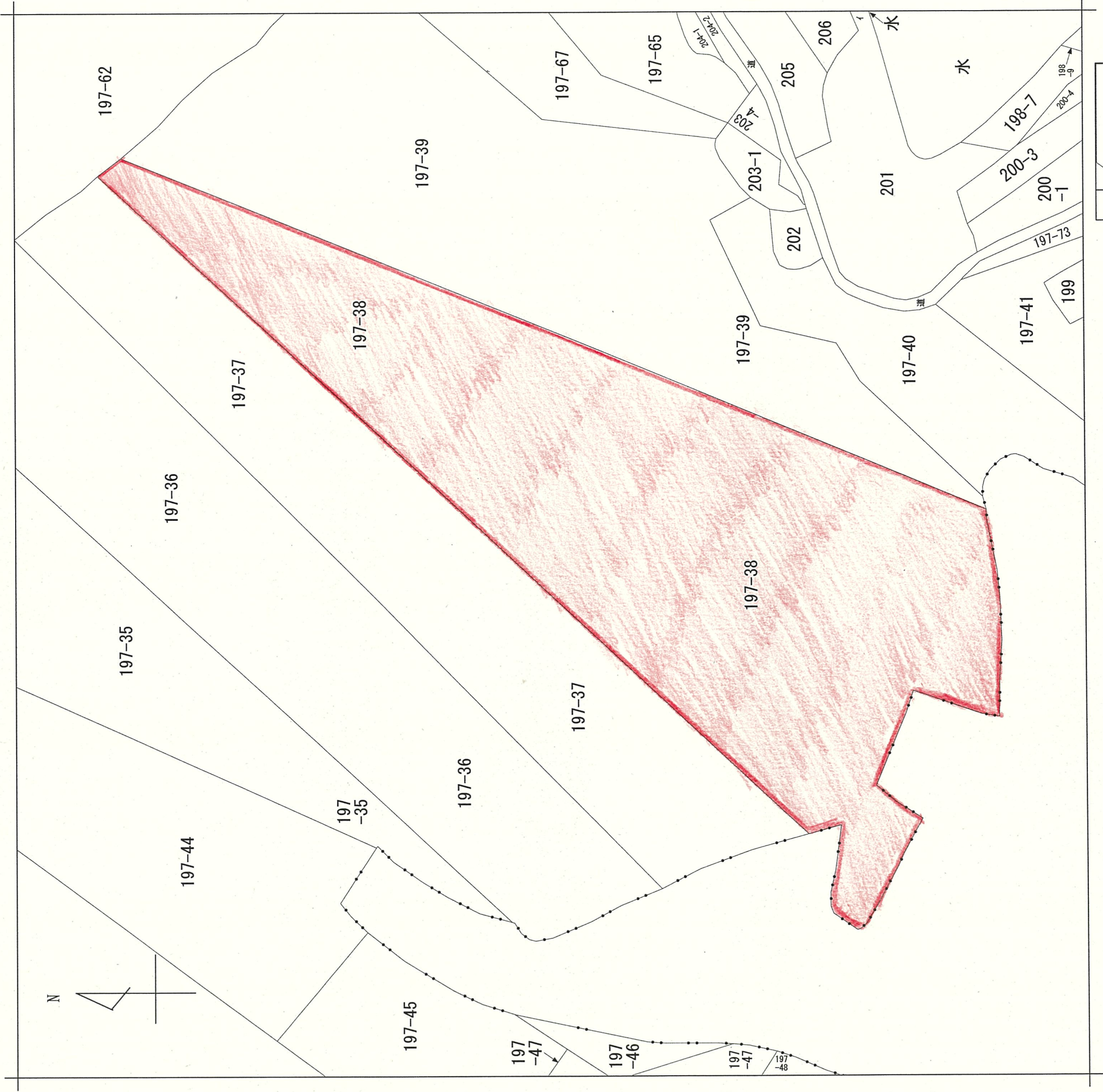


大字 桧原  
字 宇都野

地番区域見出

請求部	所在	大沼郡三島町大字桧原字宇都野			地番	298番
出力縮尺	縮尺不明	精度区	座標系 番号又は記号	分類	地図に準ずる図面	
作成年月日			備考 年月日 (原図)	平成7年10月2日	補記事項	種類 旧土地台帳附属地図



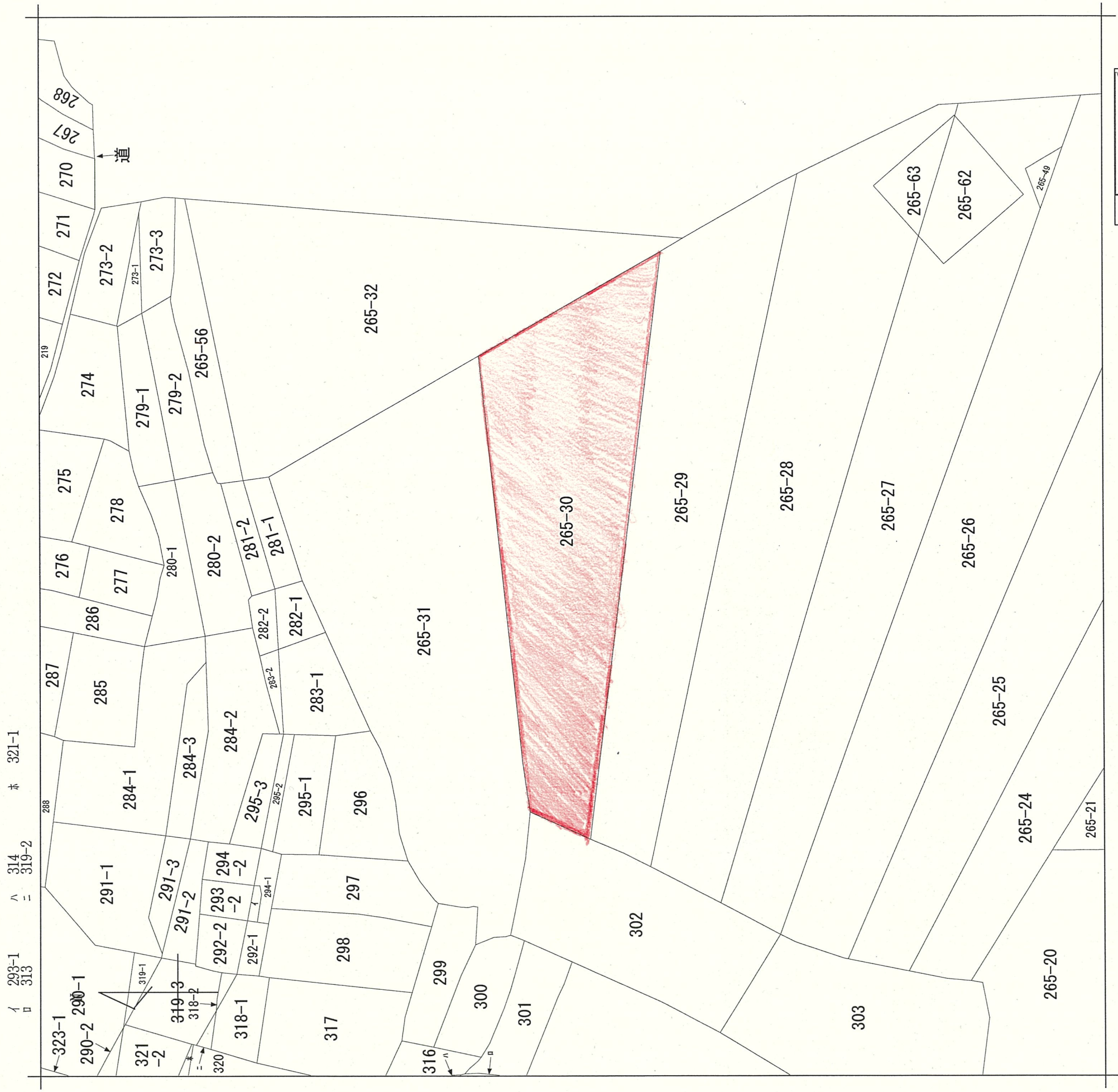


大字滝谷  
字上鎗山

地番区域見出

請求部分	所在	大沼郡三島町大字滝谷字上鎗山			地番	197番38	
出力縮尺	縮尺不明	精度区分	座標系又は記号	分類	地図に準ずる図面		種類
作成年月日	平成7年10月2日		備考 付年月日 (原図)	補記事項		旧土地台帳附属地図	





大字 檜原  
字 都野

地番区域見出

請求 部分	所在	大沼郡三島町大字檜原字都野		地番	265番30	
出力 縮尺	縮尺不明	精度 区分	座標系 番号又は 記号	分類	地図に準ずる図面	種類
作成 年月日			付 年月日 (原図)	平成7年10月2日		補記 事項