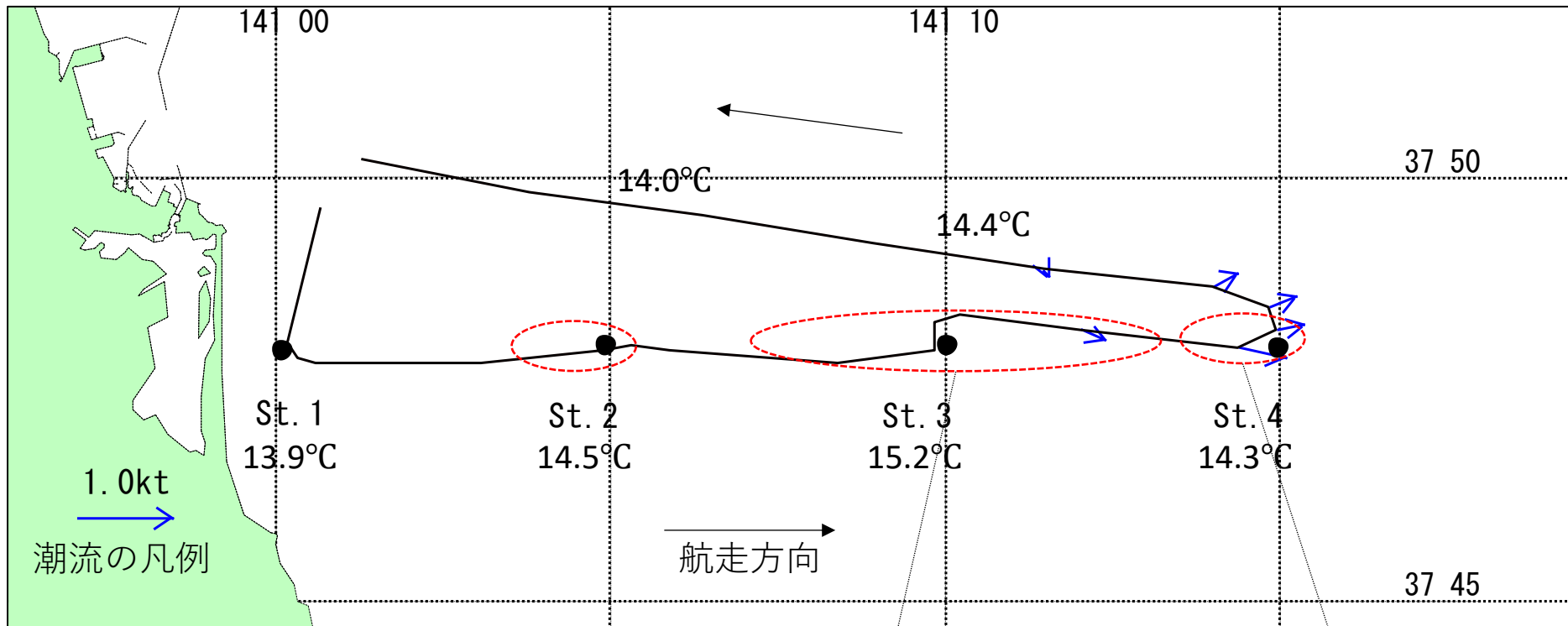
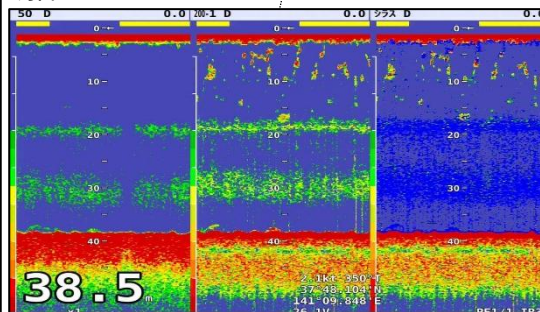


シラス曳網調査 (R8.5.12 福島県水産海洋研究センター)

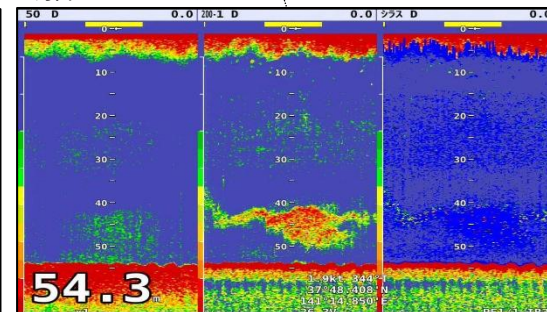


令和8年5月11日に調査指導船「拓水」で中層トロール網によるシラス曳網調査 (St.1~4) を実施しました。その際の航跡、表層水温、潮流(水深15m)を示します。St.2で全長10~30mm程度、St.3、4で全長20~35mmのシラスが数百尾採捕されました。(詳細な測定結果は後日お知らせします。)また、図中赤囲い部で高周波(200kHz)でのみ確認される魚探反応がありました。

船速2.1kt



船速1.9kt



50kHz

200kHz

シラス
モード

50kHz

200kHz

シラス
モード