

## 福島第一原子力発電所現地確認報告書

### 1 確認日

令和8年3月23日（月）

### 2 確認箇所

移送設備（多核種移送設備建屋）、5・6号機東側電気品建屋及び希釈・放出設備（5・6号機敷地護岸ヤード）（図1）

### 3 確認項目

多核種除去設備等処理水の放出状況

### 4 確認結果の概要

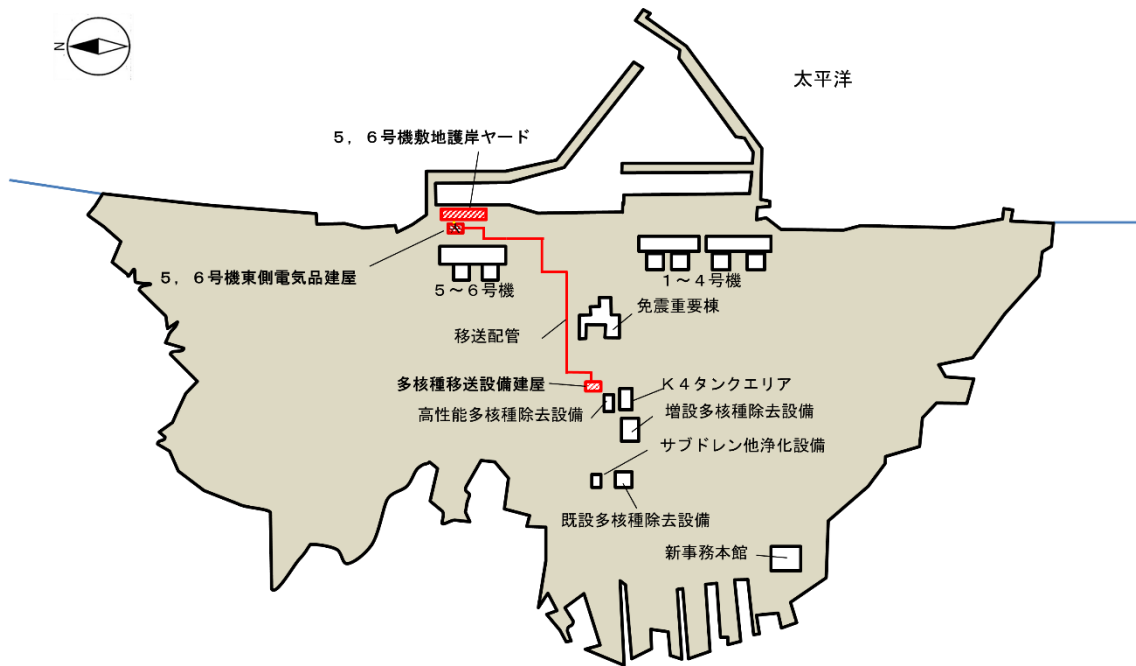
令和8年3月6日から本年度7回目（累計18回目）となる多核種除去設備等処理水（以下「ALPS処理水」という。）の放出が行われていることから、その放出状況を確認した。（前回確認：[令和7年12月9日](#)）

放出対象：ALPS処理水（測定・確認用サンプルタンクB群）

予定放出量：約7,800 m<sup>3</sup>

予定期間：令和8年3月6日（金）～同年3月24日（火）

- ALPS処理水の移送ポンプが設置されている多核種移送設備建屋において、移送ポンプが正常に稼働していることを確認した。（写真1）
- ALPS処理水の緊急遮断弁が設置されている5・6号機東側電気品建屋において、ALPS処理水の移送の圧力、流量等が基準を満たすことを確認した。（写真2）
- 5・6号機敷地護岸ヤードに設置されている希釈・放出設備（ALPS処理水を海水で希釈し、海洋へ放出するための設備）において、海水汲み上げポンプや海水移送配管などの設備に異常等は確認されなかった。（写真3）
- 確認した範囲において、移送配管等からのALPS処理水の漏えい等の異常は確認されなかった。（写真4）



(図1) 福島第一原子力発電所構内概略図



(写真1) 移送ポンプの設置状況



(写真2) 緊急遮断弁の設置状況



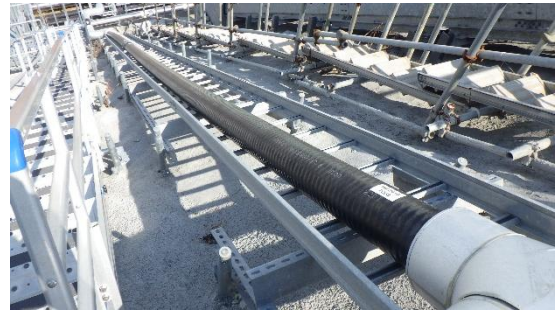
(写真3①) 海水移送配管の敷設状況



(写真3②) 放水立坑の状況



(写真 4 ①) 移送配管の敷設状況①



(写真 4 ②) 移送配管の敷設状況②

## 5 プラント関連パラメータ等確認

本日確認したデータについて、異常値は確認されなかった。