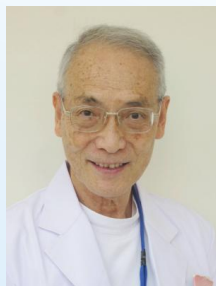


# 福島県立 南会津病院

Fukushima Prefectural Minamiaizu Hospital





住み慣れた地域で  
自分らしい生活を全うできる社会を目指して。

院長 吉田 典行

当院は1949年7月に日本医療団より移管され福島県立田島病院として開院され、1995年4月に今の場所に移転し福島県立南会津病院と名称変更し現在に至っております。

特筆すべき点は南会津医療圏の総面積は神奈川県に匹敵する広さを有しているということです。一方で、急激な人口減少、高齢化率の上昇により、この地域での慢性期医療構築が急務かと思われれます。

救急に関しては救急告示病院として、24時間、365日体制で救急対応に従事し、救急応需率は95%を超えております。2024年（令和6年）1月の能登半島地震では県の要請を受け災害派遣医療チーム(DMAT)を派遣しております。

また、地域包括ケア病床を14床開設しており、高齢になり医療や介護が必要になっても、可能な限り住み慣れた地域で自立した生活を続けることができるよう、医療や介護を含め生活支援をしていきたいと思えます。

今後とも限られたスタッフで可能な限り求められている医療を提供し続け、皆様に選ばれる病院としての責務を担い、地域にとってなくてはならない病院となり、地域住民の皆様の医療をより良いものにしていきたいと思えますので宜しくお願い致します。

## ～ 福島県立南会津病院 基本理念 ～

地域の皆様に信頼され、愛され、親しまれる病院

そのために私たちは

- 1.地域唯一の病院として、良質で安全な医療を提供します。
- 2.断らない救急医療を目指します。
- 3.保健・福祉・医療・介護の関係機関と連携し、地域包括ケアシステムの中心的な役割を果たします。
- 4.県立病院としての公共性を確保し、健全な病院経営に努めます。

## ◆診療科目 病床数 85床

/内科      /整形外科      /泌尿器科※      /神経精神科※      /心臓血管外科※  
 /外科      /産婦人科※      /耳鼻咽喉科※      /神経内科※      /腎臓内科※  
 /小児科      /皮膚科※      /眼科※      /漢方内科※      (※...非常勤医師による診療)

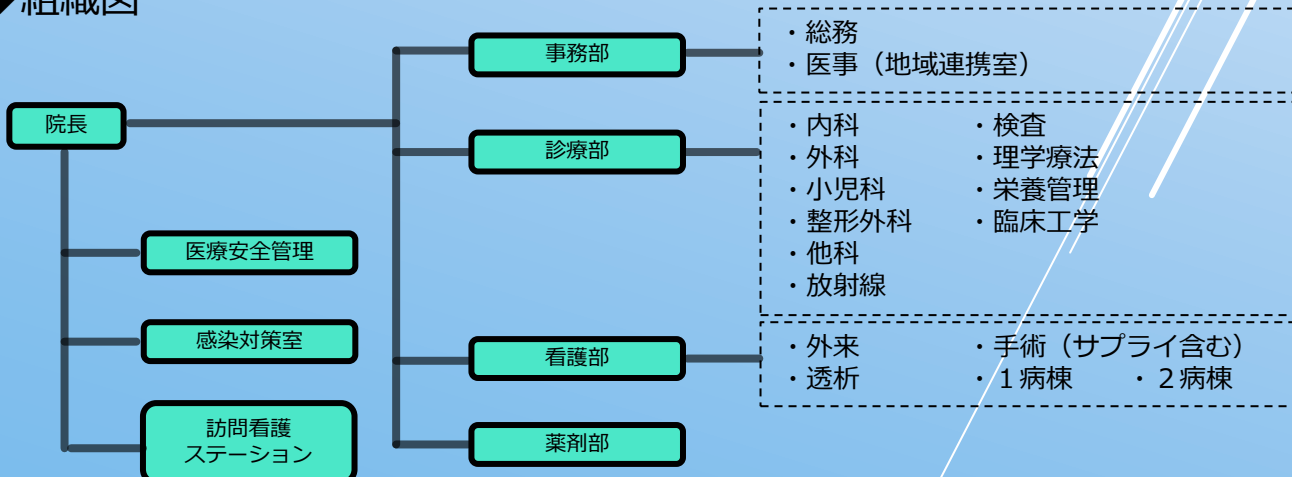
## ◆指定医療機関

/救急告示病院      /難病法指定医療機関      /原子爆弾被害者一般疾病医療取扱機関  
 /保険医療機関      /指定小児慢性特定疾患医療機関      /地域リハビリテーション広域支援センター  
 /労災保険指定医療機関      /災害拠点病院      /訪問看護ステーション  
 /結核指定医療機関      /へき地医療拠点病院      /認知症疾患医療センター  
 /生活保護法指定医療機関 /臨床研修病院（協力型）

## ◆沿革

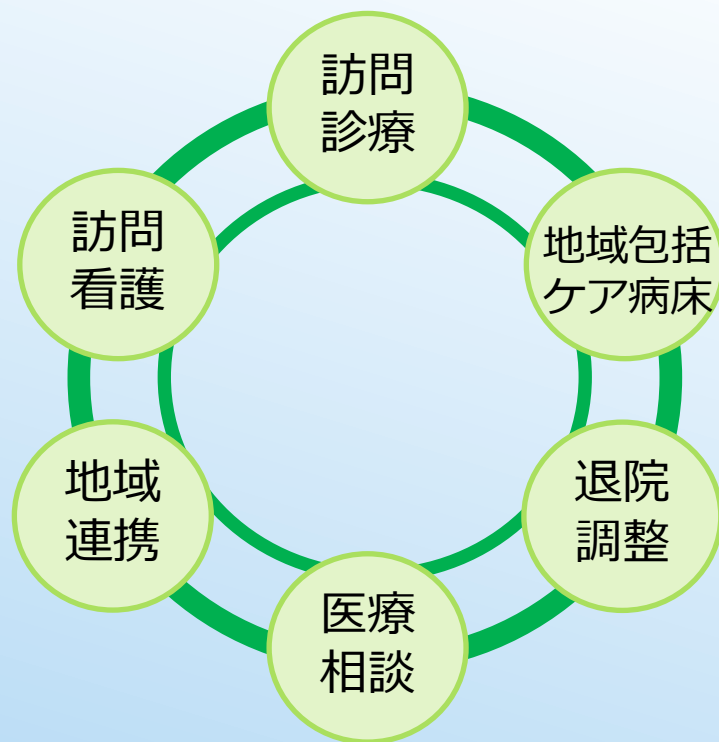
昭和18年10月	田島町上町に個人施設を借受け日本医療団田島病院として発足	平成25年4月	許可病床数変更（一般病床98床）
昭和24年7月	日本医療団解散に伴い県立病院として引継ぐ	平成26年4月	漢方内科診療開始
昭和27年8月	田島町寺前に改築移転（内科・外科60床）昭和45年11月田島町天道沢に新築移転	平成27年9月	救急医療功労者厚生労働大臣表彰受賞
平成3年3月	県立田島病院整備基本構想策定	平成29年11月	みなみあいづ訪問看護ステーション開設
平成5年7月	新病院建築工事着工	平成30年11月	福島県認知症疾患医療センター指定
平成7年4月	県立南会津病院開院（一般病床150床）	平成31年4月	地域医療支援センター業務移管
平成8年11月	地域災害医療センター指定	令和2年1月	人工透析遠隔管理開始（全国2例目）
平成11年4月	救急告示病院認定	令和2年8月	福島県地域外来・検査センター指定
平成12年5月	麻酔科診療開始	令和4年4月	診療・検査医療機関指定
平成16年3月	協力型臨床研修病院指定	令和6年4月	地域包括ケア病床開始
平成16年5月	地域リハビリテーション広域支援センター指定		
平成16年6月	へき地医療拠点病院指定		
平成19年2月	皮膚科診療開始		
平成21年3月	許可病床数変更（一般病床100床）		
平成22年3月	神経精神科診療開始		
平成23年4月	泌尿器科診療開始		
平成24年10月	電子カルテ導入・運用開始		

## ◆組織図



## ◆地域包括ケアシステムの構築支援

在宅支援を必要とする方への訪問診療・訪問看護を実施し、令和6年度からは地域包括ケア病床（14床）を設置しております。町村等関係機関との連携強化により、地域包括ケアのシステムづくりを支援してまいります。



## ◆救急医療

地域唯一の「救急孤児病院」として、24時間365日体制で救急医療等に対応しています。

## ◆DMAT

「災害拠点病院」として、大規模災害発生時に、救命医療を実施いたします。

## ◆出前講座

南会津病院の医療スタッフが直接、皆さんの元へお伺いして、病気の予防や健康増進などをわかりやすくお話しします。

# 福島県立南会津病院

〒967-0006 福島県南会津郡南会津町永田字風下14-1

TEL : 0241-62-7111

FAX : 0241-62-0200

E-mail: [minamiaidu\\_byouin@pref.fukushima.lg.jp](mailto:minamiaidu_byouin@pref.fukushima.lg.jp)