


	村 章	
	所在地	〒979-1292 双葉郡川内村大字上川内早渡11-24
	所在地標高	海拔 412.20m
	T E L	0240-38-2111 F A X 0240-38-2116
U R L	https://www.kawauchimura.jp	

キャッチフレーズ つながり、思いやり、支え合う。

村 花 村 木 村 鳥	サラサドウダン	P R キャラクター モリタロウ 
	モミ	
	うぐいす	

区 分	氏 名(ふりがな)	任期満了日	報酬(月額)
村 長 (6期)	えん 遠 藤 雄 幸	令和10年4月24日	735.0千円
副 村 長	えん 遠 藤 清 輝	令和8年3月31日	587.0千円
議 長	わた 渡 邊 一 夫	令和9年11月19日	282.0千円
副 議 長	たか の 野 まさ 義	令和9年11月19日	242.0千円

村 の 概 要

(自然条件)
福島県の浜通りに位置し、阿武隈高地の最高峰の大滝根山の東山麓にあり、村の中央を木戸川とその支流に沿って耕地が拓けている。村の面積197.35kmのうち約175kmが山林で美しい自然と豊かな森林資源に恵まれ緑と清流が豊富である。

(産業・経済)
基幹産業は農業で稲作を中心として、畜産、野菜の複合経営型農業である。また、平成25年から、完全制御型の植物工場による薬物類の生産が始まった。工業は、金型製造、木製品製造など軽工業が中心である。

(観光・文化)
釣りや自然を満喫できる「いわなの郷」、温泉施設「かわうちの湯」、サラサドウダンの名勝「高塚高原」、国の天然記念物「平伏沼」のモリアオガエルの産卵、詩人・故草野心平氏別荘「天山文庫」等がある。

(伝統行事・伝統芸能)
昭和53年に、県の重要無形文化財に指定された、高田島・西郷・町・西山の4つの獅子舞。

(特産品)
ワイン・日本酒・クラフトジン・そば発泡酒・凍みもち・凍み大根・米・味噌・いわなの燻製・エゴマ加工品・しいたけ・川内高原そば・水耕栽培野菜・ぶどう・いちご など。

R 8 年 度 重 点 事 業

(震災以外) ○コミセン・体育センター解体事業	350百万円
〃 ○かわうちの湯設備整備修繕工事	232 〃
〃 ○役場庁舎等整備事業	200 〃
〃 ○行政システム標準化改修事業	70 〃
〃 ○LED照明ランプ器具導入事業	66 〃
〃 ○分取林対策事業	50 〃
〃 ○旧中学校周辺整備事業	35 〃
(震災関連) ○ワイナリー施設整備事業	523 〃
〃 ○ふくしま森林再生事業	332 〃
〃 ○圃場整備川内地区管理事業	52 〃
〃 ○穀類乾燥調製施設整備事業	31 〃

主な地域開発区域指定状況

辺 地	過 疎	準過疎	山 村	豪 雪
特 豪	農 産	特 農	原 発	

区 分	人 口	うち15歳未満人口	うち65歳以上高齢者人口	世 帯 数	うち高齢者単身世帯数	面 積
H 17 年 調 査	3,125人	331人	1,056人	965世帯	88世帯	197.35km ²
H 22 年 調 査	2,820人	260人	993人	950世帯	115世帯	人口密度
H 27 年 調 査	2,021人	74人	765人	1,082世帯	110世帯	11人/km ²
R 2 年 調 査	2,044人	116人	974人	934世帯	149世帯	
R 7.1.1 基 住	2,233人	137人	1,077人	1,140世帯	高齢化率	48.23% 県下6位
産 業 別 就 業 人 口 (R2年国調)	第1次産業 (15.2%) 129人	第2次産業 (27.4%) 232人	第3次産業 (57.4%) 486人	一人当り分 配 所 得 (R4年)		2,735千円 県下22位

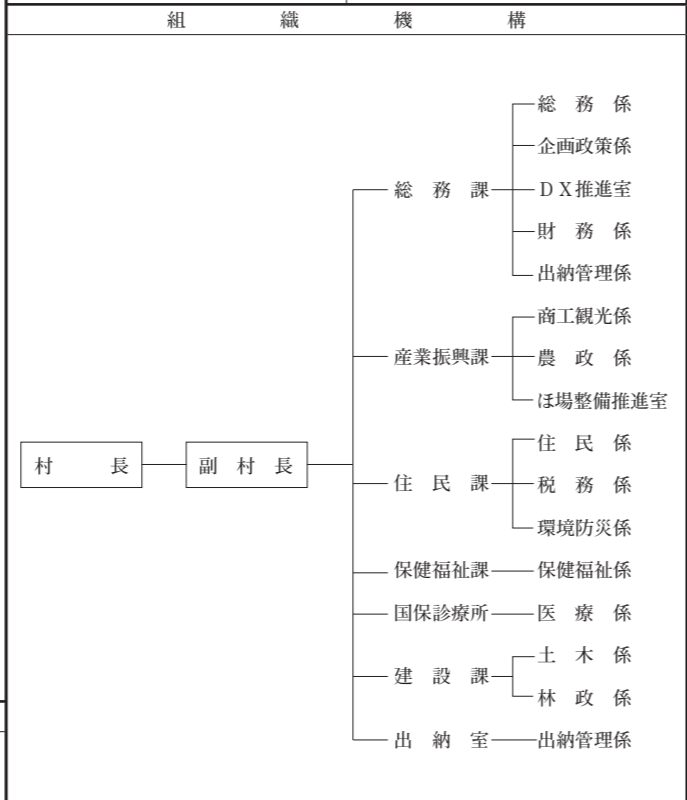
有権者数 R 8.3.1	男	1,004人	女	973人	計	1,977人
議 員	(旧)法定上限	14人	条例定数	10人	衆議院議員選挙区	
	現員	9人	任期	令和9年11月19日	第 4 区	

村 の 沿 革

明治22.4.1 合併 上川内村、下川内村

総 合 計 画 等 の 策 定 状 況

名 称	第6次川内村総合計画	
策 定 年 月 日	令和5年6月8日	計 画 期 間 令和5年度から令和14年度まで



一 部 事 務 組 合 等 へ の 加 入 状 況

公立小野町地方総合病院企業団	
双葉地方広域市町村圏組合	

職 員	一 般 行 政 職 員 49人	技 能 労 務 職 員 0人	教 育 職 員 1人	そ の 他 18人	条 例 定 数
	R 8 合 計				70人
	人	企業職員、税務職員、福祉職員、看護・保健職員等のほか、1年を超えて勤務する定数外職員を含む。			
		R 4	R 5	R 6	R 7
数	職 員 総 数	70人	68人	68人	69人

財 政 (普通会計)										
(1) 決 算 (千円)										
区 分	歳 入	歳 出	形 式 収 支	実 質 収 支	実 質 単 年 度 収 支	積 立 金 現 在 高	う ち 財 政 調 整 基 金	地 方 債 現 在 高	翌 年 度 以 降 債 務 負 担 行 為 残 高	
R 4 決 算	8,786,909	8,303,096	483,813	339,992	283,347	8,783,227	1,193,465	2,399,449	238,600	
R 5 決 算	5,559,802	5,095,348	464,454	269,683	▲ 70,226	9,400,090	1,193,548	2,346,907	170,200	
R 6 決 算	4,983,431	4,719,841	263,590	229,246	▲ 40,142	9,887,260	1,193,842	2,150,871	101,800	

(2) 指 標 () は類似団体 (千円・%)

区 分	標 準 財 政 規 模	財 政 力 指 数	経 常 収 支 比 率	健 全 化 判 断 比 率				資 金 不 足 比 率	
				実 質 赤 字 比 率	連 結 実 質 赤 字 比 率	実 質 公 債 費 比 率	将 来 負 担 比 率	比 率	備 考 (事 業 名 等)
R 4 決 算	(2,429,371) 2,041,669	(0.19) 0.31	(83.0) 94.0	-	-	(7.5) 7.0	-	-	
R 5 決 算	(2,456,466) 2,145,075	(0.18) 0.31	(84.2) 90.9	-	-	(7.7) 6.4	-	-	
R 6 決 算	(2,524,150) 2,137,301	(0.18) 0.28	(85.3) 92.0	-	-	(8.0) 6.4	-	-	

(3) 主 な 歳 入 () は構成比 (千円・%)

区 分	地 方 税	地 方 交 付 税	国 庫 支 出 金	県 支 出 金	地 方 債	そ の 他	計
R 4 決 算	(5.9) 517,969	(20.5) 1,797,176	(4.2) 372,391	(11.4) 1,005,667	(2.5) 222,235	(55.4) 4,871,471	(100.0) 8,786,909
R 5 決 算	(8.8) 491,821	(35.0) 1,944,787	(9.1) 507,125	(14.1) 782,939	(5.9) 328,567	(27.1) 1,504,563	(100.0) 5,559,802
R 6 決 算	(9.5) 471,157	(38.7) 1,929,455	(7.9) 395,935	(9.8) 488,521	(3.7) 184,643	(30.4) 1,513,720	(100.0) 4,983,431

(4) 主 な 歳 出 () は構成比 (千円・%)

区 分	人 件 費	物 件 費	補 助 費 等	扶 助 費	公 債 費	普 通 建 設 事 業 費	そ の 他	計
R 4 決 算	(6.7) 554,905	(14.5) 1,201,967	(10.3) 859,323	(1.6) 132,210	(4.1) 336,611	(13.3) 1,102,438	(49.6) 4,115,642	(100.0) 8,303,096
R 5 決 算	(10.7) 546,529	(16.7) 848,888	(11.4) 581,644	(3.1) 158,975	(7.6) 385,221	(22.5) 1,144,674	(28.1) 1,429,417	(100.0) 5,095,348
R 6 決 算	(12.2) 575,989	(18.0) 847,417	(13.4) 633,038	(3.1) 146,526	(8.2) 386,888	(23.4) 1,105,090	(21.7) 1,024,893	(100.0) 4,719,841

(5) 税 の 徴 収 率 (国民健康保険税除く) (%)

R 6 決 算	現 年 課 税 分	滞 納 繰 越 分	計	現 年 課 税 分 の うち		R 5 決 算	現 年 課 税 分	滞 納 繰 越 分	計	現 年 課 税 分 の うち	
	99.3	7.5	96.6	市 (町 村) 民 税	固 定 資 産 税		99.7	99.1	市 (町 村) 民 税	固 定 資 産 税	98.3

公 共 施 設 整 備 状 況

道 路 延 長	都 市 公 園 面 積	公 営 住 宅 等	幼 稚 園	認 定 こ ど も 園	小 学 校	中 学 校	義 務 教 育 学 校	高 等 学 校	短 大 ・ 大 学
119,963m	0㎡	143戸	一園 一人	1園 27人	一校 一人	一校 一人	1校 71人	一校 一人	一校 一人
老 人 ホ ー ム	公 民 館	集 会 施 設	診 療 所	病 院	道 路 改 良 率	道 路 舗 装 率	永 久 橋 比 率	上 水 道 普 及 率	下 水 道 普 及 率
一 所	1館	2,464㎡	1所 0床	0院 0床	64.8%	83.0%	100.0%	14.4%	57.8%

公 営 企 業 (R 6 決 算) () は法適用企業にあっては経常損失、法非適用企業は実質赤字 (千円)

(法 適 用)	(法 非 適 用)	主 な 郷 土 出 身 者
		横田龍儀 (俳優)

今 後 の 主 要 課 題

(震災以外) ○インフラ整備 ○村内の安定した雇用・働く場所の創出 ○移住定住の促進 ○交流・関係人口の拡大	(特色ある施策) ○資源を活かした「しごと」づくり ○交通・通信ネットワークの拡充 ○安全・安心な生活環境の向上 ○心豊かな人材の育成 ○交流関係人口・定住人口の拡大	(姉妹都市)
(震災関連) ○農林水産業の再生 ○人口減少対策		(特産品) ○農林水産業の再生 ○人口減少対策