


50	ひろのまち	の野町	50
コード番号	075418	類型	Ⅱ - 1

町章	所在地	〒979-0402 双葉郡広野町大字下北迫字苗代替35	区分	人口	うち15歳未満人口	うち65歳以上高齢者人口	世帯数	うち高齢者単身世帯数	面積
	所在地標高	海拔 20.00m	H17年調	5,533人	838人	1,244人	1,791世帯	150世帯	58.69km <sup>2</sup>
	T E L	0240-27-2111 F A X 0240-27-4167	H22年調	5,418人	765人	1,288人	1,810世帯	165世帯	人口密度
	U R L	http://www.town.hirono.fukushima.jp	H27年調	4,319人	256人	1,131人	2,435世帯	185世帯	77人/km <sup>2</sup>

キャッチフレーズ	東北に春を告げるまち	R2年調	5,412人	384人	1,558人	2,899世帯	320世帯	35.14% 県下42位
		R7.1.1基	4,531人	437人	1,592人	2,271世帯	高齢化率	

町花	ヤマユリ	PRキャラクター	
町木	サクラ	ひろぼー	
町鳥	メジロ		

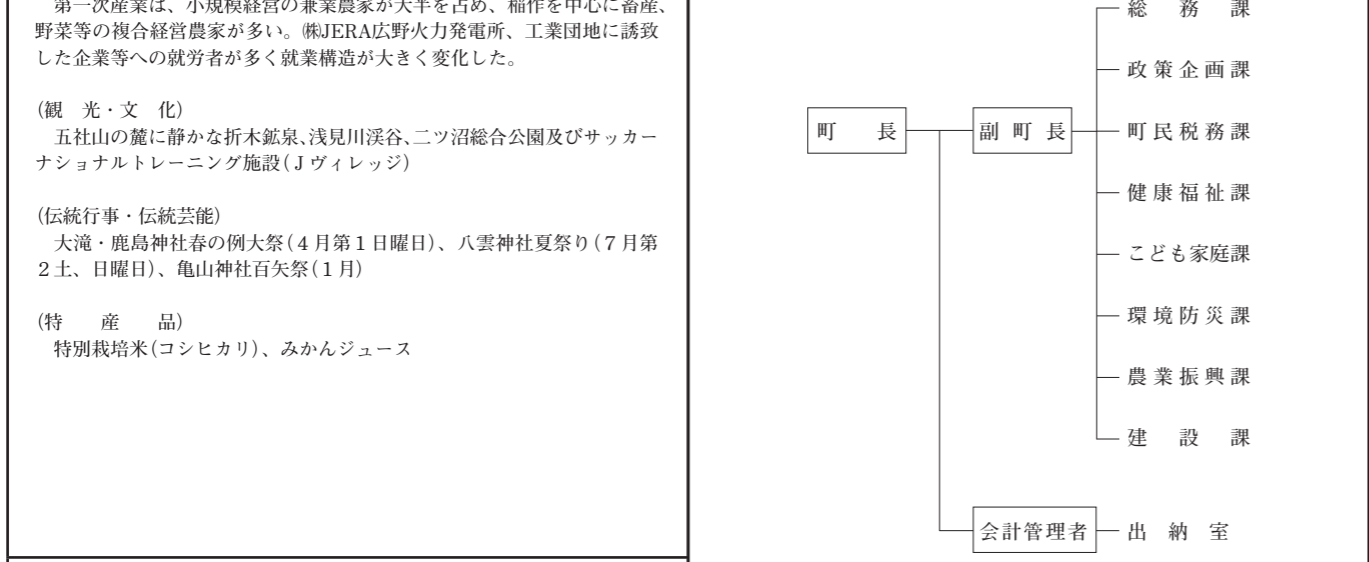
区分	氏名(ふりがな)	任期満了日	報酬(月額)	有権者数 R8.3.1	男	2,006人	女	1,818人	計	3,824人
町長(1期)	小松 和真	令和11年12月8日	742.0千円							

副町長	鯨岡 公一	令和12年3月31日	573.0千円	議員	(旧)法定上限 18人	条例定数 8人	衆議院議員選挙区	現員 8人	任期	令和9年11月19日	第4区
議長	わた渡 遼正 俊	令和9年11月19日	276.0千円	町の沿革							
副議長	まん遠 藤 浩	令和9年11月19日	240.0千円	昭15.4.1 町制施行							

総合計画等の策定状況

名称	第六次広野町町勢振興計画
策定年月日	令和8年中
計画期間	令和8年度から令和17年度まで

組織機構	
------	--



R8年度重点事業	
----------	--

(震災以外)	○童謡まつり事業	14百万円
〃	○移住・定住促進事業	102 〃
〃	○駅前側第2期開発住宅用地取得支援事業	9 〃
〃	○地域脱炭素移行・再エネ推進重点対策加速化事業	59 〃
〃	○ふるさと応援寄附金応援事業	10 〃
(震災関連)	○環境放射線モニタリング事業	77 〃
〃	○ふくしま森林再生事業	132 〃
〃	○林業専用道整備事業	258 〃

主な地域開発区域指定状況				
辺地	過疎	準過疎	山村	豪雪
特豪	農産	特農	原発	
職員数	R8合計 77人	企業職員、税務職員、福祉職員、看護・保健職員等のほか、1年を超えて勤務する定数外職員を含む。	91人	
	R4	R5	R6	R7
職員総数	84人	84人	86人	80人

ひろのまち	の野町	50
-------	-----	----

財政(普通会計)									
(1) 決算	(千円)								
区分	歳入	歳出	形式収支	実質収支	実質単年度収支	積立金現在高	うち財政調整基金	地方債現在高	翌年度以降債務負担行為残高
R4決算	7,672,637	7,128,747	543,890	495,141	805,837	4,896,549	2,870,995	1,374,121	412,871
R5決算	5,977,811	5,276,375	701,436	589,369	726,535	5,850,036	3,803,302	1,195,324	353,479
R6決算	5,757,564	5,249,137	508,427	399,534	▲121,429	6,346,516	4,171,708	1,217,467	784,720

(2) 指標	( )は類似団体	(千円・%)							
区分	標準財政規模	財政力指数	経常収支比率	健全化判断比率				資金不足比率	
				実質赤字比率	連結実質赤字比率	実質公債費比率	将来負担比率	比率	備考(事業名等)
R4決算	( 3,443,307 ) 4,290,751	( 0.34 ) 1.22	( 86.1 ) 56.3	-	-	( 8.3 ) 6.0	-	-	
R5決算	( 3,451,910 ) 3,913,307	( 0.35 ) 1.34	( 87.3 ) 59.3	-	-	( 8.4 ) 5.3	-	-	
R6決算	( 3,513,993 ) 3,619,327	( 0.35 ) 1.44	( 88.0 ) 76.9	-	-	( 8.7 ) 4.7	-	-	

(3) 主な歳入( )は構成比 (千円・%)

区分	地方税	地方交付税	国庫支出金	県支出金	地方債	その他	計
R4決算	( 50.8 ) 3,897,431	( 5.5 ) 420,223	( 11.6 ) 889,334	( 9.9 ) 757,512	( 0.0 ) 0	( 22.3 ) 1,708,137	( 100.0 ) 7,672,637
R5決算	( 63.0 ) 3,763,762	( 5.7 ) 338,153	( 8.5 ) 507,567	( 10.2 ) 609,293	( 0.0 ) 0	( 12.7 ) 759,036	( 100.0 ) 5,977,811
R6決算	( 56.8 ) 3,267,881	( 7.3 ) 419,279	( 9.3 ) 534,070	( 8.0 ) 463,265	( 3.1 ) 176,000	( 15.6 ) 897,069	( 100.0 ) 5,757,564

(4) 主な歳出( )は構成比 (千円・%)

区分	人件費	物件費	補助費等	扶助費	公債費	普通建設事業費	その他	計
R4決算	( 10.2 ) 723,589	( 18.7 ) 1,336,594	( 14.8 ) 1,052,563	( 3.5 ) 246,915	( 2.9 ) 203,240	( 12.9 ) 922,439	( 37.1 ) 2,643,407	( 100.0 ) 7,128,747
R5決算	( 14.5 ) 763,185	( 25.7 ) 1,357,898	( 13.1 ) 691,903	( 4.1 ) 214,573	( 3.6 ) 188,686	( 12.2 ) 645,234	( 26.8 ) 1,414,896	( 100.0 ) 5,276,375
R6決算	( 16.4 ) 862,591	( 24.5 ) 1,283,588	( 19.8 ) 1,038,896	( 4.3 ) 224,409	( 3.1 ) 162,581	( 19.7 ) 1,033,665	( 12.3 ) 643,407	( 100.0 ) 5,249,137

(5) 税の徴収率(国民健康保険税除く) (%)

R6決算	現年課税分	滞納繰越分	計	現年課税分のうち		R5決算	現年課税分	滞納繰越分	計	現年課税分のうち	
	99.5	11.1	98.3	市(町村)民税	固定資産税		99.8	10.9	98.7	市(町村)民税	固定資産税

公共施設整備状況										
道路延長	都市公園面積	公営住宅等	幼稚園	認定こども園	小学校	中学校	義務教育学校	高等学校	短大・大学	
87,898m	141,810m <sup>2</sup>	227戸	一園	1園	1校	2校	一校	1校	一校	
老人ホーム	公民館	集会施設	診療所	病院	道路改良率	道路舗装率	永久橋比率	上水道普及率	下水道普及率	
1所	1館	2,404m <sup>2</sup>	0床	118床	80.2%	95.2%	100.0%	-%	76.1%	

公営企業(R6決算)	( )は法適用企業にあっては経常損失、法非適用企業は実質赤字(千円)	主な郷土出身者
(法適用)	(法非適用)	

今後の主要課題	主な立地企業
(震災以外) ○安心して暮らし続けられるまち ○子どもたちを安心して育てることのできるまち ○だれもが明るくいいきいきと暮らせるまち ○社会の要請にこたえ活気と活力のあるまち ○顔の見えるネットワークやコミュニティがいきいきとしたまち	(特色ある施策) ○第六次広野町町勢振興計画に基づく事業の推進
(震災関連) ○双葉郡復興の拠点となる環境と共存した利便性の高いまち	(姉妹都市) ㈱メイコー、㈱プリント電子研究所、㈱ガイアート、大丸化工㈱、日本化学産業㈱、東亜合成㈱、富士フィルムワークミカル㈱、㈱赤井金属工業、喜美運送㈱、㈱シマキュウ、㈱エイブル、福島広野レミコン㈱、鹿島建設㈱、㈱レイス、㈱ベルテクノプラント工業、㈱タカミヤ、常磐共同ガス㈱、東京パワーテクノロジー㈱、エム・デー・ビー㈱、(有)三輪鉄工所、(有)ライジング、㈱二光製作所