


町章	所在地	〒969-6592 河沼郡会津坂下町字市中三番甲3662番地		
	所在地標高	海拔 177.00m		
	T E L	0242-84-1503	F A X	0242-83-1361
	U R L	https://www.town.aizubange.fukushima.jp/		

キャッチフレーズ やっぱり「ばんげ」がいい！
～住み続けたい、やりたい事があふれるまち～

町花	菊	PRキャラクター 
町木	桜	
町鳥	うぐいす	

区分	氏名(ふりがな)	任期満了日	報酬(月額)
町長(2期)	古川庄平	令和11年6月15日	796.0千円
副町長	板橋正良	令和11年8月31日	640.0千円
議長	赤城大地	令和10年3月31日	398.0千円
副議長	青木美貴子	令和10年3月31日	289.0千円

町の概要

(自然条件)
本町は、会津盆地の西部に位置し、東部を阿賀川、西部を只見川が流れ、東に広がる平野部は標高170m前後の豊かな農地で、西部は標高300～400mの山が連なる。気候は、夏は盆地特有の高温多湿、冬は積雪1mほどで季節感豊かな町である。

(産業・経済)
基幹産業である農業は、恵まれた気候風土に培われ、米を中心に野菜・果樹の生産が盛んである。商業面では、国道49号沿線に大型店の進出が目立ち、工業面では、坂本工業団地をはじめ多くの企業が立地し、地元雇用の場の拡大が図られている。

(観光・文化)
史跡「亀ヶ森・鎮守森古墳」をはじめとする、多くの古墳や、古来より仏教文化が栄えたことから、神社・寺院が点在している。また、堀部安兵衛の両親の墓、中野竹子の墓、春日八郎おもいで館などがある。

(伝統行事・伝統芸能)
約400年の伝統をもつ「坂下初市奇祭大俵引き」(1月14日)、会津の三大田植えのひとつとして早乙女踊りが奉納される「御田植祭」(7月7日)、諏訪神社の例大祭として提灯行列、仮装山車コンクールが行われる「秋まつり」(9月第3土曜日・日曜日)がある。また、8月第1日曜日には、町の青年団体が中心となって「夏まつり」を開催している。

(特産品)
醸造文化が栄える当町には、酒と味噌それぞれ3つの醸造元があり、その他にも馬肉(桜)の刺身、そば、むきくるみ、身不知柿などが有名である。野菜では、会津伝統野菜である“立川ごんぼ”があり、地域おこしに利活用されている。

R8年度重点事業

(震災以外)○交流人口対策事業	3百万円
〃 ○関係人口対策事業	1〃
〃 ○定住人口対策事業	34〃
〃 ○結婚支援事業	7〃
〃 ○介護・生活支援の担い手育成事業	1〃
〃 ○農業の担い手育成・確保事業	5〃
〃 ○中小企業・小規模事業者支援事業	5〃
〃 ○祭り・イベント運営事業	36〃
〃 ○若者による地域づくり活動推進事業	1〃
〃 ○公共交通維持対策事業	95〃
〃 ○DX推進事業	10〃

主な地域開発区域指定状況

辺地	過疎	準過疎	山村	豪雪
特豪	農産	特農	原発	

区分	人口	うち15歳未満人口	うち65歳以上高齢者人口	世帯数	うち高齢者単身世帯数	面積
H17年調	18,274人	2,672人	5,165人	5,385世帯	439世帯	91.59km ²
H22年調	17,360人	2,342人	5,126人	5,371世帯	500世帯	人口密度
H27年調	16,303人	1,944人	5,210人	5,391世帯	570世帯	155人/km ²
R2年調	15,068人	1,611人	5,522人	5,306世帯	660世帯	
R7.1.1基住	14,217人	1,386人	5,537人	5,818世帯	高齢化率	38.95% 県下26位

産業別就業人口(R2年国調)	第1次産業 (14.4%) 1,154人	第2次産業 (27.5%) 2,205人	第3次産業 (58.1%) 4,659人	一人当たり分配所得(R4年)	2,570千円 県下32位
----------------	-------------------------	-------------------------	-------------------------	----------------	------------------

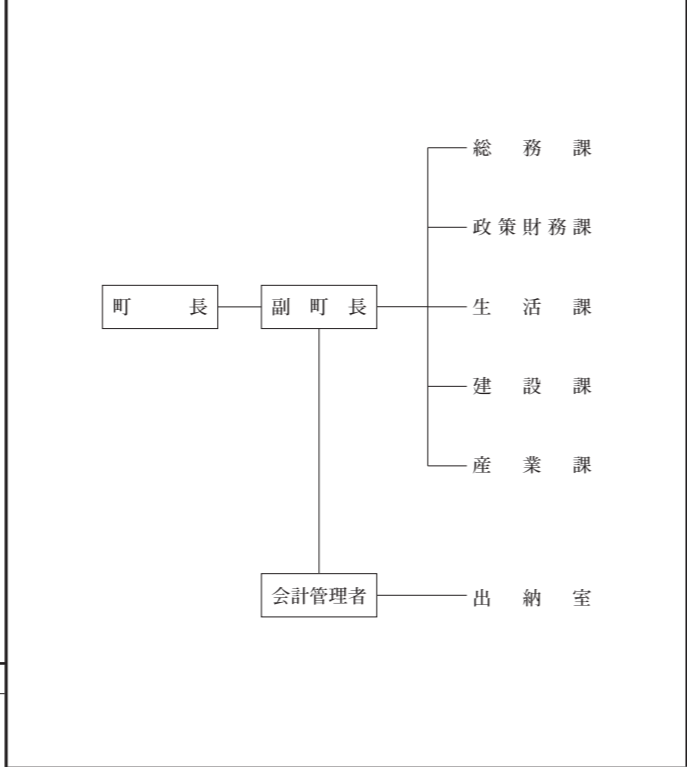
有権者数 R8.3.1	男	5,851人	女	6,208人	計	12,059人
議員	(旧)法定上限	22人	条例定数	14人	衆議院議員選挙区	
	現員	14人	任期	令和10年3月31日	第3区	

町の沿革
昭30.4.1 合併 坂下町、若宮村、金上村、広瀬村、川西村、八幡村
昭35.8.1 境界変更 高郷村の一部

総合計画等の策定状況

名称	第六代会津坂下町振興計画	
策定年月日	令和元年11月5日	計画期間 令和2年度から令和11年度まで

組織機構



一部事務組合等への加入状況

会津若松地方広域市町村圏整備組合

職員数	R8合計	168人	R4	R5	R6	R7
	企業職員、税務職員、福祉職員、看護・保健職員等のほか、1年を超えて勤務する定数外職員を含む。					
	職員総数	167人	169人	171人	173人	

財政(普通会計)										
(1) 決算 (千円)										
区分	歳入	歳出	形式収支	実質収支	実質単年度収支	積立金現在高	うち財政調整基金	地方債現在高	翌年度以降債務負担行為残高	
R4決算	9,046,269	8,540,795	505,474	464,534	299,584	1,900,419	745,611	6,771,525	371,864	
R5決算	9,283,880	8,833,181	450,699	426,466	121,602	2,316,784	880,799	5,944,689	253,959	
R6決算	9,860,119	9,287,602	572,517	556,808	316,274	2,418,564	878,399	5,163,204	234,228	

(2) 指標 ()は類似団体 (千円・%)

区分	標準財政規模	財政力指数	経常収支比率	健全化判断比率				資金不足比率	
				実質赤字比率	連結実質赤字比率	実質公債費比率	将来負担比率	比率	備考(事業名等)
R4決算	(6,110,902) 5,158,589	(0.49) 0.37	(87.0) 85.1	-	-	(8.1) 10.3	36.6		
R5決算	(6,161,725) 5,224,849	(0.48) 0.37	(88.0) 83.9	-	-	(8.0) 9.8	24.5		
R6決算	(6,271,007) 5,260,011	(0.49) 0.38	(88.7) 87.6	-	-	(8.0) 9.0	12.2		

(3) 主な歳入 ()は構成比 (千円・%)

区分	地方税	地方交付税	国庫支出金	県支出金	地方債	その他	計
R4決算	(18.3) 1,659,234	(35.6) 3,224,455	(11.9) 1,080,461	(7.8) 708,911	(2.1) 194,100	(24.1) 2,179,108	(100.0) 9,046,269
R5決算	(18.6) 1,727,875	(35.3) 3,274,569	(10.7) 996,050	(7.8) 726,614	(3.1) 285,359	(24.5) 2,273,413	(100.0) 9,283,880
R6決算	(16.8) 1,657,300	(34.8) 3,435,850	(9.0) 885,215	(7.0) 692,995	(3.9) 389,193	(28.4) 2,799,566	(100.0) 9,860,119

(4) 主な歳出 ()は構成比 (千円・%)

区分	人件費	物件費	補助費等	扶助費	公債費	普通建設事業費	その他	計
R4決算	(17.2) 1,469,741	(13.4) 1,145,041	(16.0) 1,367,194	(9.0) 764,647	(14.5) 1,241,883	(8.4) 717,689	(21.5) 1,834,600	(100.0) 8,540,795
R5決算	(17.5) 1,544,220	(13.1) 1,157,802	(16.1) 1,421,018	(8.4) 742,404	(12.9) 1,136,833	(10.4) 916,292	(21.7) 1,914,612	(100.0) 8,833,181
R6決算	(17.9) 1,663,899	(12.9) 1,194,402	(18.4) 1,712,320	(7.4) 688,505	(12.8) 1,191,193	(10.3) 958,080	(20.2) 1,879,203	(100.0) 9,287,602

(5) 税の徴収率 (国民健康保険税除く) (%)

R6決算	現年課税分	滞納繰越分	計	現年課税分のうち		R5決算	現年課税分	滞納繰越分	計	現年課税分のうち	
	99.2	14.1	97.3	市(町村)民税	固定資産税		99.3	99.0	99.4	99.1	

公共施設整備状況

道路延長	都市公園面積	公営住宅等	幼稚園	認定こども園	小学校	中学校	義務教育学校	高等学校	短大・大学
352,615m	256,793m ²	402戸	2園	1園	2校	1校	1校	1校	1校
老人ホーム	公民館	集会施設	診療所	病院	道路改良率	道路舗装率	永久橋比率	上水道普及率	下水道普及率
1所	7館	4所	15所	1院	55.8%	75.8%	96.7%	94.9%	48.7%

公営企業(R6決算)	()は法適用企業にあっては経常損失、法非適用企業は実質赤字(千円)	主な郷土出身者
(法適用) 農集排(▲2,179)	(法非適用)	斎藤清(版画家)、春日八郎(歌手)、小林五浪(日本画家)、高橋藤園(書道家)、猪俣公章(作曲家)、大堀勉(医師)

今後の主要課題

(震災以外) ○坂下東第一土地区画整理事業 ○役場新庁舎建設事業 ○公共交通維持対策事業 ○DX推進事業	(特色ある施策) ○「人の駅・川の駅・道の駅」活用事業 ○地域づくり推進事業 ○若者による地域づくり推進事業	会津プレス工業(株)、アルトン工業(株)、坂下電子光学(株)、マタイ東北(株)福島工場、八州ゴム工業(株)、(株)ヤマト光学、(株)彌満和製作所会津工場、(株)太郎庵、会津中央乳業(株)、(株)北越マテリアル、牛川電子(株)、サトー工業(株)、小島工業(株)、(株)安秀会津、(有)広瀬精密
(姉妹都市) 埼玉県北本市		