
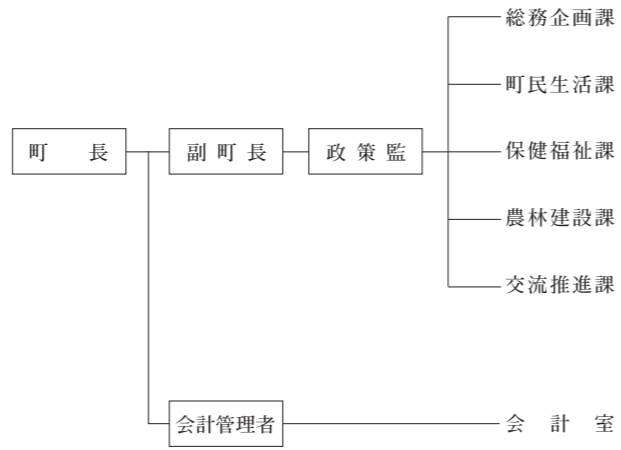


22	ただみまち	只見町	コード番号	073679	類型	I - 1					
町章	所在地	〒968-0421 南会津郡只見町大字只見字雨堤1039			区分	人口	うち15歳未満人口	うち65歳以上高齢者人口	世帯数	うち高齢者単身世帯数	面積
	所在地標高	海拔 377.00m			H17年調	5,284人	590人	2,095人	1,915世帯	253世帯	747.56km <sup>2</sup>
	T E L	0241-82-5210	F A X	0241-82-2117	H22年調	4,932人	526人	2,036人	1,851世帯	289世帯	人口密度
	U R L	https://www.tadami.lg.jp			H27年調	4,470人	426人	1,977人	1,762世帯	328世帯	5人/km <sup>2</sup>
キャッチフレーズ	日本の自然の中心地「自然首都・只見」										
町花 町木 町鳥	コブシ	P R キャラクター		産業別就業人口 (R2年国調)	第1次産業	第2次産業	第3次産業	一人当たり 分 配 所 得 (R4年)	2,387千円 県下46位		
	ブナ	ブナりん			( 15.1%) 303人	( 30.0%) 602人	( 55.0%) 1,105人				
有権者数 R8.3.1	男	女	計	1,540人			1,604人			3,144人	
町長 (2期)	渡部 勇夫	任期満了日		報酬(月額)		677.7千円					
副町長	黒仁也	令和11年3月31日		541.8千円							
議長	佐藤孝義	令和10年4月19日		270.9千円							
副議長	中野大徳	令和10年4月19日		209.7千円							
町の概要											
(自然条件) 福島県の西端に位置し、越後山脈を隔てて新潟県に接している。総面積747.56km <sup>2</sup> を有し、高山に囲まれその山地面積は、全体の94%を占める純山村である。気候は日本海側気候で年間降水量が多く、降雪量は平年13mに及ぶ特別豪雪地帯である。											
(産業・経済) 第1次産業から第2次、第3次産業への移行が進んでいる。農業は夏秋トマト、花きの生産を稲作とともに取組んでいる。産業別就業者数では建設業が最も多く、次いでサービス業、農業と続く。農業と観光を結びつけた新たな産業創出を目指す。											
(観光・文化) 越後三山只見国定公園にあり豊かな自然に恵まれている。布沢集落のブナ原生林は平成15年3月、林野庁関東森林管理局と協定を結び「郷土の森」の指定を受けた。平成21年10月にはブナの森の自然環境を展示紹介した「ただみ・ブナと川のミュージアム」がオープン、教育や学習さらに情報発信の拠点施設となっている。また、平成26年6月にはユネスコから「只見ユネスコエコパーク」として登録された。国の重要文化財として成法寺観音堂、旧五十嵐家住宅があり、国の重要有形民俗文化財としては、只見の生産用具仕事着コレクションがある。											
(伝統行事・伝統芸能) 小林早乙女踊り、小林神楽、梁取早乙女踊り、梁取太々神楽、歳の神(オンベ)、各種講事、只見ふるさとの雪まつり											
(特産品) トマト、りんどう、手打ちそば、山菜・きのこ加工品、イワナ、手づくり味噌、木工芸品、つる細工											
R8年度重点事業											
(震災以外)○集会施設整備事業 14百万円 〃 ○子ども医療費無料化事業 13 〃 〃 ○鳥獣被害対策事業 22 〃 〃 ○只見線利用促進事業 26 〃 〃 ○空家利活用対策事業 13 〃 〃 ○地域公共交通運行事業 43 〃 〃 ○スノーステーション整備事業 19 〃 〃 ○地域学校協働活動推進事業 27 〃											
一部事務組合等への加入状況											
南会津地方広域市町村圏組合											
職員数	一般行政職員		70人		技能労務職員		1人		条约定数		
	教育職員		2人		その他		29人				
R8合計		102人		企業職員、税務職員、福祉職員、看護・保健職員等のほか、1年を超えて勤務する定数外職員を含む。		136人					
R4		R5		R6		R7					
職員総数		102人		105人		110人		104人			



財政(普通会計)											ただみまち	22
(1) 決算											(千円)	
区分	歳入	歳出	形式収支	実質収支	実質単年度収支	積立金現在高	うち財政調整基金	地方債現在高	翌年度以降債務負担行為残高			
R4決算	6,128,240	5,977,219	151,021	90,124	59,021	6,541,114	1,011,655	6,316,799	91,717			
R5決算	5,974,056	5,864,785	109,271	100,762	10,715	6,798,068	1,057,732	6,258,267	232,531			
R6決算	6,584,881	6,482,438	102,443	39,651	▲218,938	6,859,427	908,920	6,277,088	58,238			
(2) 指標 ( )は類似団体											(千円・%)	
区分	標準財政規模	財政力指数	経常収支比率	健全化判断比率				資金不足比率				
				実質赤字比率	連結実質赤字比率	実質公債費比率	将来負担比率	比率	備考(事業名等)			
R4決算	( 2,424,606 ) 3,828,172	( 0.26 ) 0.22	( 81.6 ) 84.0	-	-	( 6.4 ) 3.2	-	-	-			
R5決算	( 2,404,529 ) 3,845,421	( 0.26 ) 0.21	( 83.4 ) 86.2	-	-	( 6.7 ) 4.0	-	-	-			
R6決算	( 2,449,138 ) 3,946,976	( 0.27 ) 0.21	( 84.2 ) 86.0	-	-	( 6.6 ) 5.0	-	-	-			
(3) 主な歳入 ( )は構成比											(千円・%)	
区分	地方税	地方交付税	国庫支出金	県支出金	地方債	その他	計					
R4決算	( 14.3 ) 878,115	( 54.8 ) 3,358,293	( 6.7 ) 410,029	( 4.3 ) 264,189	( 9.8 ) 597,600	( 10.1 ) 620,014	( 100.0 ) 6,128,240					
R5決算	( 14.3 ) 855,670	( 54.2 ) 3,240,923	( 5.6 ) 335,421	( 4.0 ) 241,496	( 10.6 ) 631,500	( 11.2 ) 669,046	( 100.0 ) 5,974,056					
R6決算	( 12.7 ) 837,664	( 53.2 ) 3,503,356	( 5.0 ) 328,720	( 4.5 ) 297,217	( 11.4 ) 753,700	( 13.1 ) 864,224	( 100.0 ) 6,584,881					
(4) 主な歳出 ( )は構成比											(千円・%)	
区分	人件費	物件費	補助費等	扶助費	公債費	普通建設事業費	その他	計				
R4決算	( 15.3 ) 914,800	( 18.3 ) 1,091,894	( 14.2 ) 851,659	( 3.2 ) 190,990	( 12.1 ) 724,531	( 16.3 ) 974,992	( 20.6 ) 1,228,353	( 100.0 ) 5,977,219				
R5決算	( 16.9 ) 990,806	( 17.8 ) 1,042,731	( 15.6 ) 915,287	( 3.8 ) 220,230	( 12.0 ) 704,322	( 11.5 ) 675,703	( 22.4 ) 1,315,706	( 100.0 ) 5,864,785				
R6決算	( 16.6 ) 1,074,450	( 18.1 ) 1,172,111	( 17.9 ) 1,163,448	( 3.4 ) 222,838	( 11.6 ) 754,203	( 10.9 ) 706,887	( 21.4 ) 1,388,501	( 100.0 ) 6,482,438				
(5) 税の徴収率(国民健康保険税除く)											(%)	
R6決算	現年課税分	滞納繰越分	計	現年課税分のうち		R5決算	現年課税分	滞納繰越分	計	現年課税分のうち		
	99.6	26.6	98.8	市(町村)民税	固定資産税		99.7	10.0	98.8	市(町村)民税	固定資産税	99.9
公共施設整備状況												
道路延長	都市公園面積	公営住宅等	幼稚園	認定こども園	小学校	中学校	義務教育学校	高等学校	短大・大学			
319,598m	0m <sup>2</sup>	135戸	一園 一人	1園 70人	3校 127人	1校 57人	一校 一人	1校 72人	一校 一人			
老人ホーム	公民館	集会施設	診療所	病院	道路改良率	道路舗装率	永久橋比率	上水道普及率	下水道普及率			
一所	0館	34所 9,130m <sup>2</sup>	2所 19床	0院 0床	55.3%	47.5%	97.5%	93.4%	79.5%			
公営企業(R6決算) ( )は法適用企業にあっては経常損失、法非適用企業は実質赤字(千円)						主な郷土出身者						
(法適用) 水道事業(▲13,282) 農集排(▲2,740)			(法非適用)			梁取三義 山内秋生 皆川政一郎(皆川雅舟)						
今後の主要課題								主な立地企業				
(震災以外) ○ユネスコエコパークの推進 ○農林業の振興 ○八十里越(国道289号)開通に向けた地域整備 ○JR只見線の利用促進 ○少子高齢化と福祉対策の充実 ○雪対策の充実 ○移住・定住推進						(特色ある施策) ○集落全体の活性化プランづくり ○ブナの原生林を守り、自然を活用する町づくり(郷土の森) ○只見ユネスコエコパーク		(南)セイワ電子、只見特産(株)、(株)照岡屋渡会製菓、(株)会津工場、(株)スタフォトニクス只見工場、(株)ヒロタテクノ				
						(姉妹都市) ふるさと交流都市 千葉県柏市						