

17	おお	たま	むら	
	大	玉	村	

村章	所在地	〒969-1392 安達郡大玉村玉井字星内70番地		
	所在地標高	海拔 約250m		
	T E L	0243-48-3131	F A X	0243-48-3137
	U R L	https://www.vill.otama.fukushima.jp		

キャッチフレーズ	小さくても輝く“大いなる田舎”美しい村・大玉村
----------	-------------------------

村花	桜	PRキャラクター たまちゃん	
村木	松		
村鳥	きじ		

区分	氏名(ふりがな)	任期満了日	報酬(月額)
村長(4期)	おし やま とし かつ 山 利 一	令和11年8月23日	757.0千円
副村長	すけ の の び 大 野 佑	令和12年3月31日	606.0千円
議長	たて した りん いち 館 下 憲 一	令和9年8月31日	313.0千円
副議長	たけ た えつ こ 武 田 悦 子	令和9年8月31日	237.0千円

村の概要

(自然条件)
本村は、福島県中通り地方のほぼ中央にあり、郡山市、二本松市、本宮市と接し、県内主要都市である福島市と郡山市のほぼ中間に位置する。安達太良山の麓に広がる扇状地で、肥沃な土壌と豊かな水資源に恵まれている。

(産業・経済)
農業が基幹産業であり、約1,200haの水田が整備され、基幹作物の米を中心に、畜産、そ菜等との複合経営を行っている。村内に2つの工業団地があり、主要企業が立地している。今後は、東北自動車道〔仮称〕大玉スマートインターチェンジの整備が計画されており、工業集積拠点等を形成する「大玉ゲートウェイ構想」による企業誘致を進めていく。

(観光・文化)
安達太良山の中腹にオートキャンプ場「フォレストパークあだたら」、温泉保養施設「アットホームおおたま」、ゴルフ場などがあり、多くの観光客が訪れる。村産農産物などを販売する「あだたらの里直売所」、地産地消の食堂「お食事処たまちゃん」、各種イベントが開かれる「ふれあい広場」が国道4号線沿いにあり、村の玄関口として賑わう。登山道が整備された「名倉山」山頂からは村の全貌を眺望できる。貴重な遺産や初代マチュピチュ村長を務めた野内与吉氏の功績を保存展示する「ふるさとホール」がある。

(伝統行事・伝統芸能)
遠藤ヶ滝不動尊祭礼(5月4日～6日、9月中旬)、おおたま夏まつり(8月第1日曜)、玉井神社秋季例大祭(10月第2土・日曜)、おおたままいもの祭り(10月第3日曜)、おおたま師走祭(12月中旬)、名倉山元旦登山(1月1日)などが毎年開かれている。また、本揃田植踊り、神原田神社十二神楽の伝統芸能がある。

(特産品)
ブランド米(あだたらの恵)、あだたら酵母和牛、そば、日本酒(田植踊り、十二神楽)、焼酎(天田)、味噌、きゅうり、りんご、えごま、生キャラメル等

R8年度重点事業

(震災以外)○定住促進対策事業	19百万円
〃 ○国内外交流事業	1 〃
〃 ○(仮称)子育て支援センター整備業務	116 〃
〃 ○健康長寿推進事業	3 〃
〃 ○再生可能エネルギー利用促進事業	4 〃
〃 ○農業振興事業(米のブランド化等)	26 〃
〃 ○地域整備事業	4 〃
〃 ○スマートIC等整備事業	53 〃
〃 ○学校ICT推進事業	78 〃
(震災関連)○県産農林水産物PR支援事業	9 〃

主な地域開発区域指定状況

辺地	過疎	準過疎	山村	豪雪
特豪	農産	特農	原発	

コード番号	073229	類型	Ⅱ-1			
区分	人口	うち15歳未満人口	うち65歳以上高齢者人口	世帯数	うち高齢者単身世帯数	面積
H17年調	8,464人	1,266人	1,875人	2,090世帯	64世帯	79.44km ²
H22年調	8,574人	1,201人	1,979人	2,253世帯	86世帯	人口密度
H27年調	8,679人	1,202人	2,216人	2,619世帯	187世帯	111人/km ²
R2年調	8,900人	1,322人	2,455人	2,874世帯	237世帯	
R7.1.1基住	8,817人	1,264人	2,479人	3,197世帯	高齢化率	28.12% 県下58位

産業別就業人口(R2年国調)	(11.5%) 528人	(33.3%) 1,535人	(55.2%) 2,545人	一人当たり 分 配 得 (R4年)	2,483千円 県下36位
----------------	-------------------	---------------------	---------------------	-------------------------------	------------------

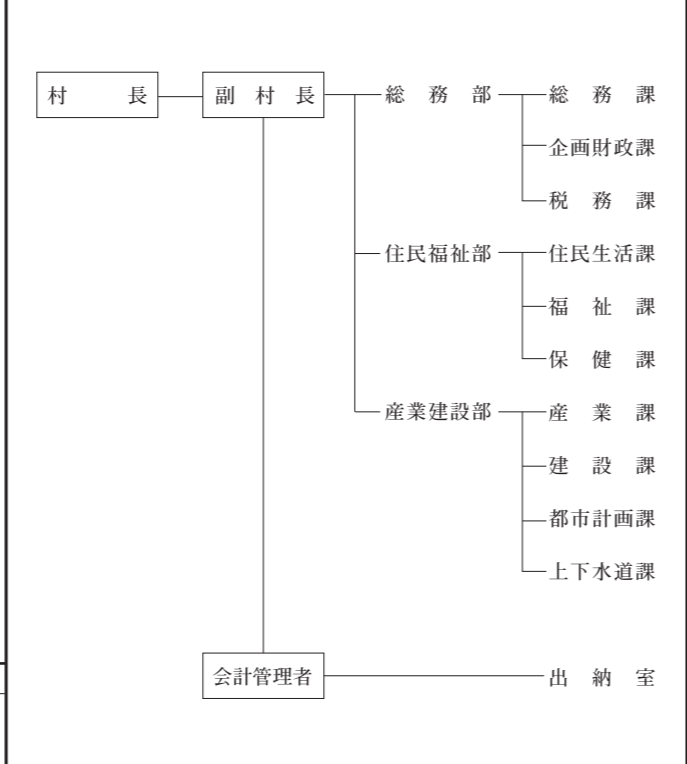
有権者数 R8.3.1	男	3,599人	女	3,655人	計	7,254人
議員	(旧)法定上限	18人	条例定数	12人	衆議院議員選挙区	
	現員	11人	任期	令和9年8月31日	第1区	

村の沿革
昭30.3.31合併 大山村 玉井村

総合計画等の策定状況

名称	第五次大玉村総合振興計画
策定年月日	令和3年4月1日
	令和3年度から令和12年度まで

組織機構



一部事務組合等への加入状況

安達地方広域行政組合

職員数	一般行政職員	75人	技能労務職員	0人	教育職員	15人	その他	14人	条例定数
	R8合計	企業職員、税務職員、福祉職員、看護・保健職員等のほか、1年を超えて勤務する定数外職員を含む。							116人
		R4	R5	R6	R7				
	職員総数	108人	105人	104人	106人				

おお	たま	むら	
大	玉	村	17

財政(普通会計)										
(1) 決算										(千円)
区分	歳入	歳出	形式収支	実質収支	実質単年度収支	積立金現在高	うち財政調整基金	地方債現在高	翌年度以降債務負担行為残高	
R4決算	5,825,398	5,346,794	478,604	471,888	90,320	2,342,802	1,048,811	3,852,056	17,138	
R5決算	5,350,207	4,925,217	424,990	389,694	7,827	2,502,671	1,138,832	3,542,640	25,683	
R6決算	5,705,262	5,270,217	435,045	348,494	▲30,958	2,569,386	1,149,074	3,266,903	23,780	

(2) 指標 ()は類似団体 (千円・%)

区分	標準財政規模	財政力指数	経常収支比率	健全化判断比率				資金不足比率	
				実質赤字比率	連結実質赤字比率	実質公債費比率	将来負担比率	比率	備考(事業名等)
R4決算	(3,443,307) 3,141,831	(0.34) 0.36	(86.1) 84.5	-	-	(8.3) 7.3	-	-	
R5決算	(3,451,910) 3,191,262	(0.35) 0.37	(87.3) 87.7	-	-	(8.4) 7.3	-	-	
R6決算	(3,513,993) 3,310,491	(0.35) 0.37	(88.0) 87.8	-	-	(8.7) 7.0	-	-	

(3) 主な歳入 ()は構成比 (千円・%)

区分	地方税	地方交付税	国庫支出金	県支出金	地方債	その他	計
R4決算	(17.3) 1,005,081	(34.4) 2,006,124	(14.1) 823,788	(8.1) 469,877	(4.7) 272,600	(21.4) 1,247,928	(100.0) 5,825,398
R5決算	(19.0) 1,018,117	(37.4) 1,999,329	(11.4) 607,909	(8.4) 450,260	(1.8) 98,800	(22.0) 1,175,792	(100.0) 5,350,207
R6決算	(18.1) 1,031,391	(36.2) 2,066,681	(11.9) 677,034	(9.3) 531,235	(1.9) 106,200	(22.7) 1,292,721	(100.0) 5,705,262

(4) 主な歳出 ()は構成比 (千円・%)

区分	人件費	物件費	補助費等	扶助費	公債費	普通建設事業費	その他	計
R4決算	(20.1) 1,072,503	(12.6) 673,606	(21.2) 1,135,730	(8.8) 470,295	(8.6) 459,323	(8.5) 455,954	(20.2) 1,079,383	(100.0) 5,346,794
R5決算	(22.1) 1,087,109	(12.6) 620,850	(23.1) 1,137,380	(9.6) 474,427	(8.6) 422,232	(7.1) 350,921	(16.9) 832,298	(100.0) 4,925,217
R6決算	(22.5) 1,184,942	(12.9) 680,972	(21.2) 1,115,320	(12.0) 633,893	(7.5) 395,059	(9.9) 523,121	(14.0) 736,910	(100.0) 5,270,217

(5) 税の徴収率 (国民健康保険税除く) (%)

R6決算	現年課税分	滞納繰越分	計	現年課税分のうち		R5決算	現年課税分	滞納繰越分	計	現年課税分のうち	
	99.1	16.2	95.1	市(町村)民税	固定資産税		99.9	98.8	98.9	98.9	

公共施設整備状況

道路延長	都市公園面積	公営住宅等	幼稚園	認定こども園	小学校	中学校	義務教育学校	高等学校	短大・大学
334,335m	23,821㎡	67戸	2園	1園	2校	1校	1校	1校	1校
老人ホーム	公民館	集会施設	診療所	病院	道路改良率	道路舗装率	永久橋比率	上水道普及率	下水道普及率
1所	1館	1,778㎡	0床	0床	62.0%	62.2%	100.0%	98.3%	42.1%

公営企業(R6決算)	()は法適用企業にあっては経常損失、法非適用企業は実質赤字(千円)	主な郷土出身者
(法適用)	(法非適用)	(故)野内与吉(マチュピチュ村初代村長)、斎藤良夫(洋画家)、福井トシ子(元日本看護協会会長)

今後の主要課題

(震災以外) ○力強い農林業、商工業、観光の復興・創生 ○美しい自然環境を生かした快適な住空間の形成 ○子どもから高齢者まで地域ぐるみの学び・スポーツの村づくり ○高齢者、障がい者が安心して暮らせるための福祉及び支援の充実 ○幼・小・中が一貫した大玉教育の推進 ○きめ細やかな子ども・子育て支援の充実 ○災害・火災、事件・事故に対応する地域住民同士の見守り・支えあう体制の維持・強化 ○住民の暮らしや産業を支える交通基盤の確保	(特色ある施策) ○「日本で最も美しい村」連合加盟及びペルー共和国マチュピチュ村との友好都市協定締結を活かした地域づくり ○デマンドタクシー運行 ○村民出資の村づくり株式会社による収益施設の指定管理 (姉妹都市) ○友好都市マチュピチュ村(ペルー共和国) ○友好交流都市茨城県茨城町 ○茨城県美浦村	東北オカヤ(㈱福島工場、㈱向山製作所、㈱マテックス福島工場、パーフェクトン(株)、(有)三晃化学工業所、㈱エイジマ二本松営業所、㈱三和製作所、(有)長尾製作所、モルデック(株)、川島製作所(㈱安達太良工場、SUPER CENTER PLANT-5大玉店、㈱富士ビー・エス東北工場、(有)東武エンジニア、土井鋼材(㈱郡山営業所、㈱安江カタ郡山店、㈱ニッカネ福島支店、㈱商報舎大玉工場、エムケー物流(株)、おおたま村づくり(株)、㈱エコー
---	--	---