

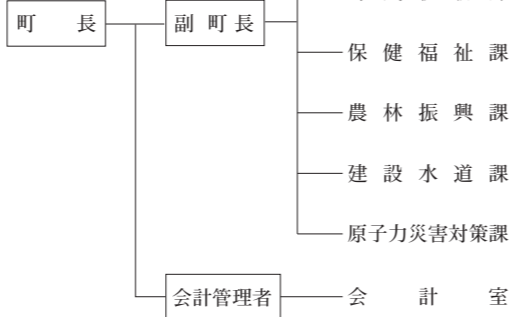


16	かわ 川	また 俣	まち 町	コード番号	073083	類型	Ⅲ - 1				
町章	所在地	〒960-1492 伊達郡川俣町字五百田30		区分	人口	うち15歳未満人口	うち65歳以上高齢者人口	世帯数	うち高齢者単身世帯数	面積	
	所在地標高	海拔 201.20m		H 17 年調	17,034人	2,121人	4,943人	5,351世帯	446世帯	127.70km <sup>2</sup>	
	T E L	024-566-2111	F A X	024-566-2438	H 22 年調	15,569人	1,761人	4,941人	5,179世帯	人口密度	
	U R L	https://www.town.kawamata.lg.jp			H 27 年調	14,452人	1,327人	5,249人	5,515世帯	731世帯	89人/km <sup>2</sup>
キャッチフレーズ	みんなの笑顔と若い活力にあふれ 自然豊かな 歴史と文化が薫るまち グッとスマイルかわまた			R 2 年調	12,170人	940人	5,096人	4,780世帯	781世帯	44.84% 県下10位	
町花	ヤマツツジ		P R キャラクター	R 7.1.1 基	11,412人	716人	5,117人	5,295世帯	高齢化率		
町木	カエデ			産業別就業人口 (R2年国調)	( 6.1%) 330人	( 41.7%) 2,239人	( 52.2%) 2,803人	一人当たり 分 配 得 所 (R4年)	2,382千円 県下47位		
町鳥	ウグイス			有権者数 R 8.3.1	男	5,017人		女	5,018人		計
区分	氏名(ふりがな)	任期満了日	報酬(月額)	職 員	(旧)法定上限 現員	22人	任期	条例定数	12人	衆議院議員選挙区	第 1 区
町長(2期)	ふじ 藤 原 一 二	令和11年2月25日	846.0千円	議 員							
副町長	さい 齋 藤 修 一	令和11年3月31日	676.0千円	町 長							
議長	たか 高 橋 道 也	令和9年11月19日	412.0千円	昭30.3.1合併 川俣町 飯坂村 大綱木村 富田村 福田村 小島村 山木屋村 小綱木村							
副議長	かん 菅 野 清 一	令和9年11月19日	310.0千円	総合計画等の策定状況							
町の概要											
(自然条件) 阿武隈山地西斜面の丘陵地帯にあり、伊達郡南部に位置し、西は福島市(旧飯野町)、北は伊達市(旧月館町)に接し、福島市の東南21.5km県都周辺の主要な地区拠点として存立する。気候は比較的温暖で積雪量も少なく、降雨量も県平均なみで気象的に恵まれている。											
(産業・経済) 本町は、古くから絹織物・羽二重の輸出産地として栄え、織物業は県内生産高の大半を占め町産業の中核をなしてきた。近年は、縫製、電気、機械など各種の事業所が設立され社会経済の進展や地域の発展に調和した工業振興が推進されている。											
(観光・文化) 「織物展示館」…道の駅川俣内の施設。絹の町川俣の歴史を伝える。「からりこ館」…道の駅川俣内の施設。織物体験・染物体験ができる。「駒ザクラ」…樹齢500年を超える巨木、町天然記念物。「羽山の森美術館」…廃校となった小学校を利用して作られた美術館。川俣町ゆかりの画家の作品を中心に展示している。「おじまふるさと交流館」…廃校となった小学校を利用して作られた宿泊施設。集団宿泊学習の受け入れや自然体験活動の機会を提供する。「コスキン・エン・ハボン」…日本最大の中南米音楽祭。全国のフォルクローレ愛好家が集い、3昼夜にわたって演奏を繰り広げる。「Shamoll (シャモール)」…川俣シャモ料理専門店。親子丼をはじめとした全メニューに川俣シャモを使用している。											
(伝統行事・伝統芸能) 「からりこフェスタ」…8月14日に開催される夏祭り。「春日神社祭礼」…10月第2週の土、日。「コスキン・エン・ハボン」…10月11~13日の3日間。「絹&産業フェア」…5月3日、4日。											
(特産品) 川俣シャモ(シャモの丸焼き、シャモメンチ等)、絹製品(スカーフ、ネクタイ等)、農産物(チェリートマト、タラノメ、高原の宇宙(そば)等)、花き(トルコギキョウ、アンズリウム、小菊等)											
R 8 年度重点事業											
(震災以外)○消防団施設・設備の整備・強化 97百万円 〃 ○シルクピア施設の改修設計 20 〃 〃 ○敬老祝金給付事業 28 〃 〃 ○川俣高校学生寮の移転整備 114 〃 〃 ○中学校体育館の熱中症対策 122 〃 〃 ○GIGAスクール構想の推進 93 〃 〃 ○子育てコミュニティセンターの開設 10 〃 〃 ○こども誰でも通園制度の開始 2 〃 〃 ○中央公民館の温暖化対策 18 〃 (震災関連)○旧飯坂小学校改修事業(廃校利活用事業) 200 〃 〃 ○移住・定住促進事業 95 〃 〃 ○貸事業所の運営 19 〃											
主な地域開発区域指定状況											
辺地	過疎	準過疎	山村	豪雪							
特豪	農産	特農	原発								
職 員	一般行政職員	101人	技能労務職員	0人	条 例 定 数						
数	教育職員	5人	その他	20人	R 8 合計		180人				
					126人		〔企業職員、税務職員、福祉職員、看護・保健職員等のほか、1年を超えて勤務する定数外職員を含む〕				
			R 4	R 5	R 6	R 7					
	職員総数	127人	132人	125人	126人						



財 政(普通会計)	16										
(1) 決 算	(千円)										
区 分	歳 入	歳 出	形 式 収 支	実 質 収 支	実質単年度収支	積立金現在高	うち 財政調整基金	地方債現在高	翌年度以降債務 負担行為残高		
R 4 決算	12,660,245	11,795,943	864,302	526,853	▲ 326,618	3,806,282	1,642,650	8,985,868	127,931		
R 5 決算	11,052,717	10,337,664	715,053	506,034	▲ 468,534	3,093,885	1,458,361	9,158,559	176,263		
R 6 決算	10,099,183	9,470,681	628,502	468,988	▲ 336,837	2,629,109	1,411,587	8,960,037	202,725		
(2) 指 標 ( ) は類似団体	(千円・%)										
区 分	標準財政規模	財政力指数	経常収支比率	健全化判断比率				資金不足比率			
				実質赤字比率	連結実質赤字比率	実質公債費比率	将来負担比率	比率	備考(事業名等)		
R 4 決算	( 4,751,033 ) 4,545,813	( 0.44 ) 0.34	( 86.6 ) 88.6	-	-	( 8.4 ) 4.4	-	-			
R 5 決算	( 4,906,372 ) 4,482,396	( 0.46 ) 0.33	( 88.3 ) 92.6	-	-	( 8.5 ) 4.2	-	-			
R 6 決算	( 4,993,601 ) 4,488,066	( 0.47 ) 0.33	( 88.8 ) 92.6	-	-	( 8.2 ) 4.4	-	-			
(3) 主 な 歳 入 ( ) は構成比	(千円・%)										
区 分	地 方 税	地 方 交 付 税	国 庫 支 出 金	県 支 出 金	地 方 債	そ の 他	計				
R 4 決算	( 9.9 ) 1,247,524	( 29.2 ) 3,702,661	( 21.1 ) 2,676,442	( 7.3 ) 927,651	( 12.2 ) 1,546,846	( 20.2 ) 2,559,121	( 100.0 ) 12,660,245				
R 5 決算	( 11.2 ) 1,234,931	( 29.0 ) 3,206,731	( 12.9 ) 1,425,005	( 8.4 ) 932,150	( 7.5 ) 830,806	( 31.0 ) 3,423,094	( 100.0 ) 11,052,717				
R 6 決算	( 11.8 ) 1,192,761	( 33.7 ) 3,401,229	( 13.3 ) 1,344,174	( 15.0 ) 1,511,929	( 4.6 ) 465,841	( 21.6 ) 2,183,249	( 100.0 ) 10,099,183				
(4) 主 な 歳 出 ( ) は構成比	(千円・%)										
区 分	人 件 費	物 件 費	補 助 費 等	扶 助 費	公 債 費	普通建設事業費	そ の 他	計			
R 4 決算	( 8.9 ) 1,055,213	( 16.1 ) 1,899,120	( 10.3 ) 1,217,900	( 5.8 ) 688,761	( 7.2 ) 850,446	( 21.5 ) 2,536,198	( 30.1 ) 3,548,305	( 100.0 ) 11,795,943			
R 5 決算	( 10.2 ) 1,058,912	( 15.8 ) 1,635,743	( 15.0 ) 1,553,051	( 7.3 ) 753,900	( 6.7 ) 694,076	( 17.0 ) 1,754,277	( 27.9 ) 2,887,705	( 100.0 ) 10,337,664			
R 6 決算	( 11.9 ) 1,126,232	( 18.4 ) 1,745,632	( 16.2 ) 1,538,556	( 8.8 ) 828,971	( 7.5 ) 709,208	( 24.6 ) 2,328,356	( 12.6 ) 1,193,726	( 100.0 ) 9,470,681			
(5) 税 の 徴 収 率 (国民健康保険税除く)	(%)										
R 6 決算	現 年 課 税 分	滞 納 繰 越 分	計	現年課税分のうち		R 5 決算	現 年 課 税 分	滞 納 繰 越 分	計	現年課税分のうち	
	98.5	24.3	95.4	市(町村)民税	固定資産税		98.8	16.9	95.5	市(町村)民税	固定資産税
公共施設整備状況											
道 路 延 長	都 市 公 園 面 積	公 営 住 宅 等	幼 稚 園	認 定 こ ど も 園	小 学 校	中 学 校	義 務 教 育 学 校	高 等 学 校	短 大 ・ 大 学		
329,228m	60,977㎡	282戸	1園 -人	1園 169人	2校 304人	2校 187人	-校 -人	1校 56人	-校 -人		
老人ホーム	公 民 館	集 会 施 設	診 療 所	病 院	道 路 改 良 率	道 路 舗 装 率	永 久 橋 比 率	上 水 道 普 及 率	下 水 道 普 及 率		
-所	10館	41所 9,981㎡	13所 0床	1院 92床	58.0%	85.2%	98.1%	92.3%	0.0%		
公営企業(R6決算) ( ) は法適用企業にあっては経常損失、法非適用企業は実質赤字(千円)						主 な 郷 土 出 身 者					
(法 適 用) 水 道 事 業( ▲9,107)						佐久間勝彦(ウエイトリフティング選手)バルセロナ五輪5位入賞					
今 後 の 主 要 課 題											
(震災以外) ○企業誘致 ○人口減少と少子高齢化への対応 ○多様化する消費者ニーズへの対応 ○高度情報化への対応 ○地方行財政の効率化						(特色ある施策) ○協働と地域間交流による活力あるまちづくり ○積極的な子育て支援の推進 ○教育への積極的な取り組み ○産業の活性化と雇用の創出 ○中心市街地の活性化			㈱日ビス福島製造所、野地㈱、アサヒ通信㈱、NOKメタル㈱、㈱キャンデーヤパン店、㈱フクシマフロンティア、グリム・エナジー㈱、古関㈱、川俣精機㈱、㈱デンザイ、ベルグ福島㈱、ミツフジ福島工場		
(震災関連) ○営農再開に向けた支援 ○風評の払拭 ○防災対策の推進 ○生活環境の整備						(姉妹都市) ○アルゼンチン共和国 コスキン市					