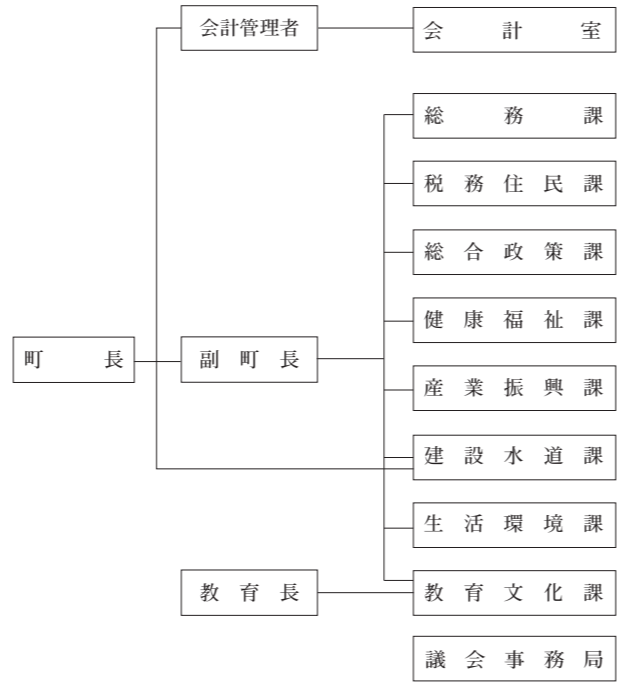


14	こ 桑	おり 折	まち 町	コード番号	073016	類型	Ⅲ - 1					
町章	所在地	〒969-1692 伊達郡桑折町大字谷地字道下22番地7			区分	人口	うち15歳未満人口	うち65歳以上高齢者人口	世帯数	うち高齢者単身世帯数	面積	
	所在地標高	海拔 95.20m			H17年調	13,411人	1,726人	3,631人	4,055世帯	250世帯	42.97km ²	
	T E L	024-582-2111	F A X	024-582-2479	H22年調	12,853人	1,547人	3,926人	4,055世帯	295世帯	人口密度	
	U R L	https://www.town.koori.fukushima.jp/			H27年調	12,271人	1,353人	4,269人	4,276世帯	461世帯	255人/km ²	
キャッチフレーズ	住み続けたいまち 住みたいまち 桑折の実現を目指して											
町花	モモ			P R キャラクター		産業別就業人口 (R2年国調)					2,605千円	
町木	カヤ、アカマツ			ホタペー		第1次産業 (13.0%)	第2次産業 (28.0%)	第3次産業 (59.0%)	一人当たり所得 (R4年)	県下30位		
町鳥	カッコウ				有権者数 R8.3.1	男	4,559人		女	4,837人		
区分	氏名(ふりがな)	任期満了日	報酬(月額)	R8.3.1								
町長(4期)	たか 高 橋 のぶ 博	令和8年9月29日	846.0千円	議 員 (旧)法定上限 22人 条例定数 12人 衆議院議員選挙区 現員 12人 任期 令和9年10月13日 第1区								
副町長	た 田 中 香 代 子	令和10年3月31日	676.0千円	町 の 沿 革								
議長	はら 原 賢 志	令和9年10月13日	338.0千円	昭30.1.1合併 桑折町、睦合村、半田村、伊達崎村								
副議長	かわ 川 名 静 子	令和9年10月13日	254.0千円	総合計画等の策定状況								
町の概要												
(自然条件) 本町は、福島市から13km、町の西北部一帯は半田山等の山岳地帯であり、町の中央部は信達平野より一段高く丘陵地帯となっている。西に産ヶ沢川、東南には阿武隈川が南から東へと迂回して流れており、平坦地は、沖積層で地味肥沃である。												
(産業・経済) 農業は、稲作ともも、りんごを主体とした果樹産地として活況を呈し、近年は、施設野菜の栽培も増加している。特にももの「あかつき」は平成6年から連続して、県の皇室献上品として選ばれている。工業は、食品加工、紙加工、電気、機械製造業、精密機械加工の企業があるが、さらに企業の誘致と既設工場の育成を図る。												
(観光・文化) 半田沼を一望しながら森林浴が楽しめる緑豊かな半田山自然公園、春には桃源郷のように一面に咲き誇る桃の花、初夏にはイルミネーションのように光を放ち乱舞するゲンジボタル、明治16年に建築し擬洋風官営建築の優品として国の重要文化財指定の旧伊達郡役所、仙台伊達藩につながる伊達家初代朝宗以来の居城と言われる国指定史跡の桑折西山城跡、明治時代の寵児・五代友厚が経営に携わった日本三大銀山の一つである半田銀山跡、清流産ヶ沢川の河畔にたたずむ美肌の湯うぶかの郷など、豊かな自然と多彩な歴史・文化を感じることができる。												
(伝統行事・伝統芸能) 堰東京部祇園囃子は、京都祇園囃子の流れをくみ、今から約170年前の文化年間に伝承されてきたもので、貴重な日本芸能として昭和48年に町の無形文化財として第1号の指定となる。												
(特産品) もも、りんご、ぶどう、いちご、あんぼ柿、米、至福の桃ソルベ、至福の桃グミ、至福の桃飲むこんにやくゼリー、純米吟醸酒「辛口桑折」、味噌、醤油、香村こけし、伊達焼												
R8年度重点事業												
(震災以外)○「献上桃の郷」産地維持・農家所得向上事業 36百万円 〇有害鳥獣対策事業 61 〇空家対策事業 14 〇森林環境保全事業 45 〇こおり健康楽会事業(ウェルビーイング他) 4 〇「桑折版ネウボラ」推進事業 31 〇GIGAスクール構想関連事業 131 〇学力向上対策事業 32 〇給食費無償化事業 57 〇献上桃の郷こおりシティブロモーション事業 27 〇奥州こおり宿楽市・楽座with益フェス 10 〇(仮称)歴史観光交流センター整備事業 319 〇移住定住促進関連事業 19												
主な地域開発区域指定状況												
辺地	過疎	準過疎	山村	豪雪	職 員 数							
特豪	農産	特農	原産	発	一般行政職員 84人	技能労務職員 1人	教育職員 11人	その他 23人	条約定数			
					R8合計 119人	企業職員、税務職員、福祉職員、看護・保健職員等のほか、1年を超えて勤務する定数外職員を含む。			156人			
						R4	R5	R6	R7			
					職員総数	129人	126人	123人	120人			



14	こ 桑	おり 折	まち 町	14							
財 政(普通会計)											
(1) 決 算 (千円)											
区 分	歳 入	歳 出	形 式 収 支	実 質 収 支	実質単年度収支	積立金現在高	うち 財政調整基金	地方債現在高	翌年度以降債務負担行為残高		
R4決算	7,495,459	7,054,553	440,906	433,861	▲148,901	2,522,956	1,420,566	4,770,718	174,616		
R5決算	6,381,871	6,176,383	205,488	151,712	▲280,904	2,984,979	1,641,811	4,354,276	166,125		
R6決算	6,652,547	6,376,830	275,717	255,613	105,146	3,008,954	1,719,055	4,085,151	211,425		
(2) 指 標 () は類似団体 (千円・%)											
区 分	標準財政規模	財政力指数	経常収支比率	健全化判断比率				資金不足比率			
				実質赤字比率	連結実質赤字比率	実質公債費比率	将来負担比率	比率	備考(事業名等)		
R4決算	(4,751,033) 3,766,122	(0.44) 0.44	(86.6) 87.6	-	-	(8.4) 9.2	5.4				
R5決算	(4,906,372) 3,815,845	(0.46) 0.42	(88.3) 89.4	-	-	(8.5) 9.4	-				
R6決算	(4,993,601) 3,907,891	(0.47) 0.42	(88.8) 88.5	-	-	(8.2) 8.8	-				
(3) 主 な 歳 入 () は構成比 (千円・%)											
区 分	地 方 税	地 方 交 付 税	国 庫 支 出 金	県 支 出 金	地 方 債	そ の 他	計				
R4決算	(18.4) 1,377,869	(35.9) 2,687,986	(16.0) 1,200,362	(7.1) 529,219	(5.1) 380,990	(17.6) 1,319,033	(100.0) 7,495,459				
R5決算	(21.9) 1,400,579	(38.5) 2,455,606	(12.1) 771,333	(5.4) 343,500	(0.9) 55,700	(21.2) 1,355,153	(100.0) 6,381,871				
R6決算	(21.4) 1,422,523	(36.6) 2,432,758	(10.9) 721,979	(9.7) 646,714	(2.4) 161,300	(19.0) 1,267,273	(100.0) 6,652,547				
(4) 主 な 歳 出 () は構成比 (千円・%)											
区 分	人 件 費	物 件 費	補 助 費 等	扶 助 費	公 債 費	普通建設事業費	そ の 他	計			
R4決算	(18.4) 1,296,444	(18.1) 1,277,790	(10.8) 762,046	(8.7) 613,869	(6.7) 472,629	(9.3) 656,086	(28.0) 1,975,689	(100.0) 7,054,553			
R5決算	(21.9) 1,350,112	(17.7) 1,092,606	(11.4) 704,068	(11.2) 688,989	(7.9) 486,378	(7.2) 447,619	(22.8) 1,406,611	(100.0) 6,176,383			
R6決算	(23.0) 1,467,954	(18.7) 1,195,529	(13.8) 879,136	(11.6) 741,738	(6.9) 442,706	(12.9) 820,676	(13.0) 829,091	(100.0) 6,376,830			
(5) 税 の 徴 収 率 (国民健康保険税除く) (%)											
R6決算	現 年 課税分	滞 納 繰越分	計	現年課税分のうち		R5決算	現 年 課税分	滞 納 繰越分	計	現年課税分のうち	
	99.5	36.1	98.3	市(町村)民税	固定資産税		99.4	27.8	98.1	市(町村)民税	固定資産税
公共施設整備状況											
道 路 延 長	都 市 公 園 面 積	公 営 住 宅 等	幼 稚 園	認 定 こ ど も 園	小 学 校	中 学 校	義 務 教 育 学 校	高 等 学 校	短 大 ・ 大 学		
301,158m	127,157㎡	160戸	1園	1園	4校	1校	－校	－校	－校		
老人ホーム	公 民 館	集 会 施 設	診 療 所	病 院	道 路 改 良 率	道 路 舗 装 率	永 久 橋 比 率	上 水 道 普 及 率	下 水 道 普 及 率		
－所	4館	447㎡	0床	0床	50.7%	56.9%	95.8%	97.3%	50.3%		
公営企業(R6決算) () は法適用企業にあっては経常損失、法非適用企業は実質赤字(千円)					主 な 郷 土 出 身 者						
(法 適 用)			(法 非 適 用)		(故)角田文衛(旧京都平安博物館長) メイジー・ケイコ・ヒロノ(現アメリカ合衆国上院議員) 新房昭之(アニメ監督) 浅野 勉(画家) 宮本明彦(漫画家)						
今 後 の 主 要 課 題										主 な 立 地 企 業	
(震災以外) ○農業後継者の育成強化、新規就農者の確保・支援 ○SDGsを原動力とした地方創生の推進 ○人口減少対策(移住・定住促進) ○観光誘客プロモーション関係・交流人口の拡大 ○伊達桑折IC周辺土地利用推進と企業誘致 ○心と体の健康づくり・生きがいづくり ○質の高い教育環境の提供、ICTを活用した教育の本格化 ○子ども・子育て支援事業の推進 ○健康・体力づくりを目指す生涯スポーツの推進 ○義務教育学校の設置に向けた検討・協議					(特色ある施策) ○「献上桃の郷」産地維持・継承事業 ○移住定住支援事業 ○有害鳥獣対策事業(クマ対策緩衝帯設置) ○学力向上対策事業 ○桑折版ネウボラ事業 ○給食費無償化事業 (姉妹都市) ○アメリカ合衆国ケンタッキー州 エリザベスタウン市					曙ブレーキ福島製造㈱、フクシマフーズ㈱、㈱福島フッソー、吉川紙業㈱、㈱日下部工業所、㈱三栄精機製作所、㈱山又製作所、㈱デイリー開発福島、山吉青果食品㈱、旭計器㈱福島工場、㈱サンコウ福島工場、渡辺電機工業㈱福島工場、Astemo㈱福島工場、㈱ロジコム福島北物流センター、福興産業㈱	