


11	みなみ そう ま し	南 相 馬 市	コード番号	0 7 2 1 2 5	類型	Ⅱ - 2
----	------------	---------	-------	-------------	----	-------

みなみ そう ま し	南 相 馬 市	11
------------	---------	----

	市 章	
	所在地	〒975-8686 南相馬市原町区本町二丁目27番地
	所在地標高	海拔 25.50m
	T E L	0244-22-2111 F A X 0244-24-5214
	U R L	http://www.city.minamisoma.lg.jp

キャッチフレーズ	100年のまちづくり ～ 家族や友人とともに暮らすまち ～	
市花	さくら	
市木	けやき	
市鳥	ひばり	
市魚	さけ	
市昆虫	ぼたる	

区分	氏名(ふりがな)	任期満了日	報酬(月額)
市長(3期)	もん 馬 かず 和 夫	令和12年1月28日	1,000.0千円
副市長	まる 丸 やま こう せい 清	令和12年3月31日	790.0千円
副市長	つね 常 き たか ひろ 浩	令和10年3月31日	790.0千円
議長	すず 鈴 き しょう 一 昌	令和8年11月30日	463.0千円
副議長	お 小 がわ しょう 一 川	令和8年11月30日	406.0千円

市の概要	
(自然条件)	福島県の太平洋沿岸の北部に位置し、西に阿武隈山系が縦走する東方に開かれた緩斜地で、面積398.5平方キロという広大な地域を有する。年間平均気温が12℃前後で、夏は涼しく、冬は降雪の少ない温暖な地域である。
(産業・経済)	田園都市として産業・経済集積は浜通り地方北部最大である。農業は水稲を主体に畜産、野菜などが盛んであるが、原発事故による水稲作付制限から営農再開に向け、水稲作付の拡大が進んでいる。工業は金属機械加工、一般機械、紙・パルプを中心に多様な業種が展開され、農商工一体の産業振興を図っている。
(観光・文化)	春には桜、秋には紅葉を市内各所で見ることができ、また、一年を通して北泉海岸でサーフィンが行われており、自然豊かで気候に恵まれている。市内には、相馬野馬追とかかわりの深い文化財のほか、大悲山の石仏や桜井古墳、真野古墳群などの国指定史跡が多く存在する。
(伝統行事・伝統芸能)	相馬野馬追(毎年5月末の土、日、月曜日)、日吉神社浜下り(申年の4月開催)、鹿島御子神社火伏せ祭(毎年1月中旬)
(特産品)	みそ、トマト、鮭、米、麦、大豆、ブロッコリー、梨、牛肉、ナタネ、トウガラシ
(区域指定の現状等)	原発事故の影響により、一部が帰還困難区域に指定されている。

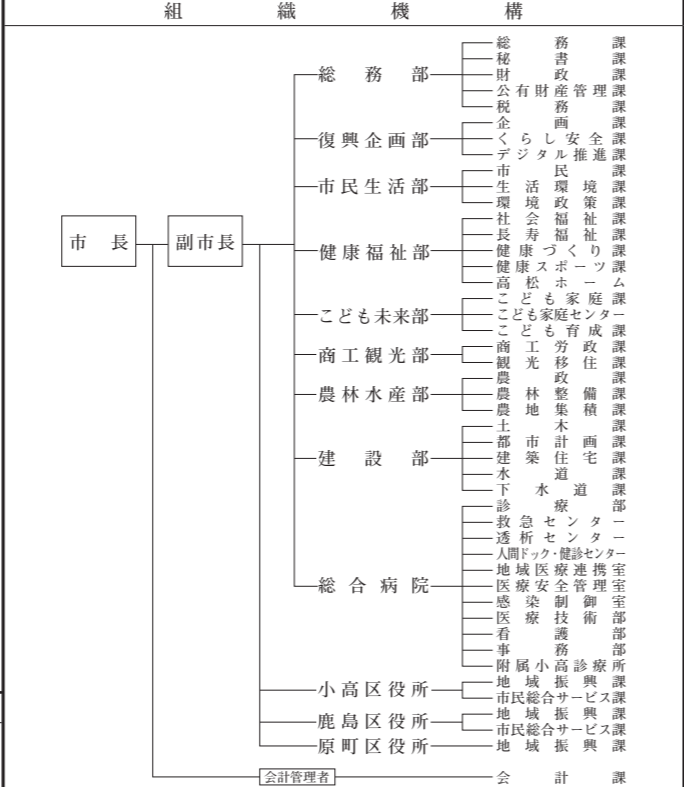
R 8 年度重点事業	
(震災以外)	○小学校屋内運動場空調設備整備事業 20百万円
〃	○小・中学校修学旅行等支援事業 36 〃
〃	○乳児等通園支援事業 3 〃
〃	○一時預かり事業 28 〃
〃	○ヒトパピローマウイルス感染症任意予防接種費用助成事業 3 〃
〃	○メタボ対策事業 18 〃
〃	○森林・林業振興事業 4 〃
〃	○鹿島駅舎利活用施設整備事業 6 〃
〃	○住宅用蓄電池導入支援事業補助金 5 〃
〃	○定額タクシー事業 96 〃
(震災関連)	○市制施行20周年記念事業 7 〃
〃	○旧小高商業高等学校跡地活用事業 15 〃

主な地域開発区域指定状況				
辺地	過疎	準過疎	山村	豪雪
特豪	農産	特農	原発	

区分	人口	うち15歳未満人口	うち65歳以上高齢者人口	世帯数	うち高齢者単身世帯数	面積
H 17 年調	72,837人	10,371人	17,836人	23,003世帯	1,679世帯	398.58km ²
H 22 年調	70,878人	9,649人	18,809人	23,640世帯	1,837世帯	人口密度
H 27 年調	57,797人	4,885人	18,452人	25,944世帯	2,392世帯	140人/km ²
R 2 年調	59,005人	5,099人	20,796人	26,349世帯	3,169世帯	
R 7.1.1 基	55,774人	4,790人	21,111人	24,516世帯	高齢化率	37.85% 県下30位

産業別就業人口(R2年国調)	第1次産業 (5.6%) 1,461人	第2次産業 (32.7%) 8,544人	第3次産業 (61.7%) 16,098人	一人当たり所得(R4年)	2,746千円 県下21位
有権者数 R 8.3.1	男 24,129人	女 24,182人	計 48,311人		
議員	(旧)法定上限 30人	条例定数 22人	衆議院議員選挙区 第4区		

総合計画等の策定状況	
名称	南相馬市第三次総合計画前期基本計画
策定年月日	令和5年3月13日
計画期間	令和5年度から令和8年度まで



一部事務組合等への加入状況	
福島県市民交還災害共済組合	
相馬地方広域市町村圏組合	
相馬地方広域水道企業団	

職員数	一般行政職員 人	教育職員 人	技能労務職員 人	その他 人	条例定数
R 8 合計					1,016人
人					
R 4			R 5	R 6	R 7
職員総数	918人		947人	935人	912人

財政(普通会計)										
(1) 決算 (千円)										
区分	歳入	歳出	形式収支	実質収支	実質単年度収支	積立金現在高	うち財政調整基金	地方債現在高	翌年度以降債務負担行為残高	
R 4 決算	56,476,128	50,109,049	6,367,079	2,039,999	611,089	23,488,962	5,114,475	26,288,633	2,712,539	
R 5 決算	60,180,034	54,080,687	6,099,347	2,423,670	▲105,633	24,370,021	4,212,916	25,749,513	3,228,358	
R 6 決算	52,797,516	48,928,455	3,869,061	2,244,289	318,128	23,698,363	4,710,425	24,678,014	2,998,836	

(2) 指標 ()は類似団体 (千円・%)										
区分	標準財政規模	財政力指数	経常収支比率	健全化判断比率				資金不足比率		
				実質赤字比率	連結実質赤字比率	実質公債費比率	将来負担比率	比率	備考(事業名等)	
R 4 決算	(18,699,654 / 18,553,716)	(0.71 / 0.66)	(91.0 / 95.1)	-	-	(6.6 / 8.7)	-	-	-	
R 5 決算	(19,145,520 / 18,549,110)	(0.70 / 0.65)	(92.3 / 94.8)	-	-	(6.7 / 8.4)	-	-	-	
R 6 決算	(19,472,211 / 18,913,051)	(0.70 / 0.64)	(92.8 / 94.0)	-	-	(6.5 / 8.4)	-	-	-	

(3) 主な歳入 ()は構成比 (千円・%)										
区分	地方税	地方交付税	国庫支出金	県支出金	地方債	その他	計			
R 4 決算	(17.3 / 9,761,718)	(20.1 / 11,378,424)	(14.2 / 8,013,265)	(12.3 / 6,943,558)	(4.2 / 2,360,288)	(31.9 / 18,018,875)	(100.0 / 56,476,128)			
R 5 決算	(16.5 / 9,921,321)	(18.1 / 10,905,290)	(21.9 / 13,165,208)	(7.8 / 4,709,940)	(4.5 / 2,734,159)	(31.1 / 18,744,116)	(100.0 / 60,180,034)			
R 6 決算	(18.6 / 9,837,088)	(22.4 / 11,809,000)	(14.3 / 7,557,060)	(8.3 / 4,404,545)	(3.2 / 1,665,770)	(33.2 / 17,524,053)	(100.0 / 52,797,516)			

(4) 主な歳出 ()は構成比 (千円・%)										
区分	人件費	物件費	補助費等	扶助費	公債費	普通建設事業費	その他	計		
R 4 決算	(11.9 / 5,976,773)	(18.5 / 9,260,342)	(12.8 / 6,420,034)	(9.2 / 4,603,611)	(6.1 / 3,035,219)	(15.8 / 7,931,596)	(25.7 / 12,881,474)	(100.0 / 50,109,049)		
R 5 決算	(11.2 / 6,033,182)	(18.7 / 10,129,530)	(12.3 / 6,635,934)	(9.2 / 4,996,399)	(6.2 / 3,378,979)	(13.4 / 7,234,879)	(29.0 / 15,671,784)	(100.0 / 54,080,687)		
R 6 決算	(13.5 / 6,606,604)	(20.3 / 9,916,154)	(13.8 / 6,755,288)	(9.9 / 4,866,089)	(5.8 / 2,850,965)	(12.9 / 6,315,571)	(23.7 / 11,617,784)	(100.0 / 48,928,455)		

(5) 税の徴収率(国民健康保険税除く) (%)											
R 6 決算	現年課税分	滞納繰越分	計	現年課税分のうち		R 5 決算	現年課税分	滞納繰越分	計	現年課税分のうち	
	99.2	14.9	95.2	市(町村)民税	固定資産税		98.8	13.8	95.1	市(町村)民税	固定資産税

公共施設整備状況										
道路延長	都市公園面積	公営住宅等	幼稚園	認定こども園	小学校	中学校	義務教育学校	高等学校	短大・大学	
1,232,143m	779,397m ²	1,376戸	6園	4園	11校	6校	1校	3校	1校	
老人ホーム	公民館	集会施設	診療所	病院	道路改良率	道路舗装率	永久橋比率	上水道普及率	下水道普及率	
1所	9館	8,177m ²	58所	6院	56.6%	63.7%	99.5%	88.6%	61.1%	

公営企業(R6決算)	()は法適用企業にあっては経常損失、法非適用企業は実質赤字(千円)	主な郷土出身者
(法適用)	(法非適用)	今村文明(世界アマチュア囲碁選手権で3度優勝)、鎌田俊喜(元東京消防庁次長)、小山田恵(元全国自治体病院協議会会長)、福島近(画家)
病院事業(▲876,475)		
工業用水(▲16,928)		
特環下水(▲2,169)		

今後の主要課題		主な立地企業
(震災以外)	○教育・学び ○子ども・子育て ○健康・医療・福祉 ○産業・しごとづくり・移住定住 ○都市基盤・環境・防災 ○地域活動・行財政	大内新興化学工業㈱、アズビル金門原町㈱、㈱大和化成研究所、タニコー㈱、丸三製紙㈱、日本オートマチックマシン㈱、ノボル鋼鉄㈱、㈱栄製作所、明治商工㈱、東北サッシ工業㈱、鹿島総業㈱、㈱福装21、加藤建材工業㈱、東和工業㈱、㈱菅野漬物食品、㈱に輪富、㈱TTK、(有)鹿島製作所、㈱友伸エンジニアリング、東北エコ・テクノ㈱、㈱タンボボ村、㈱三尾製作所、(有)協栄精機、㈱酒匂製作所、㈱大成、㈱高野精機、㈱菊池製作所、東北電力鹿原町火力発電所、㈱シマ商会、㈱タカワ精密、藤倉コンボジット㈱、㈱井部製作所、福島エコリート㈱、㈱石川ゴム製造所、日本エンコン㈱、㈱テラ・ラボ、富士基礎機械㈱、エイブル山内㈱、㈱アイリスプロダクト、㈱ARCALIS、テトラ・アビエーション㈱、ミネアパワードデバイス㈱、インターステラテクノロジズ㈱
(震災関連)	○原子力災害復興	(姉妹都市) 米国オレゴン州ベンドルトン市 (友好都市) 鹿児島県瀬戸内町