

5	しらかわし	白河市
---	-------	-----

市章	所在地	〒961-8602 白河市八幡小路7番地1
	所在地標高	海拔 360.50m
	T E L	0248-22-1111 F A X 0248-27-2577
	U R L	https://www.city.shirakawa.fukushima.jp

キャッチフレーズ
星がある。城がある。君がいる。白河
～ Well-being City Shirakawa ～

市花 市木 市鳥	ウメ	PRキャラクター			
	アカマツ ウグイス				

区分	氏名(ふりがな)	任期満了日	報酬(月額)
市長(5期)	鈴木 木 かつ 和 夫	令和9年7月28日	1,055.0千円

副市長	井上 賢 じ 二	令和10年3月31日	835.0千円
-----	----------	------------	---------

議長	石名 国 光	令和9年7月8日	481.0千円
----	--------	----------	---------

副議長	高 晶 かつ 裕	令和9年7月8日	422.0千円
-----	----------	----------	---------

総合計画等の策定状況			
名称	白河市行動計画－アジェンダ2027－		
策定年月日	令和5年4月28日		
計画期間	令和5年度から令和9年度まで		

市の概要

(自然条件)
福島県中通りの最南端に位置し、栃木県に隣接している。阿武隈川に沿って東西に市街地が広がり、高燥、冷涼、清澄でさわやかな高原性の気候である。

(産業・経済)
県内有数の製造品出荷額を誇る工業を基幹的産業として、農業、商業など多様な産業が展開されている。東北自動車道や東北新幹線等の高速交通網と首都圏に隣接する優位性を生かし、県南地方の中核都市としての基盤整備に努めている。

(観光・文化)
いにしへの都人の憧れの地として数多くの和歌に登場し、奥州三古関のひとつに数えられる「白河関」、奥州関門の名城「白河小峰城」、名君松平定信が「土民共楽」という理念を掲げて築造した「南湖公園」の他、権太倉山の麓にある巨石で源義経が名づけたといわれる「聖ヶ岩」、国内唯一の氷河期の残存植物ともいわれる「ビャッコイ」の自生地などを有する。また、天然温泉施設である「きつねうち温泉」やキャンプ場である「聖ヶ岩ふるさとの森」など、各種施設が整備されている。

(伝統行事・伝統芸能)
「白河だるま市(2月11日)」、「白河提灯まつり(隔年9月敬老の日直前の金曜日～日曜日)」、「天道念仏さんじもき踊(7月第1日曜日)」、「安珍歌念仏踊(3月27日)」、「中ノ沢権現梵天祭(隔年旧暦8月8日前後の土曜日～日曜日)」、「河東田牛頭天王祭(6月15日前後の土曜日)」、「琴平神社奉納相撲(10月2日前後の日曜日)」、「鹿嶋神社神楽」

(特産品)
白河ラーメン、白河石、白河だるま、米、トマト、きゅうり、ブロッコリー、りんご、日本なし、ユリ切花、納豆、白河そば、和菓子、日本酒(千駒、白陽、登龍、有の川、陣屋)

R8年度重点事業

(震災以外)○給食費負担軽減事業	239百万円
〃 ○アプリによる子育て世帯の「医療相談」事業	6 〃
〃 ○ごみ減量対策事業	10 〃
〃 ○定率タクシー支援事業	20 〃
〃 ○産業祭	26 〃
〃 ○街なか居住推進事業	23 〃
〃 ○多文化コミュニケーション推進事業	4 〃
〃 ○マンガで広げる子どもの図書館利用促進事業	3 〃
〃 ○複合施設整備事業	3,191 〃
〃 ○表郷こども園整備事業	403 〃
〃 ○清水門復元整備事業	190 〃
〃 ○グリーンフィールド整備事業	436 〃

主な地域開発区域指定状況

辺地	過疎	準過疎	山村	豪雪
特豪	農産	特農	原発	

コード番号	072052	類型	Ⅱ - 2
-------	--------	----	-------

区分	人口	うち15歳未満人口	うち65歳以上高齢者人口	世帯数	うち高齢者単身世帯数	面積
H17年調	65,707人	10,311人	13,723人	22,320世帯	1,455世帯	305.16km ²
H22年調	64,704人	9,501人	14,682人	22,726世帯	1,727世帯	人口密度
H27年調	61,913人	8,071人	16,151人	23,004世帯	2,187世帯	187人/km ²
R2年調	59,491人	6,995人	17,546人	23,763世帯	2,565世帯	
R7.1.1基	57,085人	6,094人	18,238人	25,575世帯	高齢化率	31.95% 県下51位

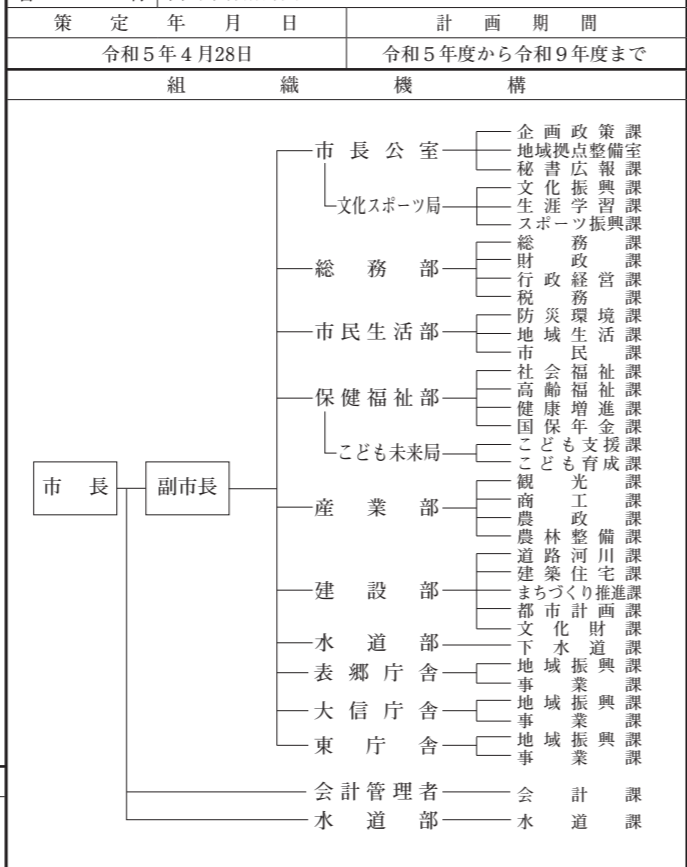
産業別就業人口(R2年国調)	第1次産業	第2次産業	第3次産業	一人当たり 分 配 得 所 (R4年)	3,112千円 県下6位
	(6.3%) 1,806人	(38.2%) 10,907人	(55.5%) 15,857人		

有権者数 R8.3.1	男	23,935人	女	24,216人	計	48,151人
-------------	---	---------	---	---------	---	---------

議員	(旧)法定上限	30人	条例定数	24人	衆議院議員選挙区	第3区
----	---------	-----	------	-----	----------	-----

市の沿革
昭和24.4.1 白河町と大沼村が合併し、白河市となる(市政施行)。
昭和29.7.1 白河市と白坂村が合併
昭和29.10.1 白河市と小田川村が合併
昭和30.2.1 古岡村、金山村、社村が合併し、表郷村となる。
昭和30.3.1 釜子村と小野田村が合併し、東村となる。
昭和30.3.1 白河市と五箇村が合併
昭和30.4.10 大塚村と信夫村が合併し、大信村となる。
昭和30.8.1 表郷村の一部(旗宿・関辺地区)が白河市に編入(境界変更)
昭和30.8.20 東村の一部(小貫・太田輪)が浅川町に編入(境界変更)
平成17.11.7 白河市、表郷村、大信村、東村が合併し、白河市となる。

組織機構



一部事務組合等への加入状況

福島県市民交通災害共済組合
白河地方広域市町村圏整備組合

職員数	一般行政職員	人	技能労務職員	人	教育職員	人	その他	人	条例定数
	R8合計								598人
	人		企業職員、税務職員、福祉職員、看護・保健職員等のほか、1年を超えて勤務する定数外職員を含む。						
		R4	R5	R6	R7				
職員総数		544人	539人	545人	552人				

しらかわし	白河市	5
-------	-----	---

財政(普通会計)											
(1) 決算 (千円)											
区分	歳入	歳出	形式収支	実質収支	実質単年度収支	積立金現在高	うち財政調整基金	地方債現在高	翌年度以降債務負担行為残高		
R4決算	34,631,932	32,961,249	1,670,683	1,465,093	253,690	9,427,098	3,600,801	36,148,462	2,159,487		
R5決算	35,575,688	33,720,222	1,855,466	1,641,462	922,224	9,757,621	3,718,039	34,737,036	1,690,768		
R6決算	35,122,386	33,217,984	1,904,402	1,820,941	▲15,412	9,943,731	3,523,148	33,996,501	2,187,998		

(2) 指標 ()は類似団体 (千円・%)											
区分	標準財政規模	財政力指数	経常収支比率	健全化判断比率				資金不足比率			
				実質赤字比率	連結実質赤字比率	実質公債費比率	将来負担比率	比率	備考(事業名等)		

R4決算	(18,699,654) 17,671,615	(0.71) 0.62	(91.0) 90.4	-	-	(6.6) 8.6	44.5				
R5決算	(19,145,520) 17,826,455	(0.70) 0.61	(92.3) 88.0	-	-	(6.7) 8.3	43.5				
R6決算	(19,472,211) 18,197,610	(0.70) 0.62	(92.8) 91.0	-	-	(6.5) 8.3	48.4				

(3) 主な歳入 ()は構成比 (千円・%)

区分	地方税	地方交付税	国庫支出金	県支出金	地方債	その他	計
R4決算	(26.9) 9,314,576	(21.3) 7,385,376	(17.5) 6,070,225	(6.6) 2,295,799	(7.0) 2,409,400	(20.7) 7,156,556	(100.0) 34,631,932
R5決算	(27.4) 9,732,354	(21.3) 7,560,895	(13.0) 4,618,637	(9.5) 3,392,062	(6.4) 2,272,700	(22.5) 7,999,040	(100.0) 35,575,688
R6決算	(27.9) 9,795,315	(20.7) 7,280,256	(14.5) 5,075,281	(7.7) 2,700,611	(6.2) 2,193,200	(23.0) 8,077,723	(100.0) 35,122,386

(4) 主な歳出 ()は構成比 (千円・%)

区分	人件費	物件費	補助費等	扶助費	公債費	普通建設事業費	その他	計
R4決算	(14.7) 4,855,812	(13.9) 4,589,011	(14.0) 4,618,326	(17.0) 5,593,410	(11.8) 3,887,101	(12.8) 4,228,333	(15.7) 5,189,256	(100.0) 32,961,249
R5決算	(14.5) 4,884,383	(11.9) 4,026,196	(13.9) 4,687,398	(17.6) 5,929,630	(11.3) 3,819,563	(15.2) 5,117,156	(15.6) 5,255,896	(100.0) 33,720,222
R6決算	(15.9) 5,281,352	(13.1) 4,337,083	(13.8) 4,582,809	(18.9) 6,292,682	(9.2) 3,066,772	(13.7) 4,542,691	(15.4) 5,114,595	(100.0) 33,217,984

(5) 税の徴収率(国民健康保険税除く) (%)

R6決算	現年課税分	滞納繰越分	計	現年課税分のうち		R5決算	現年課税分	滞納繰越分	計	現年課税分のうち	
	99.6	16.5	97.9	市(町村)民税	固定資産税		99.5	7.5	97.9	市(町村)民税	固定資産税

公共施設整備状況

道路延長	都市公園面積	公営住宅等	幼稚園	認定こども園	小学校	中学校	義務教育学校	高等学校	短大・大学
1,012,922m	1,500,914m ²	984戸	10園	4園	13校	7校	－校	4校	－校
老人ホーム	公民館	集会施設	診療所	病院	道路改良率	道路舗装率	永久橋比率	上水道普及率	下水道普及率
－所	4館	24,504m ²	74所	2院	59.7%	70.4%	100.0%	95.5%	84.0%

公営企業(R6決算)	()は法適用企業にあっては経常損失、法非適用企業は実質赤字(千円)	主な郷土出身者
------------	------------------------------------	---------

(法適用)	(法非適用)	関根正二(洋画家)、鈴木文助(生物学者)、岩淵徳太郎(国語学者)、大谷五花村(川柳作家)、今井珠泉(日本画家)、伏見俊昭(自転車競技選手)、中山義秀(小説家)、藤田敦史(陸上競技選手(マラソン))、班目秀雄(自転車競技選手)、班目真紀夫(自転車競技選手)、遠藤純(サッカー選手)
-------	--------	---

今後の主要課題

(震災以外) ◎少子化対策 ○結婚支援の充実 ○妊娠・出産・子育て支援の充実 ○働きやすい環境の整備 ◎脱炭素社会への転換 ◎移住・定住の推進 ◎デジタル化への対応 ◎健康寿命の延伸 ◎魅力ある雇用の創出 ◎ジェンダーギャップの解消 ◎多文化共生	(特色ある施策) ○歴史と文化を活かしたまちづくり ○きめ細やかな子育て支援 ○圏域で連携した産業振興 ○首都圏との近接性を活かした移住促進 ○自分らしく過ごせる居場所づくり	浅井ショウワ(株)、朝日ラバー、アズビル金門エナジープロダクツ(株)、EAファーマ(株)、大塚鉄工(株)、岡本工業(株)、柳加藤螺子製作所、柳川金ダイカスト工業、木村可鍛(株)、柳光陽社、柳サイゼリヤ、柳サクラテック、白河コスモス電機(株)、住友ゴム工業(株)、柳大紀中央ミニウム工業所、大盛工業白河工場、中央精機(株)、柳ディーアンドエムホールディングス、天馬(株)、東北ボール(株)、東洋アルミ銅管(株)、ニッコウシ(株)、日本果実加工(株)、日本カーボン(株)、日本金属(株)、日本パッキング工業(株)、パナソニックオートモーティブシステムズ(株)、白河工場、エア・ウォーターアグリ&フーズ(株)、サガミハム白河工場、味覚糖(株)、柳三谷精密、三菱ガス化学(株)、柳栄伸、柳石森製作所
◎風評被害対策	(姉妹都市) コンピューニュー市(フランス)、アノカ市(アメリカ) (友好都市) 行田市(埼玉県)、戸田市(埼玉県)、桑名市(三重県)	