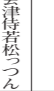

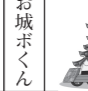


市章	所在地	〒965-8601 会津若松市東栄町3番46号		
	所在地標高	海拔 218.32m		
	T E L	0242-39-1111	F A X	0242-39-1410
	U R L	https://www.city.aizuwakamatsu.fukushima.jp/		

キャッチフレーズ きりりいにしえ・今輝いて未来発信

市花 市木 市鳥	あおい	P R キャラクター		
	アカマツ			
	かつこう			

区分	氏名(ふりがな)	任期満了日	報酬(月額)
市長(4期)	井 照 平	令和9年8月6日	951.0千円

議長	清 川 雅 史	令和9年8月6日	522.0千円
副議長	古 川 雄 一	令和9年8月6日	484.0千円

市の概要

(自然条件) 福島県の西部会津盆地の東南にあり、海拔218mの市街地は東から西へ緩やかに傾斜し、中央を湯川が廻流している。気候は盆地特有で複雑、夏は太平洋側に近く、冬は日本海側気候を示し、春秋にはこれに内陸型の気候条件が加わる。

(産業・経済) 主要産業として会津漆器や会津清酒に代表される伝統的地場産業のほか、電子デバイス・精密機械・非鉄金属産業など、高い技術を擁する企業が多数立地している。IT産業を含め、創業もさかんで、会津大学は、学生数当たりの大学発ベンチャー企業で、公立大学として全国有数を誇る。また、商業については、会津地域全域を商圏として大きな広がりを持った広域型商圏の中核としての役割を担っている。

(観光・文化) 本市は、鶴ヶ城や白虎隊士が自刃した飯盛山、松平家別邸の庭園御薬園、ラムサール条約湿地に登録された猪苗代湖などの観光資源に恵まれている。さらに古代より要地であったことを示す、大型前方後円墳の会津大塚山古墳から中世の仏教文化、近世の会津藩武家文化まで歴史と伝統に育まれている。

(伝統行事・伝統芸能) 400年以上の伝統を誇る初市・十日市、無病息災を願う小正月の風物詩・歳の神、災疫除去と豊年を祈る彼岸獅子舞、ホテルまつり、7月～9月に連日のように市内の各地で開かれる縁日・お日市、県重要無形民俗文化財に指定されている空也念仏踊り、会津方面最大のまつりとなっている会津まつりがある。

(特産品) 会津漆器、会津清酒、会津木綿、会津絨ろうそく、赤ベコ、起上り小法師、味噌・しょうゆ、会津身不知柿、会津人参、会津米、会津地鶏

R 8 年度重点事業

(震災以外)	○子どものための教育・保育給付事業費	4,706百万円
〃	○教育ICT環境推進事業費	604 〃
〃	○農の夢追いプロジェクト事業費	12 〃
〃	○鳥獣被害対策事業費	27 〃
〃	○国際観光推進事業費	26 〃
〃	○地場産業振興事業費	23 〃
〃	○中心市街地活性化事業費	32 〃
〃	○地域内消費喚起事業費	275 〃
〃	○環境都市推進事業費	632 〃
〃	○地域公共交通活性化事業費	249 〃
〃	○除雪対策事業費	875 〃
〃	○会津若松駅前都市基盤整備事業費	49 〃
〃	○まちの拠点建設等事業費	1,033 〃
〃	○地域振興費	113 〃
〃	○スマートシティ会津若松推進事業費	187 〃
〃	○新斎場整備事業費	65 〃

主な地域開発区域指定状況

辺地	過疎	準過疎	山村	豪雪
特豪	農産	特農	原発	

区分	人口	うち15歳未満人口	うち65歳以上高齢者人口	世帯数	うち高齢者単身世帯数	面積
H 17 年調	131,389人	19,627人	30,184人	47,905世帯	3,991世帯	382.97km ²
H 22 年調	126,220人	17,268人	32,039人	47,891世帯	4,681世帯	人口密度
H 27 年調	124,062人	15,681人	34,914人	49,431世帯	5,794世帯	289人/km ²
R 2 年調	117,376人	13,716人	36,307人	49,022世帯	6,366世帯	
R 7.1.1 基	110,841人	12,179人	36,498人	52,385世帯	高齢化率	32.93% 県下48位

産業別就業人口(R2年国調)	(4.7%) 2,507人	(25.8%) 13,737人	(69.5%) 37,089人	一人当たり 分 配 所 得 (R4年)	2,823千円 県下17位
----------------	-------------------	---------------------	---------------------	------------------------------------	------------------

有権者数 R 8.3.1	男	44,347人	女	48,856人	計	93,203人
議員	(旧)法定上限	34人	条例定数	28人	衆議院議員選挙区	
	現員	27人	任期	令和9年8月6日	第3区	

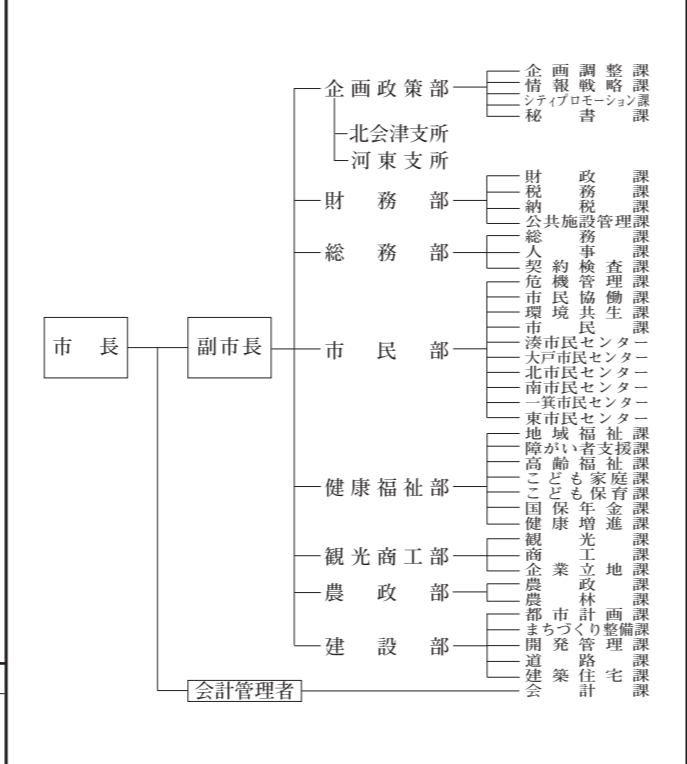
市の沿革

明32.4.1 市制施行 若松市
 昭26.4.1 編入 町北村
 昭30.1.1 名称変更 会津若松市
 昭30.1.1 編入 湊村、一箕村、高野村、神指村、門田村、大戸村、東山村
 昭30.4.1 境界変更 本郷町大字小谷
 平16.11.1 編入 北会津村
 平17.11.1 編入 河東町

総合計画等の策定状況

名称	会津若松市第7次総合計画	
策定年月日	平成29年2月22日	計画期間 平成29年度から令和8年度まで

組織機構



一部事務組合等への加入状況

福島県市民交通災害共済組合	
会津若松地方広域市町村圏整備組合	
磐梯町外一市二町一ヶ村組合	

職員数	一般行政職員	人	技能労務職員	人	その他	人	条例定数
	R 8 合計					996人	
	人		[企業職員、税務職員、福祉職員、看護・保健職員等のほか、1年を超えて勤務する定数外職員を含む]				
	R 4		R 5		R 6		R 7
職員総数	977人		966人		963人		955人

財政(普通会計)										
(1) 決算 (千円)										
区分	歳入	歳出	形式収支	実質収支	実質単年度収支	積立金現在高	うち財政調整基金	地方債現在高	翌年度以降債務負担行為残高	
R 4 決算	60,312,704	56,732,143	3,580,561	3,322,834	245,076	9,804,254	2,852,005	45,148,781	4,258,826	
R 5 決算	55,637,258	52,437,248	3,200,010	2,782,360	295,268	9,564,324	2,990,122	41,636,967	8,160,515	
R 6 決算	60,567,732	56,152,425	4,415,307	3,479,241	▲ 435,236	7,822,670	1,858,005	40,621,458	8,967,924	

(2) 指標 () は類似団体 (千円・%)

区分	標準財政規模	財政力指数	経常収支比率	健全化判断比率				資金不足比率	
				実質赤字比率	連結実質赤字比率	実質公債費比率	将来負担比率	比率	備考(事業名等)
R 4 決算	(27,019,050) 28,969,007	(0.75) 0.62	(92.7) 86.1	-	-	(4.6) 4.8	31.8		
R 5 決算	(27,588,136) 29,347,185	(0.74) 0.62	(94.0) 87.0	-	-	(4.7) 4.9	27.1		
R 6 決算	(28,283,904) 29,785,808	(0.75) 0.62	(94.6) 90.0	-	-	(4.7) 5.2	38.8		

(3) 主な歳入 () は構成比 (千円・%)

区分	地方税	地方交付税	国庫支出金	県支出金	地方債	その他	計
R 4 決算	(26.3) 15,844,493	(18.3) 11,042,685	(20.8) 12,570,024	(6.9) 4,165,263	(7.8) 4,717,900	(19.9) 11,972,339	(100.0) 60,312,704
R 5 決算	(28.6) 15,900,167	(20.1) 11,207,853	(19.7) 10,941,422	(7.7) 4,260,493	(2.6) 1,437,200	(21.4) 11,890,123	(100.0) 55,637,258
R 6 決算	(25.6) 15,511,930	(20.2) 12,218,109	(19.1) 11,545,634	(7.0) 4,246,961	(5.2) 3,153,600	(22.9) 13,891,498	(100.0) 60,567,732

(4) 主な歳出 () は構成比 (千円・%)

区分	人件費	物件費	補助費等	扶助費	公債費	普通建設事業費	その他	計
R 4 決算	(14.6) 8,310,124	(12.7) 7,225,720	(13.4) 7,623,905	(25.3) 14,331,576	(7.8) 4,430,592	(10.0) 5,682,781	(16.1) 9,127,445	(100.0) 56,732,143
R 5 決算	(15.1) 7,925,648	(13.6) 7,154,267	(13.4) 7,032,256	(28.7) 15,069,908	(9.8) 5,125,237	(4.7) 2,473,699	(14.6) 7,656,233	(100.0) 52,437,248
R 6 決算	(15.4) 8,652,876	(13.5) 7,594,507	(12.6) 7,093,637	(25.4) 14,240,021	(7.7) 4,340,315	(9.3) 5,245,244	(16.0) 8,985,825	(100.0) 56,152,425

(5) 税の徴収率 (国民健康保険税除く) (%)

R 6 決算	現年課税分	滞納繰越分	計	現年課税分のうち		R 5 決算	現年課税分	滞納繰越分	計	現年課税分のうち	
	99.1	20.9	97.0	市(町村)民税	固定資産税		99.3	25.3	97.2	市(町村)民税	固定資産税

公共施設整備状況

道路延長	都市公園面積	公営住宅等	幼稚園	認定こども園	小学校	中学校	義務教育学校	高等学校	短大・大学
1,404,057m	2,160,681m ²	2,290戸	2園	20園	18校	11校	2校	9校	2校
老人ホーム	公民館	集会施設	診療所	病院	道路改良率	道路舗装率	永久橋比率	上水道普及率	下水道普及率
一所	10館	9,787m ²	42床	7院	68.3%	69.2%	100.0%	95.7%	75.2%

公営企業(R6決算) () は法適用企業にあっては経常損失、法非適用企業は実質赤字(千円)

(法適用)	(法非適用)	主な郷土出身者
		川島廣守(元プロ野球コミッショナー)、山川健次郎(東大総長、京大総長)、佐藤 慶(俳優)、松江豊寿(板東俘虜収容所長)

今後の主要課題

(震災以外) ○まちづくりのコンセプト テーマ1 ひとが輝くまちへ テーマ2 とともに創るまちへ テーマ3 つなぎ続くまちへ スマートシティ会津若松/しごとづくり/公共施設、行政サービスの最適化	(特色ある施策) 1 未来につながるひとづくり 2 強みを活かすしごとづくり 3 安心、共生のくらしづくり 4 安全、快適な基盤づくり 5 豊かに魅力ある地域づくり	会津オリンパス㈱、㈱会津クォーツ、会津コスモス電機㈱、会津大建加工㈱、㈱AFSW、オン・セミコンダクター会津㈱、㈱北日本金型工業、㈱グリーン発電会津、グローバルアドバンスメタルジャパン㈱、㈱サンプライト、㈱三義漆器店、武州製薬㈱、㈱レゾナック、ゼビオコミュニケーションネットワークス㈱、玉川エンジニアリング㈱、中央化成品㈱、東亜テクニカル㈱、リズム㈱、西田精機㈱、日本テキサス・インスツルメンツ(同)、㈱パティズ、㈱ビーアンドエム、ヒメジ理化学㈱、富士ソフトサービスビューロ㈱、㈱保志、㈱マコト精機、三菱マテリアル㈱、三菱製鋼㈱、㈱羅羅屋
		(姉妹都市) ○国外 友好都市…中華人民共和国湖北省荊州市 姉妹都市…アメリカ合衆国ミズーリ州リッチモンド市 親善交流都市…アメリカ合衆国北卡罗来纳州ケイトウ市 ○国内 親善交流都市…新潟県上越市、長野県伊那市、北海道余市町 友好都市…神奈川県横浜市中区 姉妹都市…滋賀県彦根市 親善交流都市…東京都府中市 浦生氏郷ゆかりネットワーク共同宣言都市 …滋賀県彦根市 会津藩北方警備ゆかりの地交流都市共同宣言都市 …北海道稚内市、和歌山県土佐市、利尻町 都長正ゆかりの地交流都市宣言都市 …福岡県みやこ町