

1	ふくしま	福島市	コード番号	072010	類型	中核市
---	------	-----	-------	--------	----	-----

	市章	所在地	〒960-8601 福島市五老内町3番1号		
		所在地標高	海拔 65.68m		
		T E L	024-535-1111	F A X	024-525-1260
		U R L	https://www.city.fukushima.fukushima.jp/		

キャッチフレーズ	みわく・まんさい 実・湧・満・彩 福島市
----------	----------------------

市花	モモ	PRキャラクター ももりん
市木	ケヤキ	
市鳥	シジュウカラ	

区分	氏名(ふりがな)	任期満了日	報酬(月額)
市長(1期)	馬場雄基	令和11年12月7日	1,047.6千円
副市長	斎藤房一	令和12年3月31日	865.7千円
副市長	細萱英也	令和11年6月30日	865.7千円
議長	白川敏明	令和9年7月30日	682.0千円
副議長	羽田房男	令和9年7月30日	635.9千円

市の概要

(自然条件)
福島市は、福島県の北部に位置し、緑豊かな自然に恵まれた面積767kmという広大な市域を有する。中央部には信夫山があり、東方を阿武隈川が流れる。阿武隈・奥羽山脈等に囲まれた盆地で、気候は内陸性気候の特徴。

(産業・経済)
農業は、産出額全国1位の日本なし、同2位のものに代表される果実を中心に、稲作、畑作など地域ごとに特色ある生産が営まれている。商工分野では、企業の挑戦・成長支援や多様な人材が活躍できる環境整備、県都の玄関口としてにぎわいあるまちづくりなどに取り組む。

(観光・文化)
磐梯朝日国立公園等の豊かな自然と、飯坂・土湯・高湯の個性あるふくしま三名湯を有するほか、花見山公園をはじめとする花の名所が点在し、年間841万人以上の観光客が来訪している。文化面では、名誉市民第1号で、連続テレビ小説「エール」の主人公のモデルとなり、2023年野球殿堂入りを果たした作曲家古関裕而氏と音楽を活かしたまちづくりを推進するとともに、明治期の芝居小屋である旧広瀬座の保存・活用に向けた取り組みを行うなど文化振興に努めている。

(伝統行事・伝統芸能)
信夫三山唄まいり(2月)、福島わらじまつり(8月)、飯坂けんか祭り(10月)、大波の三匹獅子舞(10月)、金沢の羽山ごもり(12月)等多数。

(特産品)
くだもの(サクランボ、モモ、ナシ、ブドウ、リンゴ、イチゴ等)、土湯こけし、いかにんじん、円盤餃子、ラジウムたまご

R8年度重点事業	
(震災以外)○市立小中学校給食費無償化事業	1,328百万円
〃 ○学校施設リフレッシュ事業	826 〃
〃 ○あったか湯リニューアル工事業	70 〃
〃 ○埋蔵文化財保護事業	152 〃
〃 ○消防本部・福島消防署整備事業	2,150 〃
〃 ○未来戦略推進事業	1 〃
〃 ○ツキノワグマ特別対策事業	32 〃
〃 ○あぶくまクリーンセンター焼却工場再整備	6,192 〃
(震災関連)○除去土壌搬出推進事業	175 〃

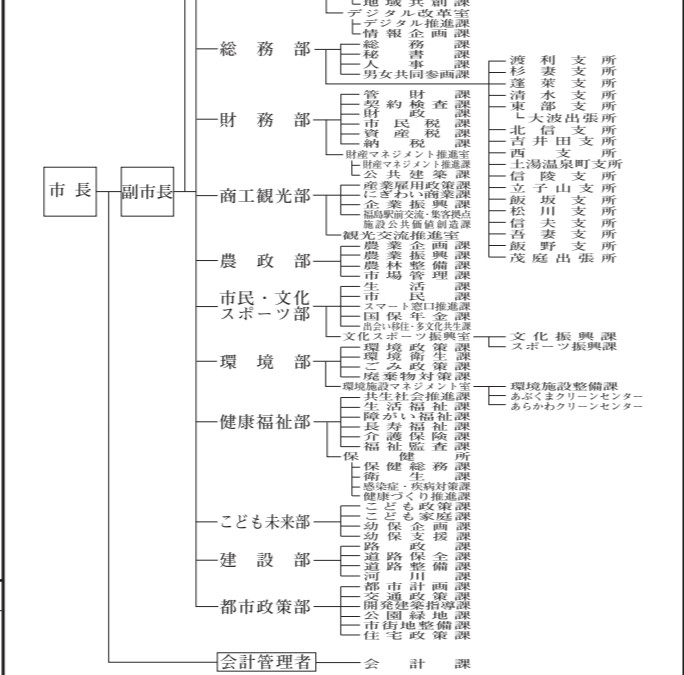
主な地域開発区域指定状況				
辺地	過疎	準過疎	山村	豪雪
特豪	農産	特農	原発	

区分	人口	うち15歳未満人口	うち65歳以上高齢者人口	世帯数	うち高齢者単身世帯数	面積
H17年調	297,357人	43,561人	61,712人	110,586世帯	7,580世帯	767.72km ²
H22年調	292,590人	39,736人	68,621人	113,074世帯	9,250世帯	人口密度
H27年調	294,247人	34,412人	80,252人	122,269世帯	13,238世帯	345人/km ²
R2年調	282,693人	31,136人	84,304人	121,919世帯	14,344世帯	
R7.1.1基	264,652人	28,263人	83,649人	124,794世帯	高齢化率	31.61% 県下52位
産業別就業人口(R2年国調)	第1次産業 (4.0%) 5,065人	第2次産業 (23.2%) 29,226人	第3次産業 (72.8%) 91,650人	一人当たり所得(R4年)	2,999千円 県下11位	
有権者数R8.3.1	男	108,418人	女	116,609人	計	225,027人
議員	(旧)法定上限	38人	条例定数	35人	衆議院議員選挙区	
	現員	35人	任期	令和9年7月30日	第1区	

市の沿革		
明40.4.1市制施行	一部(大波)	
昭22.2.11編入	渡利村、杉妻村 立子山村	
昭22.3.10編入	瀬上町、清水村、岡山村、鎌田村、吉井田村の一部	佐倉村 吾妻村の一部(野田)
昭29.3.31編入	余目村	飯坂町
昭30.3.31編入	大笹生村、笹谷村、荒井村、土湯村、吉井田村、壺山町の	信夫村、松川町 吾妻町 飯野町

総合計画等の策定状況

名称	福島市総合計画 まちづくり基本ビジョン
策定年月日	令和3年3月16日
計画期間	令和3年度から令和8年度まで



一部事務組合等への加入状況				
福島県市民交際災害共済組合				
伊達地方衛生処理組合				
川俣方衛生処理組合				
福島地方水道用排水供給企業団				

職員数	一般行政職員	技能労務職員	その他	人	条例定数
	R8合計	[企業職員、税務職員、福祉職員、看護・保健職員等のほか、1年を超えて勤務する定外職員を含む。]			2,576人
	2,219人				
	R4	R5	R6	R7	
	職員総数	2,175人	2,189人	2,200人	2,195人

ふくしま	福島市	1
------	-----	---

財政(普通会計)										
(1) 決算 (千円)										
区分	歳入	歳出	形式収支	実質収支	実質単年度収支	積立金現在高	うち財政調整基金	地方債現在高	翌年度以降債務負担行為残高	
R4決算	134,771,525	124,709,832	10,061,693	6,572,798	▲1,971,274	23,381,231	6,625,552	100,130,363	7,608,173	
R5決算	133,240,654	127,783,451	5,457,203	2,986,022	▲2,986,337	26,541,537	7,225,991	99,017,393	33,051,537	
R6決算	137,853,252	131,573,365	6,279,887	4,716,489	2,455,782	27,578,292	7,951,306	100,667,693	34,506,613	

(2) 指標 ()は類似団体 (千円・%)										
区分	標準財政規模	財政力指数	経常収支比率	健全化判断比率				資金不足比率		
				実質赤字比率	連結実質赤字比率	実質公債費比率	将来負担比率	比率	備考(事業名等)	
R4決算	(82,428,907) 60,708,743	(0.78) 0.77	(92.0) 92.7	-	-	(5.2) 2.3	2.7			
R5決算	(84,259,013) 61,540,207	(0.76) 0.76	(93.0) 92.7	-	-	(5.2) 3.5	-			
R6決算	(86,214,994) 62,672,755	(0.76) 0.75	(93.2) 94.3	-	-	(5.2) 4.5	-			

(3) 主な歳入 ()は構成比 (千円・%)										
区分	地方税	地方交付税	国庫支出金	県支出金	地方債	その他	計			
R4決算	(30.0) 40,396,317	(11.3) 15,223,268	(21.1) 28,429,336	(8.7) 11,733,987	(6.6) 8,951,550	(22.3) 30,037,067	(100.0) 134,771,525			
R5決算	(30.5) 40,644,945	(10.9) 14,523,956	(20.3) 27,093,887	(8.1) 10,844,060	(6.3) 8,358,900	(23.8) 31,774,906	(100.0) 133,240,654			
R6決算	(29.5) 40,612,773	(11.9) 16,367,531	(17.1) 23,571,780	(6.8) 9,324,313	(8.2) 11,327,700	(26.6) 36,649,155	(100.0) 137,853,252			

(4) 主な歳出 ()は構成比 (千円・%)										
区分	人件費	物件費	補助費等	扶助費	公債費	普通建設事業費	その他	計		
R4決算	(15.1) 18,880,859	(17.8) 22,172,268	(10.7) 13,346,912	(22.7) 28,276,495	(7.4) 9,258,835	(12.6) 15,661,157	(13.7) 17,113,306	(100.0) 124,709,832		
R5決算	(14.5) 18,538,205	(15.4) 19,739,125	(9.6) 12,322,371	(22.9) 29,283,594	(7.7) 9,803,416	(13.6) 17,428,150	(16.2) 20,668,590	(100.0) 127,783,451		
R6決算	(15.7) 20,653,410	(15.2) 19,994,280	(8.0) 10,506,926	(23.8) 31,317,257	(7.6) 10,027,126	(13.1) 17,189,591	(16.6) 21,884,775	(100.0) 131,573,365		

(5) 税の徴収率 (国民健康保険税除く) (%)											
R6決算	現年課税分	滞納繰越分	計	現年課税分のうち		R5決算	現年課税分	滞納繰越分	計	現年課税分のうち	
	99.2	22.8	97.4	市(町村)民税	固定資産税		99.1	26.2	97.3	市(町村)民税	固定資産税

公共施設整備状況										
道路延長	都市公園面積	公営住宅等	幼稚園	認定こども園	小学校	中学校	義務教育学校	高等学校	短大・大学	
2,965,027m	2,223,849m ²	4,109戸	26園	12園	42校	22校	1校	15校	5校	
老人ホーム	公民館	集会施設	診療所	病院	道路改良率	道路舗装率	永久橋比率	上水道普及率	下水道普及率	
一所	22館	21,454m ²	218床	3,951床	56.5%	73.8%	97.7%	98.7%	68.1%	

公営企業(R6決算)	()は法適用企業にあっては経常損失、法非適用企業は実質赤字(千円)	主な郷土出身者
(法適用)	(法非適用)	古関裕而(作曲家:故人)、萩原美樹子(元バスケットボール選手)、佐藤B作(俳優)、高倉麻子(元サッカー日本女子代表監督)、梅沢富美男(タレント)、高橋まこと(ミュージシャン)、若隆景(関取)、若元春(関取)、若隆元(力士)

今後の主要課題		主な立地企業
(震災以外) ○多様な保育の提供と切れ目ない子育て支援 ○生活環境の整備 ○まちなかの活性化と都市機能の向上 ○震災等の教訓を生かした防災対策 ○市民目線の課題抽出から解決	(特色ある施策) ○夢を広げる教育と挑戦の環境 ○福島の恵みを地域の力に ○教訓を未来と国力につなぐ防災 ○誇れる豊かな自然環境の再起 ○くらしを支える基盤づくりと改革	NOK(株)・NOK東北(株)、日東紡績(株)、福島キヤノン(株)、NECプラットフォームズ(株)、株OKIデータMES、NITTOKU(株)、ジーエルサイエンス(株)、日本ベクトン・ディックソン(株)、コープ食品(株)、福島ゴム(株)、同仁医薬化工(株)、株大川電機製作所、株彌満和製作所、ダイナパック(株)、TOPPANインフォメディア(株)、日本ドライケミカル(株)、株ロジコム、株サンワ、高圧ガス工業(株)、倉敷レーザ(株)、アルテクロス(株)、東北クリーン運輸(株)、ムネカタインダストリアルマシナリー(株)、株福島芝浦電子、株福島用賀精工社、株福島三技協、株菊池製作所、東北日東工器(株)、株アシストカシマ
(震災関連) ○風評払拭の推進	(姉妹都市) 東京都荒川区(友好都市) 愛知県豊橋市(パートナーシティ)	