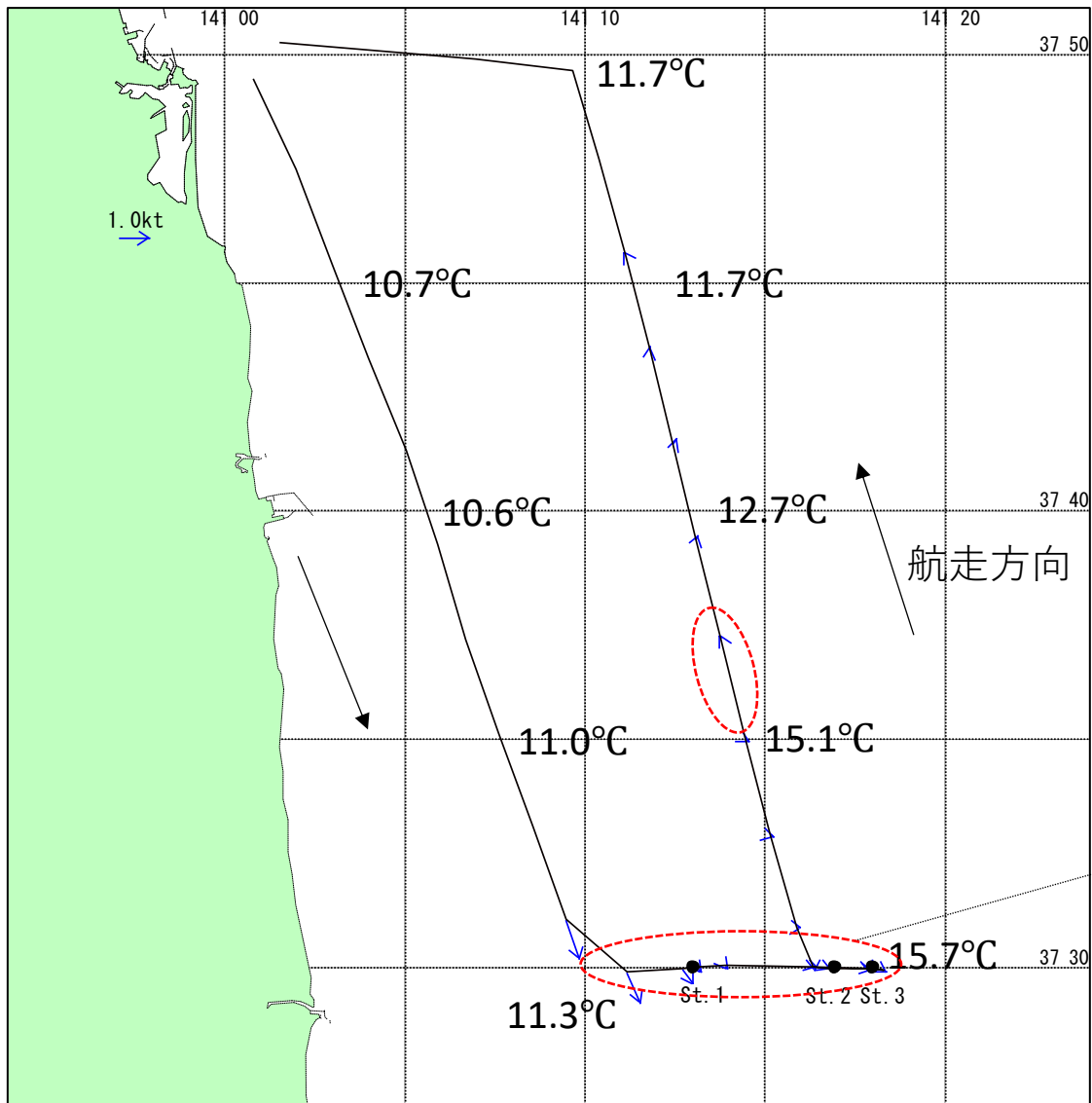


シラス曳網調査 (R8.4.24 福島県水産海洋研究センター)



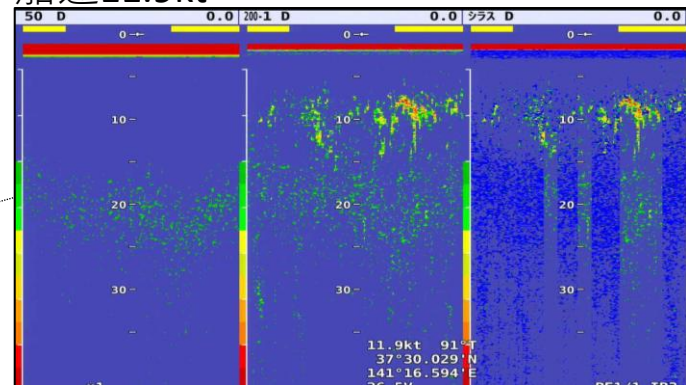
令和8年4月23日に調査指導船「拓水」で中層トロール網によるシラス曳網調査 (St.1~3) を実施しました。

その際の航跡、表層水温を示します。全ての定点で全長10~30mm程度のシラスが数千尾採捕されました。

(詳細な測定結果は後日お知らせします。)

また、図中赤囲い部で高周波 (200kHz) でのみ確認される魚探反応がありました。

船速11.9kt



50kHz

200kHz

シラスモード