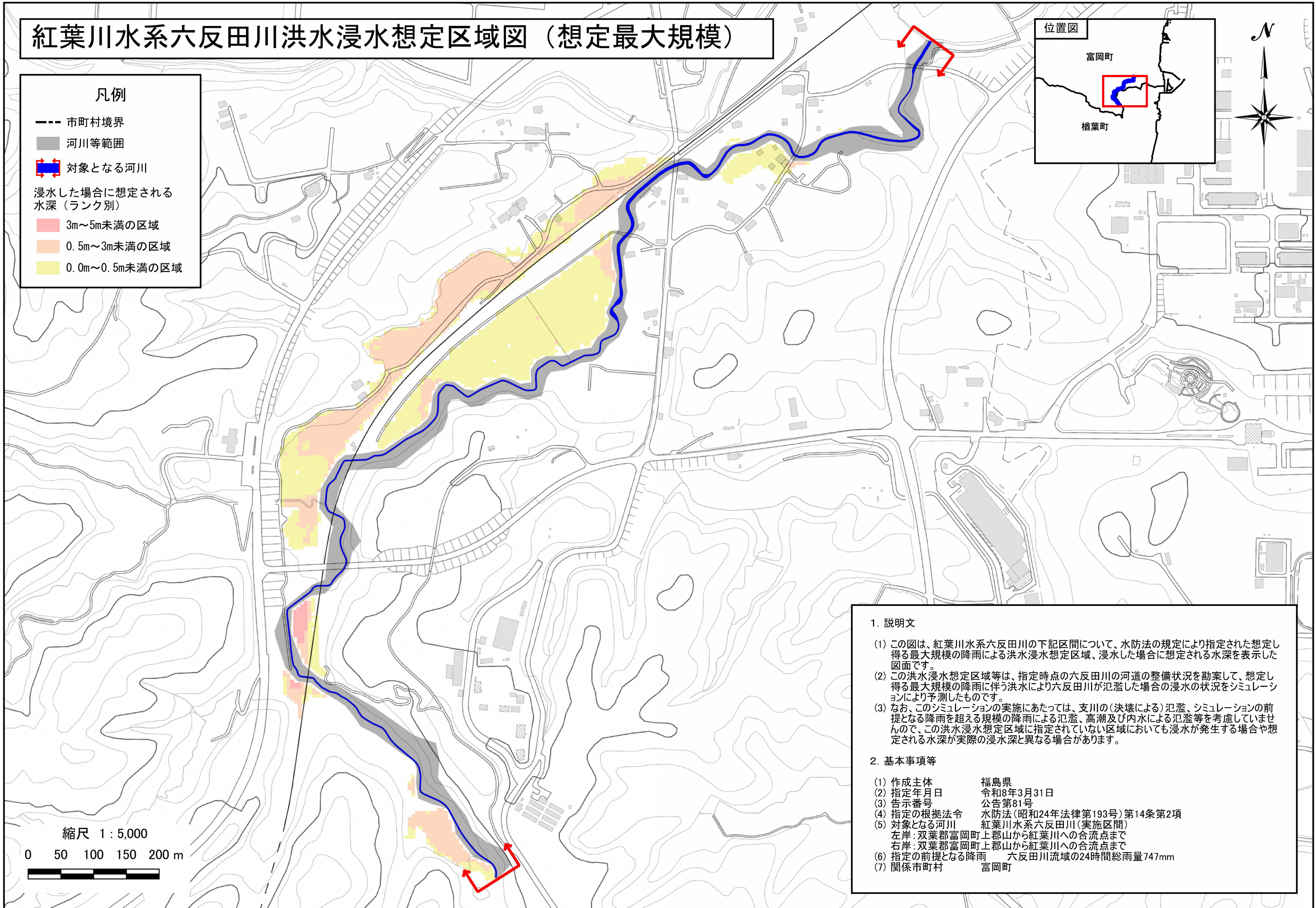
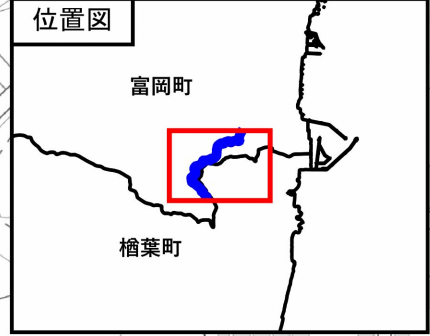


紅葉川水系六反田川洪水浸水想定区域図（想定最大規模）

凡例

- 市町村境界
- 河川等範囲
- 対象となる河川
- 浸水した場合に想定される水深（ランク別）
- 3m～5m未満の区域
- 0.5m～3m未満の区域
- 0.0m～0.5m未満の区域



1. 説明文
- (1) この図は、紅葉川水系六反田川の下記区間について、水防法の規定により指定された想定し得る最大規模の降雨による洪水浸水想定区域、浸水した場合に想定される水深を表示した図面です。
 - (2) この洪水浸水想定区域等は、指定時点の六反田川の河道の整備状況を勘案して、想定し得る最大規模の降雨に伴う洪水により六反田川が氾濫した場合の浸水の状況をシミュレーションにより予測したものです。
 - (3) なお、このシミュレーションの実施にあたっては、支川の（決壊による）氾濫、シミュレーションの前提となる降雨を超える規模の降雨による氾濫、高潮及び内水による氾濫等を考慮していませんので、この洪水浸水想定区域に指定されていない区域においても浸水が発生する場合や想定される水深が実際の浸水深と異なる場合があります。
2. 基本事項等
- | | |
|----------------|---|
| (1) 作成主体 | 福島県 |
| (2) 指定年月日 | 令和8年3月31日 |
| (3) 告示番号 | 公告第81号 |
| (4) 指定の根拠法令 | 水防法（昭和24年法律第193号）第14条第2項 |
| (5) 対象となる河川 | 紅葉川水系六反田川（実施区間）
左岸：双葉郡富岡町上郡山から紅葉川への合流点まで
右岸：双葉郡富岡町上郡山から紅葉川への合流点まで |
| (6) 指定の前提となる降雨 | 六反田川流域の24時間総雨量747mm |
| (7) 関係市町村 | 富岡町 |

縮尺 1 : 5,000

