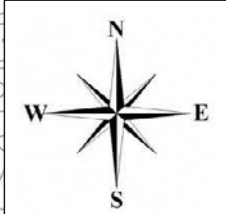


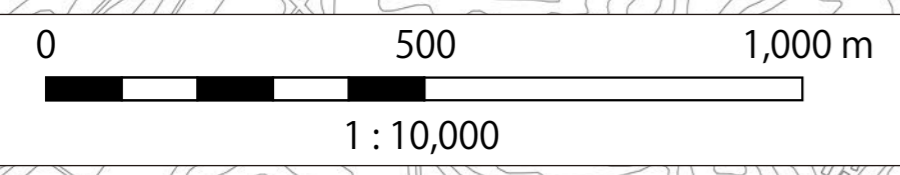
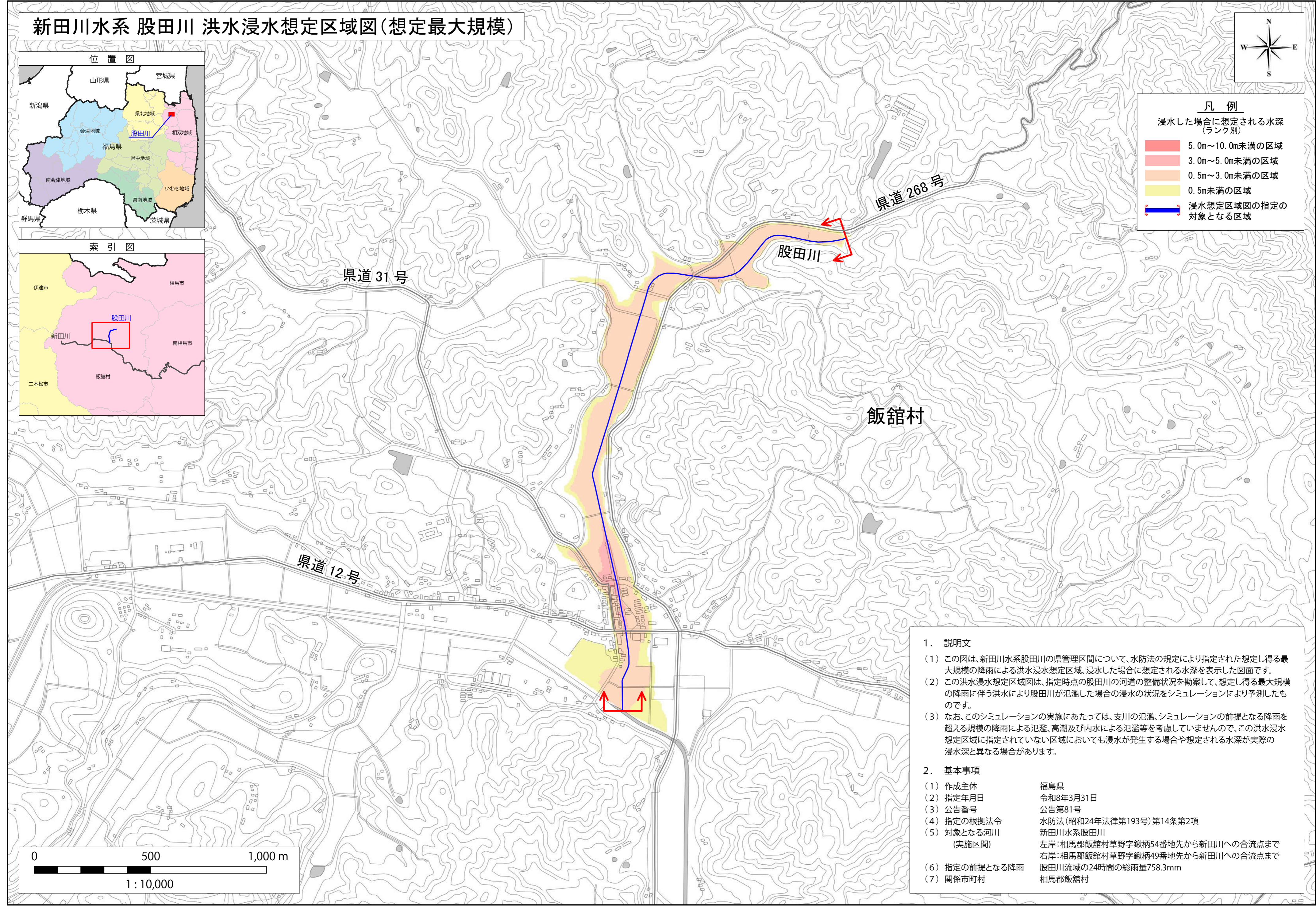
新田川水系 股田川 洪水浸水想定区域図(想定最大規模)



凡例

浸水した場合に想定される水深(ランク別)

5.0m～10.0m未満の区域
3.0m～5.0m未満の区域
0.5m～3.0m未満の区域
0.5m未満の区域
浸水想定区域図の指定の対象となる区域



- 1. 説明文**

(1) この図は、新田川水系股田川の県管理区間について、水防法の規定により指定された想定し得る最大規模の降雨による洪水浸水想定区域、浸水した場合に想定される水深を表示した図面です。

(2) この洪水浸水想定区域図は、指定時点の股田川の河道の整備状況を勘案して、想定し得る最大規模の降雨に伴う洪水により股田川が氾濫した場合の浸水の状況をシミュレーションにより予測したものです。

(3) なお、このシミュレーションの実施にあたっては、支川の氾濫、シミュレーションの前提となる降雨を超える規模の降雨による氾濫、高潮及び内水による氾濫等を考慮していませんので、この洪水浸水想定区域に指定されていない区域においても浸水が発生する場合や想定される水深が実際の浸水深と異なる場合があります。
- 2. 基本事項**

(1) 作成主体	福島県
(2) 指定年月日	令和8年3月31日
(3) 公告番号	公告第81号
(4) 指定の根拠法令	水防法(昭和24年法律第193号)第14条第2項
(5) 対象となる河川	新田川水系股田川 (実施区間) 左岸:相馬郡飯舘村草野字楸柄54番地先から新田川への合流点まで 右岸:相馬郡飯舘村草野字楸柄49番地先から新田川への合流点まで
(6) 指定の前提となる降雨	股田川流域の24時間の総雨量758.3mm
(7) 関係市町村	相馬郡飯舘村