

日下石川水系立谷川 洪水浸水想定区域図(想定最大規模)

位置図



索引図

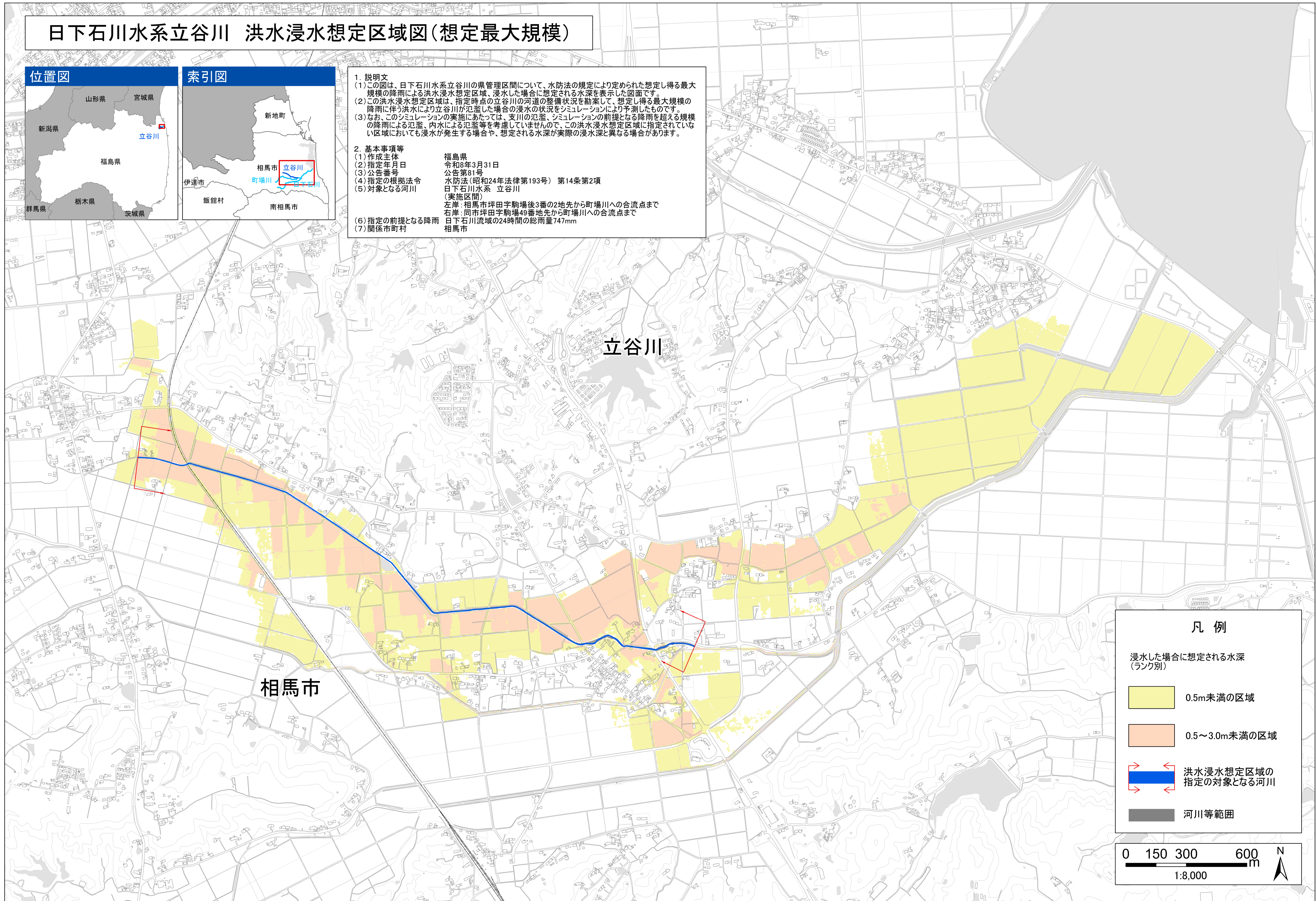


1. 説明文

- (1) この図は、日下石川水系立谷川の県管理区間について、水防法の規定により定められた想定し得る最大規模の降雨による洪水浸水想定区域、浸水した場合に想定される水深を表示した図面です。
- (2) この洪水浸水想定区域は、指定時点の立谷川の河道の整備状況を勘案して、想定し得る最大規模の降雨に伴う洪水により立谷川が氾濫した場合の浸水の状況をシミュレーションにより予測したものです。
- (3) なお、このシミュレーションの実施にあたっては、支川の氾濫、シミュレーションの前提となる降雨を超える規模の降雨による氾濫、内水による氾濫等を考慮していませんので、この洪水浸水想定区域に指定されていない区域においても浸水が発生する場合や、想定される水深が実際の浸水深と異なる場合があります。

2. 基本事項等

- | | |
|----------------|---|
| (1) 作成主体 | 福島県 |
| (2) 指定年月日 | 令和8年3月31日 |
| (3) 公告番号 | 公告第81号 |
| (4) 指定の根拠法令 | 水防法(昭和24年法律第193号) 第14条第2項 |
| (5) 対象となる河川 | 日下石川水系 立谷川
(実施区間)
左岸: 相馬市坪田字駒場後3番の2地先から町場川への合流点まで
右岸: 同市坪田字駒場49番地先から町場川への合流点まで |
| (6) 指定の前提となる降雨 | 日下石川流域の24時間の総雨量747mm |
| (7) 関係市町村 | 相馬市 |



凡例

浸水した場合に想定される水深
(ランク別)

- 0.5m未満の区域
- 0.5~3.0m未満の区域

洪水浸水想定区域の
指定の対象となる河川

河川等範囲

