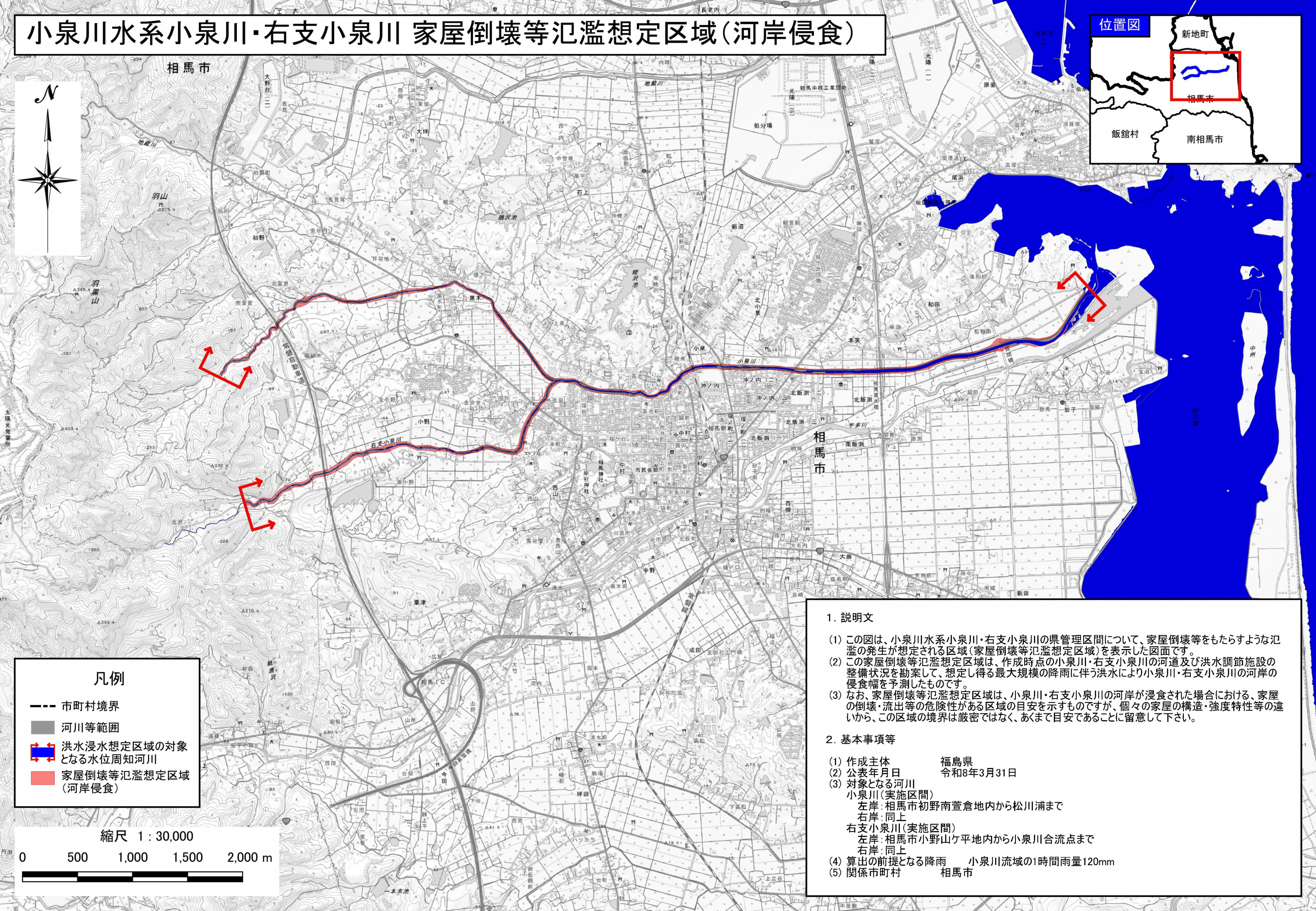
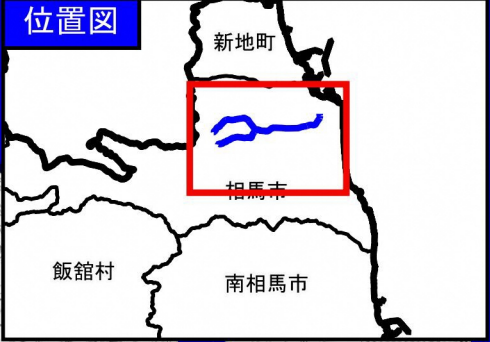
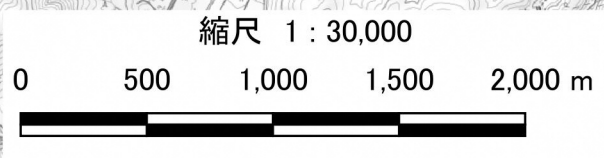


# 小泉川水系小泉川・右支小泉川 家屋倒壊等氾濫想定区域(河岸侵食)



### 凡例

- 市町村境界
- 河川等範囲
- ⇄ 洪水浸水想定区域の対象となる水位周知河川
- 家屋倒壊等氾濫想定区域(河岸侵食)



## 1. 説明文

- (1) この図は、小泉川水系小泉川・右支小泉川の県管理区間について、家屋倒壊等をもたらすような氾濫の発生が想定される区域(家屋倒壊等氾濫想定区域)を表示した図面です。
- (2) この家屋倒壊等氾濫想定区域は、作成時点の小泉川・右支小泉川の河道及び洪水調節施設の整備状況を勘案して、想定し得る最大規模の降雨に伴う洪水により小泉川・右支小泉川の河岸の侵食幅を予測したものです。
- (3) なお、家屋倒壊等氾濫想定区域は、小泉川・右支小泉川の河岸が侵食された場合における、家屋の倒壊・流出等の危険性がある区域の目安を示すものですが、個々の家屋の構造・強度特性等の違いから、この区域の境界は厳密ではなく、あくまで目安であることに留意して下さい。

## 2. 基本事項等

- (1) 作成主体 福島県
- (2) 公表年月日 令和8年3月31日
- (3) 対象となる河川  
小泉川(実施区間)  
左岸: 相馬市初野南萱倉地内から松川浦まで  
右岸: 同上  
右支小泉川(実施区間)  
左岸: 相馬市小野山ヶ平地内から小泉川合流点まで  
右岸: 同上
- (4) 算出の前提となる降雨 小泉川流域の1時間雨量120mm
- (5) 関係市町村 相馬市