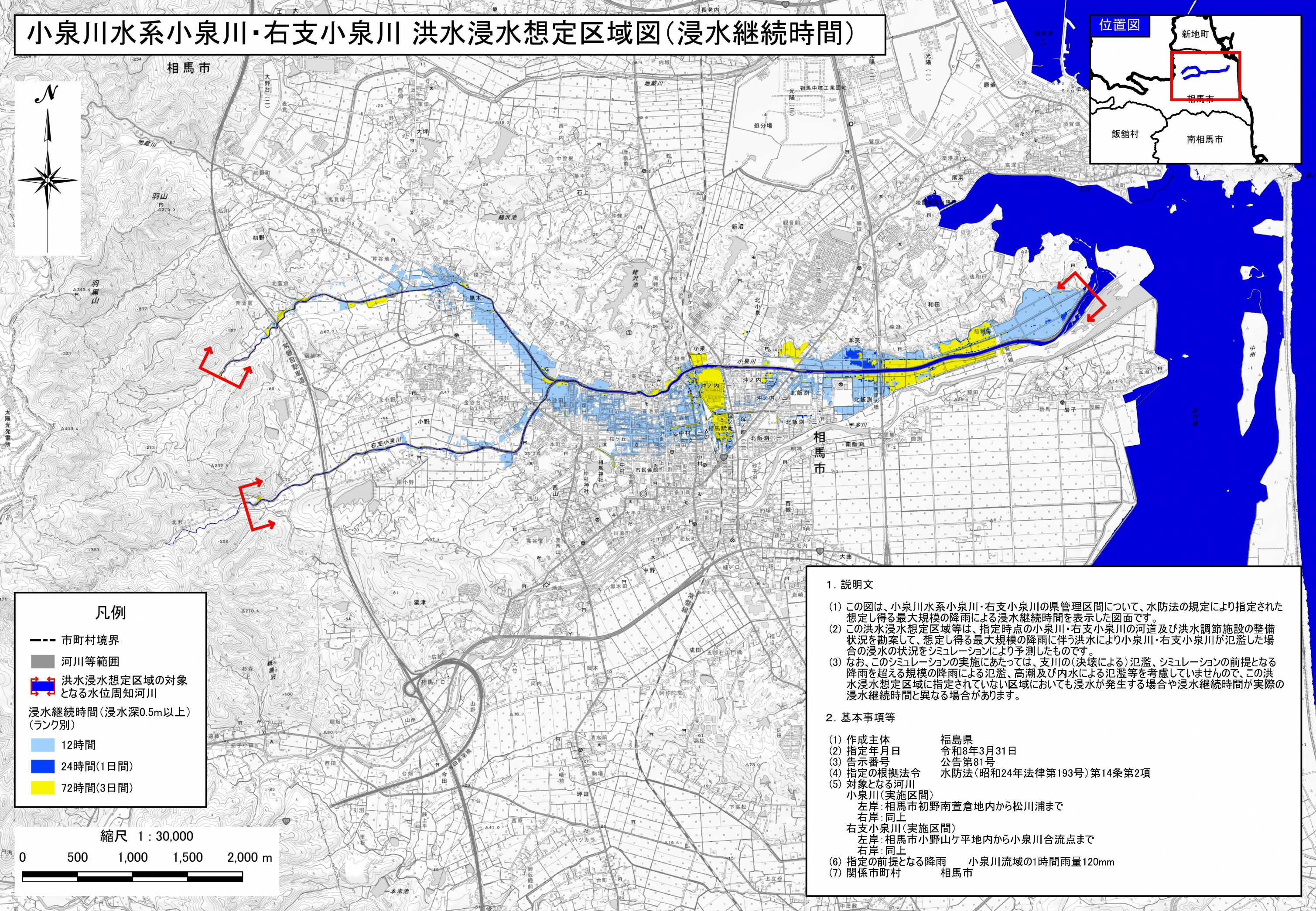
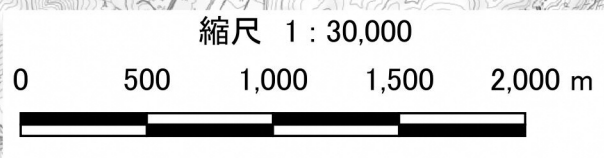


小泉川水系小泉川・右支小泉川 洪水浸水想定区域図(浸水継続時間)



凡例

- 市町村境界
- 河川等範囲
- 洪水浸水想定区域の対象となる水位周知河川
- 浸水継続時間(浸水深0.5m以上)(ランク別)
- 12時間
- 24時間(1日間)
- 72時間(3日間)



1. 説明文

- (1) この図は、小泉川水系小泉川・右支小泉川の県管理区間について、水防法の規定により指定された想定し得る最大規模の降雨による浸水継続時間を表示した図面です。
- (2) この洪水浸水想定区域等は、指定時点の小泉川・右支小泉川の河道及び洪水調節施設の整備状況を勘案して、想定し得る最大規模の降雨に伴う洪水により小泉川・右支小泉川が氾濫した場合の浸水の状況をシミュレーションにより予測したものです。
- (3) なお、このシミュレーションの実施にあたっては、支川の(決壊による)氾濫、シミュレーションの前提となる降雨を超える規模の降雨による氾濫、高潮及び内水による氾濫等を考慮していませんので、この洪水浸水想定区域に指定されていない区域においても浸水が発生する場合や浸水継続時間が実際の浸水継続時間と異なる場合があります。

2. 基本事項等

- (1) 作成主体 福島県
- (2) 指定年月日 令和8年3月31日
- (3) 告示番号 公告第81号
- (4) 指定の根拠法令 水防法(昭和24年法律第193号)第14条第2項
- (5) 対象となる河川
小泉川(実施区間)
左岸: 相馬市初野南萱倉地内から松川浦まで
右岸: 同上
右支小泉川(実施区間)
左岸: 相馬市小野山ヶ平地内から小泉川合流点まで
右岸: 同上
- (6) 指定の前提となる降雨 小泉川流域の1時間雨量120mm
- (7) 関係市町村 相馬市