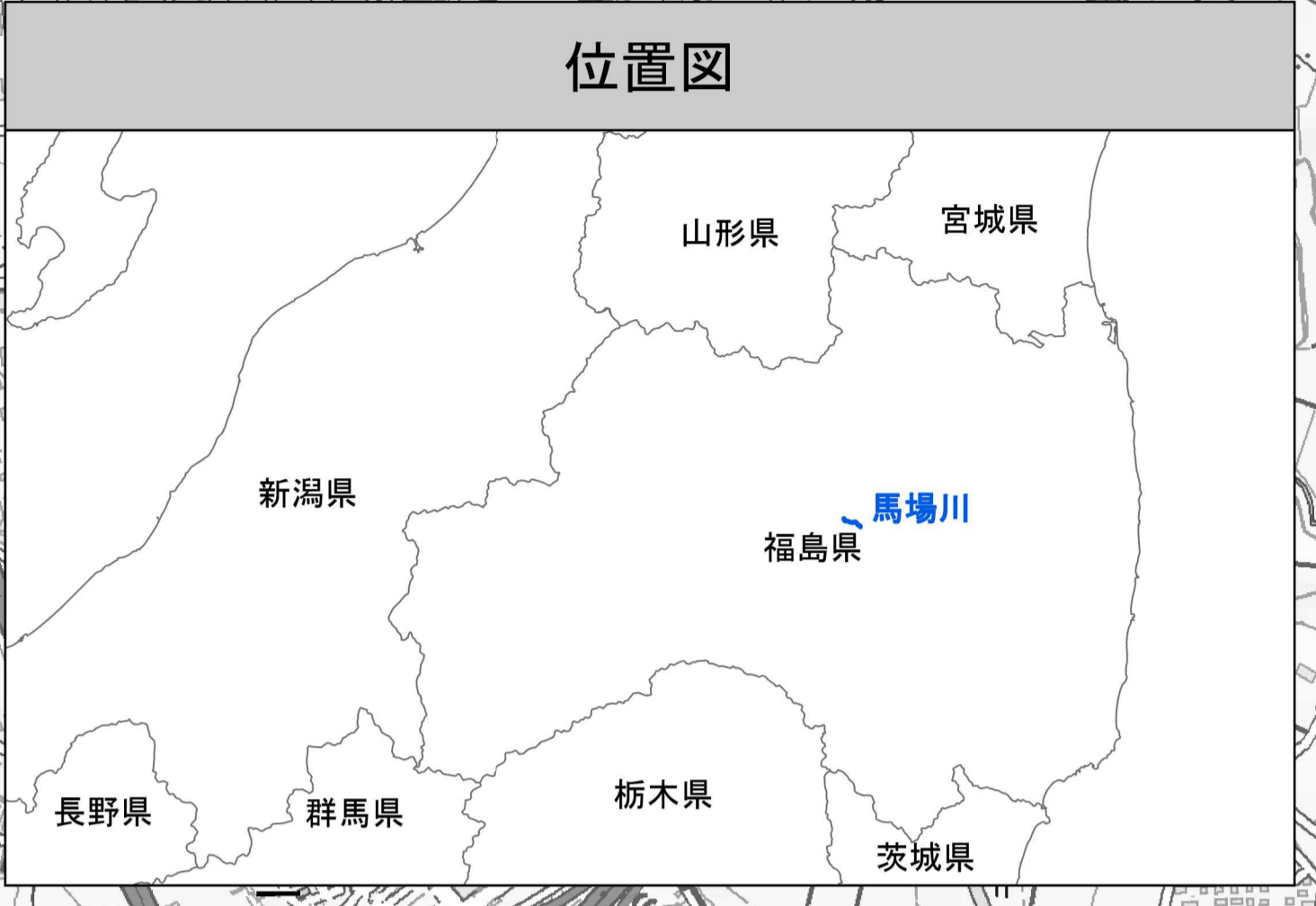
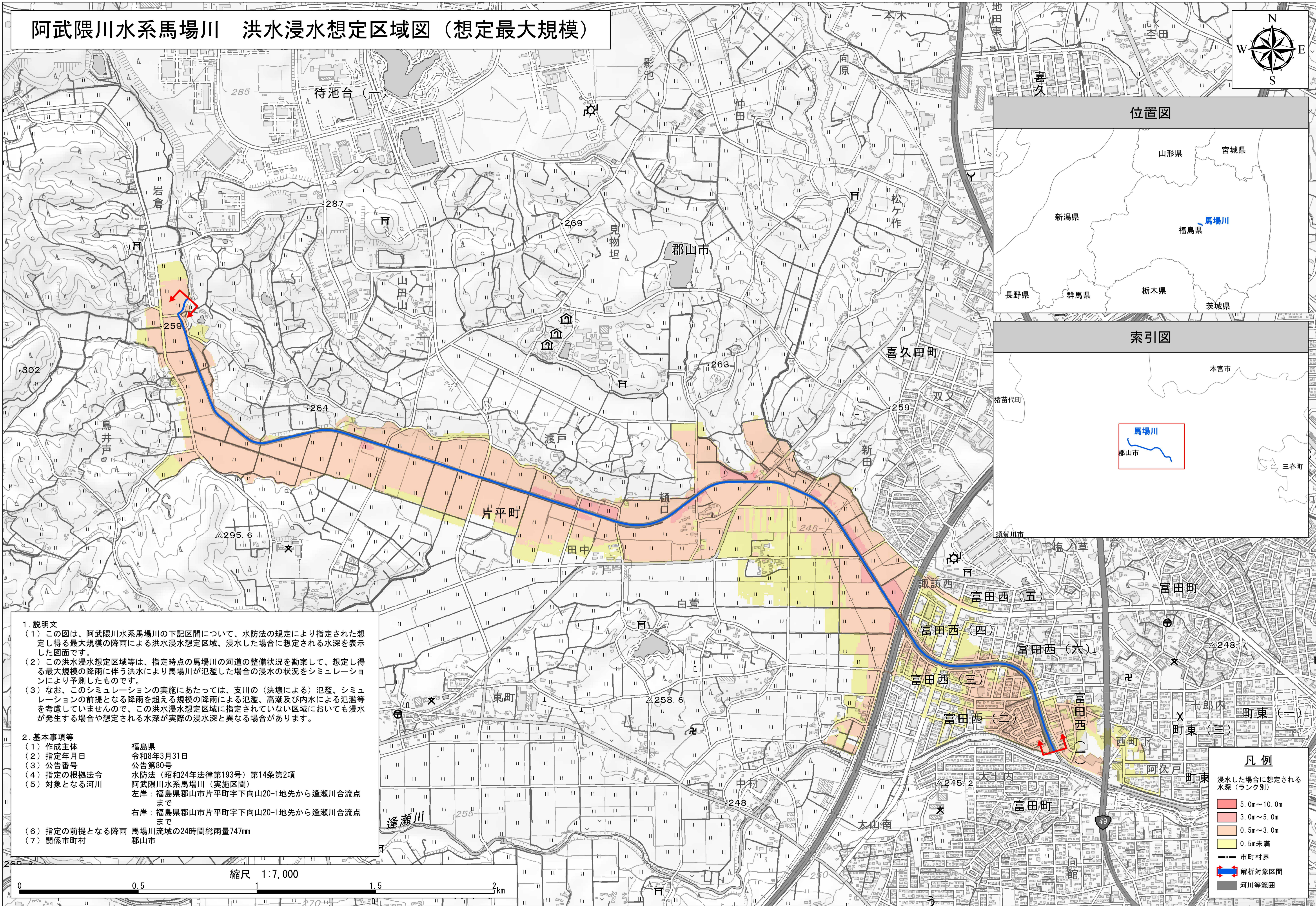
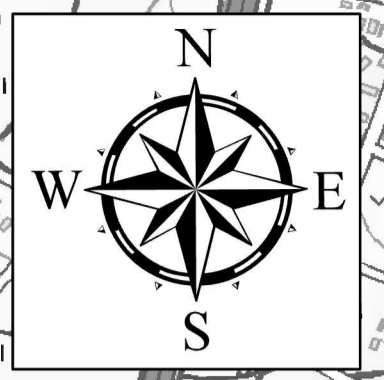


阿武隈川水系馬場川 洪水浸水想定区域図（想定最大規模）



1 説明文

(1) この図は、阿武隈川水系馬場川の下記区間について、水防法の規定により指定された想定し得る最大規模の降雨による洪水浸水想定区域、浸水した場合に想定される水深を表示した図面です。

(2) この洪水浸水想定区域等は、指定時点の馬場川の河道の整備状況を勘案して、想定し得る最大規模の降雨に伴う洪水により馬場川が氾濫した場合の浸水の状況をシミュレーションにより予測したものです。

(3) なお、このシミュレーションの実施にあたっては、支川の（決壊による）氾濫、シミュレーションの前提となる降雨を超える規模の降雨による氾濫、高潮及び内水による氾濫等を考慮していませんので、この洪水浸水想定区域に指定されていない区域においても浸水が発生する場合や想定される水深が実際の浸水深と異なる場合があります。

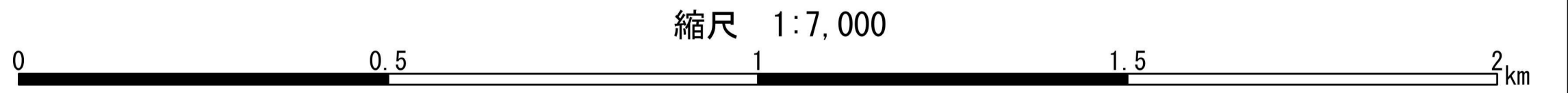
2 基本事項等

(1) 作成主体	福島県
(2) 指定年月日	令和3年3月31日
(3) 公告番号	公告第80号
(4) 指定の根拠法令	水防法（昭和24年法律第193号）第14条第2項
(5) 対象となる河川	阿武隈川水系馬場川（実施区間） 左岸：福島県郡山市片平町字下向山20-1地先から逢瀬川合流点まで 右岸：福島県郡山市片平町字下向山20-1地先から逢瀬川合流点まで
(6) 指定の前提となる降雨	馬場川流域の24時間総雨量747mm
(7) 関係市町村	郡山市

凡例

	5.0m～10.0m
	3.0m～5.0m
	0.5m～3.0m
	0.5m未満
	市町村界
	解析対象区間
	河川等範囲

浸水した場合に想定される水深（ランク別）



「測量法に基づく国土地理院長承認（使用）R 7Jhs 777 背景図は電子地形図25000を拡大して使用しているため、位置精度は基図に準じます。」