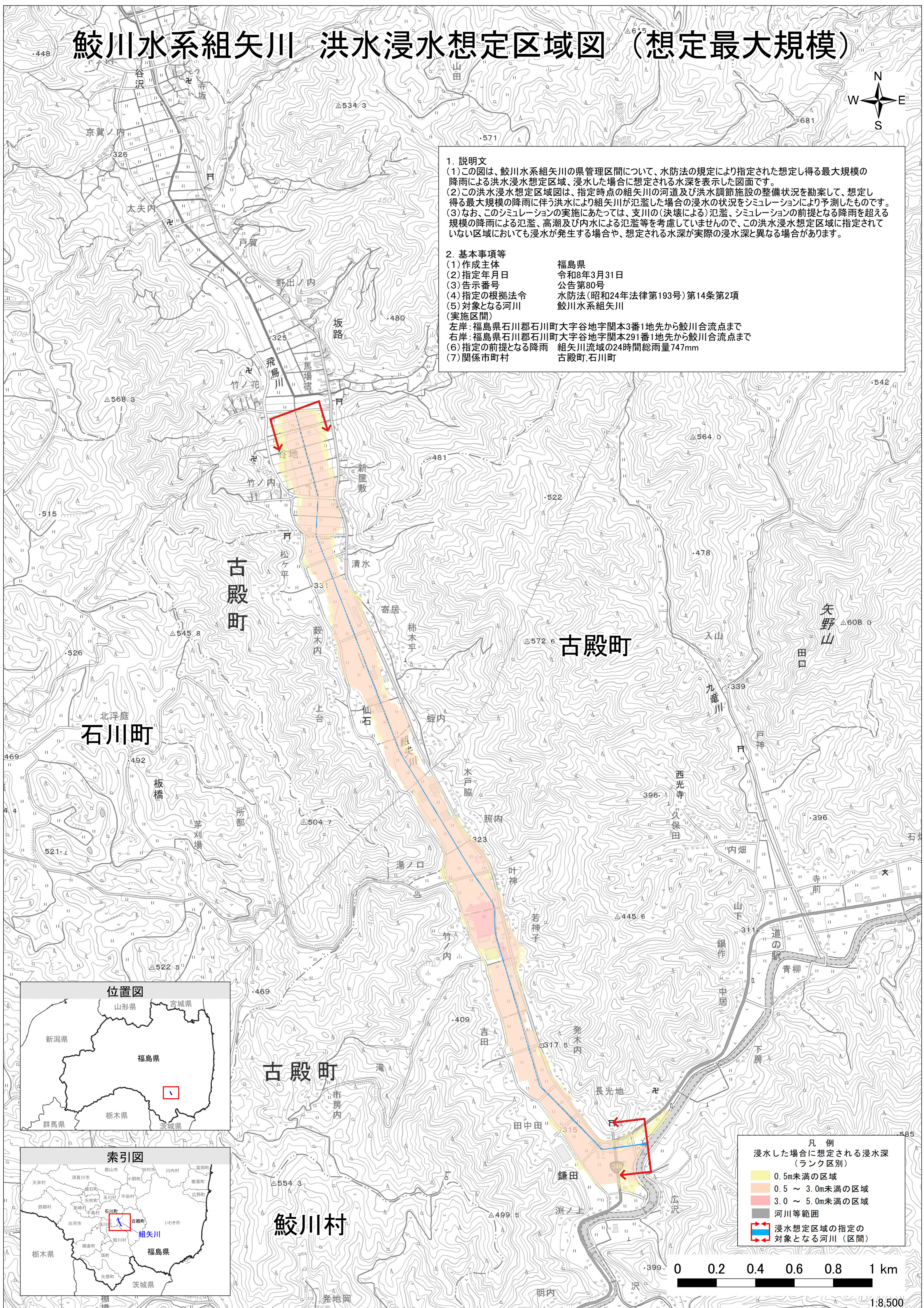


# 鮫川水系組矢川 洪水浸水想定区域図 (想定最大規模)



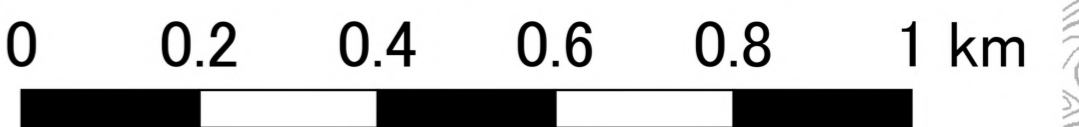
1. 説明文  
(1)この図は、鮫川水系組矢川の県管理区間について、水防法の規定により指定された想定し得る最大規模の降雨による洪水浸水想定区域、浸水した場合に想定される水深を表示した図面です。  
(2)この洪水浸水想定区域図は、指定時点の組矢川の河道及び洪水調節施設の整備状況を勘案して、想定し得る最大規模の降雨に伴う洪水により組矢川が氾濫した場合の浸水の状況をシミュレーションにより予測したものです。  
(3)なお、このシミュレーションの実施にあたっては、支川の(決壊による)氾濫、シミュレーションの前提となる降雨を超える規模の降雨による氾濫、高潮及び内水による氾濫等を考慮していませんので、この洪水浸水想定区域に指定されていない区域においても浸水が発生する場合や、想定される水深が実際の浸水深と異なる場合があります。

2. 基本事項等  
(1)作成主体 福島県  
(2)指定年月日 令和8年3月31日  
(3)告示番号 告示第80号  
(4)指定の根拠法令 水防法(昭和24年法律第193号)第14条第2項  
(5)対象となる河川 鮫川水系組矢川  
(実施区間)  
左岸: 福島県石川郡石川町大字谷地字関本3番1地先から鮫川合流点まで  
右岸: 福島県石川郡石川町大字谷地字関本291番1地先から鮫川合流点まで  
(6)指定の前提となる降雨 組矢川流域の24時間総雨量747mm  
(7)関係市町村 古殿町、石川町



凡例  
浸水した場合に想定される浸水深 (ランク別)

- 0.5m未満の区域
- 0.5 ~ 3.0m未満の区域
- 3.0 ~ 5.0m未満の区域
- 河川等範囲
- 浸水想定区域の指定の対象となる河川(区間)



1:8,500

「測量法に基づく国土地理院長承認(使用)R7JHs 840」  
背景図は電子地形図25000を拡大して使用しているため、位置精度は基図に準じます。