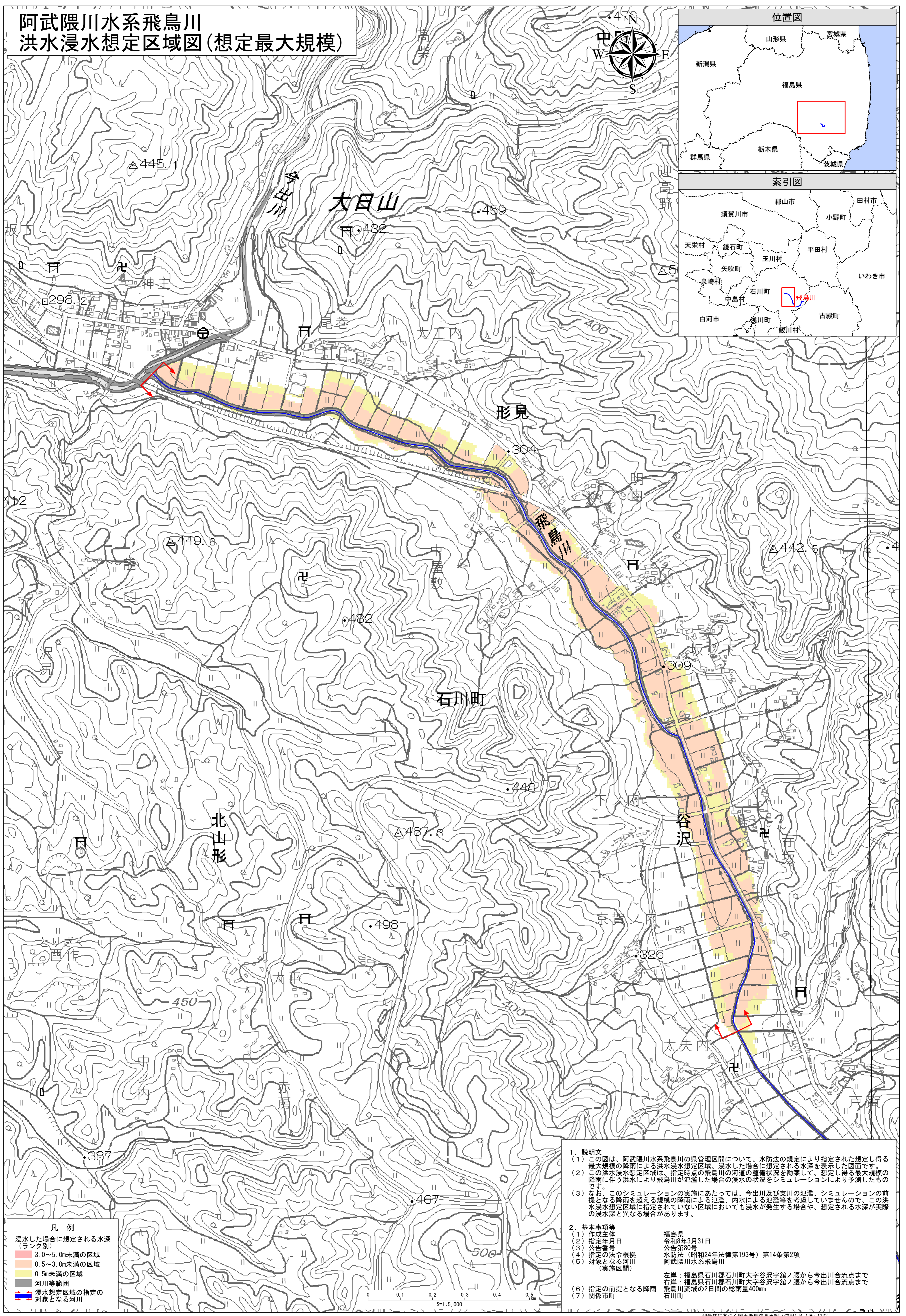
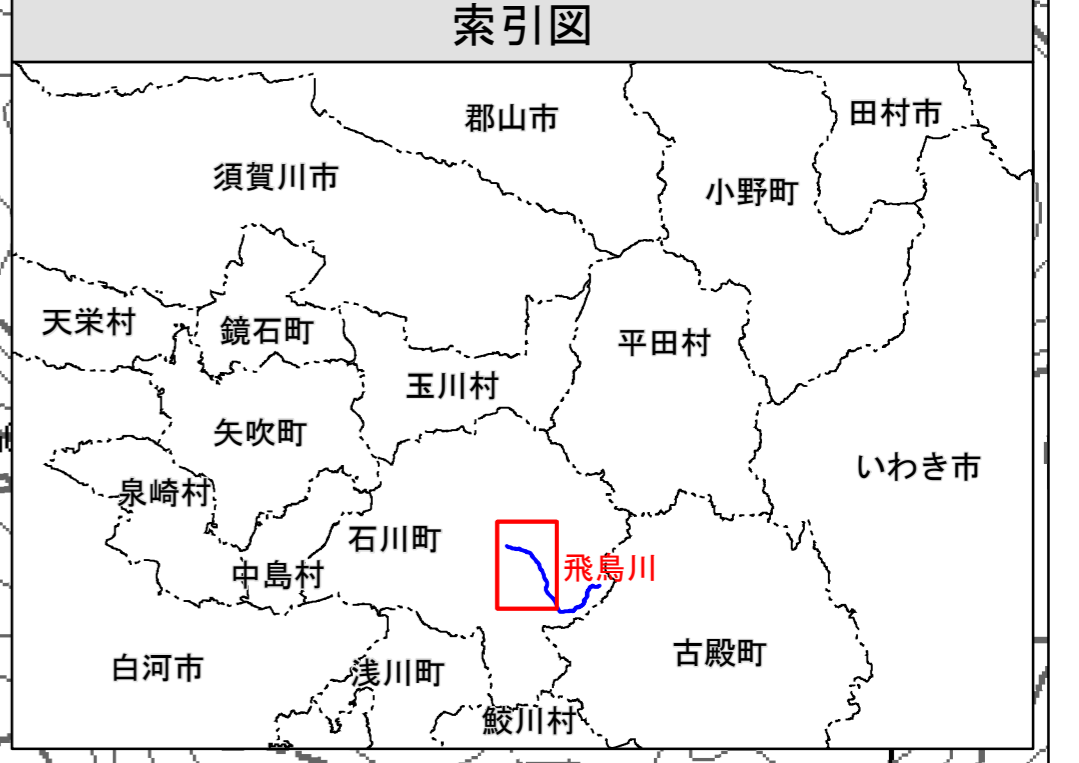
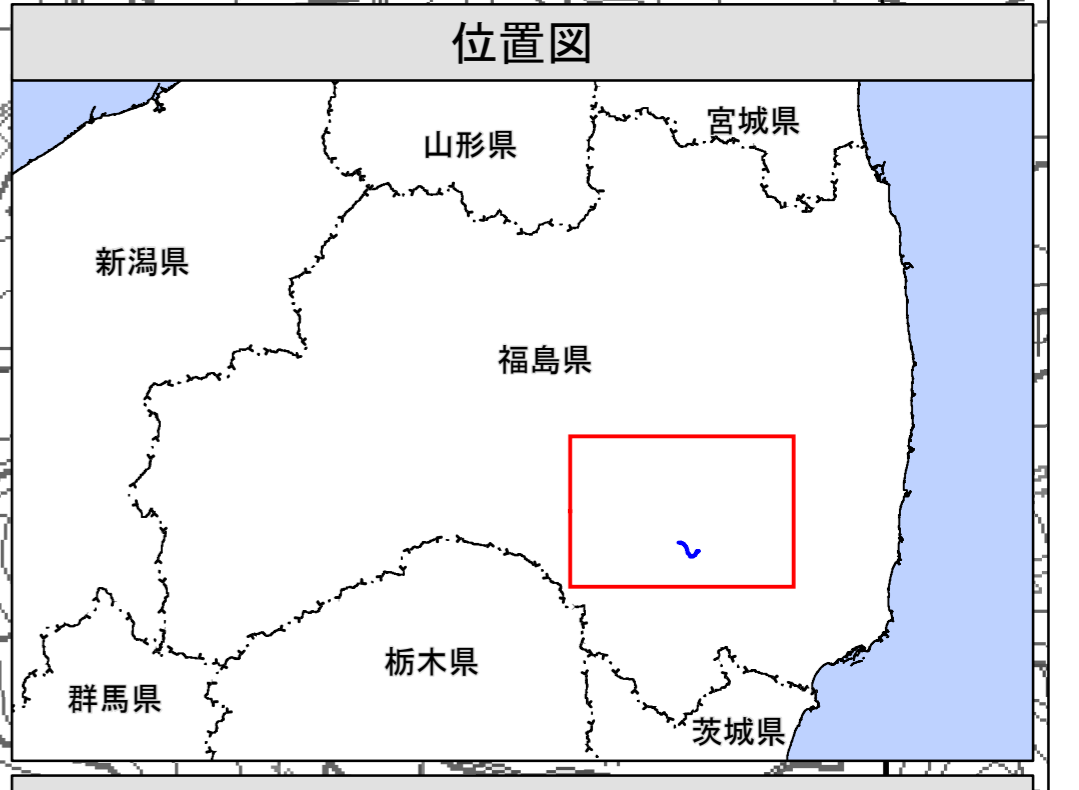


阿武隈川水系飛鳥川 洪水浸水想定区域図(想定最大規模)



凡例

浸水した場合に想定される水深(ランク別)

- 3.0~5.0m未満の区域
- 0.5~3.0m未満の区域
- 0.5m未満の区域
- 河川等範囲
- 浸水想定区域の指定の対象となる河川

1. 説明文
 - (1) この図は、阿武隈川水系飛鳥川の県管理区間について、水防法の規定により指定された想定し得る最大規模の降雨による洪水浸水想定区域、浸水した場合に想定される水深を表示した図面です。
 - (2) この洪水浸水想定区域は、指定時点の飛鳥川の河道の整備状況を勘案して、想定し得る最大規模の降雨に伴う洪水により飛鳥川が氾濫した場合の浸水の状況をシミュレーションにより予測したものです。
 - (3) なお、このシミュレーションの実施にあたっては、今出川及び支川の氾濫、シミュレーションの前提となる降雨を超える規模の降雨による氾濫、内水による氾濫等を考慮していませんので、この洪水浸水想定区域に指定されていない区域においても浸水が発生する場合や、想定される水深が実際の浸水深と異なる場合があります。
2. 基本事項等

(1) 作成主体	福島県
(2) 指定年月日	令和8年3月31日
(3) 公告番号	公告第80号
(4) 指定の法令根拠	水防法(昭和24年法律第193号)第14条第2項
(5) 対象となる河川(実施区間)	阿武隈川水系飛鳥川

左岸：福島県石川郡石川町大字谷沢字館ノ腰から今出川合流点まで
 右岸：福島県石川郡石川町大字谷沢字館ノ腰から今出川合流点まで
 飛鳥川流域の2日間の総降雨400mm
- (6) 指定の前提となる降雨
- (7) 関係市町

測量法に基づく国土院院長承認(使用)R7JNo.1132
 背景図は電子地形図25000を拡大して使用しているため、位置精度は基準に準じます。