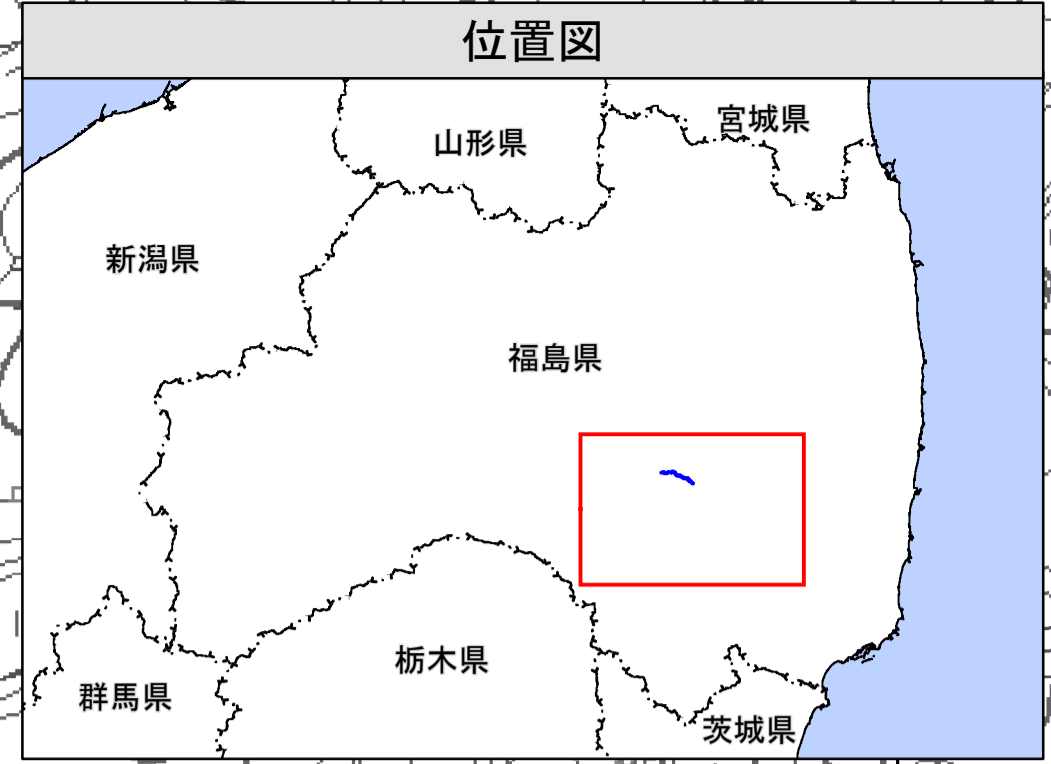
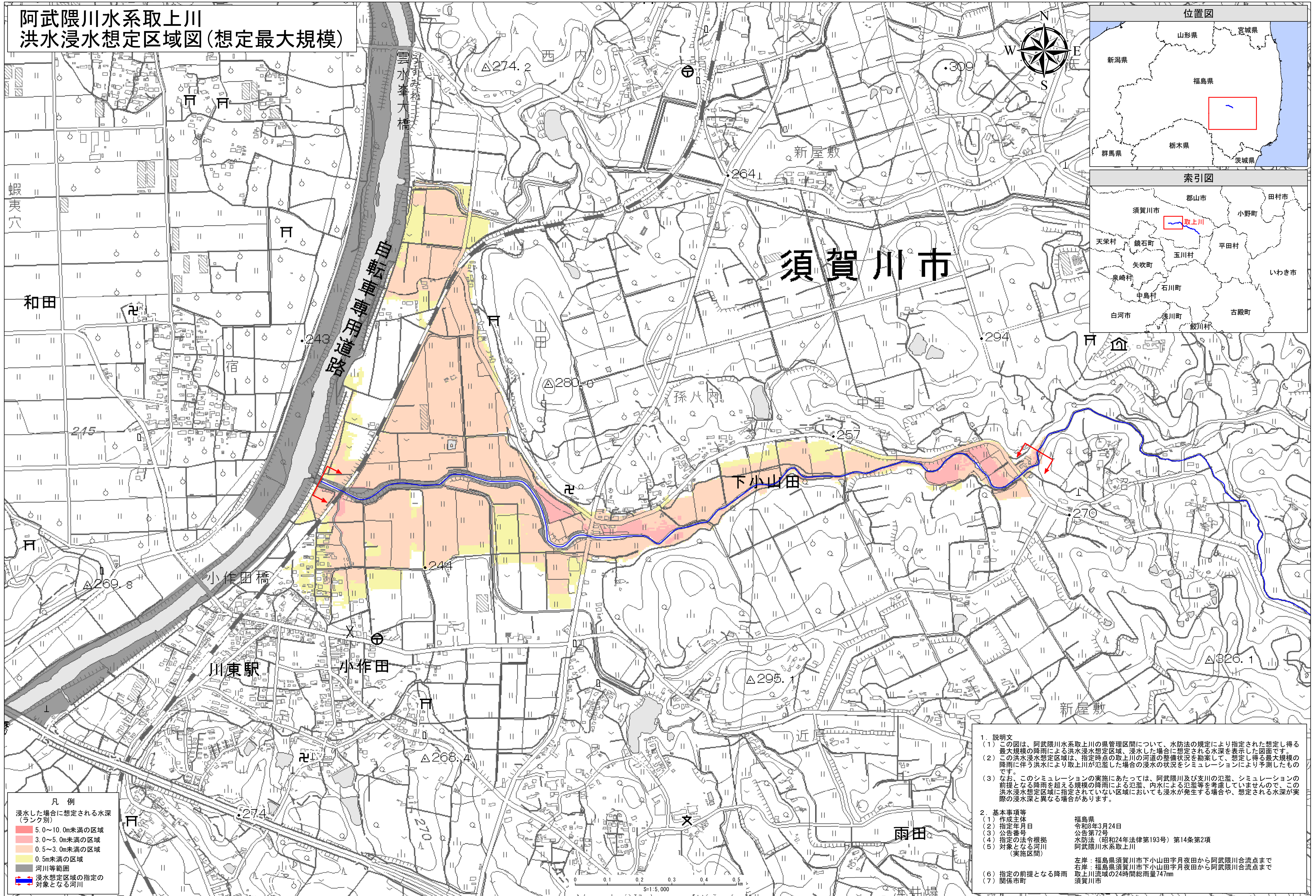


阿武隈川水系取上川 洪水浸水想定区域図(想定最大規模)



凡例

浸水した場合に想定される水深(ランク別)	
5.0~10.0m未満の区域	(Red)
3.0~5.0m未満の区域	(Orange)
0.5~3.0m未満の区域	(Yellow)
0.5m未満の区域	(Light Yellow)
河川等範囲	(Blue)
浸水想定区域の指定の対象となる河川	(Red Arrow)

1. 説明文

(1) この図は、阿武隈川水系取上川の県管理区間について、水防法の規定により指定された想定し得る最大規模の降雨による洪水浸水想定区域、浸水した場合に想定される水深を表示した図面です。

(2) この洪水浸水想定区域は、指定時点の取上川の河道の整備状況を勘案して、想定し得る最大規模の降雨に伴う洪水により取上川が氾濫した場合の浸水の状況をシミュレーションにより予測したものです。

(3) なお、このシミュレーションの実施にあたっては、阿武隈川及び支川の氾濫、シミュレーションの前提となる降雨を超える規模の降雨による氾濫、内水による氾濫等を考慮していませんので、この洪水浸水想定区域に指定されていない区域においても浸水が発生する場合や、想定される水深が実際の浸水深と異なる場合があります。

2. 基本事項等

(1) 作成主体	福島県
(2) 指定年月日	令和8年3月24日
(3) 公告番号	公告第72号
(4) 指定の法令根拠	水防法(昭和24年法律第193号)第14条第2項
(5) 対象となる河川(実施区間)	阿武隈川水系取上川
(6) 指定の前提となる降雨	左岸: 福島県須賀川市下小山田字夜田から阿武隈川合流点まで 右岸: 福島県須賀川市下小山田字夜田から阿武隈川合流点まで 取上川流域の24時間総降雨量74mm
(7) 関係市町	須賀川市

測量法に基づく国土地理院長承認(使用)第7Jh 1132
背景図は電子地形図25000を拡大して使用しているため、位置精度は基図に準じます。