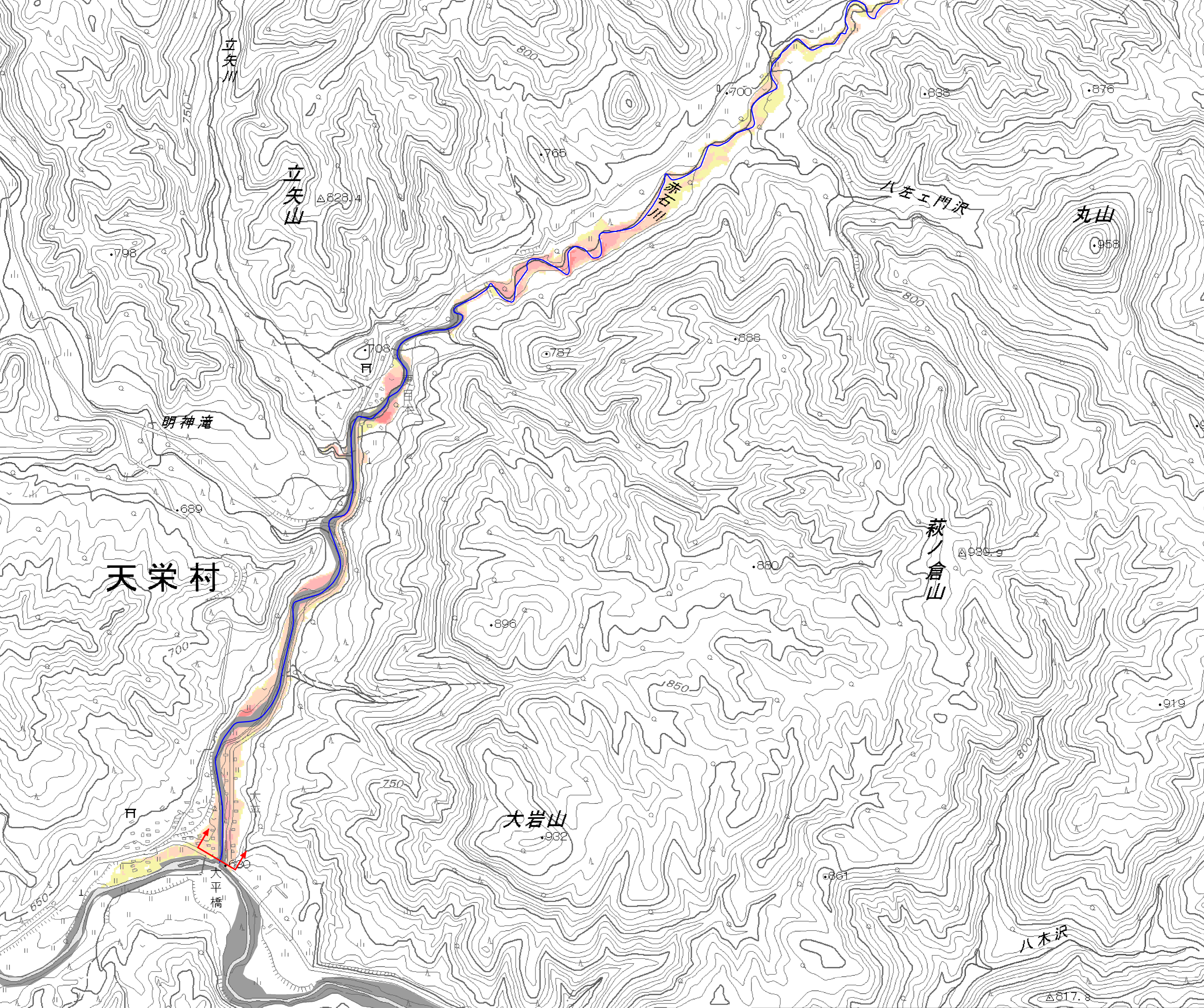
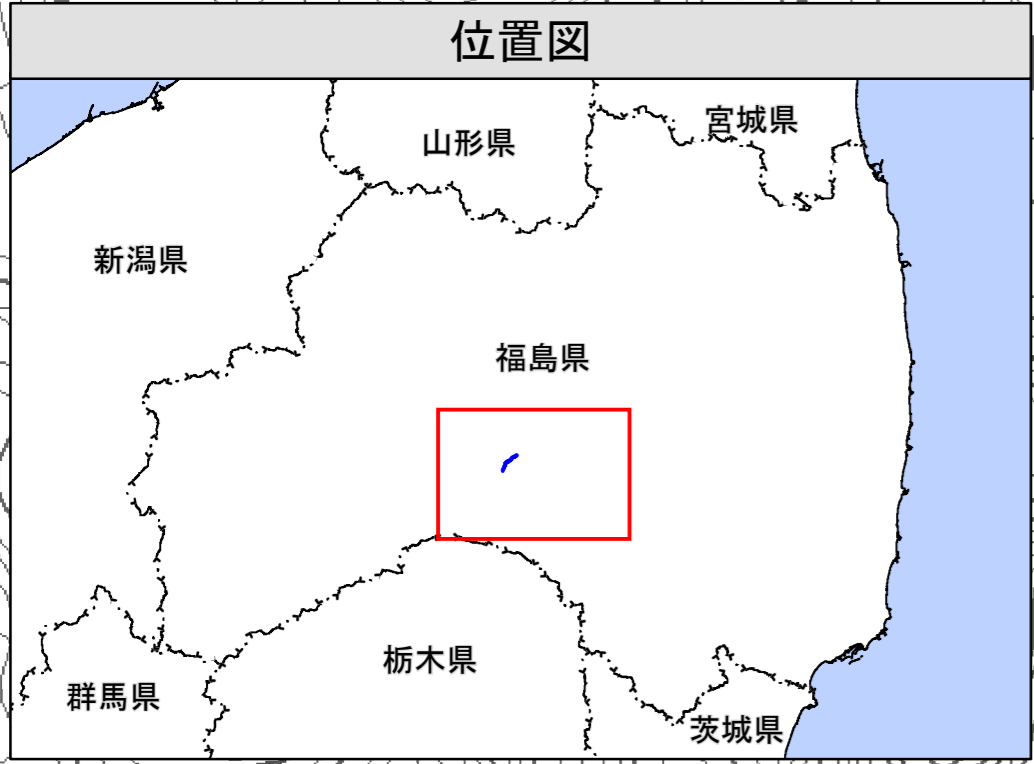


# 阿賀野川水系赤石川 洪水浸水想定区域図(想定最大規模)



**凡例**

浸水した場合に想定される水深  
(ランク別)

- 5.0~10.0m未満の区域
- 3.0~5.0m未満の区域
- 0.5~3.0m未満の区域
- 0.5m未満の区域

市町村境界  
河川等範囲  
浸水想定区域の指定の  
対象となる河川

1. 説明文  
 (1) この図は、阿賀野川水系赤石川の県管理区間について、水防法の規定により指定された想定し得る最大規模の降雨による洪水浸水想定区域、浸水した場合に想定される水深を表示した図面です。  
 (2) この洪水浸水想定区域は、指定時点の赤石川の河道の整備状況を勘案して、想定し得る最大規模の降雨に伴う洪水により赤石川が氾濫した場合の浸水の状況をシミュレーションにより予測したものです。  
 (3) なお、このシミュレーションの実施にあたっては、鶴沼川及び支川の氾濫、シミュレーションの前提となる降雨を超える規模の降雨による氾濫、内水による氾濫等を考慮していませんので、この洪水浸水想定区域に指定されていない区域においても浸水が発生する場合や、想定される水深が実際の浸水深と異なる場合があります。

2. 基本事項等

(1) 作成主体	福島県
(2) 指定年月日	令和8年3月24日
(3) 公告番号	公告第72号
(4) 指定の法令根拠	水防法(昭和24年法律第193号)第14条第2項
(5) 対象となる河川 (実施区間)	阿賀野川水系赤石川

(6) 指定の前提となる降雨  
 左岸：福島県岩瀬郡天栄村大字田良尾字井良沢から鶴沼川合流点まで  
 右岸：福島県岩瀬郡天栄村大字田良尾字井良沢から鶴沼川合流点まで  
 赤石川流域の24時間の総雨量813mm

(7) 関係市町  
 天栄村

