

県外への
アクセスも良好！

東京まで
新幹線で
約1時間半！

福島空港から
伊丹空港
新千歳空港
へ発着！



返済
全額免除の
規定あり！

福島県獣医学生修学資金貸与事業

募集対象

将来、**福島県の機関**に勤務する意思のある
獣医学大学の1年生～6年生

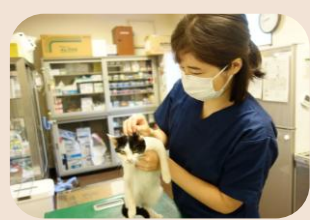
全額免除
の条件

大学卒業後2年以内に獣医師となり、かつ、福島県職員
として県の機関で**貸与を受けた期間の1.5倍に相当
する期間を勤務**したとき

福島県の主な機関

保健福祉部

- 動物愛護センター
- 食肉衛生検査所



農林水産部

- 家畜保健衛生所
- 畜産研究所



● **貸与額：月額10万円** ● **募集人数：18名**

詳しくはHPを
ご覧ください

応募締切：【一次募集】令和8年4月1日(水)～8月31日(月)
【二次募集】令和8年9月1日(火)～12月28日(月)
※募集人数を満たした時点で募集終了となります

問合せ先

保健福祉部 に
配属希望の場合
農林水産部 に
配属希望の場合

福島県保健福祉部食品生活衛生課
電話：024-521-7245 E-mail: shokuseiei@pref.fukushima.lg.jp
福島県農林水産部畜産課
電話：024-521-7364 E-mail: chikusan@pref.fukushima.lg.jp



(食品生活衛生課HP)