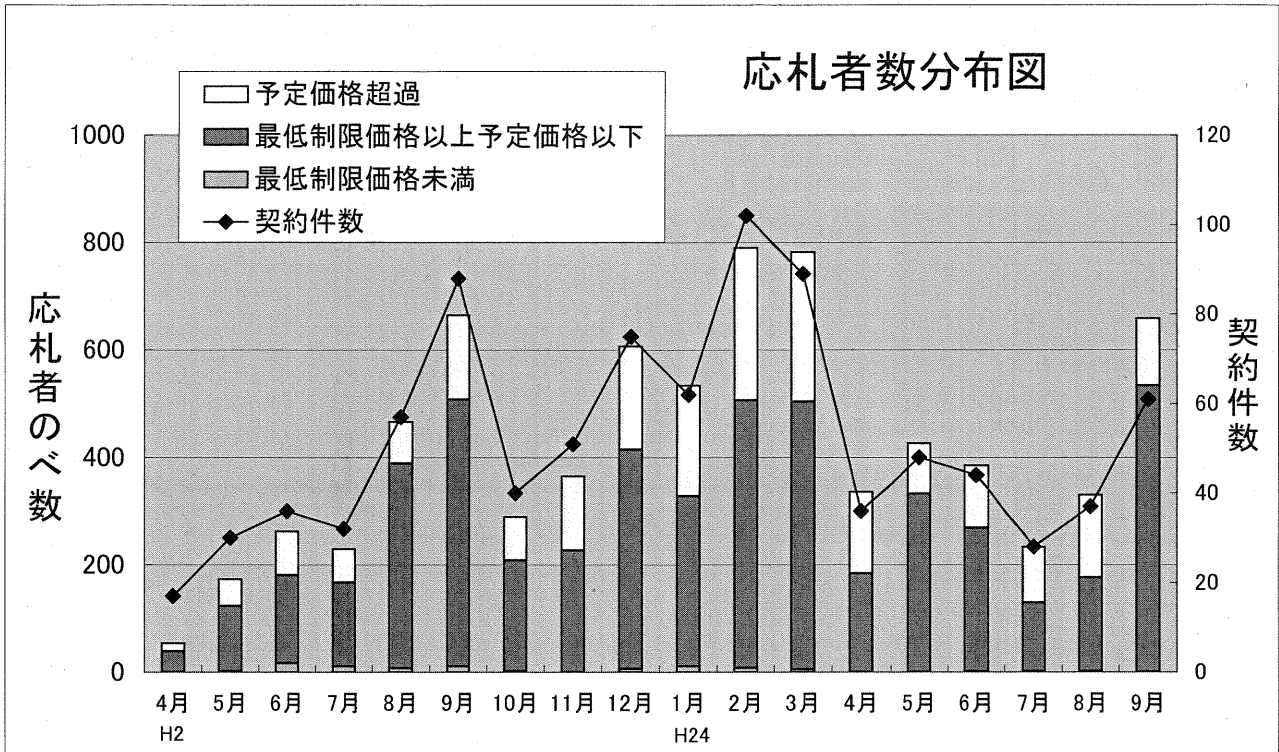


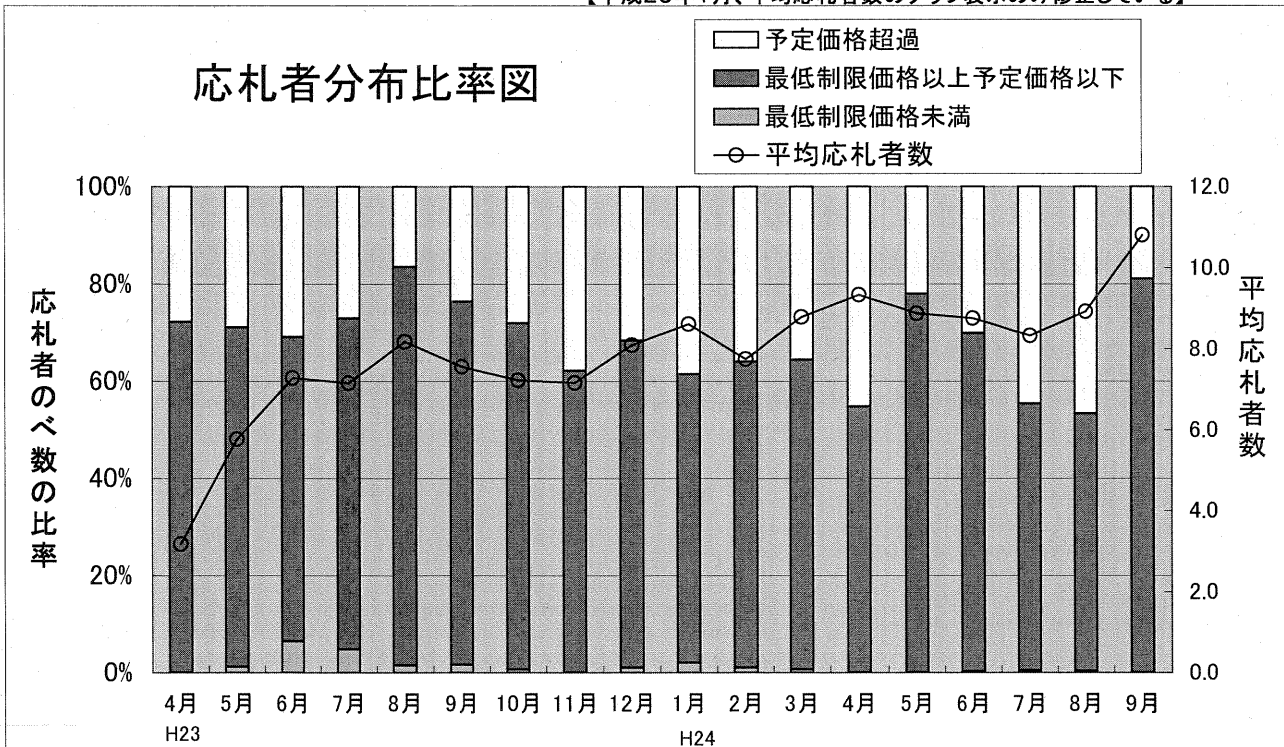
対象工事：一般土木250万円超、H23年4月～ 随意契約

【平成25年1月修正版】
平成24年11月 入札監理課



予定価格超過	15	50	81	62	77	157	81	138	192	206	284	278	152	94	116	104	154	125
最低制限価格以上予定価格以下	39	121	164	156	382	497	206	227	409	317	498	499	184	332	268	128	175	534
最低制限価格未満	0	2	17	11	7	11	2	0	6	11	8	5	0	0	1	1	1	0
応札者のべ数計	54	173	262	229	466	665	289	365	607	534	790	782	336	426	385	233	330	659
契約件数	17	30	36	32	57	88	40	51	75	62	102	89	36	48	44	28	37	61

【平成25年1月、平均応札者数のグラフ表示のみ修正している】

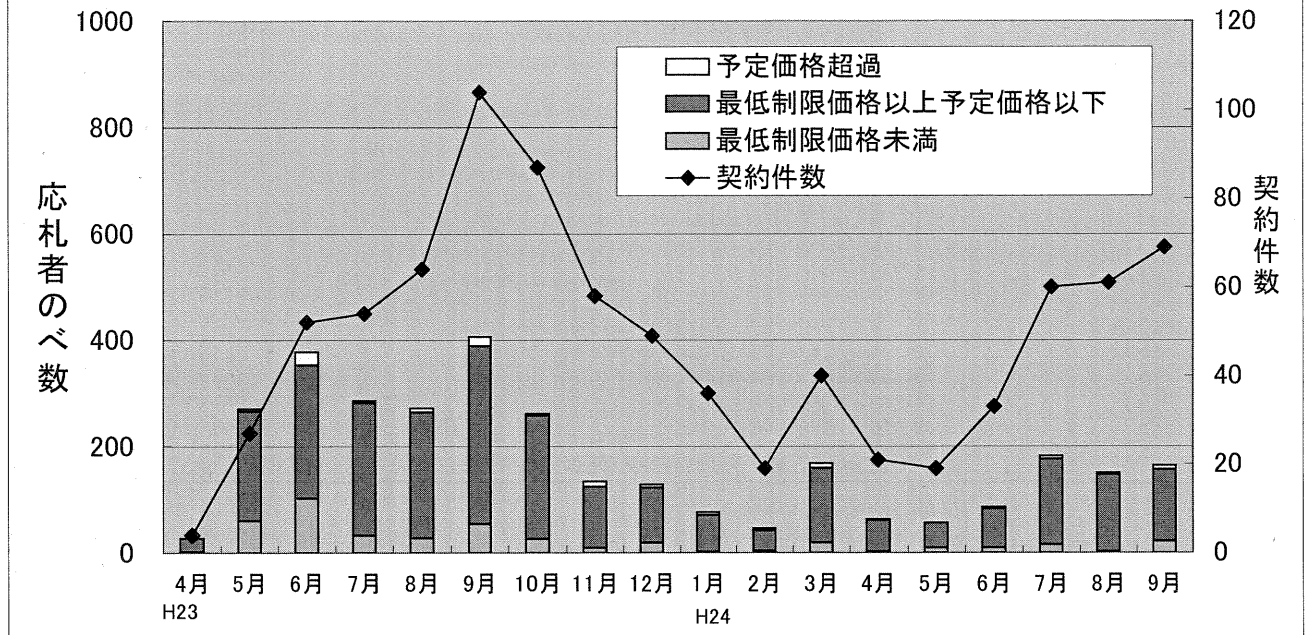


予定価格超過	27.8%	28.9%	30.9%	27.1%	16.5%	23.6%	28.0%	37.8%	31.6%	38.6%	35.9%	35.5%	45.2%	22.1%	30.1%	44.6%	46.7%	19.0%
最低制限価格以上予定価格以下	72.2%	69.9%	62.6%	68.1%	82.0%	74.7%	71.3%	62.2%	67.4%	59.4%	63.0%	63.8%	54.8%	77.9%	69.6%	54.9%	53.0%	81.0%
最低制限価格未満	0.0%	1.2%	6.5%	4.8%	1.5%	1.7%	0.7%	0.0%	1.0%	2.1%	1.0%	0.6%	0.0%	0.0%	0.3%	0.4%	0.3%	0.0%
平均応札者数	3.2	5.8	7.3	7.2	8.2	7.6	7.2	7.2	8.1	8.6	7.7	8.8	9.3	8.9	8.8	8.3	8.9	10.8

全体の約7割は最低制限価格以上予定価格以下の応札であり、最低制限価格未満の応札はほとんどない。
 応札者数が少ないと予定価格超過の応札者数の割合が大きい傾向にある。特に随意契約が増加したH23年6月以降は相関が明確である。

対象工事：一般土木250万円超、H23年4月～ 条件付一般競争入札

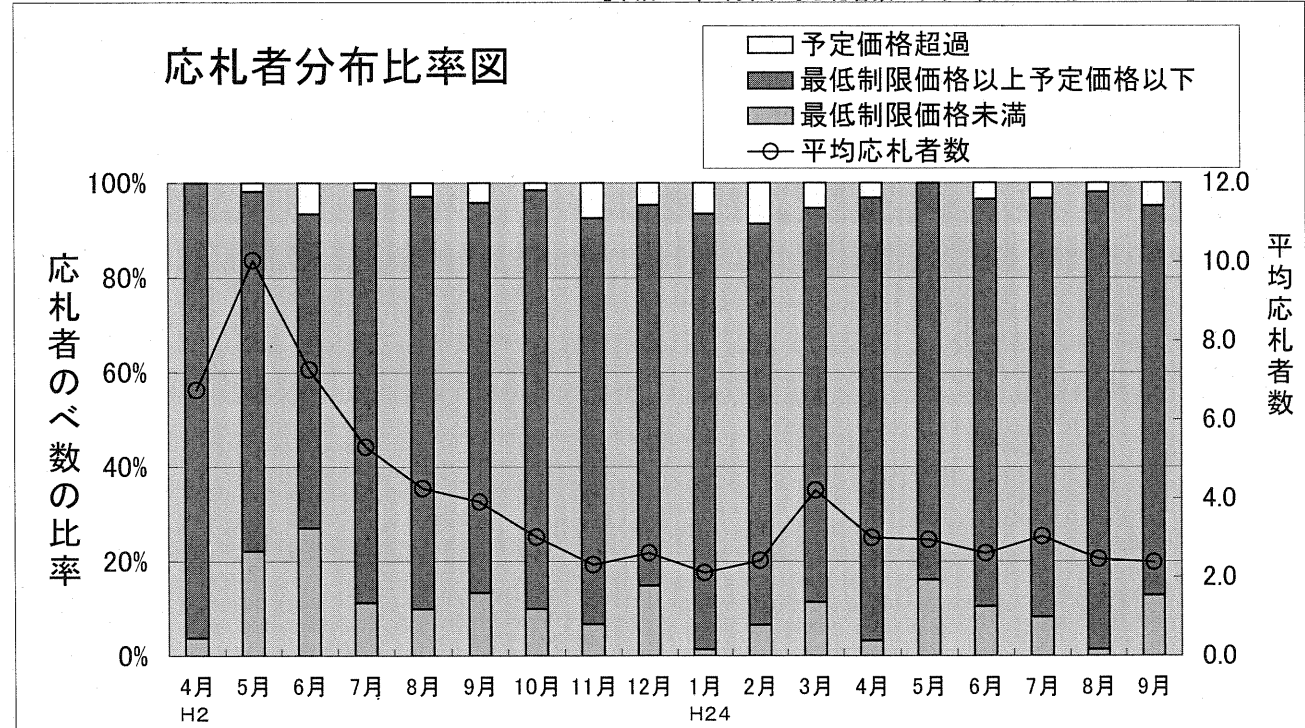
応札者数分布図



予定価格超過	0	5	25	4	8	17	4	10	6	5	4	9	2	0	3	6	3	8
最低制限価格以上予定価格以下	26	206	251	250	237	335	232	115	103	70	39	140	59	47	74	161	145	135
最低制限価格未満	1	60	102	32	27	54	26	9	19	1	3	19	2	9	9	15	2	21
応札者計	27	271	378	286	272	406	262	134	128	76	46	168	63	56	86	182	150	164
契約件数	4	27	52	54	64	104	87	58	49	36	19	40	21	19	33	60	61	69

【平成25年1月、平均応札者数のグラフ表示のみ修正している】

応札者分布比率図



予定価格超過	0.0%	1.8%	6.6%	1.4%	2.9%	4.2%	1.5%	7.5%	4.7%	6.6%	8.7%	5.4%	3.2%	0.0%	3.5%	3.3%	2.0%	4.9%
最低制限価格以上予定価格以下	96.3%	76.0%	66.4%	87.4%	87.1%	82.5%	88.5%	85.8%	80.5%	92.1%	84.8%	83.3%	93.7%	83.9%	86.0%	88.5%	96.7%	82.3%
最低制限価格未満	3.7%	22.1%	27.0%	11.2%	9.9%	13.3%	9.9%	6.7%	14.8%	1.3%	6.5%	11.3%	3.2%	16.1%	10.5%	8.2%	1.3%	12.8%
平均応札者数	6.8	10.0	7.3	5.3	4.3	3.9	3.0	2.3	2.6	2.1	2.4	4.2	3.0	2.9	2.6	3.0	2.5	2.4

ほとんどが最低制限価格以上予定価格以下の応札である。
 随意契約と比較すると予定価格超過が少なく、最低制限価格未満が多い。
 平均応札者数は入札不調が発生し始めたH23年8月頃から減少し2～3者で推移している。