

# SOUSOU JOB!!

相双の企業紹介&  
就職ノウハウ  
満載の一冊!!

詳しくは中面を  
Check! 

高校生のための  
地元就職応援ガイドブック

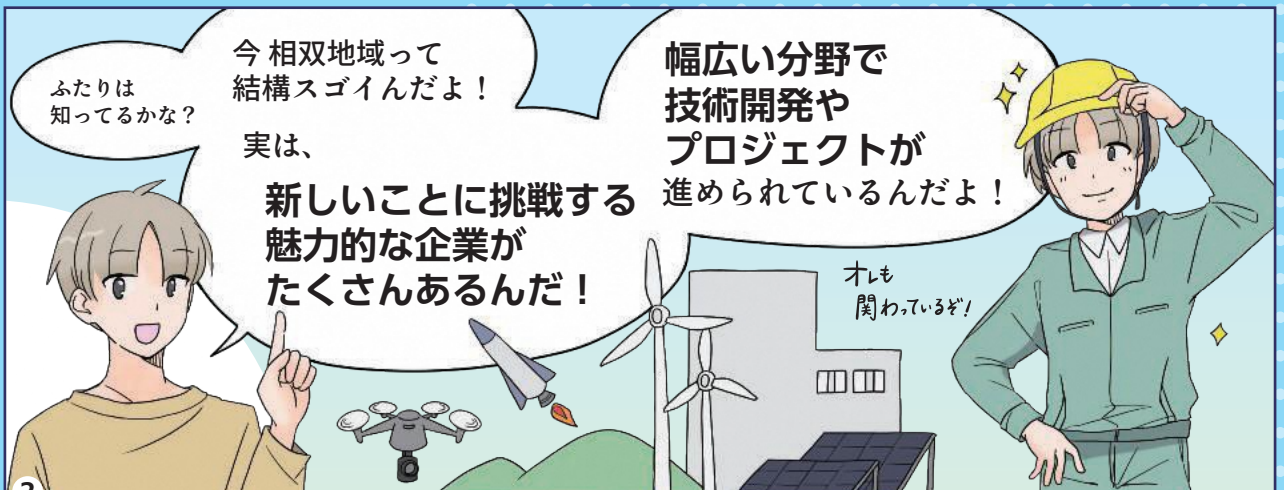
相双って  
いいかも!

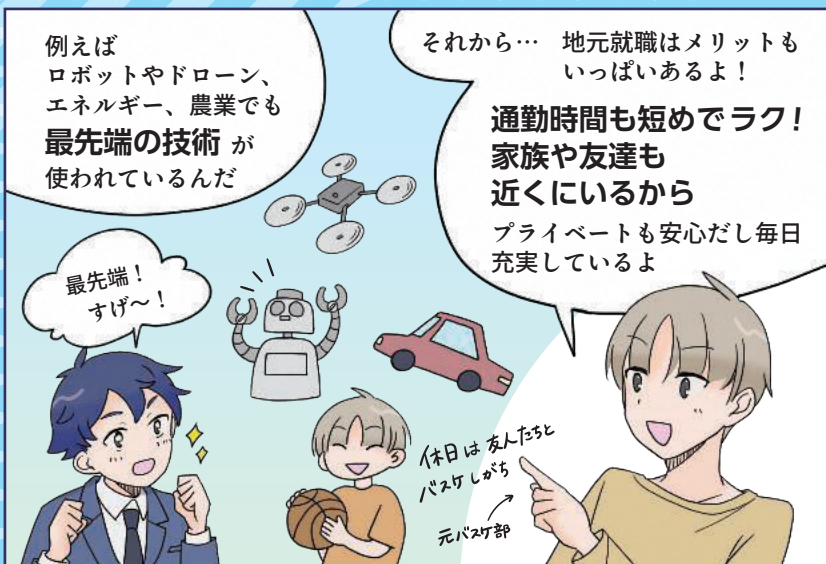
地元で  
チャレンジ!

未来が見えるっ!!  
相双で輝く自分

福島県

# 相双もアリじゃない？





ハイテク技術が結集して

相双から世界へチャレンジ!

High technology

Wow!

## ハイテク技術

現在、「福島イノベーション・コースト構想」のもと、福島県浜通りではロボット・ドローンの利活用をはじめ、医療関連や航空宇宙、廃炉など幅広い分野における技術開発やプロジェクトが進められています。実績のある企業が多く立地しており、未来を担う若い企業から大企業まで、それぞれの技術を磨き、さまざまな分野で力を発揮しています。

|航空宇宙



相双から  
世界へ



# 輝く未来は

福島発の水素を使って

日本のエネルギーを支えます



Energy

## エネルギー

エネルギー問題は今、地球規模での岐路に立たされています。相双地域では先端的な再生可能エネルギー技術の確立を目指し、さまざまな企業が進出しています。水素エネルギーや、燃料電池利用、風力発電所の建設など、多様な可能性を持った開発や活用が進められています。環境にやさしい、そして持続可能なエネルギーの開発こそが、次世代の日本を支えます。

|水素ステーション(浪江町)



|風力発電所



エネルギーって  
欠かせない  
仕事だね!

|みらい農業学校(南相馬市)|

農業を最先端のシステムで



魅力的なビジネスに！

Agriculture

農業



2024年、南相馬市に「みらい農業学校」が誕生。ドローンやセンサーを使った新しい農業にチャレンジする若手が全国から集まり、就農を目指しています。スマホで管理する農業や、効率的で安全な野菜づくりが日常に。“農業＝カッコいい！”そんなイメージに変わりつつあります。既成概念にとらわれない新しい農業が生まれ、相双地域は日々進化を遂げています。

農業ってカッコイイ！



|ドローン農業



# 相双にある！

CHECK!

遊ぶ・学ぶ・働くが

全部できる相双へ！

Commerce

商業

Check

震災からの復興とともに、新しいまちづくりが進んでいます。浪江町では、2024年10月21日に浪江駅周辺整備事業が動き出しました。JR浪江駅から商業施設まで、人々が集う緑空間へと続く浪江の新しいまちの顔が誕生する予定です。復興交流拠点が整備され、カフェや商業スペースなどが若者世代にも利用され始めています。地元の人のチャレンジや発信によって育っています。

|道の駅なみえ(浪江町)|

|浪江駅周辺グランドデザイン案  
©Kengo Kuma & Associates

|エアーおたる双葉丸(双葉町)|

進化がすごい！



注目!!

# 新規進出企業がぞく

相双地域で挑戦する企業から目が離せない!

水素エネルギーで

福島から未来を紡ごう!



福島の復興の一翼を担うとともに、欠かせないエネルギーインフラとして水素が活躍する。そんな近未来への期待を実現するために誕生した福島水素エネルギー研究フィールド。水素製造装置を使い、水を電気分解して水素をつかっていて、最大毎時約2000Nm<sup>3</sup>の水素を製造できます。

1日の水素製造量で  
以下の電力または燃料がまかなえる



一般家庭の消費電力量

約**150**世帯(1ヶ月分)

※1 1世帯あたり、1ヶ月の消費電力量から算出



燃料電池車(FCV)の燃料

約**560**台

※2 FCVを満タンとした場合

出典:福島水素エネルギー研究フィールド(FH2R)資料

施設情報

## 福島水素エネルギー研究フィールド

(国立研究開発法人 新エネルギー・産業技術総合開発機構)  
〒979-1511 福島県双葉郡浪江町大字棚塩字大原

宇宙産業の可能性を追及

「ワクワクする日本」に!



民間発の国産ロケットスタートアップ企業です。ロックーン(Rockoon)方式を採用し、気球でロケットを成層圏まで上げ、そこから空中発射する人工衛星輸送技術を開発しています。世界的に急成長している宇宙産業のニーズに応える技術として注目されています。

「ロックーン方式」  
ってすごい!

成層圏(上空20~25km)は  
空気抵抗が少ないため



より少ないエネルギーで  
ロケットが宇宙に到達できる!  
しかも地上に発射場が不要!

だから

省エネ

低コスト

会社情報

## AstroX株式会社

本社  
〒979-2124 福島県南相馬市小高区本町1-87  
<https://astrox.jp>



# ぞく!



## 地域最大規模のホテル

## FUTATABI 誕生!



福島県双葉町に、地域最大規模のホテル「FUTATABI」の開業が予定されています。インバウンドを含む観光客の受け入れから、教育機関・企業など各種団体の研修旅行、さらには国際会議の誘致までを可能とする新たなホテルを開業することで、地域経済の活性化が期待されています。

ホテル名称 **FUTATABI  
FUTABA FUKUSHIMA**

双葉の自然や産業を、ふたたび取り戻したい(再生)  
この町や人の魅力と、ふたたび出会いたい(再会)  
ゲストに、またこの場所へ来たいと思ってほしい(再訪)



ランチで気軽にご利用  
いただいたり、  
特別なシーンも演出できる  
レストランも併設しています。

### 施設情報

## FUTATABI FUTABA FUKUSHIMA

〒979-1401 福島県双葉郡双葉町大字中野字宮ノ脇7番1  
(東日本大震災・原子力災害伝承館北側)  
(運営会社)大和ライフネクスト株式会社



## 浪江に国際的な 研究施設が誕生!



# F-REI

福島国際研究教育機構

## 福島からはじまる未来 F-REIが世界を変える

福島だからこそできる、課題解決に向けたインパクトある研究開発に挑み、イノベーションと地域産業を生み出していく。次世代を担う人材を育て、未来を支える基盤を築いていく。福島から世界へ、グッドプラクティスを日本、そして世界の成長へとつなげていく。それが、F-REI(エフレイ)です。福島に夢や希望をもたらす拠点として復興再生をリードしていきます。

## 世界トップ水準の研究開発を実施 5つの研究分野



ロボット



農林水産業



エネルギー



放射線科学・  
創薬医療、  
放射線の産業利用



原子力災害に  
関するデータや  
知見の集積・発信

### F-REIの研究施設(整備イメージ)



日建設計・日本設計・パシフィックコンサルタンツ設計共同体提供  
※整備イメージであり今後の設計で変更となる可能性がある

### 施設情報

## 福島国際研究教育機構 (F-REI:エフレイ)

〒979-1521 福島県双葉郡浪江町権堂矢沢町6番地1  
<https://www.f-rei.go.jp>



やっぱり地元って、いいかも？

# 相双で働く

# 10のイイこと

**01** 地元を盛り上げる仕事ができるって、ちょっとカッコいい。

相双地域には、復興や地域活性化に関わる仕事もたくさん。地元の役に立っている実感が持てるから、やりがいも大きいよ！

**03** 「おかえり」って迎えてくれる家族がいるって、やっぱりうれしい！

地元で働けば、困ったときにすぐに頼れる人がいる。友達とも気軽に会えるし、何気ない日常が一番の支えになるよね。



**02** 地元で暮らすと“安心&おトク”がいっぱい！

都心と比べて家賃が安く、生活費が抑えられるから、貯金や趣味にもまわせるよ。



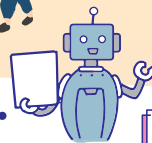
**06** 支えがいっぱいあって将来の子育ても心強いね！

将来、子どもができたとき、地元なら家族に頼れて安心。自然も多く、のびのび子育てできる環境がそろっているよ。休暇制度など子育てを応援する企業もあるから、安心してずっと暮らしていけるね。



**07** ロボット・エネルギー・最先端分野に関わるチャンス！

相双地域では「福島イノベーション・コースト構想」が進行中。ロボットの実証拠点や水素エネルギー施設などが整備されていて、最先端分野に挑戦する企業が集まっているよ。



**09** 食も楽しめる、地元のおいしい暮らし

直売所では新鮮な野菜や海産物がお得に買えることも。美味しい食材が身近にあるっていいね。



04

## 朝の満員電車…ほとんど無縁。 通勤ストレスが少ない!

車や自転車で通える距離に職場があるから、通勤がラクラク。時間に余裕ができて、趣味やリラックスタイムも確保できる!

※「令和3年社会生活基本調査結果」  
(総務省統計局)



<平均通勤時間>  
東京都と比べて  
約30分短い\*

05

## 休日は自然が遊び場 アウトドアでリフレッシュ!

相双地域は、海・山・川が車で5~15分圏内に多数!自然の中でのキャンプや乗馬、サーフィンなどの多彩なアクティビティが楽しめるので休日も充実。



08

## 仕事も生活もバランス重視!

相双地域には、在宅ワークや時短勤務OKな会社も。子育てや家族のことを大切にしながら、自分のペースで働けるスタイルが選べるよ!



10

## 就職しても、ずっと応援してくれる 相双地域のサポステがある!

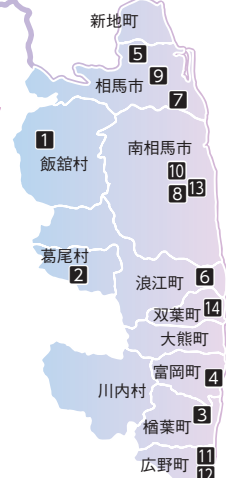
相双地域の若者サポートステーションは、就活の準備から就職後の悩み相談までサポートOK!地元で働く若者をずっと応援してくれる心強い味方。詳細はP45をチェックしてね!

# Contents

相双もアリじゃない?【漫画】	2
輝く未来は相双にある!	4
注目!! 新規進出企業がぞくぞく!	6
相双で働く10のイイこと	8
お仕事診断チャート	10
お仕事図鑑【職種の紹介】	11
1 飯舘村森林組合【飯舘村】	12
2 かつらお胡蝶蘭合同会社【葛尾村】	14
3 株式会社関工パワーテクノ 福島支社【楡葉町】	16
4 株式会社ふたば【富岡町】	18
5 株式会社IHI【相馬市】	20
6 會澤高圧コンクリート株式会社 福島RDMセンター【浪江町】	22
7 ニダック精密株式会社【相馬市】	24
8 日本オートマチックマシン株式会社 原町事業所・端子事業所【南相馬市】	26
9 相双五城信用組合【相馬市】	28
10 株式会社川村自動車販売【南相馬市】	30
11 株式会社フタバ・ライフサポート【広野町】	32
12 社会福祉法人 光美会 広野町特別養護老人ホーム花ぶさ苑【広野町】	34
13 南相馬市立総合病院【南相馬市】	36
14 双葉町役場【双葉町】	38
就職活動の基礎知識	40
就活お悩みアドバイス	42
働く前に知りたい あれこれ	43
就職情報	44

## 紹介企業 14社所在地 Map

電子ブック版も  
Check!



あなたは  
どの動物タイプ?

# お仕事診断チャート

気軽な質問に答えて、あなたの中に眠る“動物タイプ”を発見しよう！  
直感で選んでOK。タイプによって、自分に合った働き方や職業のヒント  
が見つかるかも？

はい →  
いいえ →

**Start!**

はじめての  
人とも気軽に  
会話できる

細かい予定を  
決めるより、  
自由に動きたい

課題は気分や  
タイミングで取り  
かかることが多い



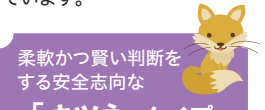
理想を追求する  
冷静で知的な  
「フクロウ」タイプ

落ち着きがあり、冷静に物ごとを見つめるフクロウタイプ。コツコツ努力し目標に向かう姿勢は信頼され、計画的に進める力があります。正確さや丁寧さを活かせる仕事に向いています。

小さな違いにも  
気づいて、  
つい気になる

最初にピンときた  
感覚で決める  
ことがよくある

うっかり忘れ物  
をしてしまうこと  
がある



柔軟かつ賢い判断を  
する安全志向な  
「キツネ」タイプ

ひらめきと分析に優れたキツネタイプ。状況を素早く判断し、最適な方法を選ぶスマートさがあります。落ち着いた対応で信頼され、困難な問題にも筋道を立てて解決できます。

気になることが  
あると、とことん  
調べたくなる

会話では自分が  
話すほうが  
多いと感じる

深く考える前に、  
まず行動して  
しまう



思いやりと  
協調を大切に  
する  
「ヒツジ」タイプ

やさしい雰囲気と親しみやすさを持つヒツジタイプ。思いやりがあり、協力やサポートで力を発揮します。困っている人を支える仕事や縁の下で力持ちとして活躍する場面に向いています。

好奇心旺盛で  
探究心豊かな  
「リス」タイプ



知識を集めるのが好きなリスタイプ。好奇心が強く、気になることをとことん調べたり、興味のある分野を追求できます。頭の回転が速く、専門性やアイデアを活かせる仕事に向いています。

前向きに  
変化を楽しむ行動派  
「イルカ」タイプ



明るく前向きに変化を楽しむイルカタイプ。人と関わるのが好きで、自由な発想と行動力で新しいことに挑戦します。難しいことにも前向きに立ち向かい、職場を明るくするムードメーカーです。

目標に向かって進む  
情熱的なリーダー  
「ライオン」タイプ



堂々としたリーダー肌のライオンタイプ。強い信念と行動力で周囲をまとめ、目標に向かって突き進みます。大きなプロジェクトやリーダーが求められる場所で活躍するタイプです。

みんなは  
どのタイプ?

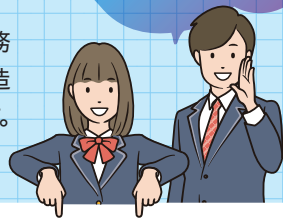


将来のために知っておこう!

# お仕事図鑑

タイプ別の  
オススメな職種も  
チェックしてみて!

社会には製造や建設、金融などさまざまな業種があります。そして、業種内で行う業務の種類を職種といいます。働く際には、この職種を理解することが重要です。例えば製造業では、モノづくりを行う製造職だけでなく、品質管理や営業といった職種も存在します。



## 製造職



自動車や機械製品、スマホや家電の電子部品、紙加工品、金属製品など、私たちの日常生活を豊かにする『モノ』を作る仕事です。

冷静で知的な「フクロウ」タイプ

## 品質管理職



製造した商品に傷や汚れなど不備がないかを確認する仕事です。メーカーイメージやブランドを守る重要な役割です。

冷静で知的な「フクロウ」タイプ

## 営業職



自社の商品やサービスを提案・販売し、お客様の課題解決に貢献する仕事です。柔軟な対応が求められます。

柔軟で安全志向な「キツネ」タイプ

## 一般事務職



資料作成や来客対応、メール・電話対応、データ入力など、幅広いオフィス業務を担う基本的な役割です。

やさしく協調的な「ヒツジ」タイプ

## 運転手



トラック、タクシー、バスなどの業務用自動車を運転する仕事です。運行管理や安全運転の管理・保守も含まれます。

変化を楽しむ「イルカ」タイプ

## 介護福祉職



高齢者や障がい者の身体介護、介護プランの作成、相談対応、福祉機器やサービスの開発・販売など、幅広い業務があります。

やさしく協調的な「ヒツジ」タイプ

## 接客・販売職



百貨店やスーパー、専門店、またはカウンター窓口で商品やサービスを顧客に案内し、購入を促したりレジ作業を行う重要な仕事です。

情熱的なリーダー「ライオン」タイプ

## ITエンジニア



「IT」は情報技術、「エンジニア」は専門スキルを持つ人のこと。コンピュータシステムの設計が主な仕事で、雇用形態は多様です。

柔軟で安全志向な「キツネ」タイプ

## 土木技術職



鉄道やトンネル、橋、ダム、上下水道などの建設において、計画、調査、設計、施工を行う仕事です。“地図に残る”仕事とも呼ばれます。

情熱的なリーダー「ライオン」タイプ

## クリエイター



音楽や映像、文章、イラスト、Webデザインなどのスキルを活かし、発想を形にする人のこと。活躍の場は広告やゲームなど幅広い分野。

変化を楽しむ「イルカ」タイプ

## 研究者



新たな技術や知識を生むために研究を行う仕事です。分野は理系だけでなく、経済や歴史、文学など多岐にわたります。

探究心豊かな「リス」タイプ

## 調理師



飲食店や宿泊施設、病院など、多様な場で活躍する仕事です。調理師免許が必要で、調理に加え栄養や衛生の知識も求められます。

探究心豊かな「リス」タイプ

## 飯舘村森林組合



## 飯舘の豊かな山林を守り、木材の新たな価値を創造!

復興と再生が進む飯舘村の山林が職場です  
自然の中で思いっきり働いてみませんか!



私たちは緑豊かな飯舘村の山林管理と木材の有効活用に向けた各種事業を手がける協同組合です。60年以上の歴史の中、緑の恵みへの感謝を胸に、林業の発展と飯舘村の森林保全に取り組んでいます。現在は震災後の公共復興事業として「ふくしま森林再生事業」等を主に受託し、未整備であった山林の間伐等を行い、未来に引き継げる山林を残せるよう整備を進めています。

業務内容 林業・森林整備・測量・施工管理



入社後に取得可能な資格

伐木等特別教育・  
刈払機取扱安全教育  
その他林業に関わる資格全般



わが社の  
良いところ!!  
魅力POINT



## CHECK 01

休みが取りやすい  
有休の取得率60%以上

安全作業のためには、職員の心と体の健康維持がとても重要と考えています。当組合は有給休暇を取得しやすい雰囲気作りをしています。

## CHECK 02

自然を相手にする仕事  
現場は飯舘村の山の中

作業の多くは山林内のため、季節の移ろいを楽しんだり、植物や動物、虫たちと触れ合うことが出来ます。自分が携わった山林が四季折々に美しく変化していく様は、とても魅力的です。

## CHECK 03

職員教育の充実  
「緑の雇用研修制度」活用

林業の基礎は研修の座学と実技で学ぶことが出来ます。仕事をしながら林業について学び、必要な資格等を取ることが出来るので安心です。資格取得の補助もあります。

## 清水さんの1日に密着



田舎暮らしに憧れて、  
飯舘村の「きこり」になりました



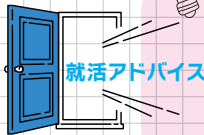
事業課  
【勤続3年】清水 直土さん

田舎暮らしに憧れて、また石像彫刻制作活動が出来る環境を求めて、他県から自然豊かな飯舘村へ移住してきました。現在は山林の現場にて森林整備事業として伐採や造材（伐った木を決まった長さ切る）の作業をしています。

- 08:00 事務所出発
- 08:45 現場到着後ミーティング
- 09:00 作業開始（刈払・伐採・造材など）
- 11:45 昼休憩



- 12:45 現場到着後ミーティング
- 13:00 作業開始（刈払・伐採・造材など）
- 16:30 作業終了事務所へ移動
- 17:00 退社
- 18:00 彫刻制作



体力的に辛いこともあるけれど、一つひとつ出来るが増えていくのは嬉しいです。どの仕事にも言えますが、体力と健康が何より大事だと思います。

## 先輩職員の Interview

総務課【勤続13年】大東 啓史さん

### 持続可能な森をつくり 未来の森林を守る仕事です

地域の森林整備が主な仕事です。未来の森林を守るため、総務課として事業が円滑に進むよう全面的にサポートしています。職員一体となって循環型林業の基盤を拡大するのが目標です。



やりがいの  
ある職場

事業課【勤続6年】大島 仁志さん

### 得意な仕事!! ベスト3

1. チェーンソー作業
2. 重機を扱う仕事
3. 作業の進行管理



山仕事といえばチェーンソー。木を伐倒した時、地面が揺れる感覚と体に響く感覚がとにかく快感です。重機を運転できる資格もこの仕事に就いてから「緑の雇用研修制度」を活用し取得しました。

## 企業DATA



### 飯舘村森林組合

〒960-1633 相馬郡飯舘村白石字町310番地  
TEL 0244-42-0055 FAX 0244-42-1158  
職員数：29人（2025年10月1日現在）  
設 立：1962年（昭和37年）3月



自然が好きな方、山林の整備に興味がある方お待ちしております！



# かつらお胡蝶蘭合同会社



## 幸せを運ぶ胡蝶蘭を葛尾村から届けます

### 特別な日の贈り物にぴったり 一つひとつ育てた花が笑顔をお届けます



特別な日の贈り物として、お祝いの場などで使われる「胡蝶蘭」を育て、販売している会社です。台湾で丁寧に育てられた株を仕入れ、水やりのタイミングや温度・湿度の管理など、毎日の細やかな手入れを欠かさず行っています。花が咲きそろった後は、贈り物として美しい形に整え、出荷します。贈る人にも、受け取る人にも笑顔と幸せをお届けられるよう、心を込めて育てています。

**業務内容** 栽培作業（株の状態で入荷したものを栽培）、製造（仕立て）作業、出荷作業、営業業務、施設の維持管理



復興大臣賞を受賞！

丹精込めて育てた胡蝶蘭は、復興大臣賞を受賞しました。花の美しさに触れながら、地元復興にも貢献できる楽しい職場です。



わが社の  
良いところ!!  
魅力POINT



#### CHECK 01

頑張りを実感できます  
成果がすぐに分かる

苗は入荷から約6か月で花を咲かせコンディションを整えながら育てていきます。結果がすぐに目に見えるため、やりがいを感じられます。

#### CHECK 02

一年中お届けしています  
葛尾村から全国へ

東北の冬は育てるのが難しいといわれますが、温度管理を工夫して一年中生産できる環境を整え、全国に届けています。地元の方たちも直接買ってきてくださいます。

#### CHECK 03

笑顔で働ける職場です  
思いやりを大切に

忙しいときもみんなで助け合い、明るい雰囲気の中で働いています。パートの方も多く、休みが取りやすいので、家庭と仕事を両立しながら安心して続けられる職場です。

## 丸山さんの1日に密着

育てる喜びと届けるやりがい  
どちらも感じられる職場です



【勤続8年】丸山 剛史さん

小さな会社だからこそ、胡蝶蘭栽培の現場だけでなく、事務作業やお客様への対応まで幅広い仕事を行っています。大変なこともあります。たくさんの経験を積める環境です。仕事を通じて、自分の成長を実感できるのも、この職場ならではの魅力だと考えています。

- 07:50 温室全体確認
- 08:50 朝礼
- 09:00 事務処理 等
- 10:00 現場確認、作業



- 12:00 昼食
- 13:00 現場確認、作業
- 14:00 現場確認、出荷準備
- 16:00 事務処理
- 18:30 退社

### 就活アドバイス

Point!  
花や植物が好きなら、きっと楽しめる仕事です。自分の「好き」を大切にすることで、なりたい仕事が見つかるかもしれませんよ。

## 先輩社員の Interview

パート【勤続5年】松本 ようこさん

美しい胡蝶蘭に囲まれ  
いろいろな国の仲間と成長できる場所

胡蝶蘭を商品として出荷できるよう形を整える仕事をしています。外国人実習生と一緒に働くことができ、話す言語が違ってコミュニケーションが取れることは楽しく、やりがいになっています。

異文化  
交流!



パート【勤続8年】松本 ユキ子さん

## 仕事で嬉しかったこと!!ベスト3

1. 花に囲まれた毎日をごせる
2. 休みの調整がしやすい
3. 村在住のため通勤がしやすい

年間を通し、お花に囲まれて働けるのが嬉しいです。疲れていてもお花の香りや美しさで吹き飛び、明るい気持ちになれます。休みの調整もしやすく働きやすい環境も魅力です。



## 企業DATA

### かつらお胡蝶蘭合同会社

〒979-1602 双葉郡葛尾村大字落合字菅ノ又148-2  
TEL 0240-37-4380 FAX 0240-37-4381  
社員数：13人（パート従業員・外国人実習生含む 2025年9月10日現在）  
設 立：2017年（平成29年）2月  
<https://hopewhite.jp/>

### Webもチェック



「ありがとう」の声を聞ける瞬間は、とても嬉しい気持ちになります!



## 株式会社関エパワーテクノ 福島支社



## 求む! エネルギー・インフラ・未来を支える仲間たち

### 地域の安心と安全を守る 多種多様な工事に取り組んでいます



関エグループの一員として、福島第一及び第二原子力発電所、新地・広野火力発電所における電源盤の設置などの電気設備や空調設備工事を行っている会社です。土木工事の施工管理やポンプ・送風機・冷凍機の保守点検業務など幅広い工事に対応し、福島復興に貢献しています。豊富な経験と高い技術でお客様のニーズに応え、社会インフラを支える企業として信頼を築いています。

**業務内容** 工事の安全・品質・工程管理、協力会社への技術指導、設計等の図面作成



#### 入社後に取得可能な資格

電気・管・土木施工管理技士、  
電気工事士、消防設備士



### わが社の 良いところ!!

#### 魅力POINT



#### CHECK 01

### 仕事もプライベートも大切に 働いた分しっかり休む

「時間外代休制度」があり、残業した分は、翌日に時短勤務することも出来ます。また、入社時に有給休暇13日を付与するなど様々な制度を整備しています。

#### CHECK 02

### 学びながら給与アップ 資格取得支援制度が充実

資格取得の祝金が支給されるだけでなく、資格保有ポイントが毎月の給与手当に反映されます。ポイントを貯めるほど給与がアップし、努力が目に見える評価制度です。

#### CHECK 03

### 社内イベント ボウリング大会

年に一度、ボウリング大会を開催しています。上位スコア10名が東京本社で決勝戦を行い、他支社とのコミュニケーションを通じて、働きやすい環境づくりをしています。



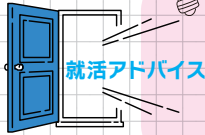
## 井戸川さんの1日に密着

地元である浜通りの復興に  
貢献していきたい!



福島第二原子力発電所  
【勤続6年】井戸川 悠太さん

原子力発電所内で電線工事やセキュリティ管理を担当しています。工事が無事に終わり、設備が使われているのを見ると、安心すると同時に達成感があります。日々の学びを大切に努力を重ね、現場班長として任されるようにもなりました。責任を感じながらも、とても楽しく働いています。



**Point!**  
自分に向いている仕事は何かを考えて、自信を持って進んでみてください。仕事で覚えたことは、自分にとって貴重な財産になります。

- 08:00 全体朝礼
- 08:15 打合せ、TBM-KY (危険予知活動)\*
- 09:00 工事現場にて電気工事(施工管理)
- 12:00 昼休み
- 13:00 工事現場にて電気工事(施工管理)
- 16:00 次の日の準備
- 16:30 打合せ
- 17:00 退社
- 18:30 帰宅

\*TBM-KY…安全のための事前打合せ

## 先輩社員の Interview

福島第二原子力発電所【勤続3年】眞船 かおりさん

事務職でも現場とつながれることが  
やりがい

主に外注先とのやり取りや見積書の作成をしています。現場で働く方々に声掛けして関わることが楽しく、やりがいにつながっています。また、学校行事などの予定に合わせて休みが取りやすく、子育てとの両立もしやすい環境です。



無理なく  
働ける環境

福島第一原子力発電所【勤続4年】宇佐見 龍希さん

## 心に残った先輩の言葉!!ベスト3

1. とにかく聞いて確認する
2. 自分で考えたうえで決める
3. 手を抜くのではなく力を抜く

とにかくよく聞くことが大切です。現場は状況が変わることもあるため、必ず確認が必要です。また、緊張しすぎると上手くいかないで、力を抜きつつ手を抜かない、そのバランスも大事だと学びました。



## 企業DATA



株式会社関工パワーテクノ 福島支社

〒979-0603 双葉郡榎葉町大字井出字浄光西15-2

TEL 0240-23-6912 FAX 0240-23-6914

社員数：259人【福島支社25人】(2025年4月現在)

設立：1948年(昭和23年)11月

<https://www.kanko-pt.co.jp/>

Webもチェック



理工系や専門卒に限らず、工事に興味のある方お待ちしております!



## 株式会社ふたば



私たちのフィールドは、ふるさとから世界まで

情熱と探求心で社会を支え  
地域のオンリーワン企業を目指します



富岡町に本社を構える建設コンサルタント会社です。測量・設計・環境調査などを通じて、地域の道路や橋、公園、上下水道などのインフラ整備を行っています。ドローンでの測量や3Dスキャナを活用した空間情報解析にも力を入れるなど、新しいことにチャレンジしながら地域の発展に貢献しています。また、ペルー国のマチュピチュ遺跡の保全調査にも参加し、福島で培った技術を世界でも活かしています。

**業務内容** 建設コンサルティング、測量・用地調査、空間情報コンサルティング、まちづくり、環境コンサルティング、海外コンサルティング



入社後に取得可能な資格

測量士補・測量士・技術士補・  
技術士・RCCM等



わが社の  
良いところ!!

魅力POINT



CHECK 01

スキルアップをサポート  
資格取得補助制度

建設コンサルタントに必要な資格取得を支援するため、受験費用や交通費の補助制度を整備しています。また、先輩社員による勉強会も実施し、学習をサポートしています。

CHECK 02

有給が取りやすい  
有給取得促進日を設定

ゴールデンウィークやお盆、年末年始などに有給取得促進日を設け、計画的に休暇を取りやすい環境を整えています。社員が心身をリフレッシュできるように支援しています。



CHECK 03

のびのびと成長できる  
相談しやすい環境

社員同士の距離が近く、相談や意見交換がしやすい風通しの良い職場です。安心して働ける環境が整っており、社員一人ひとりがのびのびと成長できる職場です。

## 石井さんの1日に密着

「やってみたい!」ことに  
チャレンジできる会社です!



地域デザイン部 空間情報チーム  
【勤続1年】石井 裕人さん

私はドローンを用いた測量業務に携わっています。最初は分からないことが多く、不安もありましたが先輩方の丁寧なサポートのおかげで、ドローンの飛行からデータ解析まで、一通りのスキルを着実に身につけることができました。やりたいことに挑戦でき、スキルを伸ばせる、とても良い職場環境です。

### 就活アドバイス

就職情報を積極的に収集し、余裕をもって仕事への視野を広げておくといいですよ。自分の興味や経験を大事にしながら、ぴったりの仕事を見つけよう!

- 08:20 全体朝礼
- 08:30 チームミーティング
- 08:45 現場準備
- 09:00 移動・現場作業開始  
(ドローンでの測量など)



- 12:00 昼休み
- 13:00 現場作業再開
- 15:00 帰社・  
観測データ解析
- 17:00 事務処理
- 17:20 退社

## 先輩社員の Interview

地域デザイン部 設計チーム【勤続3年】佐藤 鈴さん

設計を通して地域の暮らしを支える仕事をしています

みなさんが毎日当たり前のように使っている「道路」や「上下水道」などのインフラを整備するために、必要な図面を作るのが私の仕事です。目には見えなけれど、みなさんの暮らしを支える大切な仕事です。



毎日が  
挑戦!

地域デザイン部 空間情報チーム【勤続2年】田中 祥介さん

## 得意な仕事!!ベスト3

1. 測量の起点となる、正確な基準点の測量
2. 設計の基礎となる、詳細な平面測量
3. ドローンを用いた、三次元点群解析

地上や空から最新技術を駆使して測量を行い、工事や開発の出発点となる基準点を正確に定めています。また、ドローンで計測した三次元データの解析も得意分野で、未来のまちづくりに貢献しています。



## 企業DATA



### 株式会社ふたば

〒979-1113 双葉郡富岡町曲田55番地  
TEL 0240-22-0261 FAX 0240-22-0368  
社員数：49人（契約社員含む・2025年9月1日現在）  
設立：1977年（昭和52年）10月  
<https://www.futasoku.co.jp/>

### Webもチェック



一人ひとりの「やりたい」気持ちを大切にしています!



## 株式会社IHI



## 技術のチカラで社会の発展に貢献しています！

### ものづくりの技術を駆使して 地球に暮らす人々に貢献



創業から170年以上にわたり、造船で培った技術を基盤に事業を拡大。現在は「資源・エネルギー・環境」「社会基盤」「産業システム・汎用機械」「航空・宇宙・防衛」の4分野で展開しています。道路や建物、交通システムなど暮らしに身近なものから、航空・宇宙・防衛分野の最先端製品まで、グローバルに新たな価値を提供。技術力と挑戦心で事業変革を進め、社会の夢の実現を目指しています。

#### 業務内容

航空エンジンの生産、ロケットシステムの宇宙利用、防衛機器システムの管理等。ジェットエンジンは国内トップシェア。宇宙分野では次世代固体燃料ロケット「イプシロン」の開発・製造を行っています。



#### 入社後に取得可能な資格

フォークリフト運転技能者、床上操作式クレーン運転技能者、玉掛免許、各種技能検定、電気工事士等



### わが社の 良いところ!!

#### 魅力POINT



#### CHECK 01

### 創業170年の豊富な技術力 匠道場の技能研修

習熟度に応じた丁寧なフォローで、確実に技術を習得できます。また、自衛隊基地やエアラインを訪問し、自社エンジンの見学やパイロットの声を聞く機会もあります。

#### CHECK 02

### 妊娠・出産・育児をサポート 仕事と育児の両立支援

出産休暇・育児休業に加え、小学校卒業までの子どもを養育する社員には育児や看護に利用できる「チャイルドケア休暇」があります。また、企業内保育所も設置しています。

#### CHECK 03

### 社員のニーズに応じています！ 福利厚生パッケージ

宿泊施設や育児・介護・スポーツ等、多様なサービスを割引価格で利用できる「福利厚生パッケージ」を導入。宿泊施設は、IHIおよび健康保険組合所有の保養所が利用可能です。



## 岩本さんの1日に密着

自分の成長を直に感じ  
充実感が得られる職場です!



相馬工場 生産技術部  
【勤続2年】岩本 祐梨子さん

民間航空機エンジン部品の生産工程の設計・改善を担当しています。部品の品質向上や作業性改善に向けた取り組みが主な業務です。自分が検討し、試験を実施した内容が生産ラインからフィードバックされるため、品質や生産性の向上を実感でき、日々達成感を得られます。

- 08:00 体操
- 08:30 現場ミーティング
- 09:30 加工試験立ち会い
- 11:00 チームミーティング
- 12:00 お昼



- 13:00 品質不良品の調査
- 15:00 作業手順資料の作成
- 18:00 退社
- 19:00 ゲーム

### 就活アドバイス

将来に不安を感じることもあると思いますが、抽象的でも「なりたい人物像」を持つことが大切です。前向きに目標に向かって学んでください!

## 先輩社員の Interview

相馬工場 品質管理グループ【勤続5年】万波 善さん

仕事も趣味も全力で!  
明るく楽しく自分らしく!

金属組織検査を担当しています。検査のたびに新しい発見があり、顕微鏡越しに世界旅行をしているような気分です。仕事では自分らしさを大切にしながら前向きに取り組んでいます。趣味の旅行も楽しんでますよ。

趣味に  
没頭!



相馬工場 製造グループ(組付担当)【勤続10年】佐藤 淳平さん

## この会社で良かった!!ベスト3

1. 週休2日制で長期連休が多い
2. 社宅、寮、社員食堂が完備
3. 仕事を学ぶ環境が整っている

IHIは休暇が多く働きやすい上、福利厚生も充実しており生活面でも安心です。仕事とプライベートの両立が可能な会社です。また、多様な専門技術を一から学べる点も魅力です。



## 企業DATA



### 株式会社IHI 相馬工場

〒976-0001 相馬市大野台1-2-1  
TEL 0244-37-3712 FAX 0244-37-3731  
社員数：1,357人

(派遣従業員、パートタイマー、有期雇用契約者を含む)  
(2025年10月1日現在)

<https://www.ihico.jp/>

### Webもチェック



不可能に挑みながら世界の航空を支えています。



# 會澤高圧コンクリート株式会社 福島RDMセンター



## テクノロジーで未来を「開発」する会社です!

### 脱炭素社会の実現をキミの手で! 新しいことにチャレンジしませんか?



コンクリートは、社会を維持するために必要な最も基礎的な素材のひとつです。ビルなどの建物や橋梁、高速道路、トンネルなどに使われており、社会になくはならないものです。弊社ではコンクリート製品の提供にとどまらず、自らひび割れを補修する“自己治癒コンクリート”や、電気を蓄える/発熱する“蓄電コンクリート”などの開発を通じて、脱炭素社会の実現に取り組んでいます。

**業務内容** 社会のインフラを支えるコンクリート製品の製造・開発。  
生コン事業・プレキャスト事業・基礎地盤事業・ハウジング事業・航空ロボティクス事業・浮体式洋上風力事業など



自己治癒コンクリート

バクテリアを活用し、ひび割れを修復する環境配慮型コンクリートを活用。建造物の寿命を延ばします。



わが社の  
良いところ!!  
魅力POINT

品質保証チーム  
【勤続1年】  
佐藤 七海さん



#### CHECK 01

### 環境に配慮した企業 めざせ!ゼロカーボン

弊社で行うプロジェクトのすべてにおいて、CO<sub>2</sub>削減を目指した取り組みを行っています。先端的な炭素削減技術の共同開発や普及に全力で取り組んでいます。

#### CHECK 02

### チャレンジを恐れない 未来のものづくり

最先端の技術を取り入れ、コンクリート材料と先端テクノロジーを掛け算して新たな企業価値の創造に取り組んでいます。次の世代に繋がるインフラを作る会社です。

#### CHECK 03

### 長く働くことができます 様々な制度の充実

社員が安心して働き続けられるように、資格取得支援・キャリア支援・研修制度・社内イベント・福利厚生など働く人の成長と生活を大切にする制度が整っています。「働きやすさ」と「成長できる環境」の両方が手に入る職場です。

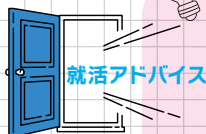
## 我妻さんの1日に密着

確かな製品を現場へ。  
ぜったいミスを見逃しません!



品質保証チーム  
【勤続2年】我妻 幸さん

コンクリート製品の検査を行っています。コンクリートの水分量や粘度、型枠の寸法などが適正かどうか測定します。4人のチームで全ての製品の検査をしますので、チームワークを大切にしながら作業を行っています。チームは年齢も若く、何でも話し合える良い仲間でもあります。



まずは、学校の勉強をしっかりやっておいた方がいいと思います。社会に出てから思わぬ形で仕事に役立つことがあります。

- 08:00 朝礼
- 09:00 型枠検査・生コン検査
- 10:30 休憩
- 10:45 製品検査
- 12:00 お昼
- 13:00 配筋検査・製品検査
- 15:00 休憩
- 15:15 製品検査
- 16:00 書類作成
- 17:00 退社



## 先輩社員の Interview

生産科学部【勤続2年】山田 昂輝さん

世界に誇れる最先端の技術がいっぱいある会社なんです!

先生に勤められて工場見学に行ったのが入社のかきかけです。様々な場所で利用されているコンクリート製品。そこに自分が関わることによりやりがいを感じています。まだまだ勉強中ですが早く一人前になりたいですね。



一緒に働こう!

工場総務【勤続3年】渡部 華蓮さん【勤続2年】脇澤 里歩さん

## この会社で良かった!!ベスト3

1. 休みがとりやすい!
2. フレンドリーな職場の雰囲気
3. 脱炭素社会に貢献できる仕事

プライベートも充実させたいので、休みたい時に休めるのが嬉しいです。同僚はもちろん、上司や先輩とも何でも話せる雰囲気なので、仕事は楽しいです。社会のために役立つ仕事に携われるのも良いですね。



## 企業DATA

會澤高圧コンクリート株式会社 福島RDMセンター  
〒979-1522 双葉郡浪江町大字請戸字北迫1-3  
TEL 0240-23-4391  
FAX 0240-23-4392  
社員数：620人【福島RDMセンター 40人】  
(2025年5月現在)  
創業：1935年(昭和10年)  
<https://www.aizawa-group.co.jp>

Webもチェック



Instagram



X



HP

浪江から世界へ踏み出す AIZAWA のコンクリート技術!



## ニダック精密株式会社



未来を支える“ものづくりの現場”で力を発揮しましょう!

お客様のニーズと信頼に応えるため、  
確かな技術力で製品を提供し続けています



航空・宇宙・防衛機器（飛行機やロケット等）、産業用機械の部品などを製造しています。金型製作から検査まですべて自社で行う「一貫生産体制」が強みで、特に“ロストワックス製法”という精度の高い技術で、大手企業からも高く評価されています。社員同士のチームワークを大切にしながら、世界に通じるモノづくりに挑戦しています。

業務内容 航空・宇宙・防衛機器、産業用機械等の金属部品製造



入社後に取得可能な資格

品質管理検定、  
フォークリフト運搬技能講習、  
玉掛け技能講習



わが社の  
良いところ!!

魅力POINT



## CHECK 01

明るい挨拶で始まる!  
働きやすい職場

社員の約半数が40歳以下、女性が3割を占める活気ある職場で、離職率も低く安心して働けます。社内行事もあり、仕事だけでなく職場の仲間との時間も楽しめます。

## CHECK 02

くるみん認定取得!  
子育て応援企業

年次休暇や時間単位休暇などの各種制度が整っています。男性の育児休暇取得率も高く、仕事と家庭の両立が可能です。月残業時間は約10時間、余裕を持って働けます。



## CHECK 03

新入社員も安心!  
成長を支える研修制度

入社後は、各部署をまわる約2か月の研修を行います。その後、希望や適性をふまえて配属先が決まり、1年目は外部研修やOJTで先輩が丁寧にフォローしてくれます。

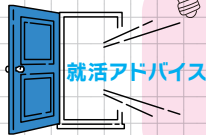
## 西内さんの1日に密着

希望した仕事に就けて、  
やりがいを感じています!



鑄造課  
【勤続1年】西内 風稀さん

ものづくりや機械いじりが好きで、製品の品質に大きな影響を及ぼす鑄造課を希望しました。現在は、溶かした金属を流し込む鑄型の補修や、型からワックスを抜く脱ろう作業の補助を担当しています。先輩がやさしく教えてくれるおかげで、一人のできる仕事が増え、毎日楽しくやりがいを感じています。



まずは情報を集めて、どんな仕事をしたいかイメージしてから会社見学に臨むことが大切です。自分が本当にやりたい仕事かどうかを見極めましょう。

- 08:00 課の朝礼
- 08:20 鑄込作業(鉄)
- 09:00 鑄型補修作業
- 11:00 鑄込作業(アルミ)



- 12:00 お昼休憩
- 12:50 鑄型補修作業
- 14:00 脱ろう作業補助
- 17:10 退社
- 18:00 ごほうびに夕食

## 先輩社員の Interview

技術課【勤続14年】持館 美里都さん

誰でもものづくりに挑戦でき、  
スキルアップができる企業です

鑄物をつくるための図面を描いたり、型の形を整える角出し作業をしています。3Dプリンターなどの技術は日々進化しているので、試行錯誤の毎日ですが、とてもやりがいを感じています。



挑戦と成長の  
毎日!

模型課【勤続5年】富谷 佳奈さん

## この会社で良かった!!ベスト3

1. 休みがとりやすい
2. 社員同士の仲が良い
3. 日々成長が実感できる

急用ができて休みがとりやすいところや、社員同士の仲が良く話しやすいところがこの会社の魅力です。作業スピードが上がった時など、自分自身の成長が実感できてやりがいを感じます。



## 企業DATA



### ニダック精密株式会社

〒979-2512 相馬市柚木字一の坪105-8  
TEL 0244-36-6620 FAX 0244-36-1933  
社員数：127人（2025年10月1日現在）  
設立：1977年（昭和52年）10月  
<http://www.nidakseimitsu.co.jp>

### Webもチェック



品質本位のものづくりで、お客様のニーズと信頼に応え続けます。



# 日本オートマチックマシン株式会社



原町事業所・端子事業所



## 挑戦を力に、世界を支える技術をつくっています

### 確かな技術とチームワークで トップクラスの製品を生み出しています



精密機械加工の独自技術を活かし、電線を加工する圧着機械からコネクタと呼ばれる電子部品まで一貫して生産している世界的にも珍しい会社です。電子部品・圧着機械・精密機械の3つの事業を行っており、圧着機械と精密機械は日本でもトップクラスのシェアを誇ります。日本を代表するメーカーとの取引も多く、海外でも中国やアジア、北米、さらにインドやヨーロッパへとビジネスを広げています。



#### 入社後に取得可能な資格

機械加工技能士、機械保全技能士、  
技能講習(プレス、フォークリフト、  
玉掛、クレーン等)

**業務内容** 自動端子圧着機(電線加工機)、  
コネクタ(電子部品)プレス・バイス(精密機器)の製造販売



わが社の  
良いところ!!

魅力POINT



#### CHECK 01

プライベートも大切に  
休みがたくさん!

年間休日は120日で全国平均より多めです。有給休暇や半日休も使いやすく、介護・育児休暇制度も整っています。男性社員の育休取得の実績もあります。

#### CHECK 02

資格取得など教育が充実  
スキルアップを応援!

資格取得や通信講座の費用は会社が全額サポート。約30種類の資格と200以上の講座から選んで、自分の成長に繋がられます。資格によっては、報奨金もあります。

#### CHECK 03

温かい食事が楽しめる  
社員食堂が大人気!

原町事業所・端子事業所では、社食を提供しています。特に人気なのはカレーで、とても美味しいです。夏は冷やし中華など季節を感じるメニューも食べられます。



## 吉田さんの1日に密着

思い通りに動いた瞬間は  
最高に気持ちが良いです!



機械事業部 技術部 精密機械G  
【勤続3年】吉田 政希さん

学生のころは地元を離れていましたが、「地元の役に立ちたい」という思いから、この会社で働くことを決めました。お客様の要望に合わせて、機械を正しく動かすためのプログラムを作っています。思い通りに機械が動いたときや、「お客様が喜んでくれた」と聞いたときは、やりがいを感じます。

### 就活アドバイス

Point!  
お金や休日のことを重視する人も多いですが、どこで働きたいか、どんな仕事をしたいかを考えて会社を選ぶことも大切だと思います。

- 08:30 職場朝礼
- 09:00 仕様打合せ
- 10:50 設計～資料作成
- 12:00 昼食
- 13:30 商社と部品選定打合せ
- 15:30 製造で組込確認
- 17:20 退社
- 19:00 卓球(週3回、趣味の卓球を2時間くらい行っている)



## 先輩社員の Interview

機械事業部 品質保証G【勤続2年】星 あいみさん

先輩が優しく教えてくれるので  
未経験からでも安心して働けます!

製品の最終検査やサンプル測定を行い、出荷後の品質を保証する仕事をしています。製品の不具合が減ってくると、日々の仕事の成果が現れているようで嬉しいです。

成果が  
やりがいに



機械事業部 製造部 製造2G【勤続3年】牛渡 光希さん

## この会社で良かった!!ベスト3

1. 緊張せずに働ける楽しい職場
2. みんな優しく相談しやすい
3. 自分の判断で進める達成感

電線を切断・圧着・挿入する機械を担当しています。1,000点以上の部品を組み上げられることや、大型機械を扱えることにやりがいを感じています。同年代の社員も多く、明るく楽しい職場です。



## 企業DATA



原町事業所



端子事業所

## 日本オートマチックマシン株式会社

【原町事業所】

〒975-0037 南相馬市原町区北原字木戸脇18番地  
TEL 0244-23-6161 FAX 0244-24-2958

【端子事業所】

〒975-0041 南相馬市原町区下太田字川内迫523  
TEL 0244-24-0211 FAX 0244-24-0959

社員数：770人【全社(海外含)、原町事業所122人、端子事業所86人】  
(2025年9月現在)

設立：1953年(昭和28年)1月  
https://jam-net.co.jp

Webもチェック



ものづくりへの情熱と探求心をJ.A.M.で発揮しましょう!



## 相双五城信用組合



「お客様との距離の近さ」が強みの信用組合です！

地域とともに歩んで70年以上、  
夢と希望を届けています



相馬市に本店を置き、南はいわき市から北は宮城県巨野郡巨野町に店舗を構える協同組織の金融機関です。昭和26年の設立から「相互扶助の精神」で、金融を通して組合員と地域の皆様の発展に貢献してきました。これからも地域のお客様とのふれあいを大切にしながら、豊かな社会づくりに貢献するコミュニティバンクでありたいと考えています。

業務内容 預金業務、融資業務、為替業務の他、  
証券、生命保険・損害保険などの  
金融業務全般

組合マスコットキャラクター  
しんちゃん&くみちゃん



入社後に取得可能な資格

業務を通して様々な金融知識を身につけ、FP資格等を取得することができます。

※FP：ファイナンシャルプランナー

わが社の  
良いところ!!  
魅力POINT



## CHECK 01

みんなに愛される信組  
温かみのある仕事

お客様の困りごとを解決し、安心を届ける信用組合を目指しています。お客様との温かみのあるふれあいを通じて、やりがいを感じられる仕事です。

## CHECK 02

笑顔が絶えない毎日を  
働きやすい職場

職員の皆さんが健康で長く働けるよう、様々な取り組みを行っています。充実した手当に加え、リフレッシュ休暇制度を設けるなど、働きやすい環境を整えています。

## CHECK 03

地域とともに成長  
安定性と将来性あり

地元金融機関として創業し、地域の皆さまに信頼される信用組合です。100年企業を目指し、日々挑戦を続けています。地元で腰を据えて働くことができる職場です。



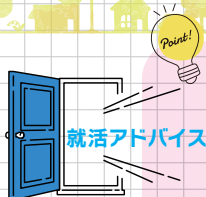
## 小泉さんの1日に密着

フットワークを軽く! お客様の課題を解決しています。



本店  
【勤続5年】小泉 翔吾さん

中小企業や個人事業主様、さらには個人のお客様への預金や融資の相談、金融商品のご提案などが主な仕事です。お客様に寄り添いながら身近な存在として課題解決に役に立てることが大変嬉しいです。お客様から相談されたときなどは、頼っていただいている感じがして、やりがいを感じます。



Point!  
ひとつのことにこだわり過ぎず、学生のうちに視野を広げておくのが良いと思います。何でも知っていた方が、職業選択のときに役に立ちますよ。

- 08:30 出勤・朝礼
- 08:40 ミーティング・事務作業
- 09:00 得意先訪問
- 11:30 事務作業
- 12:00 昼食
- 13:00 得意先訪問
- 16:00 事務作業
- 17:30 退勤



## 先輩職員の Interview

総務課【勤続21年】持館 幸恵さん

地元出身の職員が多いので話題が共通していて話しやすい職場

職員の給与の計算や組合の出資金の管理、職員の入退職管理など、総務の仕事は多岐にわたります。裏方としてみんなの仕事を支えています。職場内がアットホームな感じで距離感が近く、安心して働くことができます。



女性職員が多い!

本店【勤続12年】佐藤 翔太さん

## 仕事で嬉しかったこと!!ベスト3

1. お客様から相談されたとき
2. 感謝の言葉をいただいたとき
3. 本店の目標を達成できたとき

お客様から住宅ローンの融資などのお困りごとで、真っ先に自分に相談されたときは本当に嬉しいです。課題が解決して感謝の言葉をいただいたり、みんなで目標達成できたときも、仕事をしていて良かったと思います。



## 企業DATA



### 相双五城信用組合

〒976-0042 相馬市中村字大町69番地  
TEL 0244-36-5561 FAX 0244-36-7035  
職員数：79人（パート従業員含む・2025年10月1日現在）  
設立：1951年（昭和26年）11月  
<https://www.sogo-shinkumi.co.jp/>

Webもチェック



地域に密着した金融サービスを提供しています。



## 株式会社川村自動車販売



目指せ！日本一お客様に愛される車屋さん！！

お客様も社員も大切にすることで  
自動車販売を通して社会に貢献しています！



南相馬市で創業して48年目、当社は各種自動車の販売、マイカーリース、買取、整備、修理、レンタカー、カー用品販売、自動車保険取扱い等、自動車に関する殆どをトータルサポート。相双エリアのカーライフをもっと快適に、そしてより安全にするために、社員全員が日々励んでいます。自動車を通して相双エリアの足を守ります！！

業務内容 新車／中古車自動車販売・自動車車検／整備／  
板金・自動車買取・レンタカー・自動車保険取扱業務 等



入社後に取得可能な資格

自動車販売士・自動車整備士・  
自動車査定士・保険募集人資格 等  
自動車販売にかかわる資格



わが社の  
良いところ!!

魅力POINT



## CHECK 01

創業48年の信頼と実績  
地域に愛される会社

創業以来、地元密着型企业としてお客様に支持されています。「真心と気配りの精神を追求する」がモットーです。SDGsにも積極的に取り組み、社会に貢献しています。

## CHECK 02

社員が安心して働く会社に  
企業認証制度の取得

福島県次世代育成支援企業認証制度「仕事と生活の調和」推進企業認証など、常に時代のニーズに合わせた企業運営と組織運営を行い、快適な職場環境に努めています。

## CHECK 03

多様な福利厚生&社員還元  
社員の生活をサポート

当社では社員の皆さんの健康支援/家庭支援/災害対策支援/資格取得支援を軸としたライフサポートを提供しています。また、社員旅行等の社内イベントも充実しています。



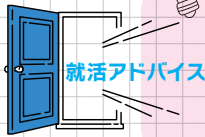
## 五賀さんの1日に密着

信頼できる先輩や同僚達！  
安心して働ける職場です。



フロントリーダー  
【勤続4年】五賀 楓人さん

主に整備の受付、自動車保険の案内、来客対応等、店舗のフロント業務を行っています。お客様のご要望をお聞きして、工場に引き継ぎます。常連のお客様は地元の方が多く、顔を覚えていただけるようになりますと嬉しくなります。職場も若い社員が多く和気あいあいとしていて楽しく働くことが出来ています。



勉強でも趣味でも頑張れるものがある  
れば、自分の強みになってきます。  
粘り強くコツコツ取り組むことが大切で、  
きっと仕事にも役立ちますよ。

- 09:10 全体ミーティング
- 09:30 開店業務
- 10:00 来店者様受付
- 12:00 昼食休憩
- 13:00 来店者様対応
- 15:00 書類作成
- 16:00 架電業務
- 17:00 店舗内打合せ
- 18:00 退社



## 先輩社員の Interview

セールスリーダー【勤続3年】石川 晃広さん

お客様とのつながりを大切にできる、  
自分にぴったりの仕事です！

中古車と新車販売の営業をしています。  
お客様の要望やニーズを丁寧に聞き  
して、最適な車を提案できるよう心が  
けています。納車の際にお客様の喜ん  
だ顔を見るのが大好きです！



もちろん、  
車好きです

セールスアシスタント【勤続1年】大槻 愛々留さん

## 仕事で嬉しかったこと!!ベスト3

1. やっぱり車が成約できた時！
2. お客様に名前を覚えてもらった時
3. 先輩からのやさしい言葉

お客様と時間をかけてコミュニケーション  
を取りながら、納得して車を買って  
いただけの時が最高にうれしいです。また、  
経験の浅い私を気遣ってくれる先輩から  
のアドバイスも嬉しいですね。



## 企業DATA

### 株式会社川村自動車販売

〒975-0025 南相馬市原町区下高平字御屋敷268-1  
TEL 0244-24-6500 FAX 0244-24-6502  
社員数：35人（2025年9月20日現在）  
設立：1977年（昭和52年）4月  
<https://next-kawamura.com/>

Webもチェック



もっと愛される会社へ。安心と信頼をテーマに地域一番宣言！



## 株式会社フタバ・ライフサポート



おもてなしの心で安らぎの空間を提供しています

### ホテルのサービスを通して 相双地区の復興をサポート！



広野町にある「温もりの宿 ホテル双葉邸」と浪江町の「やすらぎの宿 双葉の杜」の2つのビジネスホテルの運営を行っています。双葉郡に復興の仕事で訪れる人や、観光で訪れる人、また東日本大震災と原発事故によって町外に避難している方々の宿泊場所として、「我が家のようにくつろげる空間」を提供。より付加価値の高いサービスを提供し、お客様や地域社会に役立つ企業を目指しています。

業務内容 ホテル業務（フロント・客室管理・レストラン・調理など）



外国人の社員も活躍！

ミャンマーとフィリピンの女性が活躍している会社です。外国からのお客様にも大変好評です。



わが社の  
良いところ!!

魅力POINT



#### CHECK 01

### OFFの時間も楽しく ジムで健康増進！

休憩時間や仕事が終わってから、さらには休日を利用して、ホテル内のジムや浴場が利用できます。いつでも気軽にリフレッシュが出来るので従業員に好評です。

#### CHECK 02

### 健康が一番だから… 休暇の取得を推進

毎月の公休日の他に、有給休暇の取得を積極的に進めていますので、プライベートも充実できます。従業員の皆さんに健康で長く勤めていただきたいと考えています。

#### CHECK 03

### 社員の声を大切に 会話のある職場

仕事の悩みや疑問、職場内のコミュニケーションについてなど、社員の声に積極的に耳を傾けています。支配人や上司が社員に声がけをして働きやすい環境づくりに努めています。

## ミヤノーグさんの1日に密着

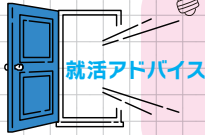


毎日が挑戦の連続です。  
目標を達成できた時は  
本当に嬉しい!



レストラン  
【勤続3年】ミヤノーグさん

ホテルのレストランを担当しています。調理場のお手伝いと接客のお仕事です。私はミャンマー出身ですが、和食を勉強し日本の味が出せるように頑張っています。職場は優しい方が多く働きやすいですね。やりたいと思ったことには何でもチャレンジできる職場だと思います。得意の英語も役立っていますよ。



自分がやりたい仕事を早く見つけてほしいです。興味があればどんどん得意になります。仕事に就いてからもきつと役に立つと思います。

- 09:00 出勤
- 09:10 レストランの調理場で食事の準備
- 12:30 休憩（自宅へ）  
↳ 昼食・料理の勉強など
- 15:00 夕食の準備・盛り付けなど
- 17:00 レストランの開店準備
- 18:00 レストラン営業開始・接客など
- 21:00 レストランの片付け
- 21:30 帰宅



## 先輩社員の Interview

フロント【勤続2年】菅野 麻知子さん

フロントはホテルの最前線  
お客様に最高のサービスを提供したい

ホテルのフロント業務と支配人のサポートを行っています。お客様の予約管理や宿泊プランの作成、会席の手配など、仕事は様々です。お客様にご満足いただき、またご宿泊いただけるよう、日々努めています。



前職も接客業!

客室係【勤続4年】堀川 由貴さん

## この会社で良かった!!ベスト3

1. 有給休暇が取得しやすい
2. 社員同士が仲良く楽しい
3. 自分が成長できる仕事

社員が働きやすいように会社がサポートしてくれます。小さい子供がいても安心です。また、一人でいろんな仕事を任せてもらえるので自然と仕事を覚えることができ、スキルアップにつながります。



## 企業DATA



### 株式会社フタバ・ライフサポート

〒979-0402 双葉郡広野町下北迫字二ツ沼45-32

TEL 0240-23-6810 FAX 0240-27-3940

社員数：50人（パート従業員含む・2025年10月1日現在）

設立：1999年（平成11年）7月

<https://www.futabatei.me>（ホテル双葉邸） <https://hotelfutabanomori.com>（双葉の社）

Webもチェック



おもてなしの心とサービスを真心こめて提供します。



# 社会福祉法人 光美会 広野町特別養護老人ホーム 花ぶさ苑



## 自宅で過ごすような安らかな介護を提供しています

心のこもった介護で、  
毎日笑顔あふれる生活を



入居者様一人ひとりの「その人らしい生活」を尊重し、入居前の暮らしが入居後も続くよう、穏やかで安らげる毎日をサポートしています。全職員が部門の垣根を越えて連携し、食事・入浴・排泄など、個々のニーズに合わせた質の高いケアの実現に向けて日々取り組んでいます。プライベートを重視した個室の特別養護老人ホームには、双葉郡やいわき市の方が入居。広野町から双葉郡の介護を支えています。

**業務内容** 主に日常生活の支援（食事・入浴・トイレなどの介助）や見守り、レクリエーションの実施など



入社後に取得可能な資格

介護福祉士・介護支援専門員などの介護に関する資格、認知症ケアに関する資格



わが社の  
良いところ!!  
魅力POINT



### CHECK 01

プライベートも充実  
有給休暇が取りやすい

令和6年度の平均有休取得日数は17日。毎月有休が取得でき、趣味の時間を充実させている職員が多く在籍しています。連休を取って旅行にだって行けます！

### CHECK 02

自分の価値を高める  
充実した研修

働きながら学べる環境に加え、Web研修や集合研修など定期的な学びの機会も充実。スキルアップのチャンスが多数あります。成長のビジョンと一緒に描きましょう。

### CHECK 03

仲間がたくさん  
ときわ会グループの一員

花ぶさ苑は、常磐病院などを運営する「ときわ会」グループの一員です。医療・介護・教育・保育などの分野で活躍する仲間がいます。新人研修を通して友だちができることも！

## ジェリリンさんの1日に密着

利用者も職員も、みんな家族のような温かさです!



介護部  
【勤続1年】ジェリリン パビアさん

介護職員として入居者様の食事の介助や入浴介助などの生活支援を行っています。一人ひとりの生活スタイルを尊重し、環境が変わってもこれまで通りの暮らしができるよう配慮しています。当初は仕事に不安がありましたが、同僚の皆さんや入居者様の温かさに支えられています。

### 就活アドバイス

Point!  
フィリピン出身の私に、皆さんとても親切です。言葉の壁も感じません。外国人にも優しい職場は、みんなに優しい職場だと思うので、安心して働くことができます。

- 07:00 出勤
- 08:45 朝の申し送り
- 09:00 水分補給やトイレの支援
- 11:30 昼食の準備・提供
- 12:00 お昼休憩



- 13:00 入居者との交流
- 15:00 隙間時間に日本語の勉強
- 15:55 夜勤職員への引継ぎ
- 16:00 退勤

## 先輩職員の Interview

介護部【勤続7年】鈴木 沙也佳さん

指導される側から、頼られる存在になりたいです

デイサービスの職場から移動になり、はじめはとても不安でしたが、優しい先輩方にサポートしていただき、今の私がいま。私も後輩に優しく指導しながら、入居者様一人ひとりに寄り添える介護を提供していきたいと思っています。

みんな仲良し!



介護部【勤続21年】柳内 繁樹さん

## 得意な仕事!! ベスト3

1. ベッドのリネン交換
2. 入浴介助
3. ベッドや車いすへの移乗介助

リネン交換は入居者様の体調の変化や怪我がないかなどを確認しながら素早く行います。また、入居者様の持っている体の機能を最大限に活用し、入浴や車いすへの移乗を行うような介助を心がけています。



## 企業DATA

社会福祉法人 光美会  
広野町特別養護老人ホーム 花ぶさ苑

〒979-0402 双葉郡広野町下北迫字東町211-2

TEL 0240-27-1755 FAX 0240-27-1141

職員数：26人（2025年10月01日現在）

設立：2021年（令和3年）4月

<https://www.koubikai.jp/hanabusa/>

Webもチェック



入居する高齢者の穏やかな生活を一緒に支えましょう。



## 南相馬市立総合病院



“人”に寄り添い、“人”に信頼され、地域の未来へともに笑顔で歩む病院を目指します

## 太陽のような暖かい笑顔で患者さんに寄り添える病院でありたい



南相馬市立総合病院は、患者さんに寄り添い、患者さんとともに考える医療を提供しています。医療従事者は自己研鑽を通じて医療の質の向上を追求し、安心安全な医療の実現に取り組んでいます。また、地域内で完結できる医療や救急体制を構築し、安心して利用できる病院の実現を目指しています。私たちは、いつも患者さんに寄り添い、笑顔になっていただくための努力を惜しみません。

**診療科** 内科、循環器内科、血液内科、消化器内科、腎臓・高血圧内科、糖尿病・内分泌代謝内科、呼吸器内科、脳神経内科、外科、整形外科、脳神経外科、形成外科、心臓血管外科、小児科、産婦人科、耳鼻咽喉科、眼科、泌尿器科、リウマチ科、心療内科、皮膚科、健診科、麻酔科、救急科、健(検)診、予防接種など



### オープンホスピタルの開催

地域の子どもたちに医療職について理解を深めてもらうため、薬剤や医療器具を使った手物が体験できるイベントを開催しています。



## 当院の 良いところ!!

### 魅力POINT



### CHECK 01

#### 充実した福利厚生 安心して働ける環境

年20日の有給休暇(最大40日まで繰越可能)に加え、特別休暇やリフレッシュ休暇を用意。また産前産後・育児・子育て休暇なども完備。公務員として安心して働ける環境です。

### CHECK 02

#### 子育てと仕事の両立 職員のための院内保育所

子どもがすぐ近くにいるので安心して働くことができます。勤務後、すぐに迎えに行けるためとても効率的です。プライベートな時間を確保しやすくなります。



### CHECK 03

#### スキルアップと成長をサポート! 充実した研修

研修プログラムで基礎知識と技術を習得し、さらに定期研修や勉強会で最新の医療知識や技術の習得を促しています。経験豊富な先輩の指導やサポートも!

## 上野さんの1日に密着

患者さんの大切な瞬間に関われる仕事です!



手術室・中央材料室  
【勤続8年】上野 春奈さん

手術室では、手術前の器具の準備から手術終了まで、患者さんが安心安全に手術を受けられるようにしています。初めは学ぶことが多く大変でしたが、先輩のサポートに支えられました。今では患者さんの手術後の回復した姿が見られると嬉しく思うとともに大きなやりがいを感じます。

### 就活アドバイス

チームで力を合わせて仕事をする中で自分自身が大きく成長できます。看護師は人を支え、力になりたいという気持ちを活かせる仕事です。

- 08:30 朝会
- 08:40 手術器械の滅菌、整理整頓
- 09:00 手術のための部屋を準備
- 10:30 麻酔科外来での診察介助
- 11:30 休憩
- 12:30 手術器械の準備
- 13:30 手術
- 14:45 後片付け
- 17:15 退勤



## 先輩職員の Interview

経営企画室 診療情報管理士【勤続2年】酒井 咲依さん

資格（診療情報管理士）を生かしてスキルアップ

患者さんの医療情報を管理しています。情報を病名ごとに整理したり、データ化して分析することによって医療の質の向上に役立てる仕事です。病院内で連携しながら、患者さんが笑顔になれるように日々挑戦しています。

新しい分野に挑戦



臨床工学科【勤続6年】佐藤 大暉さん

## 心に残った先輩の言葉!!ベスト3

1. 与えられた時間の中で最善を尽くそう
2. 不安があれば休みでも連絡してね
3. 遊びも全力でしよう!

先輩からプロとしての心構えを学びました。仕事は限られた時間のなかで最大のパフォーマンスが発揮できるような心がけています。仕事はもちろん、遊びにも全力で行きます!



## 企業DATA

### 南相馬市立総合病院

〒975-0033 南相馬市原町区高見町二丁目54番地の6  
TEL 0244-22-3181 FAX 0244-22-8853  
職員数：383人（会計年度職員含む）  
（2025年10月1日現在）  
設立：2006年（平成18年）1月  
<https://m-soma-hsp.com/>

Webもチェック



私たちと一緒に地域の人々の健康を支える仕事をしましょう!



## 双葉町役場



## ゼロからのまちづくりを進めています

美しいふるさと、双葉町を取り戻すため  
新しいまちづくりが始まっています

双葉町は比較的温暖な気候が特徴で、とても住みやすい自然環境に恵まれています。2011年に発生した東日本大震災の影響により、双葉町の多くは「帰還困難区域」に指定されたままですが、一部の避難指示は解除されています。町民の一人ひとりの復興を支え、さらには一日も早い町の復興を目指して、役場職員が一丸となって取り組んでいます。

**業務内容** まちづくりの計画・整備/町民生活の再建と町の活性化を目指す様々な業務/避難者支援/産業振興/子育て支援/地域活性化への取り組み等



## 賑わい復興プロジェクト

双葉駅東地区を賑わいのある町並みとして整備します。町民の方が安心して暮らせる拠点づくりの一つです。

わが役場の  
良いところ!!

## 魅力POINT



## CHECK 01

新庁舎で働こう!  
美しく機能的な職場です

木材を基調とした新庁舎は、安らぎのある空間です。機能性に配慮した設計で、住民や来庁者・来街者・職員などが相互に交流できる場を創出しています。

## CHECK 02

職員間の交流も活発  
開放的な雰囲気職場!

役場内には、国や他の市町村からの応援職員が多数います。スキルも経験も異なる人たちと一緒に仕事が出来ます。様々なアイデアが飛び交う活気のある職場です。



## CHECK 03

町独自の研修を実施  
入庁後の手厚いサポート

新卒職員を対象に、町内の視察ツアーを開催し地域のことを学ぶ場を設けたり、民間の講師を招いて役職ごとの研修を行うなど、スキルアップのための制度を整えています。

## 森山さんの1日に密着

自分のアイデアをまちづくりに!  
毎日がワクワクする仕事です。



復興推進課  
【勤続16年】森山 和久さん

今後の双葉町の方向性を示す「復興まちづくり計画（第四次）」の策定や双葉駅を中心としたまちづくりに関する業務を担当しています。避難指示が解除され、少しずつ町並みも変わり始めています。住民の皆さんの意見を伺いながら、復興の取り組みを進め、ふるさと双葉町をより魅力的な町にしていきたいと考えています。

### 就活アドバイス

Point!  
皆が町の復興のために様々な知恵を出し合っています。公務員はとてもやりがいのある仕事だと思います。まちづくりって本当に楽しいですよ!

- 08:30 出勤
- 08:35 メール確認
- 09:00 資料作成
- 10:00 打合せ
- 12:00 昼休憩
- 13:00 打合せ
- 15:00 資料作成
- 17:15 退庁
- 19:00 バレーボール

## 先輩職員の Interview

復興推進課【勤続2年】菅原 智美さん

同じ移住者としての目線を大切に双葉町の移住推進に取り組んでいます

双葉郡出身です。東京で学生～社会人を経て、令和6年にUターン移住しました。現在は主に移住定住推進事業、復興支援員事業などを担当しています。子育てと仕事を両立しながら、町の復興に貢献していきたいです。



子育ても頑張ります

秘書広報課【勤続3年】阿部 紗耶香さん

## 仕事で嬉しかったこと!!ベスト3

1. 大事な仕事を任せてもらえた
2. 若手の意見を尊重する雰囲気
3. 自分の仕事がまちづくりに反映

大事なイベントの主担当者として、初めて仕事を任されたときの達成感は格別でした。また若者の意見が重要視されているという雰囲気があるのも良いですね。頑張れる理由になっています。

近くにコーヒーの焙煎所があるので嬉しい!



## 役場DATA

### 双葉町役場

〒979-1495 双葉郡双葉町大字長塚字町西73-4

TEL 0240-33-2111 FAX 0240-33-2115

職員数：133人（特別職・会計年度任用職員除く）

（173人（特別職・会計年度任用職員含む）・2025年9月1日現在）

<https://www.town.fukushima-futaba.lg.jp>

### Webもチェック



やりがいを感じたい方、チャレンジ精神旺盛な方お待ちしております。



知って  
おきたい

# 就職活動の基礎知識



## 就職活動スケジュール



### 高校卒業の場合

### 大学卒業の場合

高校2年生

高校3年生

大学3年生

大学4年生

**就活の  
ウォーミングアップ**

- 自己分析をしよう  
自分の長所・短所や得意な事、興味がある事など
- どんな仕事に就きたいかについて考えてみよう
- 興味・関心のある企業を調べてみよう

**情報収集  
スタート**

- 自己分析をしよう  
自分の長所・短所や得意な事、興味がある事など
- 興味・関心のある企業を調べてみよう
- 就活の進め方などを調べてみよう

**求人票  
公開**  
【7月上旬】

- 三者面談スタート、先生や保護者とも相談しよう
- 応募前職場見学で働くイメージを高めよう
- 応募先を選んで、8月中旬からの校内選考を経て8月下旬には企業1社に決定

**インターンシップ  
応募・参加**

- エントリーシートの準備
- 夏季にインターンシップを実施する企業が多いですが、秋から冬にかけても実施されるよ
- 採用直結型のインターンシップもあるよ

**企業に応募  
書類提出**  
【9月上旬】

- 希望企業に履歴書などの応募書類を提出
- 入社試験に向けて、面接の練習や試験対策をはじめよう

**採用情報公開**  
【3月上旬】

- 合同イベント・説明会に参加しよう
- エントリー受付開始



**採用選考  
開始**

- 面接や筆記試験、適性検査、作文など、準備してきたことを本番で発揮しよう
- 10月以降は2社まで複数応募できるので、内定がもらえなくても焦らずに

**選考・内々定**

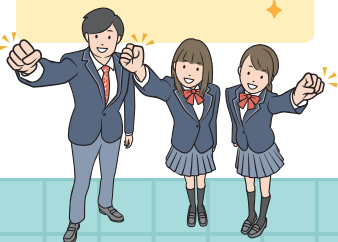
- 面接や筆記試験など、準備してきたことを本番で発揮しよう
- 早期に内定出しを行う企業が増えているよ

**内 定**

内定がもらえたら残り少ない高校生活を有意義に過ごそう！

**内 定**

内定がもらえたら残り少ない大学生活を有意義に過ごそう！



# 求人票の見方

求人票は、皆さんがその企業に入社した際に受けられる労働待遇について書かれた書類です。就職後に思っていた条件と違っていたということがないように、応募前に必ず目を通しておきましょう。

## 求人票の一例

The image shows two examples of Japanese job application forms (求人票). The first form on the left has callouts 1, 2, and 3. The second form on the right has callouts 4, 5, and 6. The forms contain various fields for company information, job details, and labor conditions.

実際の求人票と  
照らし合わせて  
見てみよう



### ① 会社の情報

事業所名や所在地など基本的な情報や、主として取り組む事業内容、会社の持つ特徴・強みなど

### ② 仕事の情報

雇用形態、職種・仕事内容など入社後に従事する仕事内容など

### ③ 労働条件等

- 加入保険、毎月の賃金、手当の有無、賞与、昇給、時間外労働について
- 休日制度や有給休暇についてなど

### ④ 選考

選考日と複数応募の可否や、応募前職場見学の可否

### ⑤ 補足事項・特記事項

会社側から特筆して伝えたい情報

### ⑥ 青少年雇用情報

過去3年間の新卒採用者・新卒離職者数、研修の有無と内容、有給や育休の取得実績など

## 求人票ってこう読む!ポイントまとめ

### 「賃金」と「手取り額」は別です

求人票に書かれている「賃金（総支給額）」と銀行に振り込まれる「手取り額（賃金より社会保険費用、福利厚生、住民税などを引いた金額）」は、同じではないので覚えておきましょう。

### 休日休暇の見方について

完全週休二日制は「1年を通じて、毎週必ず2日の休みがあること」、週休二日制は「月に1回以上週に2日の休みがあり、他の週は1日以上休みがあること」です。

### 青少年雇用情報のチェックポイント

業界によって離職率は違いますが、社員の定着率を見ることができます。また、研修や指導制度、有給の取得情報などから、働きやすい・活躍できる環境にあるかの参考にすることができます。

check!



# 就活お悩みアドバイス

初めての就職活動には悩みはつきものです。  
就職支援のアドバイザーがお悩みにお答えします!

福島県北・相双地域  
若者サポートステーション

キャリアコンサルタント 實方 友理さん



## 就活は何から始めれば良いの?

自分の好きなことや得意なことを整理することから始めてみましょう。身近にどんな会社があるか、気になる仕事の内容も調べてみましょう。まずは知ることによって不安が減りますよ。



## やりたい仕事かわからない...

自分の興味・関心に合う仕事や得意を活かせる仕事、気になる仕事について調べてみましょう。実際に仕事体験や見学に参加して仕事のイメージを広げるのもおすすめです。

キャリアコンから  
みなさんへ

誰もが最初は未経験。向き不向きよりも前向きに、様々な角度から職業を見てみましょう。将来を想像して「何のために働くのか」自分なりの理由や目的を考えてみましょう。就活は自分のなりたい未来へ踏み出す一歩目です。

point  
01

### 身だしなみ

清潔感が大切。服装や髪型はきちんと整え、相手に不快感を与えないことがポイントです。

point  
02

### あいさつ

明るく元気に。おじぎと笑顔をそえて、第一印象を良くすることが大切です。

## ここがポイント! 就職活動における ビジネスマナー

知って  
おこう!

point  
03

### 言葉遣い

丁寧な言葉を心がけ、「です・ます調」で話しましょう。敬語の使い方も意識しましょう。

point  
04

### 面接中の対応

姿勢を正し、相手の話をよく聞くこと。質問には落ち着いて、はっきり答えましょう。

point  
05

### 時間を守ろう

遅刻は厳禁。集合時間の10分前には到着するよう、余裕をもって行動を。

# （ 職場の基本ルール ）

## 働く前に知りたい あれこれ

### 昇給<sup>\*</sup>って毎年 ありますか？

※昇給：お給料が上がること



昇給は毎年ある会社もありますが、**会社の業績、仕事の成果や勤務年数**などによって決まります。昇給試験を行う会社もあります。

### 1日の労働時間の 決まりは？



**1日8時間・週40時間**までが基本。

これを超える場合は、会社と労働者代表で決めた『36（サブロク）協定』を結ぶ必要があります。※健康を守るために上限があります。

### 休憩時間にも ルールがある？



労働時間が6時間を超えたら休憩45分、8時間を超えたら休憩1時間を途中でとる決まりがあります。（労働基準法第34条）

※休憩中は自由に過ごせます。

### 自由に使える 休みって あるの？



それぞれの企業が規定する休暇のほか、有給休暇の取得が法律により定められています。有給休暇は**利用目的を問われることなく取得**できます。

### 福利厚生って どんなこと？



社員やその家族が安心して生活できるように、会社が**給料以外で用意してくれるサポート**です。

※交通費の支給や健康診断、社員割引など、「働きやすさ」を支える仕組みです。

### 仕事中にケガを したらどうなる？



仕事や通勤中のケガ、病気になったときに**労災保険が適用され、自分で負担する必要がありません**。

※ケガや病気で仕事を休む必要がある場合は、休業補償給付が受けられます。

世界クオリティの仕事を、君と地元で。

# 運命の仕事は、 ここにある

『感謝!ふくしま』  
プロジェクト

# 『感謝!ふくしま』 プロジェクト

福島県内には、素晴らしい製品・サービスなどを供給し、全国または世界で評価を受けている企業、事業所等がたくさんあります。

県内企業の魅力を発信し、素晴らしい企業・事業所は身近(地元)にもあるということをお伝えすることで、「運命の仕事」を見つけていただけるよう取り組んでいるプロジェクトです。

サイトを  
のぞいてみよう!



## ふくしまでの就職活動を もっと手軽に、もっと楽しく。

PCでもスマートフォンでも、どこからでも手軽に始められます。  
自分のペースで運命の仕事を見つけ  
る一歩を踏み出してみよう!



## こんなお悩みを解決!

自分に合った仕事が見つからない



企業説明会など、新たな選択肢に出会えるイベント情報が見つかります!

地元の情報が少ない



エリアや市町村別で企業が探せます!

企業選びのポイントがわからない



働きやすい職場環境づくりに取り組んでいる企業を検索できます!

## 高校生向けの主な取り組み

### ● 親子企業説明会

県内企業を知ってもらうための高校生の親子向け企業説明会を開催

福島県雇用労政課 TEL.024-521-7290

### ● 高校生向け工場見学

高校生(普通科等)を対象に県内企業(製造業)の見学を実施

福島県産業人材育成課 TEL.024-521-7300

### ● 企業ガイダンス

県内企業(製造業)が高校(普通科等)に赴き、業務等のガイダンスを実施

### ● 保護者向けセミナー

県内企業を知ってもらうための保護者向けセミナーを開催 福島県雇用労政課 TEL.024-521-7290

# 相双地区のハローワーク



ハローワークでは相双地区の企業情報の提供と就職相談を行っています。  
就職や転職を目指す人々に対して職業紹介や求職相談、  
雇用保険の手続きといったサポートを**無料**で行っています。

## ハローワーク相双

所在地

〒975-0032 南相馬市原町区桜井町1-127

利用時間

月曜日～金曜日 8:30～17:15 休日:土・日・祝日・年末年始

TEL

0244-24-3531

FAX

0244-24-3532

アクセス

・原町駅より徒歩約7分

[管轄区域:南相馬市・相馬郡のうち飯館村]



## ハローワーク相馬

所在地

〒976-0042 相馬市中村1-12-1

利用時間

月曜日～金曜日 8:30～17:15 休日:土・日・祝日・年末年始

TEL

0244-36-0211

FAX

0244-37-2376

アクセス

・相馬駅より徒歩約3分

[管轄区域:相馬市・相馬郡のうち新地町]

## ハローワーク富岡

所在地

〒979-1111 双葉郡富岡町大字小浜字大膳町109-1

利用時間

月曜日～金曜日 8:30～17:15 休日:土・日・祝日・年末年始

TEL

0240-22-3121

FAX

0240-21-0107

アクセス

・富岡駅より徒歩約12分

[管轄区域:双葉郡]

## 浪江町地域職業相談室

所在地

〒979-1513 双葉郡浪江町大字幾世橋字芋頭5-2 (サンシャイン浪江内)

利用時間

月曜日～金曜日 9:00～16:00 休日:年末年始

TEL

0240-34-2416

FAX

0240-35-5218

アクセス

・浪江駅より徒歩約13分

# ふくしま生活・就職応援センター

福島県内事業所への就職に関するお悩みに、専任の相談員がお応えします。  
また、就職活動に役立つセミナー情報、希望する職種に必要なスキルを身につけるための職業訓練など、最新の情報を提供しています。



### 南相馬事務所

〒975-0007 南相馬市原町区南町1-1 松本ビル2階  
月曜日～土曜日 10:00～19:00 休日:日・祝日・年末年始  
TEL 0244-23-1239

### 富岡事務所

〒979-1111 双葉郡富岡町小浜553-2 富岡合同庁舎2階  
月曜日～金曜日 9:00～17:00 休日:土・日・祝日・年末年始  
TEL 0240-23-7880

## 福島県北・相双地域若者サポートステーション

「働くこと」についての悩みや困りごとをお聴きし、就職までの道筋を一緒に考え、一人ひとりに合わせたサポートをご提案しています。



# ふるさと福島就職情報センター



就職関係機関、企業など様々な分野とリンクして、あなたの就職に役立つ情報をご提供します。すべてのサービスを**無料**でご利用いただけます。

## 主なサポートメニュー

### 就職相談

専任のキャリアカウンセラーがあなたの就職・転職・再就職に向けた相談に対応します。お気軽にご相談ください。電話・メールによる相談も受け付けています。

#### 心理カウンセリング 福島窓口のみ

就職活動や就労環境等で、心理的な問題や課題を抱えている方を対象に、心理カウンセラーによるカウンセリングを行っています。

### 職業紹介

福島県内の求人を紹介します。求職者からの希望に応じて求人の開拓も行います。まずは、就職相談にお越しいただき、気になる業界や職種などをご相談ください。

### イベント・セミナー

『業界研究セミナー』や『マッチング面談会』など、企業と出会うイベントを企画・実施します。またその情報を求職者や求人を募集している企業に発信します。

### 各種情報の提供

企業情報

イベント情報

セミナー情報

県内企業の情報や、関連施設・セミナー情報など就職活動に役立つ情報を常に新しく豊富にご提供できます。

### 応募書類アドバイス・面接練習

履歴書、職務経歴書、ESなどの書き方や、面接練習など、経験豊富なスタッフが効果的な就職活動へのきめ細かなアドバイスを行います。



### 定着支援・フォローアップ

あなたの仕事を応援します！職場での人間関係など、仕事を続ける上での悩みにも、カウンセラーがお応えします。



## 東京窓口・相談部門

(福が満開、福しま暮らし情報センター) 福島県版ハローワーク  
福島での就職活動や移住に関するご相談に応じています。

#### 所在地

〒100-0006 東京都千代田区有楽町2-10-1  
東京交通会館8階 ふるさと帰帰支援センター内

#### 利用時間

火曜日～日曜日 10:00～18:00 ※祝日・お盆休み・年末年始は除く

TEL **03-3214-9009** FAX **03-6269-9885**

MAIL [fturn-soudan@pref.fukushima.lg.jp](mailto:fturn-soudan@pref.fukushima.lg.jp)

#### アクセス

- ・JR山手線・京浜東北線…有楽町駅(京橋口・中央口銀座側)より徒歩1分
- ・有楽町線…有楽町駅(D8)または銀座一丁目駅(2)より徒歩1分
- ・丸ノ内線・銀座線・日比谷線…銀座駅(C9)より徒歩3分
- ・千代田線・都営三田線…日比谷駅(D8)より徒歩5分

## 福島窓口(ジョブカフェふくしま)

福島での就職活動に関する  
ご相談に応じています。

#### 所在地

〒960-8053 福島市三河南町2-10  
コラッセふくしま2階

#### 利用時間

月曜日～土曜日 10:00～19:00 ※祝日・年末年始は除く

TEL **024-525-0047** FAX **024-533-4115**

#### アクセス

- ・東北新幹線・東北本線・奥羽本線…JR福島駅西口より徒歩3分
- ・東北自動車道…福島西IC、飯坂ICから車で約15分
- ・コラッセふくしま有料駐車場…30分まで無料、以降30分毎100円  
(共通駐車サービス券が使用可能)

X(エックス)



# 相双地区の企業紹介Webサイト

相双地区には最先端の技術を持った企業から、地元密着の企業まで、魅力あふれる企業が多く集まっていますので、ぜひご覧ください。



## 高校生就職応援ナビ

ふくしまで働きたい「高校生」のために、最新の企業情報を公開しています！具体的な仕事内容や職場の雰囲気、一日のスケジュール、先輩社員の声など、ここでしか見られない情報がたくさんあります。



## みなみそうま就職ナビ

南相馬市の企業情報・求人情報・就職イベント・Uターン助成金など、就職に関する情報をお届けする南相馬市の就職ポータルサイトです。



## Uターン・起業への支援



進学や就職で福島県外へ一度出た方で相双地区に戻って就職したい方、起業して地元へ貢献したいという方に向けて情報を発信しています。

## 働きやすい職場づくり



ワーク・ライフ・バランスの実現や積極的な若者の採用に向けて、国や福島県は認証制度を設けています。

## 未来ワークふくしま

浜通り地域を中心とした福島12市町村の移住情報サイトです。理想の働き方と暮らしを、様々な情報発信を通して応援しています。



## 福島県移住ポータルサイトふくしまぐらし

福島で新しい生活を始めた方々の暮らしぶりを通して「福島の魅力を再発見」してみませんか。



## ビズスタふくしま

県内の「創業」に関する様々な情報を掲載することで、福島県内における創業者を情報提供の視点からバックアップします。



## 福島県次世代育成支援企業認証制度

仕事と育児の両立支援に積極的に取り組む中小企業、働きやすい職場環境づくりに向け総合的に取り組む企業を県が認証する制度です。

「仕事と生活の調和」  
推進企業認証

「働く女性応援」  
中小企業認証

## イクボス宣言

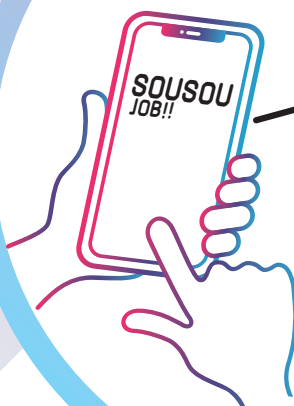
部下のワーク・ライフ・バランスを考え、キャリアや人生を応援。業績も結果を出しつつ、自らも仕事と私生活を楽しむことを上司自らが宣言することです。

## 福島県内のユースエール認定企業

若者の採用・育成に積極的で、若者の雇用管理の状況などが優良な厚生労働大臣認定の企業です。



電子ブック版もcheck!



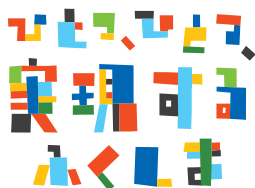
2025年版



2023年版は  
こちらから



2022年版は  
こちらから



福島県相双地方振興局  
企画商工部地域づくり・商工労政課

〒975-0031 福島県南相馬市原町区錦町1-30 (南相馬合同庁舎1階)  
TEL:0244-26-1142 FAX:0244-26-1120

2025年12月発行