

# アグリカレッジ福島で就農の夢を実現しよう

## 目的・経験に応じて選べる！タイプ別就農研修のご案内

Q 農作業の体験等  
をしながら農業の  
基礎を学び、就農  
するか検討したい

No



Yes



### 就農基礎コース



露地野菜のうね立て～は種  
(定植) から収穫までの一  
連作業が体験可能。講義も  
セットで全5回。



Q 就農に向けて専門  
的な知見や農業経営  
に必要な幅広い知識  
を習得したい

No



Yes



### 就農専門コース



作物、野菜、果樹、花き、  
畜産、有機農業、土壌肥料  
など専門科目をラインナップ。座学が中心。



Q 就農を決めたの  
で、農作物を栽培  
しながら実践力を  
身につけたい

Yes



### 長期就農研修



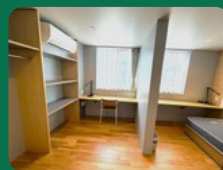
ビニールハウスは1人1棟  
使用可能。これ以外に露地  
の畑も使用可能。



判断に迷う場合は、研修部へ御相談ください！

宿泊施設完備！

～遠方の方も研修がしやすくなりました～



アグリカレッジ福島 (福島県農業総合センター農業短期大学校) 研修部

E-mail:noutan.kensyuu@pref.fukushima.lg.jp 電話番号：0248-42-4114

各研修のお申し込みなどは、右記QRコードよりチェック！

