

# 国道252号(仮)あいよし橋 進捗状況

## 位置図



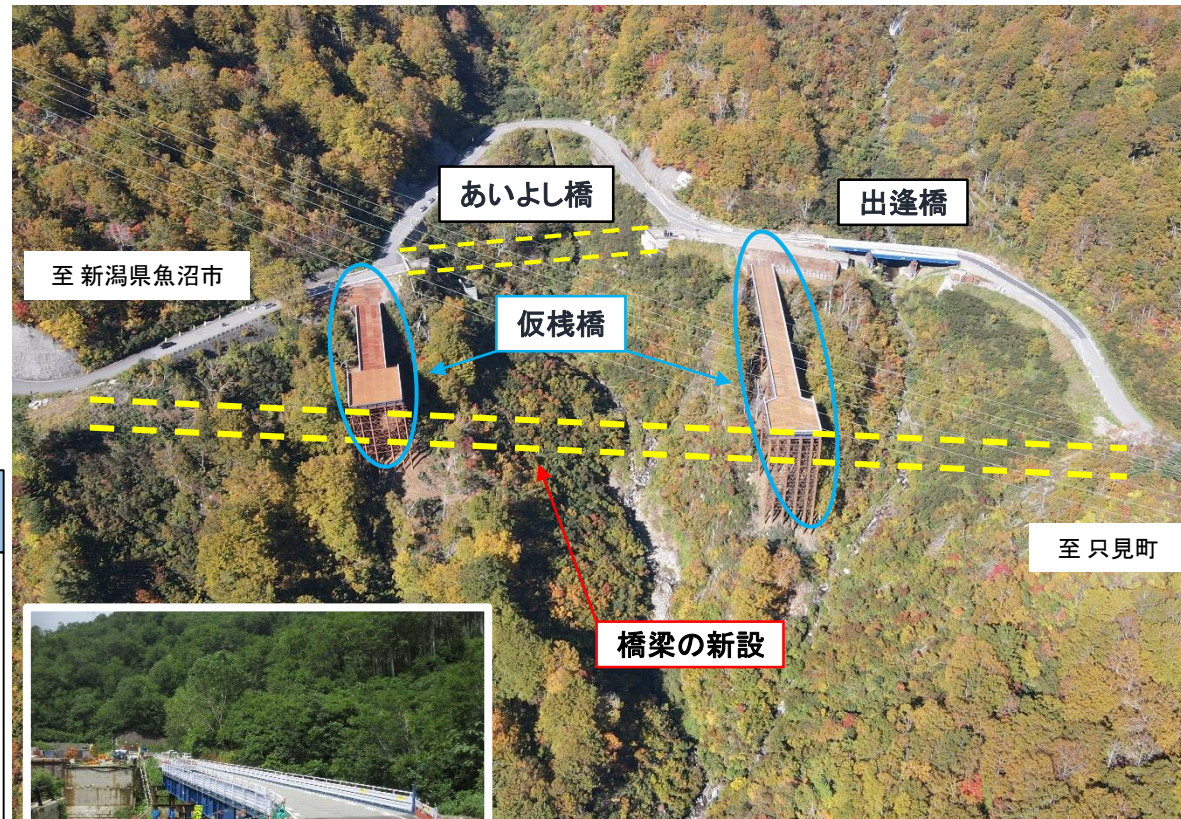
## 事業の目的

令和4年3月の雪崩により、あいよし橋と出逢橋が被災しました。今後同様の雪崩が発生した場合でも通行を確保できるよう、災害復旧事業として、現在の位置よりも谷側に新しい橋を整備します。

## 事業の概要

- ◆計画延長 480m  
内、(仮)あいよし橋 289m
- ◆車道幅 6.0(8.0)m(片側一車線)

令和7年12月末現在 事業進捗率33.7%



令和7年4月に出逢橋の流失が確認され、仮道工事を実施し8月8日に再開通しましたが、11月4日より冬期通行止めとなっています。また、新橋を施工するための仮栈橋が完成しました。