

# 令和7年度学校基本調査（卒業後の状況）について

令和7年12月26日  
統 計 課

## 1 中学校卒業生

### (1) 卒業生数

令和7年3月の中学校卒業生数は14,586人（男子7,473人、女子7,113人）で、前年度より497人減少（対前年度比3.3%減）している。

### (2) 進学状況

高等学校等進学者数は14,231人（男子7,278人、女子6,953人）で、前年度より511人減少（前年度比3.5%減）している。

高等学校等進学率（卒業生のうち高等学校等進学者の占める割合）は97.6%で、前年度より0.1ポイント減少している。男女別にみると男子は97.4%、女子は97.8%となっている。

専修学校（高等課程）へ進学した者は176人で、前年度より13人増加している。

専修学校（一般課程）へ進学した者は24人で、前年度より7人増加している。

### (3) 就職状況

就職者総数は19人で、前年度より3人増加している。

卒業生に占める就職者の割合は0.1%で、前年度と同率となっている。

表1 中学校：状況別卒業生数

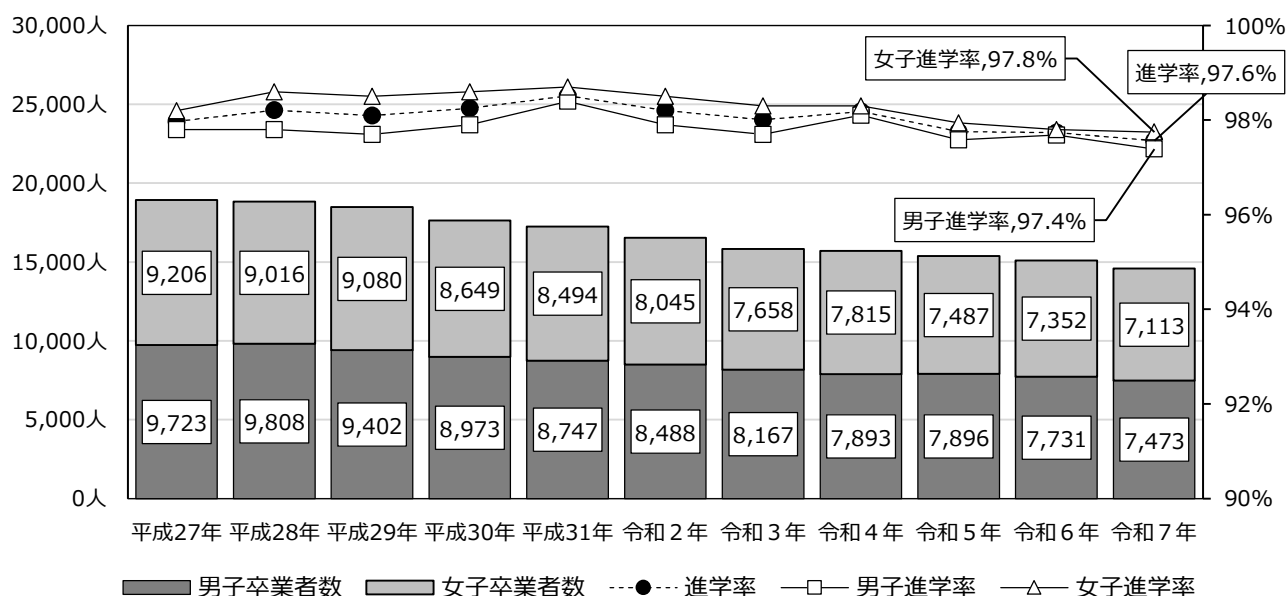
区分 年度	卒業者数 ①	A	B	C	D	E					F
		高等学校等 進学者 ②	専修学校 (高等課程) 進学者	専修学校 (一般課程) 等入学者	公共職業 能力開発 施設等 入学者	就職者等				左記以外 の者	
						計	自営業 主等 ア	常用労働者			臨時 労働者 エ
無期雇用 労働者 イ	有期雇用 労働者 ウ										
平成27年3月	人 18,929	人 18,546	人 171	人 17	人 2	人 56	人 -	人 -	人 -	人 -	人 137
令和3年3月	15,825	15,510	185	15	-	18	7	7	2	2	97
令和4年3月	15,708	15,423	156	18	-	18	9	8	1	-	93
令和5年3月	15,383	15,038	172	38	1	23	6	10	3	4	111
令和6年3月	15,083	14,742	163	17	1	21	6	8	1	6	138
令和7年3月	14,586	14,231	176	24	1	21	7	8	2	4	133
対前年度増減	△497	△511	13	7	0	0	1	0	1	△2	△5
全 国	1,055,218	1,040,636	2,966	801	175	1,968	704	793	146	325	8,591

つづき

区分 年度	G 不詳死亡	H ABCDのうち 就職している者 （再掲）	I ウのうち雇用契約 期間が一年以上、 かつフルタイム勤務 相当の者（再掲）	高等学校等 進学率 ②/①×100	就職者総数 E（ア+イ） +H+I ③	卒業生に 占める就職 者の割合 ③/①×100
平成27年3月	人 -	人 8	人 -	% 98.0	人 64	% 0.3
令和3年3月	-	3	1	98.0	18	0.1
令和4年3月	-	4	-	98.2	21	0.1
令和5年3月	-	-	2	97.8	18	0.1
令和6年3月	1	2	-	97.7	16	0.1
令和7年3月	-	2	2	97.6	19	0.1
対前年度増減	△1	0	2	△0.1	3	0.0
全 国	81	205	97	98.6	1,799	0.2

- 注1 「高等学校等進学者」とは、高等学校の本科（全日制、定時制及び通信制）及び別科、高等専門学校、特別支援学校高等部の本科及び別科へ進学した者及び進学かつ就職した者をいう。
- 2 「自営業主等」とは、個人経営の事業を営んでいる者及び家族の営む事業に継続的に本業として従事する者をいう。
- 3 「常用労働者」のうち「無期雇用労働者」とは、雇用契約期間の定めのない者として就職した者、「有期雇用労働者」とは、雇用契約期間が1か月以上で期間の定めのある者をいう。
- 4 「臨時労働者」とは、雇用契約期間が1か月未満で期間の定めのある者をいう。
- 5 「左記以外の者」とは、家事手伝いをしている者、外国の学校に入学した者及びA～Eの各項目に該当しない者で、進路が未定であることが明らかな者の合計数である。
- 6 平成29年度以前の「就職者等」とは、雇用契約期間が1年未満で期間の定めのある者及び雇用契約期間の長さに関わらず短時間勤務の者を含まない。
- 7 平成29年度以前の「卒業者に占める就職者の割合」とは、卒業者のうち「就職者等」及び「左記A B C Dのうち就職している者（再掲）」の占める割合である。
- 8 平成30年度以降の「卒業者に占める就職者の割合」とは、卒業者のうち「就職者等」の「自営業主等」及び「無期雇用労働者」、「A B C Dのうち就職している者（再掲）」、「ウのうち雇用契約期間が一年以上、かつフルタイム勤務相当の者（再掲）」の占める割合である。

図1 中学校の卒業生数、高等学校等進学率



## 2 義務教育学校卒業生

### (1) 卒業生数

令和7年3月の義務教育学校卒業生数は189人（男子98人、女子91人）で、前年度より1人減少（対前年度比0.5%減）している。

### (2) 進学状況

高等学校等進学者数は186人（男子97人、女子89人）で、前年度より1人増加（前年度比0.5%増）している。

高等学校等進学率は98.4%で、前年度より1.0ポイント上昇している。男女別にみると男子は99.0%、女子は97.8%となっている。

### (3) 就職状況

就職者は0人となっている。

表2 義務教育学校：状況別卒業生数

区分 年度	卒業者数 ①	A 高等学校等 進学者 ②	B 専修学校 (高等課程) 進学者	C 専修学校 (一般課程) 等入学者	D 公共職業 能力開発 施設等 入学者	E 就職者等					F 左記以外 の者
						計	自営業 主等 ア	常用労働者		臨時 労働者 エ	
								無期雇用 労働者 イ	有期雇用 労働者 ウ		
令和3年3月	人 74	人 71	人 1	人 -	人 -	人 -	人 -	人 -	人 -	人 -	人 2
令和4年3月	177	173	3	-	-	-	-	-	-	-	1
令和5年3月	173	170	1	-	-	-	-	-	-	-	2
令和6年3月	190	185	2	-	-	-	-	-	-	-	3
令和7年3月	189	186	2	1	-	-	-	-	-	-	-
対前年度増減	△1	1	0	1	-	-	-	-	-	-	△3
全 国	9,111	8,949	33	11	4	21	7	9	3	2	93

つづき

区分 年度	G 不詳死亡	H ABCDのうち 就職している者 (再掲)	I ウのうち雇用契約 期間が一年以上、 かつフルタイム勤務 相当の者(再掲)	高等学校等 進学率 ②/①×100	就職者総数 E(ア+イ) +H+I ③	卒業者に 占める就職 者の割合 ③/①*100
令和3年3月	人 -	人 -	人 -	% 95.9	人 -	% -
令和4年3月	-	1	-	97.7	1	0.6
令和5年3月	-	-	-	98.3	-	-
令和6年3月	-	-	-	97.4	-	-
令和7年3月	-	-	-	98.4	-	-
対前年度増減	-	-	-	1.0	-	-
全 国	-	3	1	98.2	20	0.2

注1 「高等学校等進学者」とは、高等学校の本科（全日制、定時制及び通信制）及び別科、高等専門学校、特別支援学校高等部の本科及び別科へ進学した者及び進学かつ就職した者をいう。

2 「自営業主等」とは、個人経営の事業を営んでいる者及び家族の営む事業に継続的に本業として従事する者をいう。

3 「常用労働者」のうち「無期雇用労働者」とは、雇用契約期間の定めのない者として就職した者、「有期雇用労働者」とは、雇用契約期間が1か月以上で期間の定めのある者をいう。

4 「臨時労働者」とは、雇用契約期間が1か月未満で期間の定めのある者をいう。

5 「左記以外の者」とは、家事手伝いをしている者、外国の学校に入学した者及びA～Eの各項目に該当しない者で、進路が未定であることが明らかな者の合計数である。

6 平成31年3月以前の「就職者等」は、雇用契約期間が1年未満で期間の定めのある者及び雇用契約期間の長さに関わらず短時間勤務の者を含まない。

7 平成31年3月以前の「卒業者に占める就職者の割合」は、卒業者のうち「就職者等」及び「ABCDのうち就職している者（再掲）」の占める割合である。

8 令和2年3月以降の「卒業者に占める就職者の割合」とは、卒業者のうち「就職者等」の「自営業主等」及び「無期雇用労働者」、「ABCDのうち就職している者（再掲）」、「ウのうち雇用契約期間が一年以上、かつフルタイム勤務相当の者（再掲）」の占める割合である。

### 3 高等学校卒業者

#### (1) 卒業者数

令和7年3月の高等学校卒業生数は13,651人（男子6,955人、女子6,696人）で、前年度より210人減少（対前年度比1.5%減）している。

#### (2) 進学状況

大学等進学者数は7,183人（男子3,567人、女子3,616人）で、前年度より115人増加（前年度比1.6%増）している。

大学等進学率（卒業者のうち大学等進学者の占める割合）は52.6%で、前年度より1.6ポイント上昇している。男女別にみると男子は51.3%で、前年度より2.2ポイント増加している。女子は54.0%で、前年度より1ポイント増加となっている。

専修学校（高等課程）へ進学した者は2,274人で、前年度より48人減少している。

専修学校（一般課程）へ進学した者は334人で、前年度より135人減少している。

#### (3) 就職状況

就職者総数は3,333人で、前年度より175人減少している。

卒業者に占める就職者の割合は24.4%で、前年度より0.9ポイント低下している。

表2 高等学校：状況別卒業生数

区分 年度	卒業生数 ①	A 大学等 進学者 ②	B 専修学校 （専門課程） 進学者	C 専修学校 （一般課程） 等入学者	D 公共職業 能力開発 施設等 入学者	E 就職者等					F 左記以外 の者
						計	自営業 主等 ア	常用労働者 無期雇用 労働者 イ	常用労働者 有期雇用 労働者 ウ	臨時 労働者 エ	
平成27年3月	人 17,847	人 7,901	人 3,496	人 593	人 134	人 5,306	人 -	人 -	人 -	人 -	人 417
令和3年3月	15,802	7,539	2,756	630	97	4,255	46	4,179	10	20	525
令和4年3月	15,242	7,444	2,673	655	74	3,955	26	3,907	14	8	441
令和5年3月	14,494	7,265	2,555	419	95	3,726	26	3,693	4	3	434
令和6年3月	13,861	7,068	2,322	469	73	3,515	27	3,480	3	5	412
令和7年3月	13,651	7,183	2,274	334	68	3,340	29	3,303	5	3	452
対前年度増減	△210	115	△48	△135	△5	△175	2	△177	2	△2	40
全 国	929,157	582,042	137,652	31,031	4,054	130,271	2,445	124,202	1,514	2,110	44,070

つづき

区分 年度	G 不詳死亡	H ABCDのうち 就職している者 （再掲）	I ウのうち雇用契約 期間が一年以上、 かつフルタイム勤務 相当の者（再掲）	大学等 進学率 ②/①×100	就職者総数 E（ア+イ） +H+I ③	卒業生に 占める就職 者の割合 ③/①×100
平成27年3月	人 -	人 25	人 -	% 44.3	人 5,331	% 29.9
令和3年3月	-	9	4	47.7	4,238	26.8
令和4年3月	-	-	10	48.8	3,943	25.9
令和5年3月	-	9	3	50.1	3,731	25.7
令和6年3月	2	-	1	51.0	3,508	25.3
令和7年3月	-	1	-	52.6	3,333	24.4
対前年度増減	△2	1	△1	1.6	△175	△0.9
全 国	37	112	742	62.6	127,501	13.7

- 注1 「大学等進学者」とは、大学（学部）、短期大学（本科）、大学・短期大学の通信教育部（正規の課程）及び放送大学（全科履修生）、大学・短期大学（別科）、高等学校（専攻科）及び特別支援学校高等部（専攻科）へ進学した者及び進学かつ就職した者をいう。
- 2 「専修学校（一般課程）等入学者」とは、専修学校（一般課程）及び各種学校へ入学した者である。
- 3 「自営業主等」とは、個人経営の事業を営んでいる者及び家族の営む事業に継続的に本業として従事する者をいう。
- 4 「常用労働者」のうち「無期雇用労働者」とは、雇用契約期間の定めのない者として就職した者、「有期雇用労働者」とは、雇用契約期間が1か月以上で期間の定めのある者をいう。
- 5 「臨時労働者」とは、雇用契約期間が1か月未満で期間の定めのある者をいう。
- 6 「左記以外の者」とは、家事手伝いをしている者、外国の学校に入学した者及びA～Eの各項目に該当しない者で、進路が未定であることが明らかな者の合計数である。
- 7 平成31年3月以前の「就職者等」は、雇用契約期間が1年未満で期間の定めのある者及び雇用契約期間の長さに関わらず短時間勤務の者を含まない。
- 8 平成31年3月以前の「卒業者に占める就職者の割合」は、卒業者のうち「就職者等」及び「A B C Dのうち就職している者（再掲）」の占める割合である。
- 9 令和2年3月以降の「卒業者に占める就職者の割合」とは、卒業者のうち「就職者等」の「自営業主等」及び「無期雇用労働者」、「A B C Dのうち就職している者（再掲）」、「ウのうち雇用契約期間が一年以上、かつフルタイム勤務相当の者（再掲）」の占める割合である。

図2 高等学校の卒業生数、大学等進学率

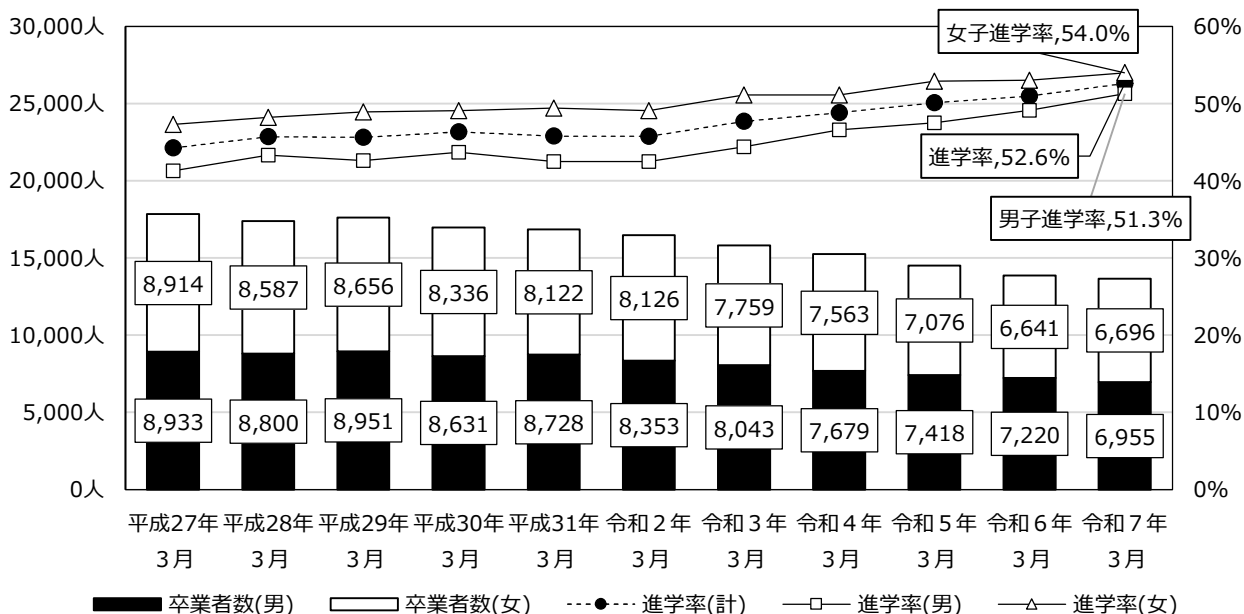
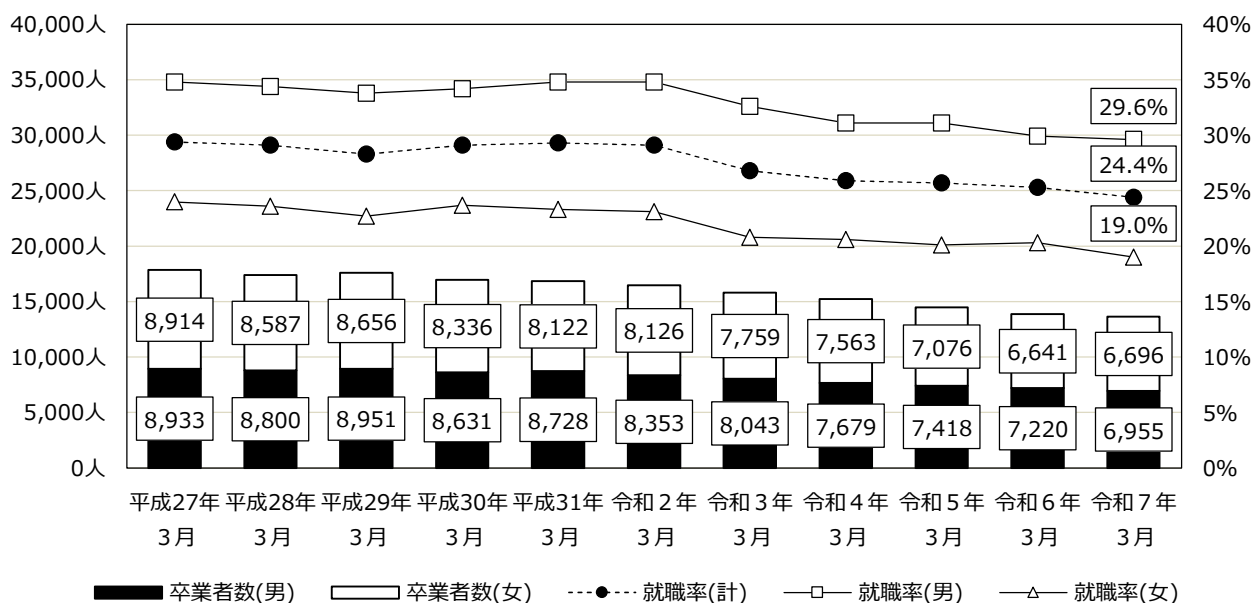
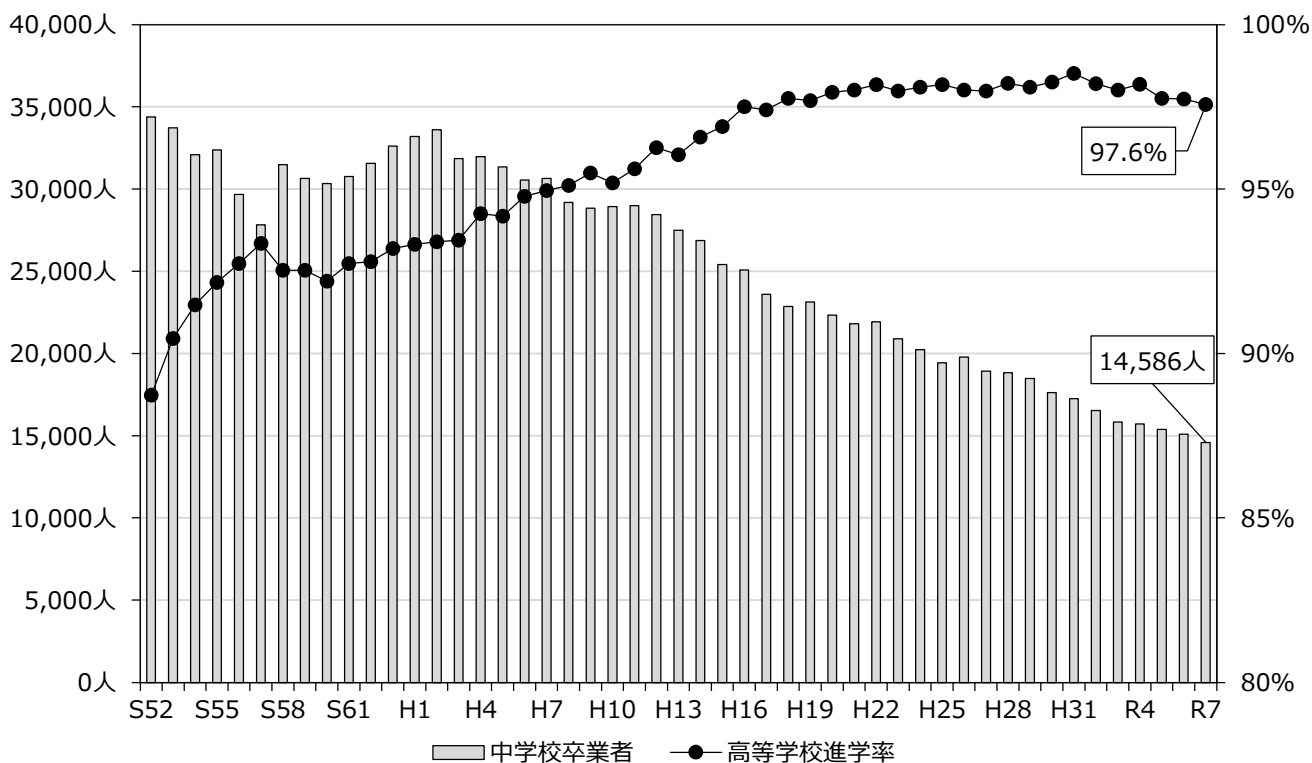


図3 高等学校の卒業生数、卒業者に占める就職者の割合

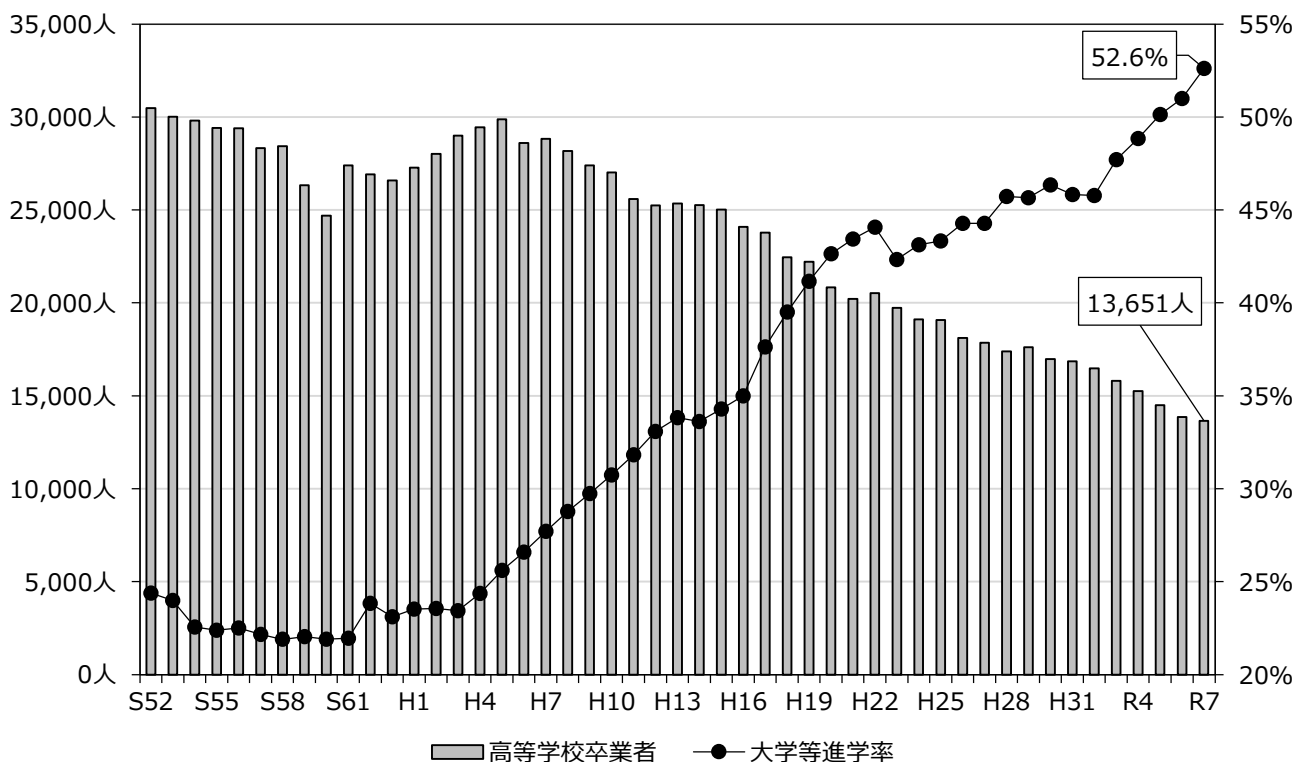


# <参考 1>

別図1－中学校卒業者の高等学校等進学率（昭和52年3月～令和7年3月）



別図2－高等学校卒業者の大学等進学率（昭和52年3月～令和7年3月）



〈参考 2〉

別表 中学校卒業生及び義務教育学校卒業生の高等学校等進学状況及び  
高等学校卒業生の大学等進学状況(昭和47年3月～令和7年3月)

年	中学校				義務教育学校				高等学校			
	卒業生数	高等学校等 進学者数	うち女子	進学率 (%)	卒業生数	高等学校等 進学者数	うち女子	進学率 (%)	卒業生数	大学等 進学者数	うち女子	進学率 (%)
昭和47年3月	40,973	31,425	15,767	76.7	-	-	-	-	30,957	6,330	3,260	20.4
昭和48年3月	38,410	31,092	15,593	80.9	-	-	-	-	30,550	6,956	3,711	22.8
昭和49年3月	39,412	32,384	16,163	82.2	-	-	-	-	30,541	7,172	3,830	23.5
昭和50年3月	36,927	31,098	15,449	84.2	-	-	-	-	29,896	7,668	3,956	25.6
昭和51年3月	35,353	30,769	15,499	87.0	-	-	-	-	29,628	7,481	3,992	25.2
昭和52年3月	34,388	30,513	15,203	88.7	-	-	-	-	30,469	7,429	3,926	24.4
昭和53年3月	33,715	30,496	15,208	90.5	-	-	-	-	30,013	7,199	3,767	24.0
昭和54年3月	32,079	29,345	14,554	91.5	-	-	-	-	29,797	6,721	3,709	22.6
昭和55年3月	32,373	29,833	14,860	92.2	-	-	-	-	29,408	6,581	3,640	22.4
昭和56年3月	29,670	27,513	13,762	92.7	-	-	-	-	29,399	6,616	3,601	22.5
昭和57年3月	27,817	25,967	13,040	93.3	-	-	-	-	28,325	6,279	3,381	22.2
昭和58年3月	31,474	29,121	14,539	92.5	-	-	-	-	28,432	6,225	3,442	21.9
昭和59年3月	30,634	28,344	14,269	92.5	-	-	-	-	26,319	5,802	3,266	22.0
昭和60年3月	30,333	27,966	13,858	92.2	-	-	-	-	24,690	5,408	3,043	21.9
昭和61年3月	30,767	28,532	14,317	92.7	-	-	-	-	27,397	6,016	3,530	22.0
昭和62年3月	31,565	29,289	14,574	92.8	-	-	-	-	26,903	6,410	3,625	23.8
昭和63年3月	32,609	30,387	15,174	93.2	-	-	-	-	26,582	6,142	3,563	23.1
平成元年3月	33,190	30,971	15,437	93.3	-	-	-	-	27,278	6,418	3,830	23.5
平成2年3月	33,603	31,384	15,636	93.4	-	-	-	-	28,004	6,599	4,043	23.6
平成3年3月	31,851	29,763	14,822	93.4	-	-	-	-	29,001	6,795	4,269	23.4
平成4年3月	31,960	30,123	14,980	94.3	-	-	-	-	29,446	7,174	4,446	24.4
平成5年3月	31,336	29,510	14,712	94.2	-	-	-	-	29,871	7,650	4,699	25.6
平成6年3月	30,548	28,951	14,304	94.8	-	-	-	-	28,604	7,604	4,652	26.6
平成7年3月	30,648	29,102	14,421	95.0	-	-	-	-	28,821	7,985	4,839	27.7
平成8年3月	29,186	27,759	13,839	95.1	-	-	-	-	28,162	8,103	4,701	28.8
平成9年3月	28,840	27,539	13,886	95.5	-	-	-	-	27,387	8,144	4,597	29.7
平成10年3月	28,936	27,542	13,733	95.2	-	-	-	-	27,013	8,302	4,635	30.7
平成11年3月	28,988	27,717	13,542	95.6	-	-	-	-	25,587	8,143	4,450	31.8
平成12年3月	28,448	27,382	13,639	96.3	-	-	-	-	25,234	8,348	4,547	33.1
平成13年3月	27,482	26,395	13,014	96.0	-	-	-	-	25,341	8,572	4,521	33.8
平成14年3月	26,868	25,947	12,797	96.6	-	-	-	-	25,257	8,489	4,524	33.6
平成15年3月	25,404	24,617	12,226	96.9	-	-	-	-	25,024	8,579	4,508	34.3
平成16年3月	25,067	24,441	12,039	97.5	-	-	-	-	24,081	8,425	4,309	35.0
平成17年3月	23,593	22,981	11,336	97.4	-	-	-	-	23,772	8,944	4,595	37.6
平成18年3月	22,851	22,337	10,871	97.8	-	-	-	-	22,449	8,868	4,533	39.5
平成19年3月	23,127	22,593	11,133	97.7	-	-	-	-	22,209	9,141	4,650	41.2
平成20年3月	22,333	21,873	10,758	97.9	-	-	-	-	20,833	8,882	4,553	42.6
平成21年3月	21,807	21,372	10,538	98.0	-	-	-	-	20,214	8,778	4,454	43.4
平成22年3月	21,930	21,529	10,514	98.2	-	-	-	-	20,524	9,043	4,647	44.1
平成23年3月	20,887	20,465	10,053	98.0	-	-	-	-	19,726	8,351	4,297	42.3
平成24年3月	20,220	19,835	9,840	98.1	-	-	-	-	19,100	8,235	4,233	43.1
平成25年3月	19,427	19,072	9,377	98.2	-	-	-	-	19,067	8,262	4,290	43.3
平成26年3月	19,782	19,388	9,513	98.0	-	-	-	-	18,103	8,015	4,283	44.3
平成27年3月	18,929	18,546	9,039	98.0	-	-	-	-	17,847	7,901	4,214	44.3
平成28年3月	18,824	18,487	8,892	98.2	-	-	-	-	17,387	7,950	4,142	45.7
平成29年3月	18,482	18,130	8,940	98.1	-	-	-	-	17,607	8,039	4,230	45.7
平成30年3月	17,622	17,314	8,528	98.3	-	-	-	-	16,967	7,862	4,092	46.3
平成31年3月	17,241	16,985	8,380	98.5	35	34	21	97.1	16,850	7,721	4,009	45.8
令和2年3月	16,533	16,236	7,925	98.2	60	59	43	98.3	16,479	7,544	3,991	45.8
令和3年3月	15,825	15,510	7,531	98.0	74	71	27	95.9	15,802	7,539	3,966	47.7
令和4年3月	15,708	15,423	7,682	98.2	177	173	76	97.7	15,242	7,444	3,866	48.8
令和5年3月	15,383	15,038	7,333	97.8	173	170	80	98.3	14,494	7,265	3,742	50.1
令和6年3月	15,083	14,742	7,190	97.7	190	185	89	97.4	13,861	7,068	3,521	51.0
令和7年3月	14,586	14,231	6,953	97.6	189	186	89	98.4	13,651	7,183	3,616	52.6

注 義務教育学校は、平成28年度から調査開始された。